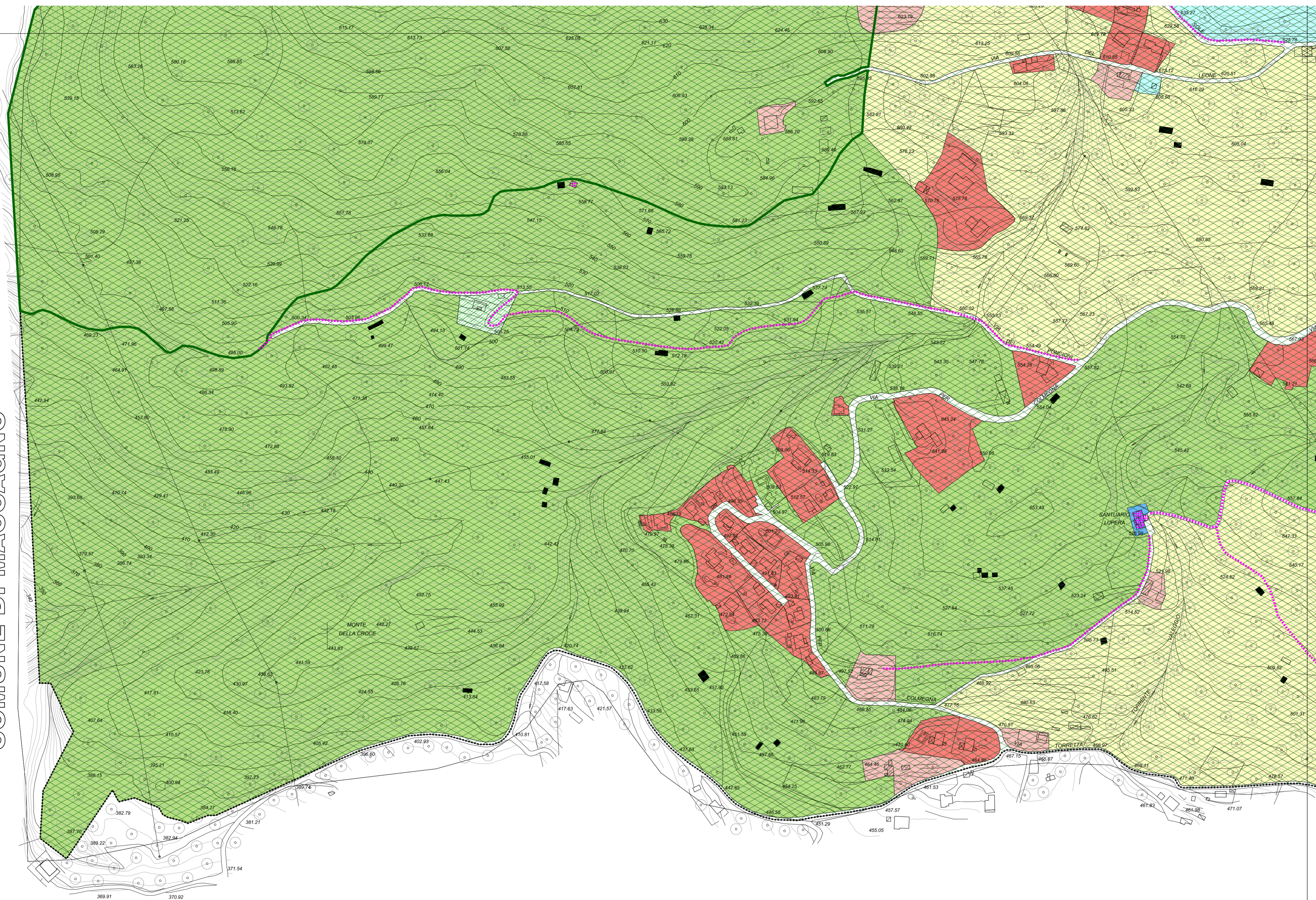


COMUNE DI MACCAGNO



COMUNE DI LUINO

LEGENDA

- Confine comunale
- SIC "Val Veddasca"
- Edifici antichi o recenti con caratteri architettonici di rilievo
- Edifici antichi che hanno conservato i caratteri architettonici originari
- Edifici recenti ed edifici antichi senza caratteri architettonici originari
- Punti con belvedere
- Aree di valore paesaggistico del PTCP vigente
- Fasce tampone delle aree di valore paesaggistico del PTCP
- Essenze arboree e filari di valore paesaggistico
- Itinerari di fruizione paesistica

Tessuto urbano

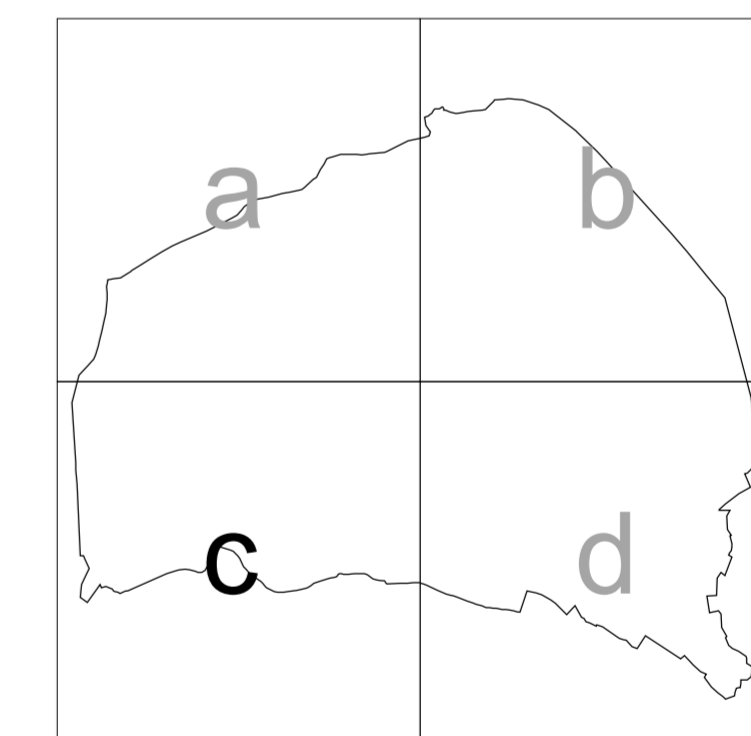
- Nuclei edificati di antica formazione
- Pertinenze degli edifici di antica formazione
- Pertinenze degli edifici di recente formazione
- Pertinenze con giardini privati consolidati e di pregio
- Aree non edificate intercluse, con essenze arboree


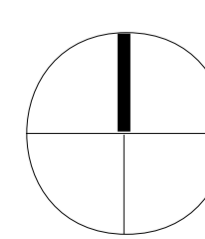
Aree poco edificate

- Aree poco edificate di valore ambientale
- Aree poco edificate senza particolari valori ambientali
- Aree poco edificate degradate
- Aree boscate
- Fabbricati rurali con caratteri testimoniali
- Edifici esistenti non più adibiti ad usi agricoli

Spazi pubblici o di uso pubblico

- Spazi pubblici di valore ambientale
- Spazi pubblici senza particolari valori ambientali
- Spazi pubblici degradati



		Comune di Agra Provincia di Varese 	
architetto gian luca marangoni Via IV novembre, 726 21042, Caronno Pertusella - VA Telefono: 335-8784572 Fax: 1782219724 E-mail: glucamarangoni@tiscali.it Ordine degli Architetti Pianificatori Paesaggisti, e Conservatori della Provincia di Varese, n. 1374		Piano di Governo del Territorio Documento di Piano Adottato con Del C.C. n° 3 del 9 marzo 2009 Approvato con Del C.C. n° del Pubblicato sul BURL il	
		TITOLO	Carta del paesaggio Analisi
architetto romeo paleari Via Massimo D'Azeglio, 18/a 20052 Monza Telefono: 335-7808636 Fax: 039-383822 E-mail: romeogp@libero.it Ordine degli Architetti Pianificatori Paesaggisti, e Conservatori della Provincia di Monza e Brianza, n. 627		DATA DI ELABORAZIONE:	settembre 2009
		TAVOLA	AAC 
		scala	1:2.000
		AGGIORNAMENTO:	
Questo disegno e' 'proprietà' del progettista a termini di legge		ARCHIVIO:	