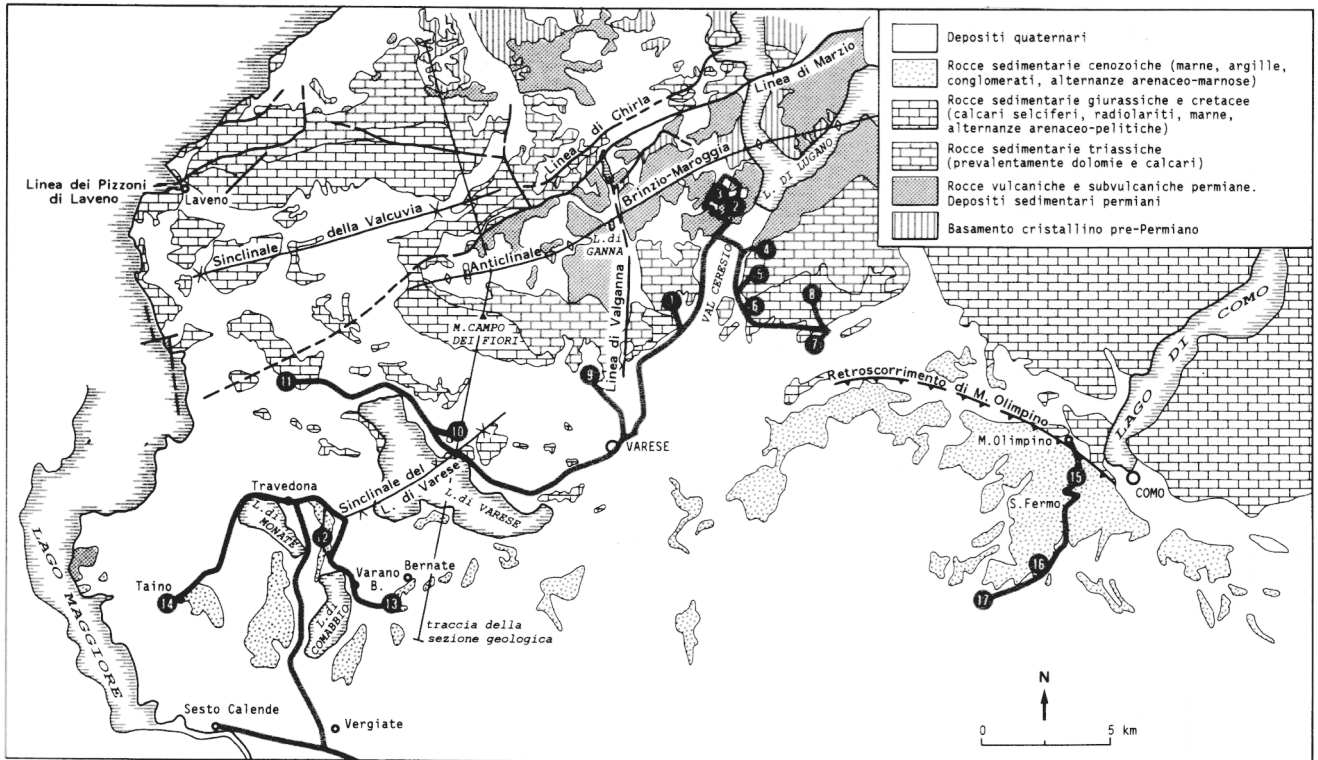


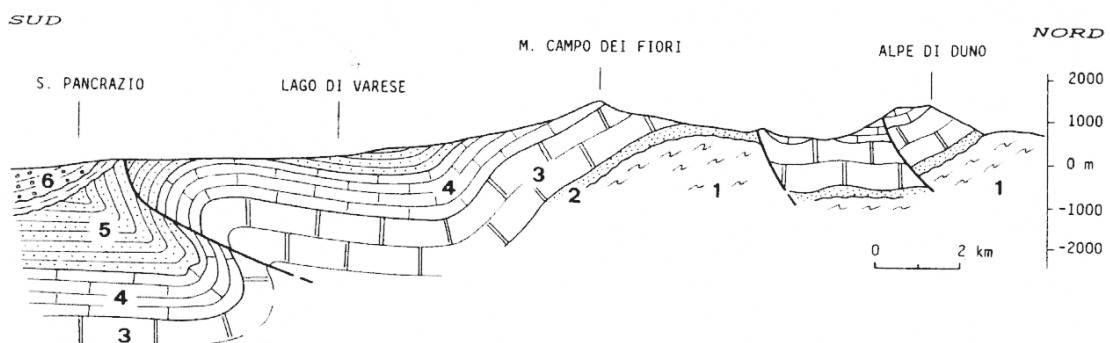
## Schema geologico-strutturale e sezione trasversale delle Prealpi Varesine

(da "Guide geologiche Regionali: Alpi e Prealpi Lombarde – itinerario 8)

### Schema geologico e strutturale semplificato



### Sezione geologica schematica



L'ubicazione della sezione è riportata nello schema geologico semplificato

Legenda:

- 1- Basamento cristallino
- 2- Permiano
- 3- Triassico
- 4- Giurassico e Cretaceo p.p.
- 5- Cretaceo p.p. – Eocene
- 6- Oligo-Miocene