



COMUNE DI BRENTA



COMUNE DI CITTIGLIO

Provincia di Varese

# COMUNE DI BRENTA

## Piano di Governo del Territorio DOCUMENTO DI PIANO



ELABORATO

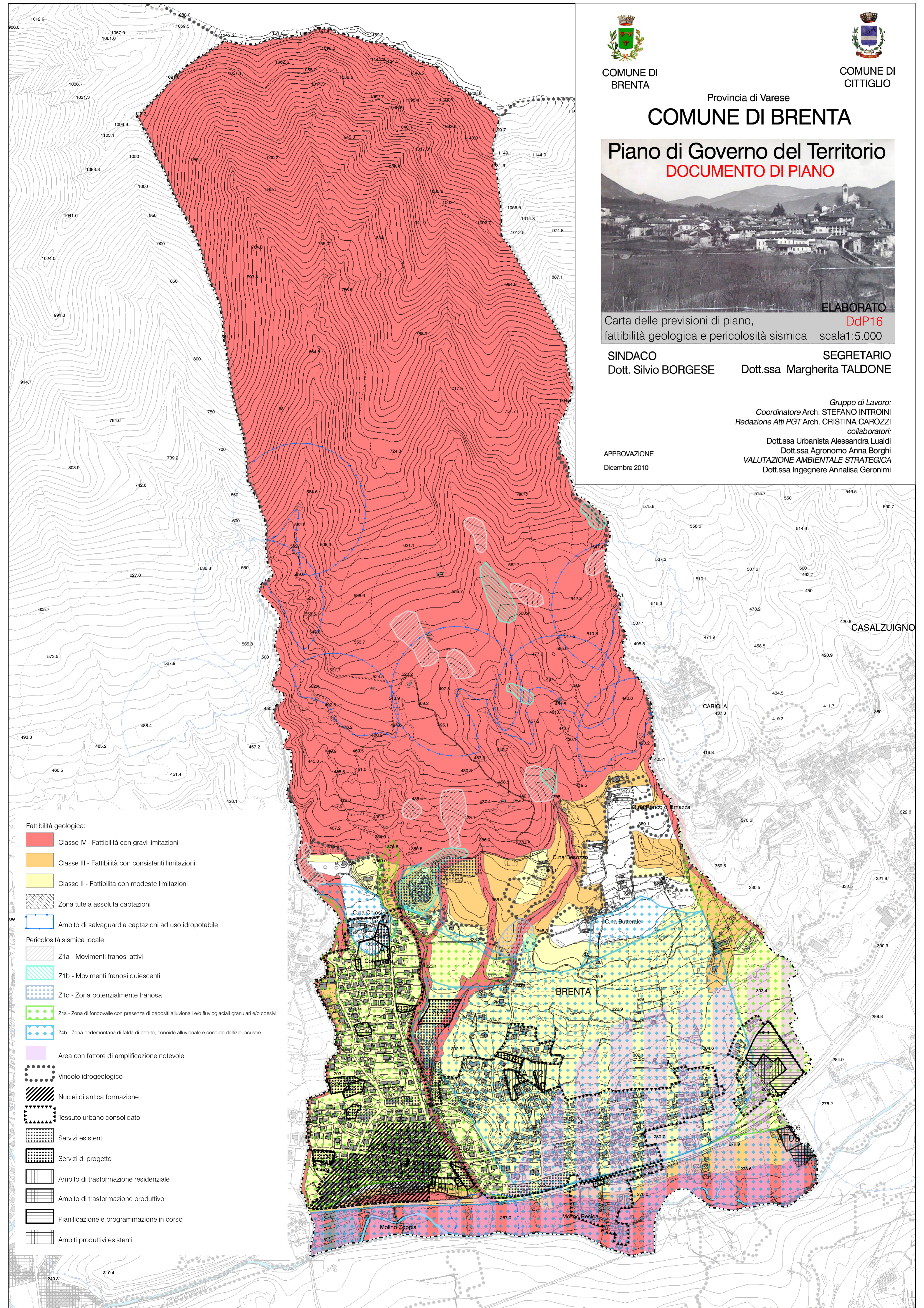
Carta delle previsioni di piano,  
fattibilità geologica e pericolosità sismica  
DdP16  
scala 1:5.000

SINDACO  
Dott. Silvio BORGESSE

SEGRETARIO  
Dott.ssa Margherita TALDONE

Gruppo di Lavoro:  
Coordinatore Arch. STEFANO INTROINI  
Redazione Atti PGT Arch. CRISTINA CAROZZI  
collaboratori:  
Dott.ssa Urbanista Alessandra Lualdi  
Dott.ssa Agronomo Anna Borghi  
VALUTAZIONE AMBIENTALE STRATEGICA  
Dott.ssa Ingegnere Annalisa Geronimi

APPROVAZIONE  
Dicembre 2010



- Fattibilità geologica:**
- Classe IV - Fattibilità con gravi limitazioni
  - Classe III - Fattibilità con consistenti limitazioni
  - Classe II - Fattibilità con modeste limitazioni
  - Zona tutela assoluta captazioni
  - Ambito di salvaguardia captazioni ad uso idropotabile
- Pericolosità sismica locale:**
- Z1a - Movimenti franosi attivi
  - Z1b - Movimenti franosi quiescenti
  - Z1c - Zona potenzialmente franosa
  - Z2a - Zona di fondovalle con presenza di depositi alluvionali e/o fluvio-glaciali granulari e/o coesivi
  - Z2b - Zona pedemontana di falda di detrito, conoidi alluvionali e conoidi delizio-lacustre
  - Area con fattore di amplificazione notevole
- Altri simboli:**
- Vincolo idrogeologico
  - Nuclei di antica formazione
  - Tessuto urbano consolidato
  - Servizi esistenti
  - Servizi di progetto
  - Ambito di trasformazione residenziale
  - Ambito di trasformazione produttiva
  - Pianificazione e programmazione in corso
  - Ambiti produttivi esistenti