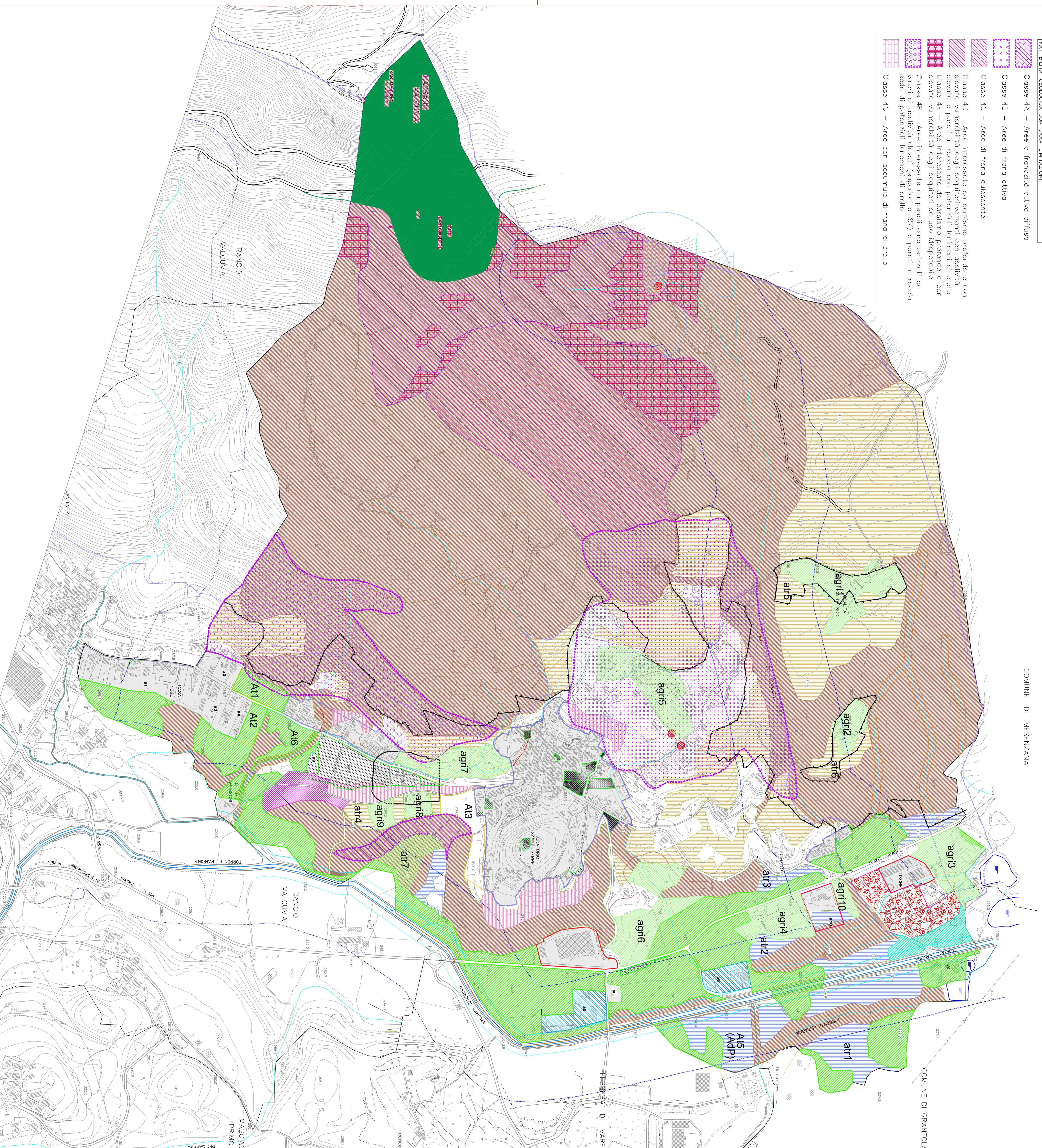


FATTIBILITÀ GEOLOGICA CON GRAVI LIMITAZIONI	
	Classe 4A – Aree a franosità attiva diffusa
	Classe 4B – Aree di frano attivo
	Classe 4C – Aree di frano quiescente
	Classe 4D – Aree interessate da carsismo profondo e con elevata vulnerabilità degli acquiferi; versanti con occulta elevata e pareti in roccia con potenziali fenomeni di crollo
	Classe 4E – Aree interessate da carsismo profondo e con elevata vulnerabilità degli acquiferi ad uso idropotabile
	Classe 4F – Aree interessate da pendii caratterizzati da valori di occultità elevati (superiori a 35°) e pareti in roccia sede di potenziali fenomeni di crollo
	Classe 4G – Aree con accumulo di frano di crollo



COMUNE DI MESENZANA

COMUNE DI GRANTOLA

LEGENDA

	REFERIMENTI TERRITORIALI
	CONFINI COMUNALI
	AREE NON SOGGETTE A INTERVENTI DI TRASFORMAZIONE URBANISTICA
	ZONA GRADATA DA VINCOLO IDROGEOLOGICO
	AREA RISPETTO OMBREALE
	S.I.C. MONTI DELLA VALCUVIA
	AREE AD ELEVATA NATURALITÀ
	1 FASCE DI PROTEZIONE FLUVIALE DEL TORRENTE RANCOVA (10m) 0A' PRESENTE NEL P.R.C. VIGENTE
	2 VINCOLO DI POLIZIA IDRAULICA (R.O. 523/1904) FASCE DI RISPETTO DEL RETICOLO IDROGRAFICO (10m) 4204 art.142
	AREA AMBIENTALE FASCE DI RISPETTO CORSA D'ACQUA (150m) D.LGS (D.Lgs. 152/06 e D.Lgs. 1728/06/008)
	FATTIBILITÀ GEOLOGICA CON GRAVI LIMITAZIONI
	Classe 4A – Aree a franosità attiva diffusa
	Classe 4B – Aree di frano attivo
	Classe 4C – Aree di frano quiescente
	Classe 4D – Aree interessate da carsismo profondo e con elevata vulnerabilità degli acquiferi; versanti con occulta elevata e pareti in roccia con potenziali fenomeni di crollo
	Classe 4E – Aree interessate da carsismo profondo e con elevata vulnerabilità degli acquiferi ad uso idropotabile
	Classe 4F – Aree interessate da pendii caratterizzati da valori di occultità elevati (superiori a 35°) e pareti in roccia sede di potenziali fenomeni di crollo
	Classe 4G – Aree con accumulo di frano di crollo
	AMBITI AGRICOLI
	AMBITI AGRICOLI INDICATI DAL P.R.C.
	agr1 AMBITI AGRICOLI TRASFORMANTI
	agr11 NUOVI AMBITI AGRICOLI INDIVIDUATI DAL P.G.T.
	agr12 AMBITI AGRICOLI DA TRASFORMAZIONE
	ALTRI AMBITI AGRICOLI
	AMBITI A BOSCO
	P.I.F. - AREE BOSCOSE
	AREE BOSCOSE NON TRASFORMABILI
	AREE BOSCOSE TRASFORMABILI A FINI URBANISTICHE
	AREE BOSCOSE TRASFORMABILI PER ATTIVITÀ AGRICOLE DI COLTIVA
	AREE BOSCOSE TRASFORMABILI PER ATTIVITÀ AGRICOLE DI MONI AGNA
	AREE BOSCOSE TRASFORMABILI PER SCOPPI PAESISTICI
	AREE BOSCOSE TRASFORMABILI P.A. IN ESECUZIONE DI TIPO PRODUTTIVO
	AMBITI A BOSCO
	PERIMETRO DELL'URBANIZZAZIONE
	TESSUTO STORICO
	NUCLEI DI ANTICA FORMAZIONE
	TESSUTO URBANO CONSOLIDATO
	TESSUTO PRODUTTIVO CONSOLIDATO
	TESSUTO TURISTICO/RECREATIVO CONSOLIDATO
	ATTREZZATURE RESIDENZIALI PRIVATE DI INTERESSE PUBBLICO
	ATTREZZATURE PUBBLICHE ESISTENTI
	SERVIZI TECNOLOGICI ESISTENTI
	CASE SPARSE E/O AMBITI DI PRIMA ESPANSIONE DELL'URBANIZZAZIONE
	AMBITO DI COMPLETAMENTO PRODUTTIVO
	AMBITI PRODUTTIVI CONSOLIDATI DA RINNOVARE (CENTRO RECUPERO INERTI)