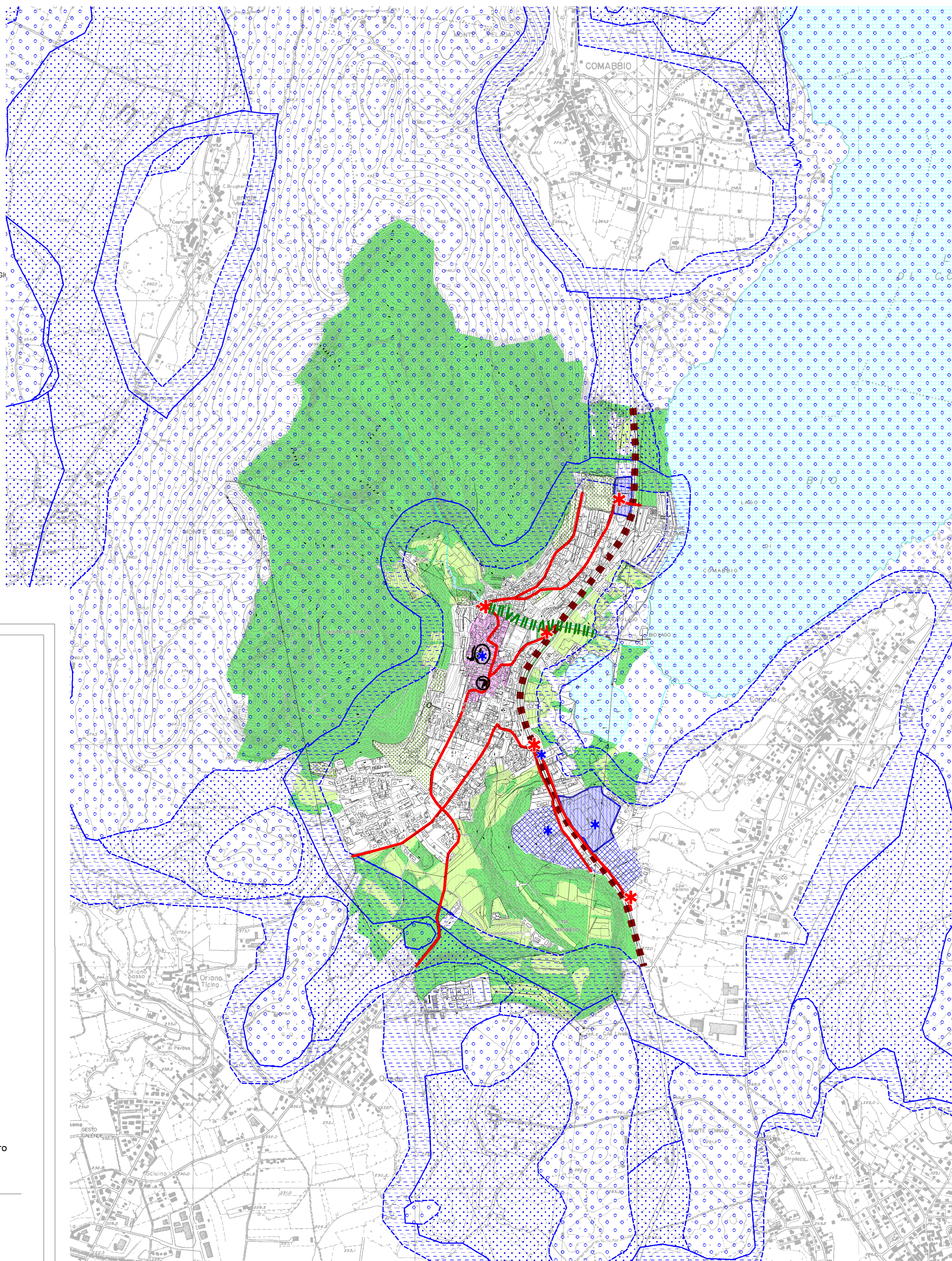


LEGENDA

-  NUCLEI ANTICHI OGGETTO DI NON COMPLETO RECUPERO
-  AMBITI PRODUTTIVI DA RIQUALIFICARE
-  INSEDIAMENTI PRODUTTIVI DISSMESSI
-  VIABILITA' DA RIQUALIFICARE
-  EDIFICI DA RECUPERARE O RIQUALIFICARE
-  SPAZI URBANI DA RIQUALIFICARE
-  AMBITI CARATTERIZZATI DA ELEMENTI DI CRITICITA'
-  DIFFICOLTA' DI CONNESSIONE TRA NUCLEO URBANO E ELEMENTI DEL PAESAGGIO
-  NODI PROBLEMATICI DELLA VIABILITA'
-  INFRASTRUTTURE DI COLLEGAMENTO SOVRALocale AD ALTA INTERFERENZA CON LA RETE ECOLOGICA
-  AREE BOSCHATE PREVALENTEMENTE IN STATO DI DISEQUILIBRIO SELVICOLTURALE
-  AREE AGRICOLE A RISCHIO DI:
- ABBANDONO DELLA RESIDUA ATTIVITA' AGRICOLA
- INVASIONE BOSCHIVA
-  AREE AGRICOLE PERIURBANE A RISCHIO DI INVASIONE BOSCHIVA
- ELEMENTI DELLA RETE ECOLOGICA PROVINCIALE**
-  CORE AREAS PRINCIPALI
-  ZONA COMPLETAMENTO
-  ZONA TAMPONE



COMUNE DI MERCALLO
Provincia di Varese



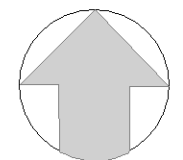
PIANO DI GOVERNO DEL TERRITORIO
Legge Regionale 11 marzo 2005, n° 12

Documento di Piano

Elaborato DP.1

Scala 1: 10.000

N



Settembre 2009

Gruppo incaricato:

Dott. arch. Giulio Carta (capogruppo)
Dott. arch. Alfredo Castiglioni
Dott. arch. Cristina Alinovi
Dott. arch. Andrea Bigatti
Dott. arch. Simona Maria Muscarino
Dott. arch. Filomena Pomilio
Dott. arch. Gianluca Maculan
Dott. ing. Federico Pedranzini
Dott. ing. Domenico Ubertalli
Dott. agronomo Pier Luigi Perino

IL SINDACO

IL RESPONSABILE DEL PROCEDIMENTO

Adottato con delibera C.C. n° - Approvato con delibera C.C. n°