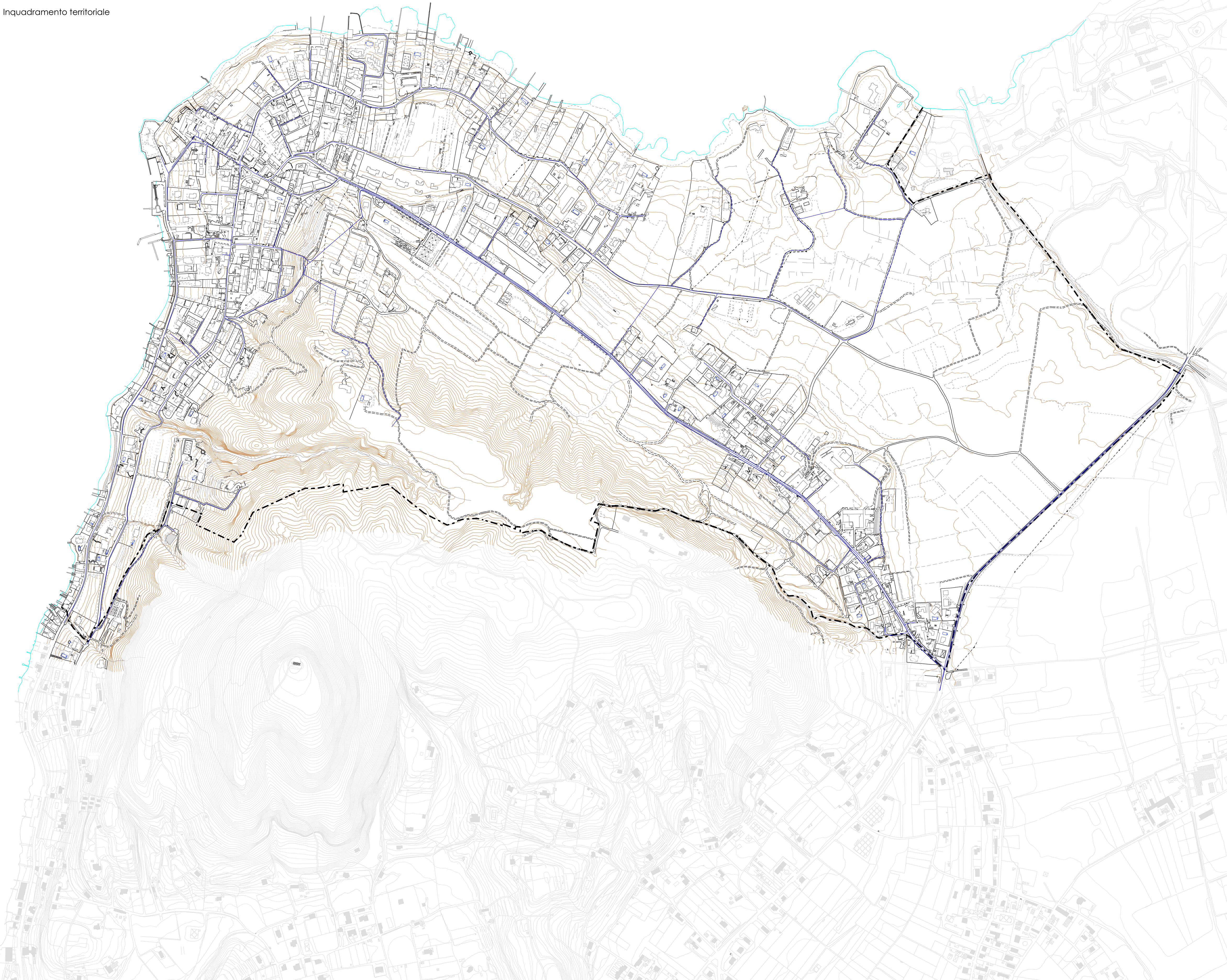


Inquadramento territoriale



--- CONFINE COMUNALE

LEGENDA

SCHEMA RETE

— ARCHI e NODI

Comune di Ranco  
PROVINCIA DI VARESE

## PUGSS

Piano Urbano Generale dei Servizi del Sottosuolo  
Allegato al Piano dei Servizi

### SISTEMA DEI SERVIZI A RETE



### RETE DI APPROVVIGIONAMENTO IDRICO

INTERO TERRITORIO - scala 1:5.000

Il Sindaco

Il Segretario comunale

I professionisti incaricati

Stefano Franco ingegnere | responsabile di progetto  
Silvia Ghiringhelli architetto

**3**

Delibera di Adozione del Consiglio Comunale n. del

Delibera di Approvazione del Consiglio Comunale n. del