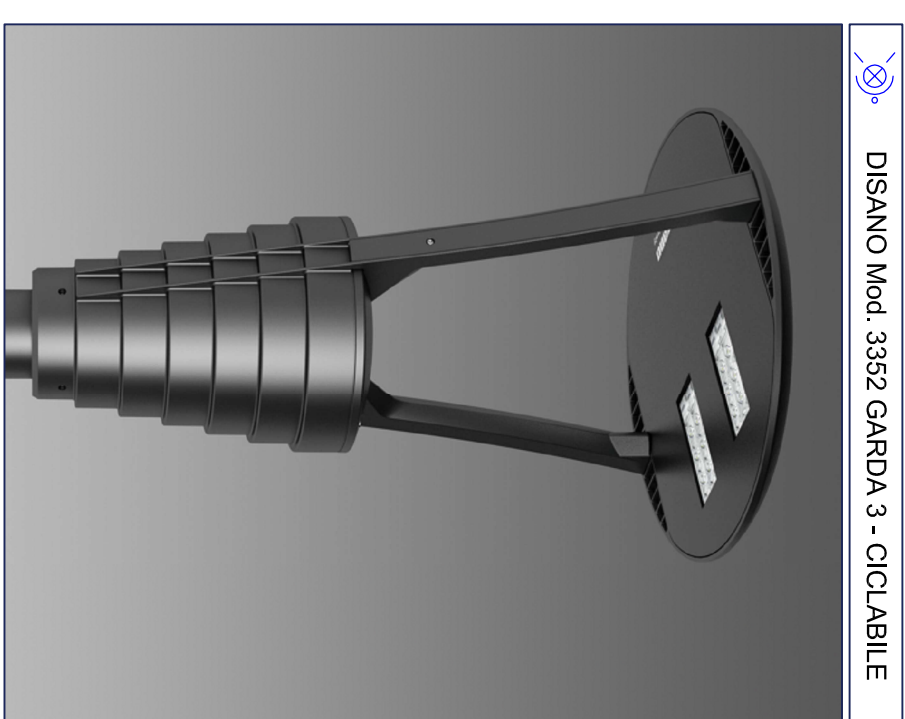


ILLUMINAZIONE PUBBLICA	
	N.16 APPARECCHIO D'ILLUMINAZIONE PER ESTERNO CON LAMPADA A 48 LED. TIPO DISANO MOD. 3275 MINI STELVO - STRADALE CON PALO IN ACCIAIO DA INTERNO H = 6 m I.L. ALTA LEGGE REGIONALE 31/2015 CON POZZETTO/PUNTO PORTAPALO
	N.22 APPARECCHIO D'ILLUMINAZIONE PER ESTERNO CON LAMPADA 18 W LED. TIPO DISANO MOD. 3275 MINI STELVO - STRADALE CON PALO IN ACCIAIO DA INTERNO H = 6 m I.L. ALTA LEGGE REGIONALE 31/2015 CON POZZETTO/PUNTO PORTAPALO
	N.14 APPARECCHIO D'ILLUMINAZIONE PER ESTERNO CON LAMPADA A 48 LED. TIPO DISANO MOD. 3275 MINI STELVO - STRADALE CON PALO IN ACCIAIO DA INTERNO H = 6 m I.L. ALTA LEGGE REGIONALE 31/2015 CON POZZETTO/PUNTO PORTAPALO
	N.6 APPARECCHIO DI ILLUMINAZIONE PER ESTERNO CON LAMPADA A 48 LED. TIPO DISANO MOD. 3275 MINI STELVO - STRADALE CON PALO IN ACCIAIO DA INTERNO H = 6 m I.L. ALTA LEGGE REGIONALE 31/2015 CON POZZETTO/PUNTO PORTAPALO
ILLUMINAZIONE PRIVATA	
	APPARECCHIO D'ILLUMINAZIONE PER ESTERNO CON LAMPADA A 48 LED. TIPO DISANO MOD. 3275 MINI STELVO - STRADALE CON PALO IN ACCIAIO DA INTERNO H = 6 m I.L. ALTA LEGGE REGIONALE 31/2015 CON POZZETTO/PUNTO PORTAPALO
	APPARECCHIO DI ILLUMINAZIONE PER ESTERNO CON LAMPADA A 48 LED. TIPO DISANO MOD. 3275 MINI STELVO - STRADALE CON PALO IN ACCIAIO DA INTERNO H = 6 m I.L. ALTA LEGGE REGIONALE 31/2015 CON POZZETTO/PUNTO PORTAPALO

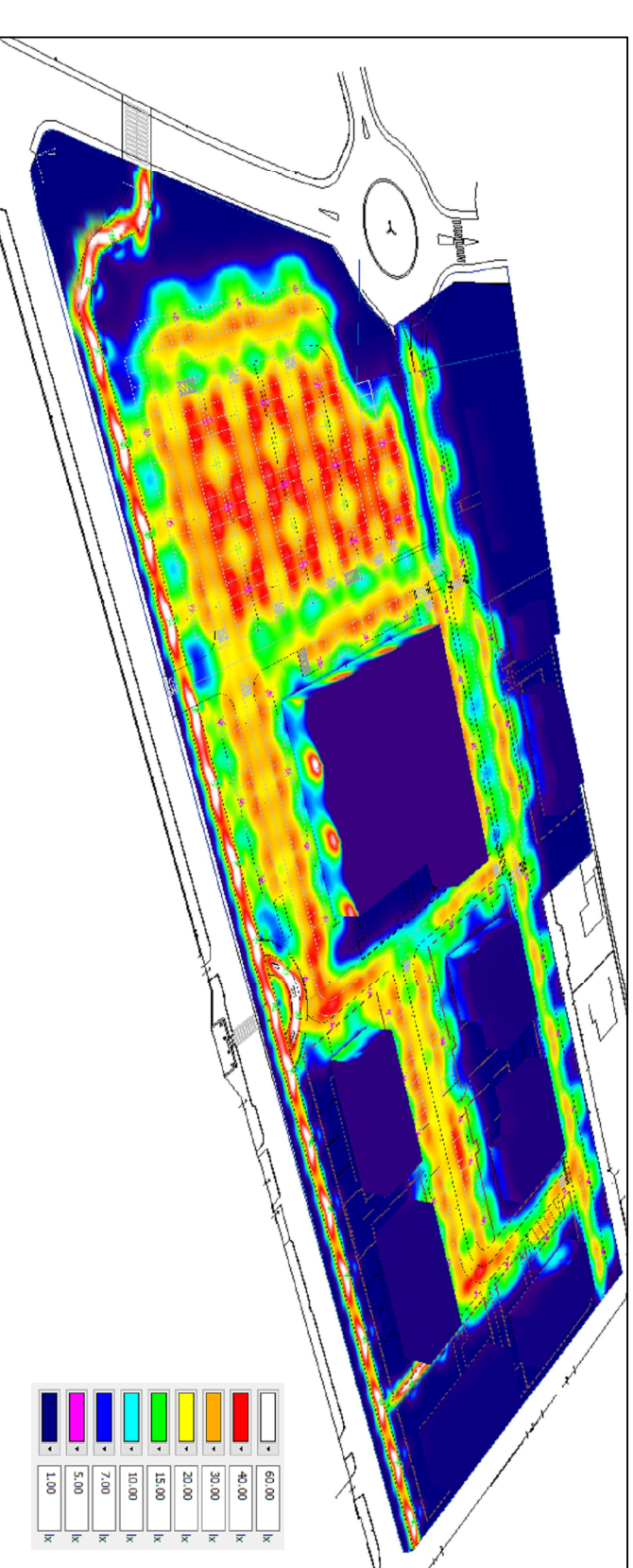
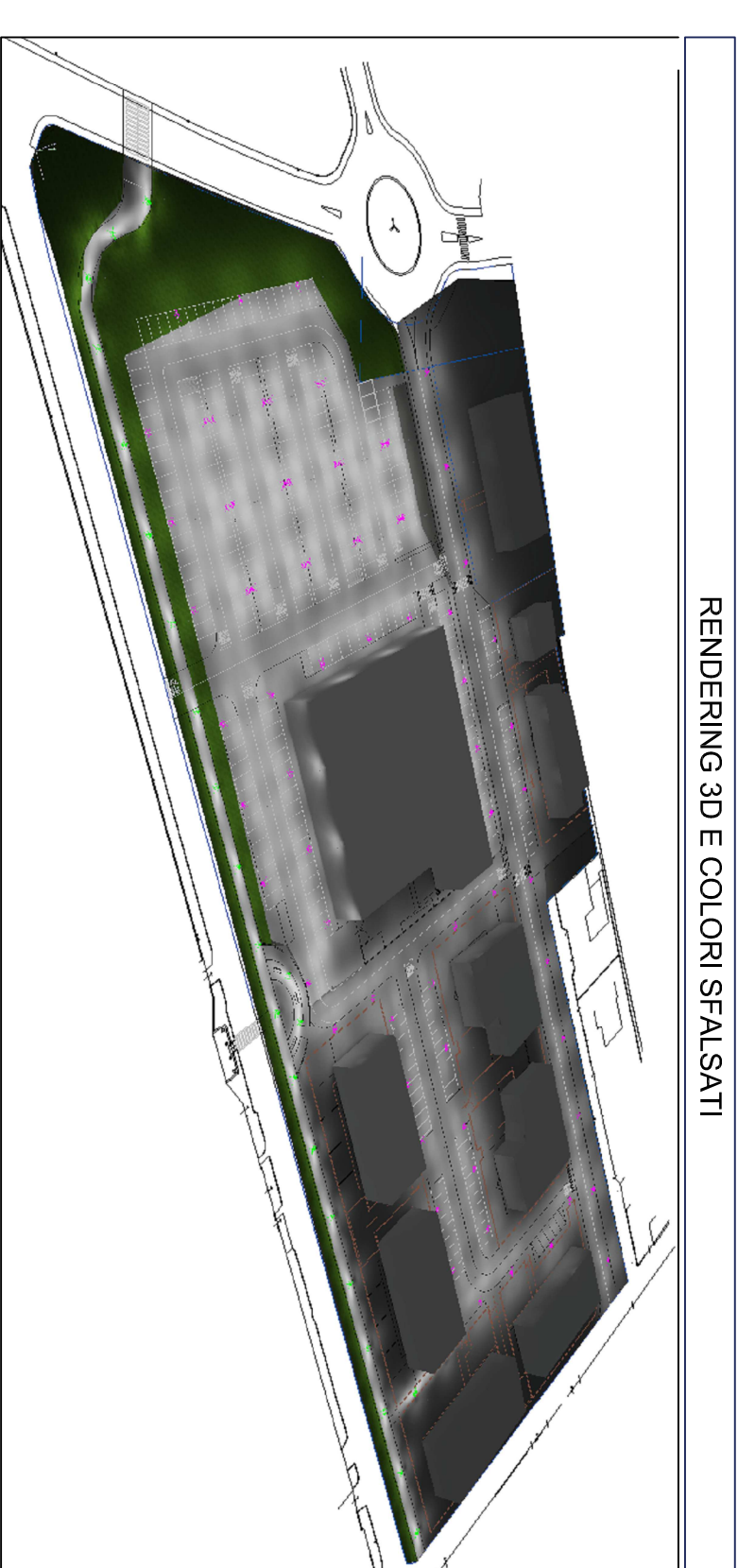
DISANO Mod. 3352 GARDA 3 - CICLABILE



DISANO Mod. 3275 MINI STELVO - STRADALE



RENDERING 3D E COLORI SFALSATI



LEGENDA IMPIANTO DI ILLUMINAZIONE:

---	LINEA DI CONFINI PROPRIETA'
□	POZZETTO PER PASSAGGIO TUBAZIONI
---	TUBAZIONE IN PVC - PER ILLUMINAZIONE PARCHEGGIO
---	RETE ENEL ESISTENTE
---	RETE ENEL DI PROGETTO

**COMUNE DI SOLBIATE OLONA**  
 Provincia di Varese

**PROGRAMMA**  
**INTEGRATO DI INTERVENTO**

**AREA EX COMPARTO INDUSTRIALE S.I.R.**  
 Via Mazzini, via Rossini, via Patrofi

proprietario  
**TIGROS S.P.A.**  
 via del Lavoro, 45  
 21048 SOLBIATE ARNO (VA)  
 Tel. 0331/986111 Fax 0331/986048  
 P. IVA 12790620152 - CF. 00753150127

progettista  
 Arch. LETIZIA MORETTI  
 via del Lavoro, 45  
 21048 SOLBIATE ARNO (VA)  
 Tel. 0331/986111 Fax 0331/986048

titolo  
**OPERE DI URBANIZZAZIONE**  
 Schema di illuminazione pubblica e privata

Tav. 14		REVISIONI	
n.	data	n.	modifiche
0			

scala 1:500 data 12/09/2017