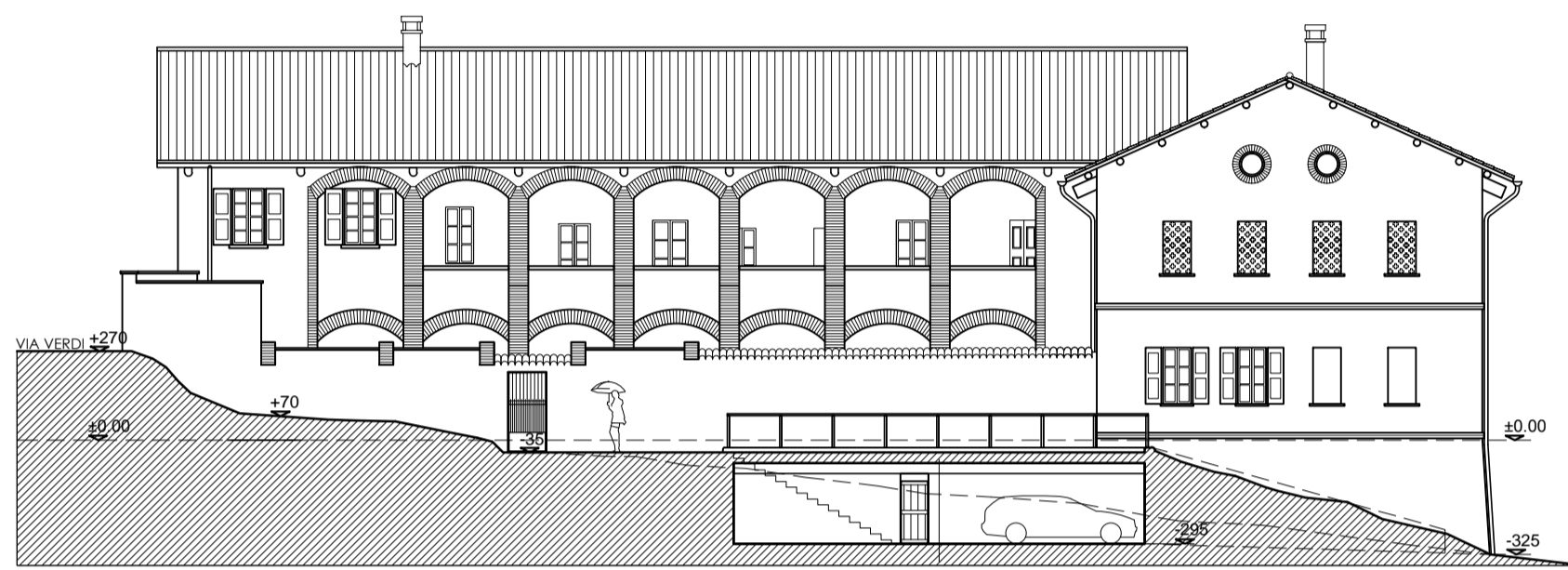
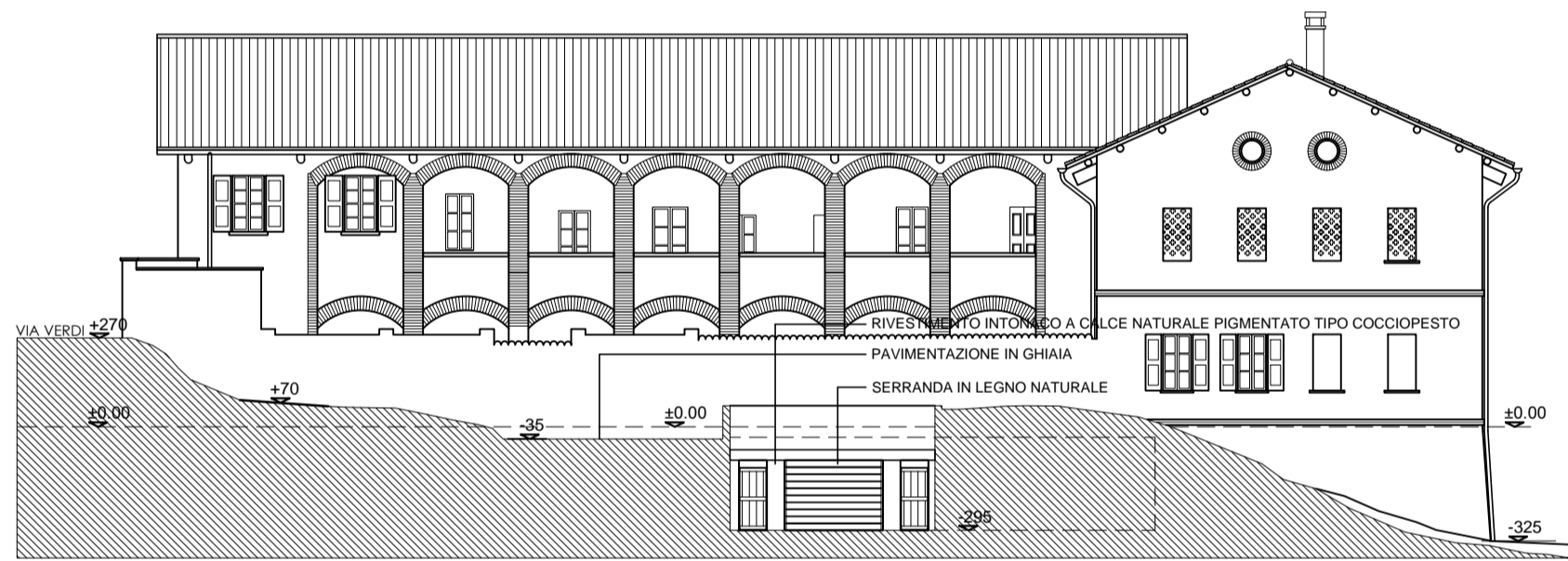


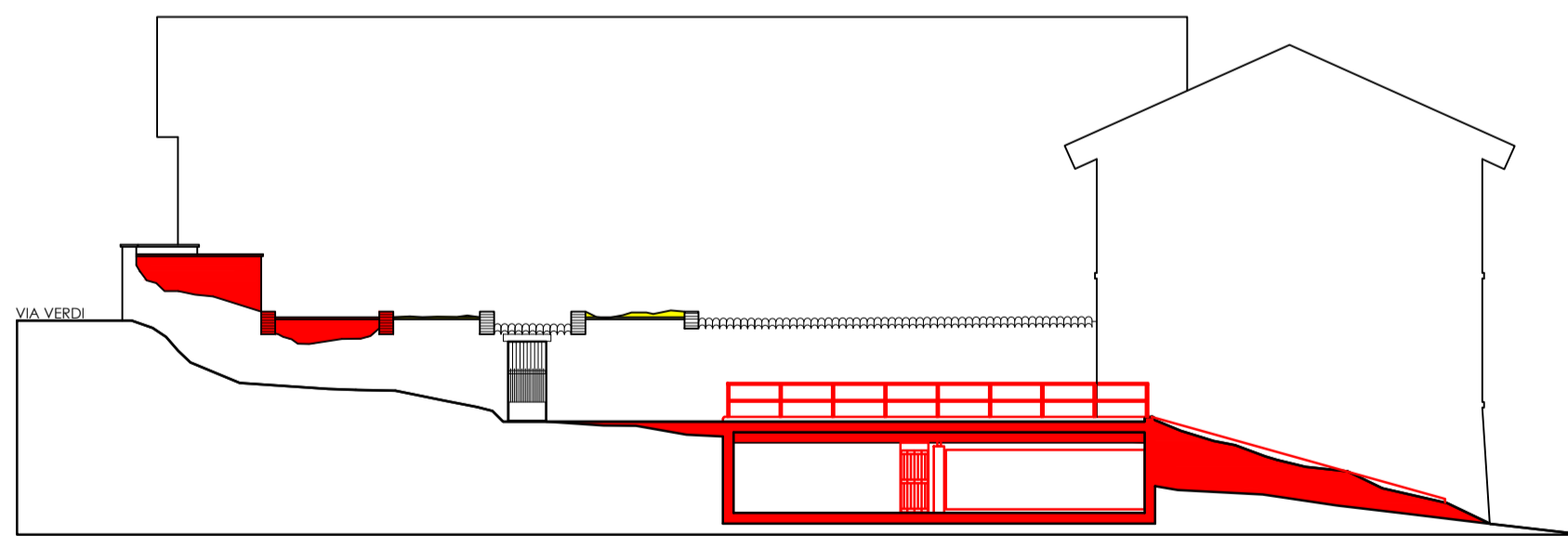
FRONTE SUD



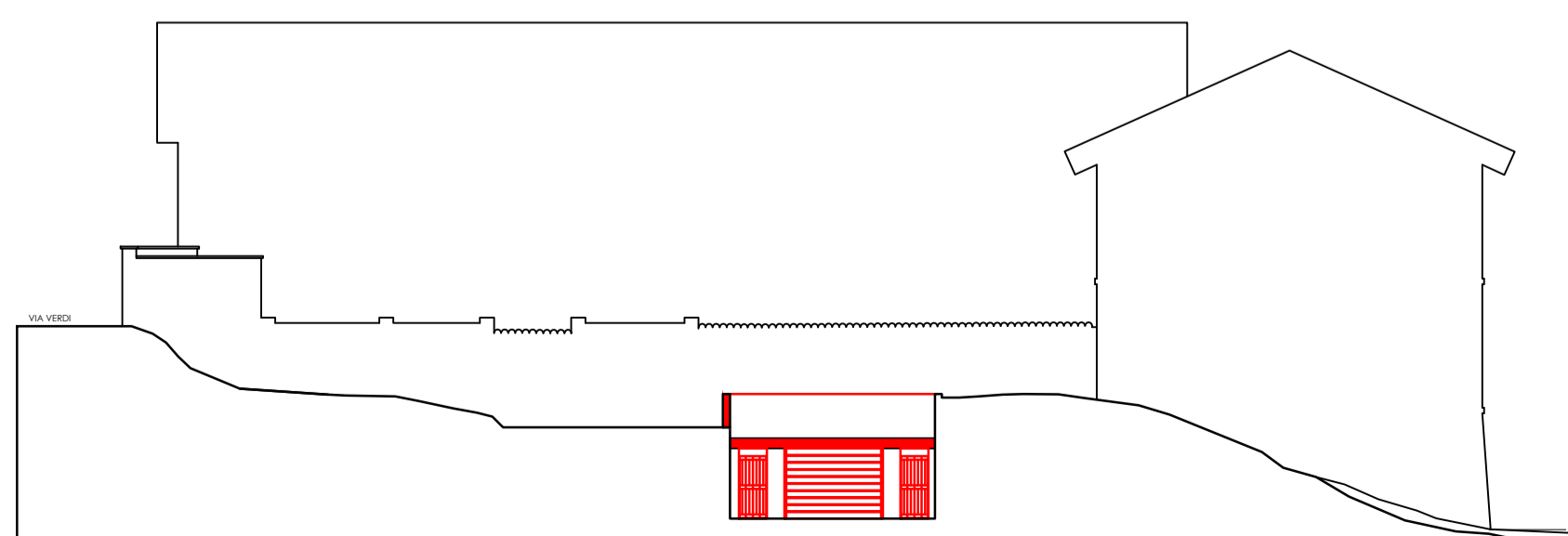
FRONTE SUD / SEZIONE AA



FRONTE SUD / FRONTE AUTORIMESSA

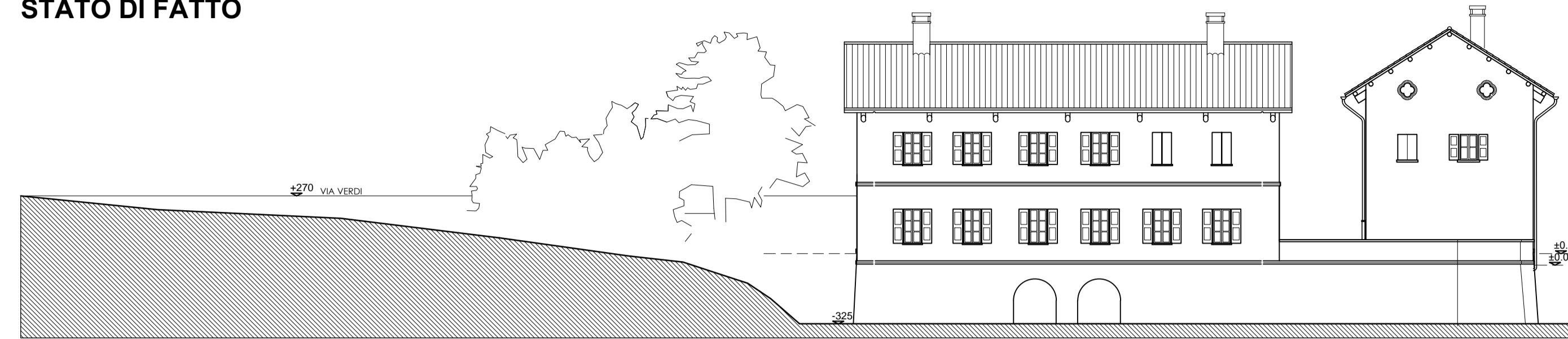


FRONTE SUD / SEZIONE AA



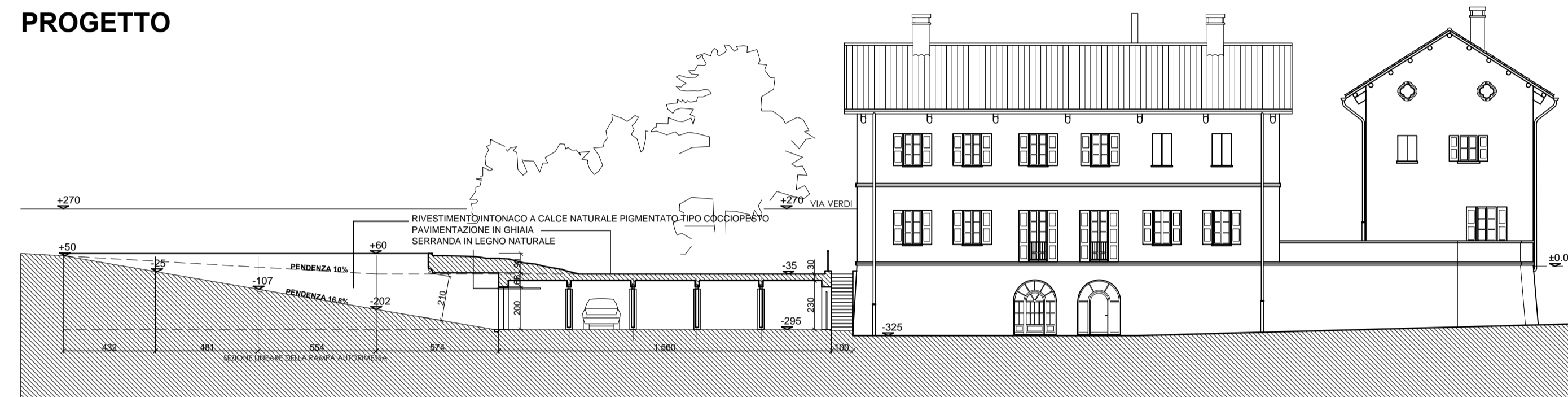
FRONTE SUD / FRONTE AUTORIMESSA

STATO DI FATTO



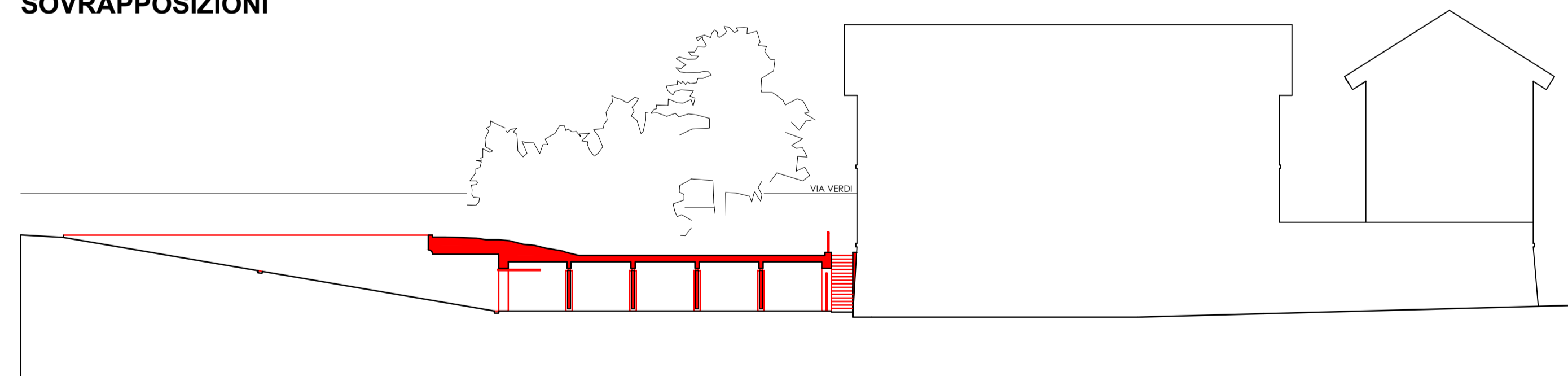
FRONTE PARCO

PROGETTO



FRONTE PARCO / SEZIONE XX

SOVRAPPOSIZIONI



FRONTE PARCO / SEZIONE XX

LEGENDA

- OPERE DI DEMOLIZIONE
- OPERE DI NUOVA COSTRUZIONE

IL PROGETTISTA

LA PROPRIETA'

AGGIORNAMENTI

NOTE

COMUNE DI SUMIRAGO PIANO DI RECUPERO TR18		CASCINA AL PRASO VIA GIUSEPPE VERDI 15 CAIDATE DI SUMIRAGO (VARESE)		<b>C</b>	
PIERGIORGIO FASOLI ARCHITETTO FILIPPO VISCONTI ARCHITETTO		VIA DANTE ALIGHIERI 10 21040 SUMIRAGO VARESE T +39 0331 906586 - studio.visconti@alice.it			
PRD.N.	579	TAVV.N.	03	DATA	10-05-2014
INCARICO	SIGNOR GIOVANNI BARBIANO DI BELGIOJOSO PIAZZA SANT'ALESSANDRO 2 MILANO RECUPERO EDIFICI RUSTICI			AGG.	
OGGETTO	PROGETTO PROSPETTI E SEZIONI GENERALI			SCALA	1:200
				DIS.	
				FILE	