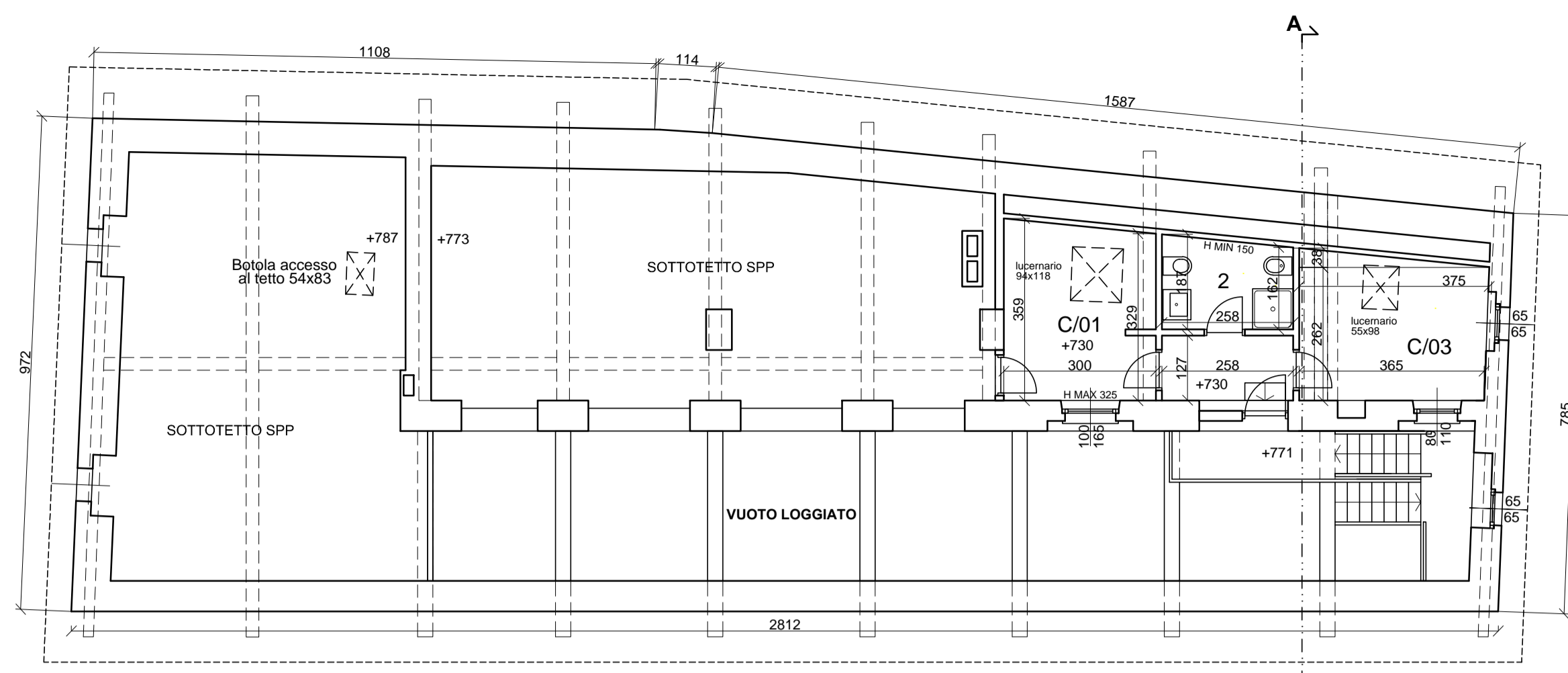
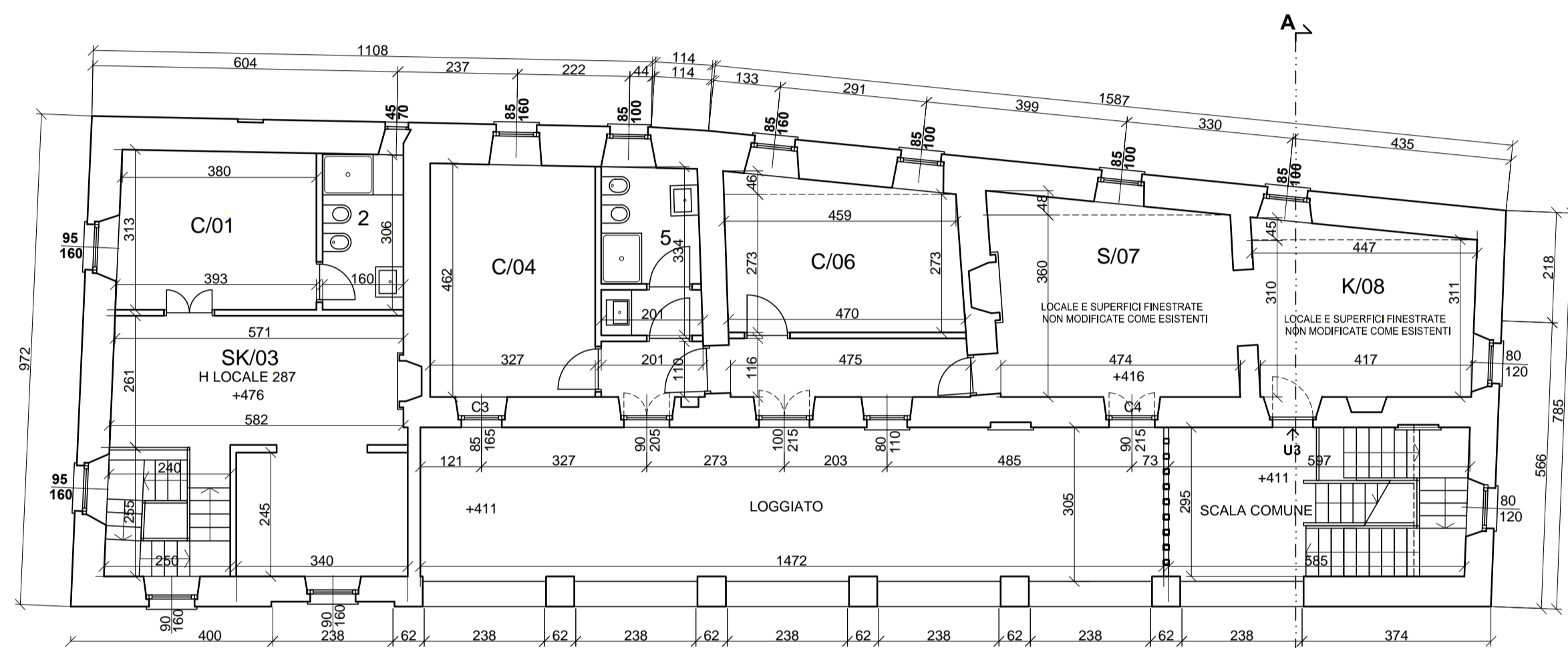


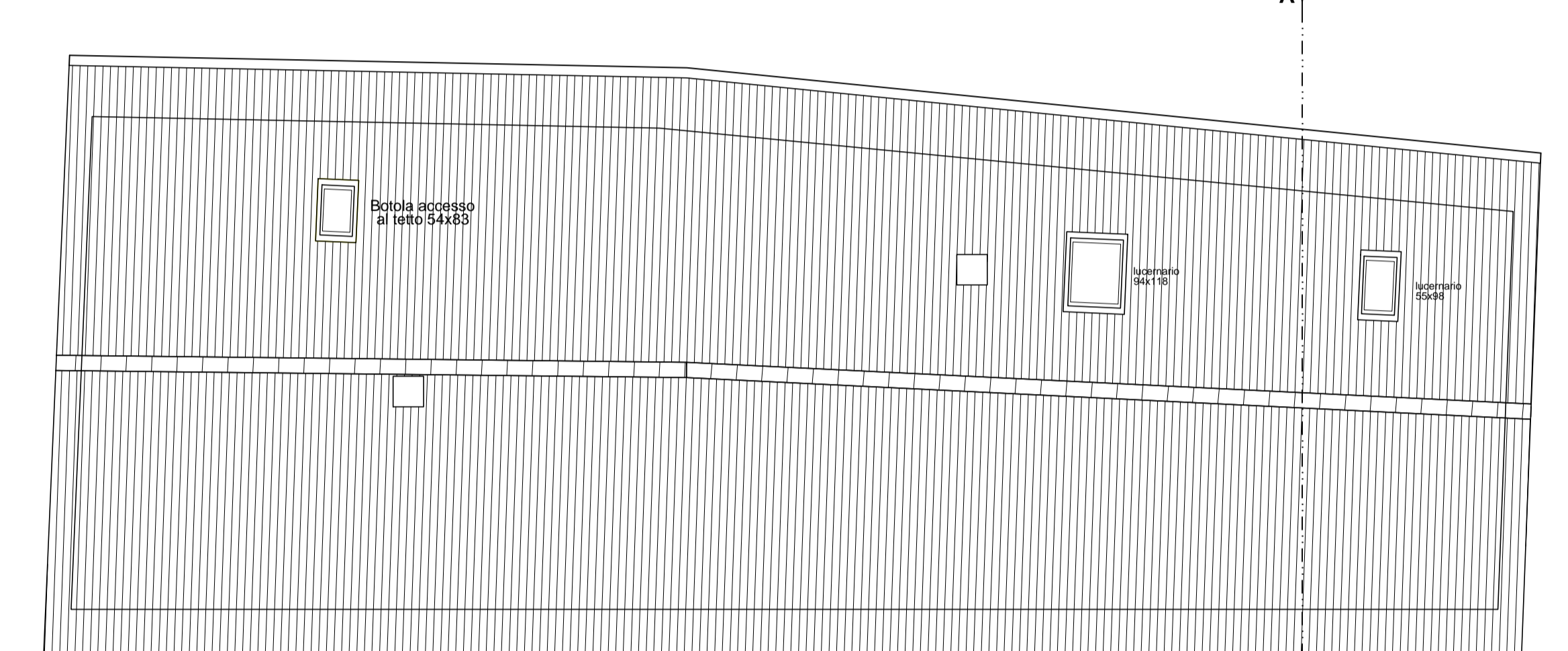
PIANTA PIANO TERRA



PIANTA PIANO SOTTOTETTO



PIANTA PIANO PRIMO

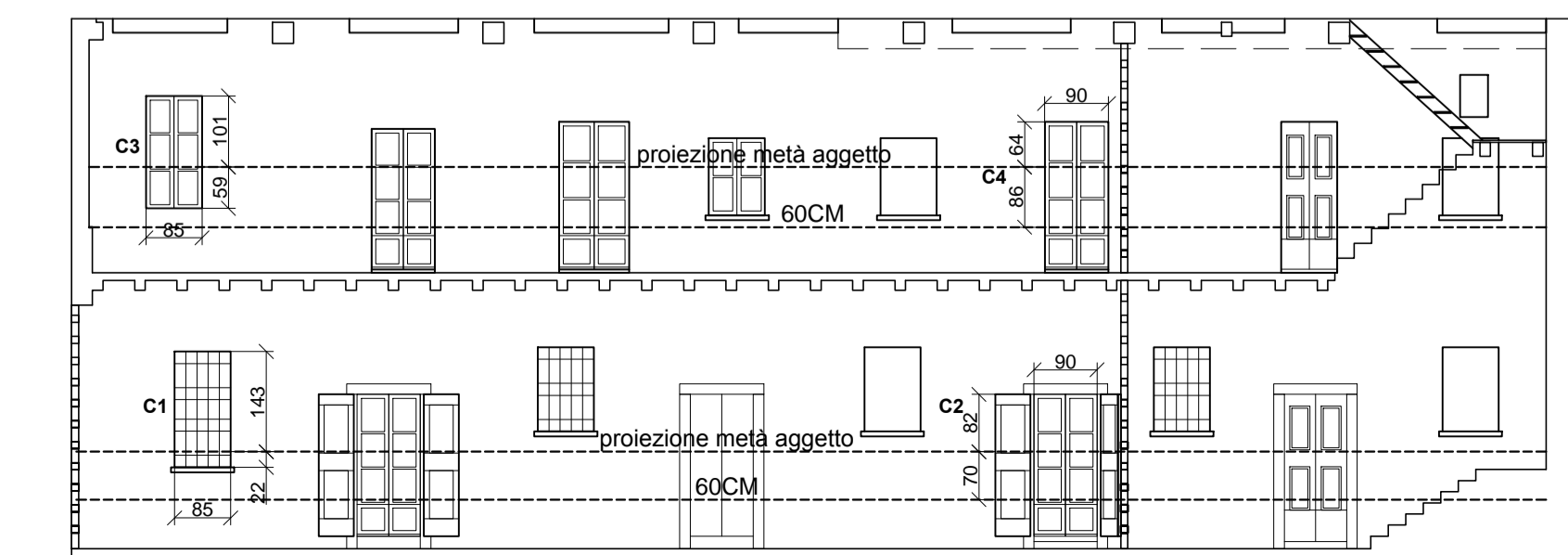


PIANTA COPERTURA

CALCOLO H PONDERALE			
SUPERFICIE			
n. loc.	sup.	mq	mq
C/01	3,59 + 3,29 x 3,00/2 =	10,32	10,32
2	1,27 x 2,58 =	3,28	3,28
C/03	3,75 + 3,65 x 2,62/2 =	9,69	9,69
	0,38 x 3,75/2 =	0,71	0,71
	TOTALE	28,51	
C/01			
V h160	10,32 x 1,60 =	16,51	
S sezAA	3,44 x 1,65/2 =	2,84	
	2,84 x 3,00 =	8,51	
	TOTALE	25,03	
disimpegno e loc 2			
V h155	7,78 x 1,55 =	12,06	
S sezBB	3,14 x 1,70/2 =	2,67	
	2,67 x 2,58 =	6,89	
	TOTALE	18,94	
C/03			
V h150	10,41 x 1,50 =	15,61	
S sezCC	2,90 x 1,75/2 =	2,54	
	2,54 x 3,70 =	9,39	
	TOTALE	25,00	
	TOTALE	68,97	
H PONDERALE	68,97 / 28,51 =	2,42	>240

RAPPORTI AEROILLUMINANTI																			
PIANO TERRA				PIANO PRIMO				PIANO SOTTOTETTO											
n. loc.	destinazione	sup. loc	mq.	sup. areante	mq.	rapp.	sup. illuminante	mq.	rapp.	n. loc.	destinazione	sup. loc	mq.	sup. areante	mq.	rapp.	sup. illuminante	mq.	rapp.
C/01	camera	3,27 x 4,62	= 15,11	0,85 x 1,60 = 1,36 0,85 x 1,65 = 1,40	2,76	5,47	0,85 x 1,60 = 1,36 0,85 x 1,65 = 1,40	2,76	5,47	C/01	camera	3,59 + 3,29 x 3,00/2 =	10,32	1,00 x 1,65 = 1,65 0,94 x 1,18 = 1,11	2,76	3,74	1,00 x 1,65/3 = 0,55 0,94 x 1,18 = 1,11	1,66	6,22
2	bagno	2,01 + 1,90 x 3,34/2 =	6,53	0,85 x 1,60 = 1,36			0,85 x 1,60 = 1,36			2	bagno	1,87 + 1,62 x 2,58/2 =	4,50	0,45 x 0,70 = 0,32			0,45 x 0,70 = 0,32		
C/03	camera	0,46 x 4,59/2 = 1,06 4,70 + 4,59 x 2,73/2 = 12,68	13,74	0,85 x 1,60 = 1,36 0,85 x 1,60 = 1,36	2,72	5,05	0,85 x 1,60 = 1,36 0,85 x 1,60 = 1,36	2,72	5,05	C/03	camera	3,65 + 3,75 x 2,62/2 = 9,69 3,75 x 0,38/2 = 0,51	10,20	0,85 x 0,65 = 0,42 0,80 x 1,10 = 0,88 0,55 x 0,98 = 0,54	1,84	5,54	0,70 x 0,70 = 0,49 0,80 x 1,10/3 = 0,29 0,55 x 0,98 = 0,54	1,32	7,71
S/04	soggiorno	4,70 x 3,55 = 16,69 4,70 x 0,45/2 = 1,06	17,74	0,90 x 2,10 = 1,89 0,85 x 1,60 = 1,36	3,25	5,46	0,85 x 1,60 = 1,36 0,85 x 1,60 = 1,36	3,25	5,46	S/07	soggiorno	4,74 x 3,60 = 17,06 4,74 x 0,48/2 = 1,14	18,20	0,90 x 2,15 = 1,94 0,85 x 1,00 = 0,85	2,79	6,54	0,85 x 1,00 = 0,85 0,85 x 1,00 = 0,85	1,81	10,06
K/05	cucina	4,58 x 0,46/2 = 1,05 4,58 + 4,28 x 3,12 = 13,73	14,79	0,85 x 1,00 = 0,85 0,90 x 2,50 = 2,25	3,10	4,77	0,85 x 1,00 = 0,85 0,90 x 2,50 = 2,25	3,10	4,77	K/08	cucina	4,58 x 0,45/2 = 1,03 4,58 + 4,29 x 3,11/2 = 13,79	14,82	0,85 x 1,00 = 0,85 0,80 x 1,20 = 0,96	1,81	6,19	0,85 x 1,00 = 0,85 0,80 x 1,20 = 0,96	1,81	8,19

SCHEMA GRAFICO RAPPORTI AEROILLUMINANTI APERTURE SU LOGGIATO

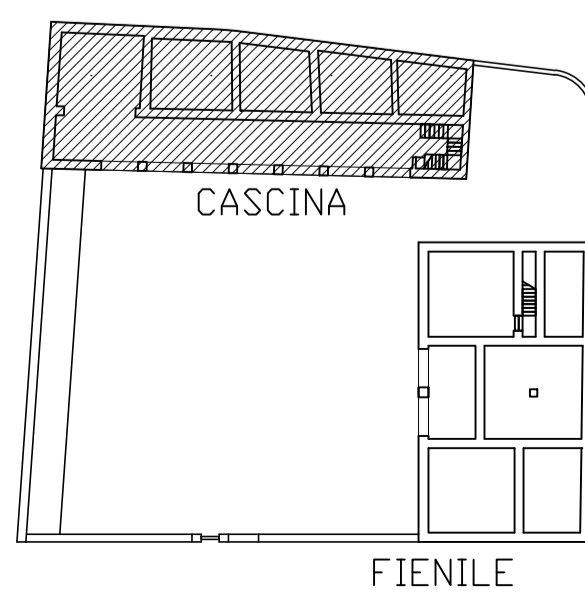
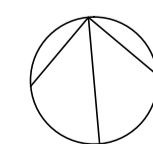


C1
0,85x1,43x0,40
0,85x0,22 = 0,18
= 0,58

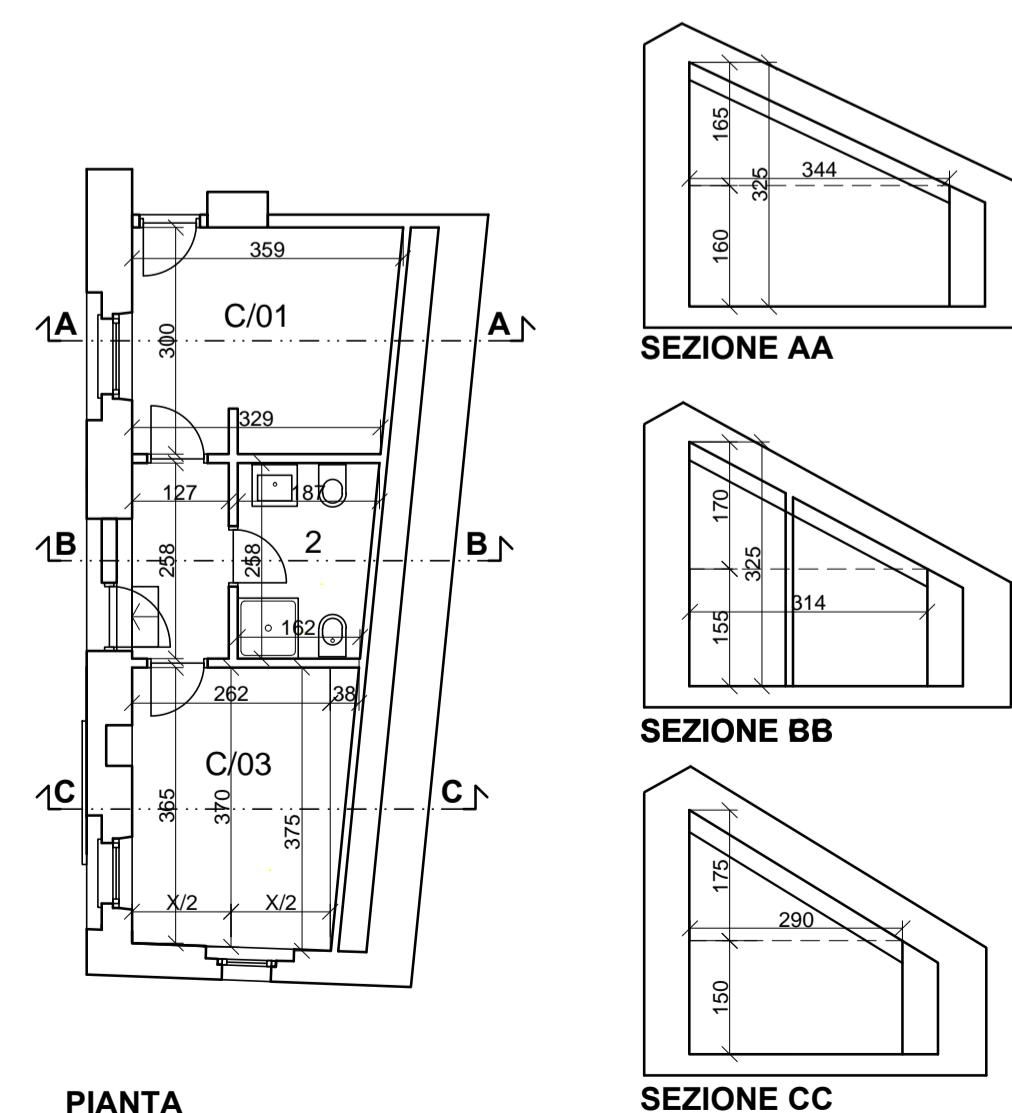
C2
0,90x0,82x0,24
0,90x0,68 = 0,63
= 0,87

C3
0,85x1,01x0,28
0,85x0,59 = 0,50
= 0,78

C4
0,90x0,84x0,19
0,90x0,66 = 0,77
= 0,96



SCHEMA GRAFICO ALTEZZA PONDERALE



IL PROGETTISTA

LA PROPRIETA'

AGGIORNAMENTI

NOTE

COMUNE DI SUMIRAGO PIANO DI RECUPERO TR18	CASCINA AL PRASO VIA GIUSEPPE VERDI 15 CAIDATE DI SUMIRAGO (VARESE)	PRD.N. 579	TAVN. 14
PIERGIORGIO FASOLI ARCHITETTO FILIPPO VISCONTI ARCHITETTO	VIA DANTE ALIGHIERI 10 21040 SUMIRAGO VARESE T +39 0331 906586 - studio.visconti@alice.it	DATA 10-05-2014	SCALE 1:100
OGGETTO PROGETTO EDIFICIO CASCINA, PIANTE	INCARICO SIGNOR GIOVANNI BARBIANO DI BELGIOJOSE PIAZZA SANT'ALESSANDRO 2 MILANO RECUPERO EDIFICI RUSTICI	DIS. FILE	