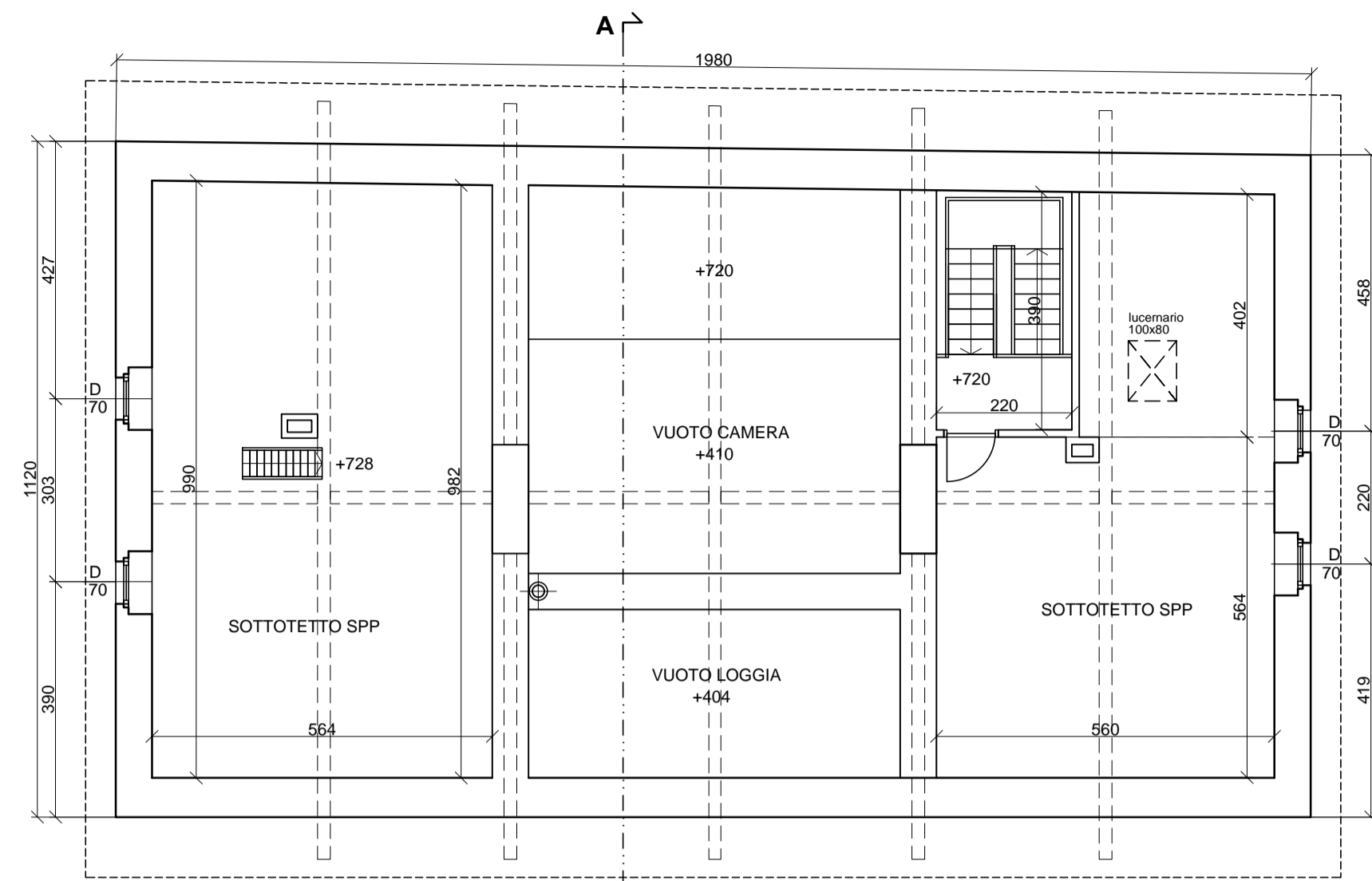
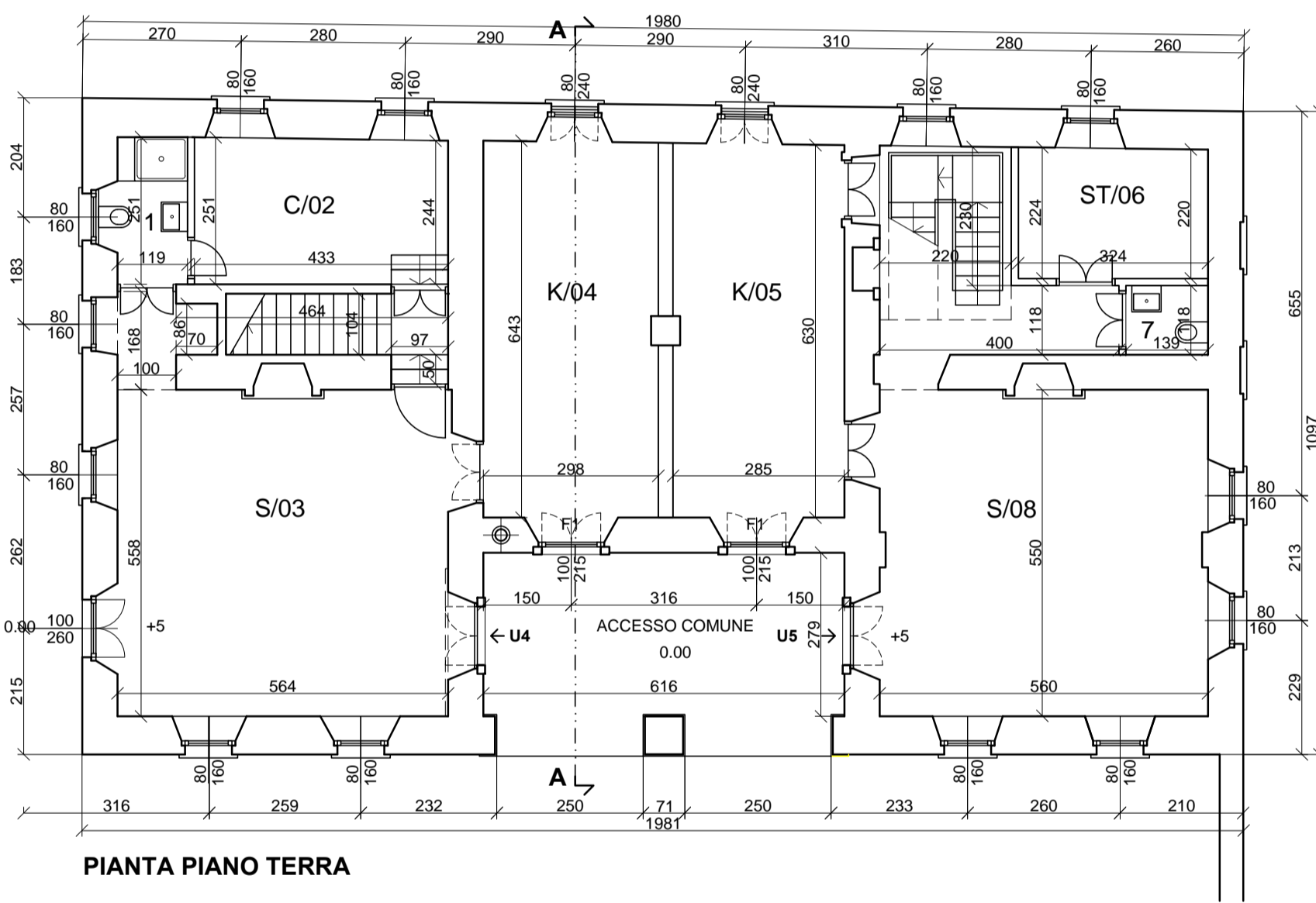


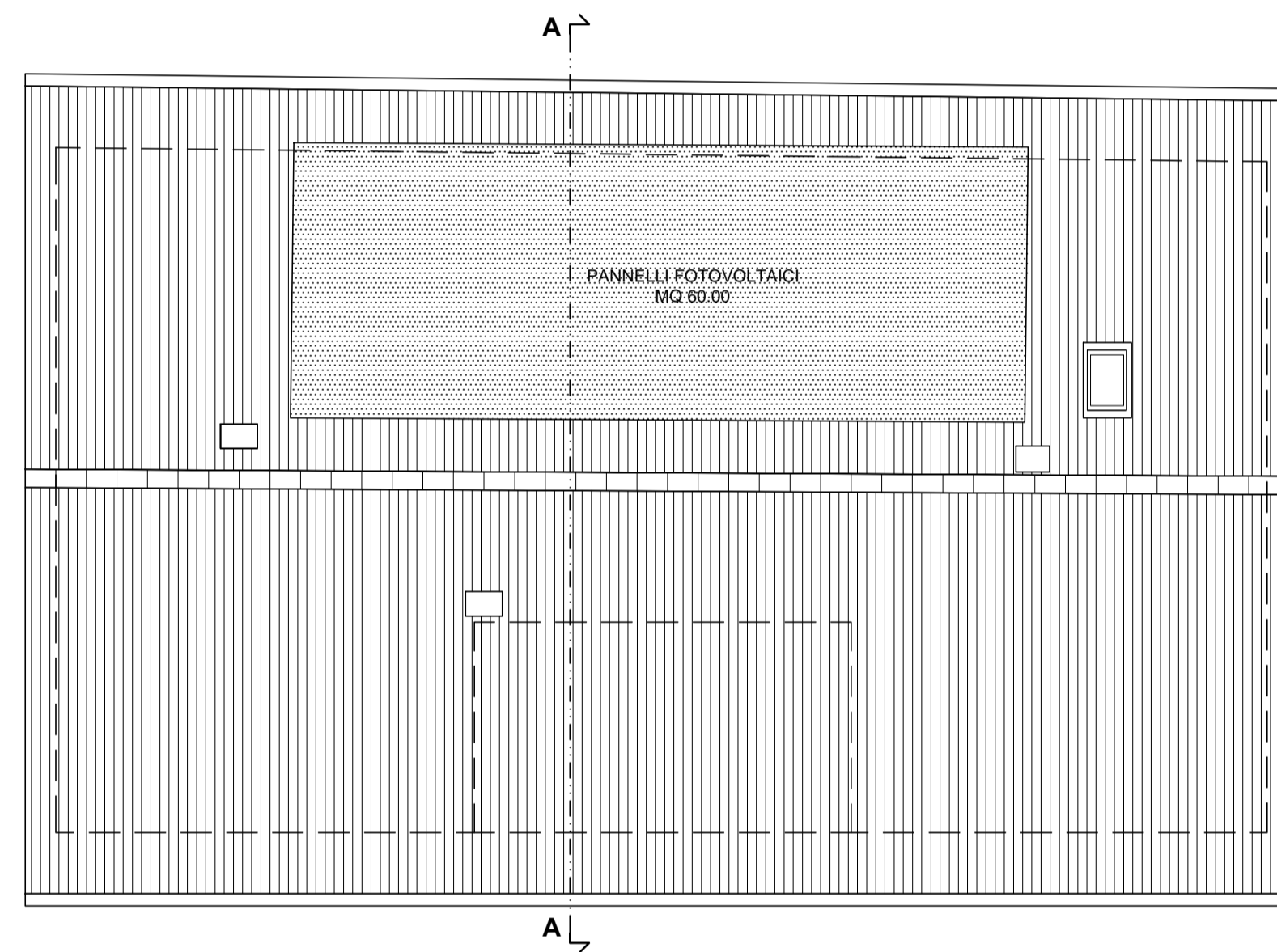
PIANTA PIANO INTERRATO



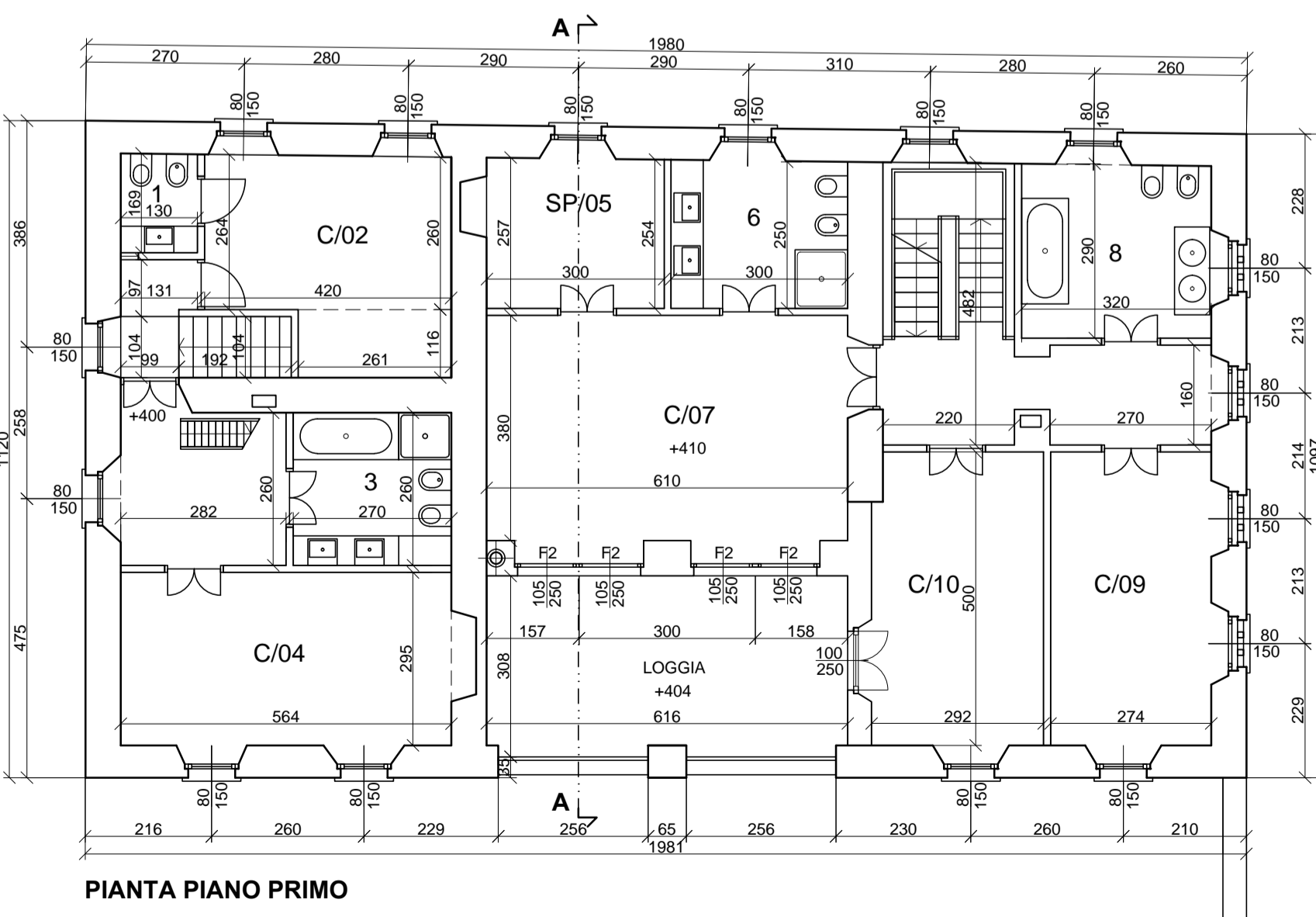
PIANTA PIANO SOTTOTETTO



PIANTA PIANO TERRA

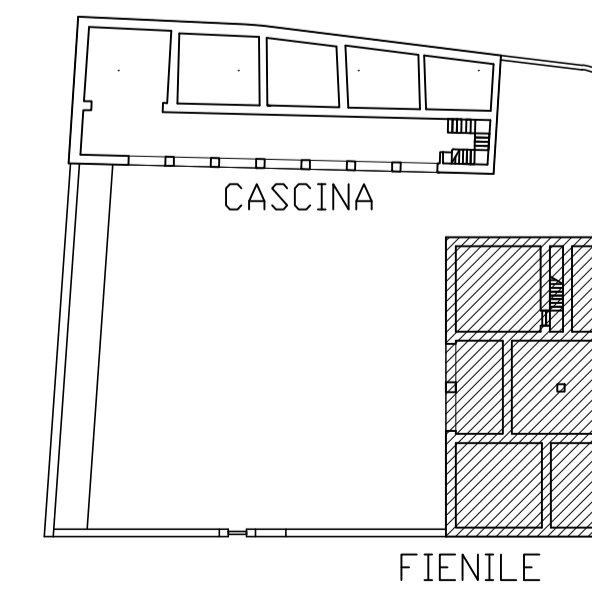
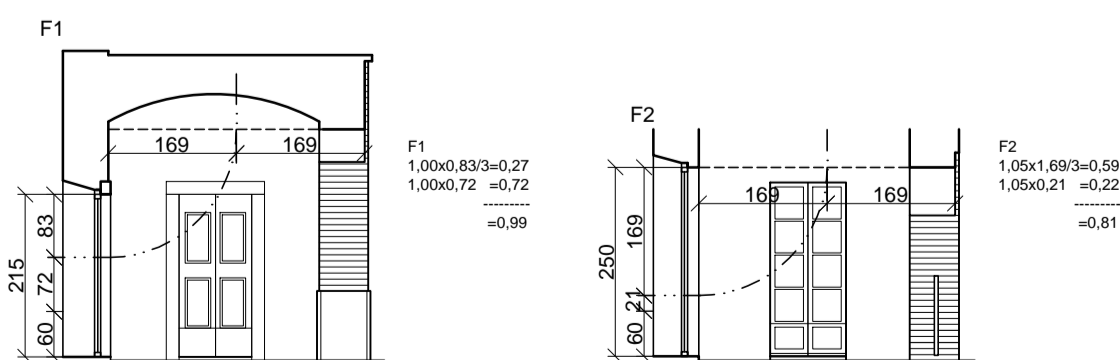


PIANTA COPERTURA



PIANTA PIANO PRIMO

SCHEMA GRAFICO RAPPORTI AEROILLUMINANTI



RAPPORTI AEROILLUMINANTI														
PIANO TERRA														
n. loc.	destinazione	RAPPORTI AERANTI				RAPPORTI ILLUMINANTI								
		sup. loc.	m.	sup. parete	m.	rap.	sup. illuminante	m.	rap.					
1	spagno	1,19	2,51	=	2,99	0,80	1,60	=	1,28	0,80	1,60	=	1,28	
002	camera	2,51	2,44	=	4,33/2 = 10,72	0,80	1,60	=	1,28	4,19	0,80	1,60	=	1,28
						0,80	1,60	=	1,28		0,80	1,60	=	2,56
003	spagno	5,64	5,58	=	31,47	0,80	2,80	=	2,08	5,32	0,80	2,60-0,60	=	1,60
						0,80	1,60	=	1,28		0,80	1,60	=	1,28
						0,80	1,60	=	1,28		0,80	1,60	=	1,28
						0,80	1,60	=	1,28		0,80	1,60	=	5,44
004	camera	2,98	6,43	=	19,16	0,80	2,40	=	1,92	4,71	0,80	2,40-0,40	=	1,60
						1,00	2,15	=	2,15		F1		=	0,99
													=	2,59
005	camera	2,85	6,30	=	17,96	0,80	2,40	=	1,92	4,41	0,80	2,40-0,40	=	1,60
						1,00	2,15	=	2,15		F1		=	0,99
													=	2,59
006	camera	2,24	2,20	=	3,24/2 = 7,18	0,80	1,60	=	1,28	5,62	0,80	1,60	=	1,28
7	spagno	1,39	1,18	=	1,64	Aspirazione forata RIGIENE art. 3,4,10		RIGIENE art. 3,4,10		RIGIENE art. 3,4,10		RIGIENE art. 3,4,10		
008	spagno	5,60	5,50	=	30,80	0,80	1,60	=	1,28	6,02	0,80	1,60	=	1,28
						0,80	1,60	=	1,28		0,80	1,60	=	1,28
						0,80	1,60	=	1,28		0,80	1,60	=	5,12

RAPPORTI AEROILLUMINANTI														
PIANO PRIMO														
n. loc.	destinazione	RAPPORTI AERANTI				RAPPORTI ILLUMINANTI								
		sup. loc.	m.	sup. parete	m.	rap.	sup. illuminante	m.	rap.					
1	spagno	1,30	1,69	=	2,20	Aspirazione forata RIGIENE art. 3,4,10		RIGIENE art. 3,4,10		RIGIENE art. 3,4,10		RIGIENE art. 3,4,10		
002	camera	2,64	2,60	=	4,20/2 = 11,00	0,80	1,50	=	1,20	5,85	0,80	1,50	=	1,20
						0,80	1,50	=	1,20		0,80	1,50	=	1,20
													=	2,40
3	spagno	2,70	2,60	=	7,02	Aspirazione forata RIGIENE art. 3,4,10		RIGIENE art. 3,4,10		RIGIENE art. 3,4,10		RIGIENE art. 3,4,10		
004	camera	5,64	2,95	=	16,64	0,80	1,50	=	1,20	6,93	0,80	1,50	=	1,20
						0,80	1,50	=	1,20		0,80	1,50	=	2,40
SP05	spagno	2,54	2,57	=	3,00/2 = 7,67	0,80	1,50	=	1,20	6,39	0,80	1,50	=	1,20
9	spagno	3,00	2,50	=	7,50	0,80	1,65	=	1,32		0,80	1,65	=	1,32
007	camera	6,10	3,80	=	23,18	1,05	2,50	=	2,63	2,21	F2		=	0,81
						1,05	2,50	=	2,63		F2		=	0,81
						1,05	2,50	=	2,63		F2		=	0,81
													=	3,24
8	spagno	3,20	2,90	=	9,28	0,80	1,50	=	1,20		0,80	1,50	=	1,20
009	camera	2,74	5,00	=	13,70	0,80	1,50	=	1,20	6,65	0,80	1,50	=	1,20
						0,80	1,50/3	=	0,40		0,80	1,50/3	=	0,40
						0,80	1,50/3	=	0,40		0,80	1,50/3	=	0,40
													=	2,00
010	camera	2,92	5,00	=	14,60	0,80	1,50	=	1,20	7,18	0,80	1,50	=	1,20
						1,00	2,50/3	=	0,83		1,00	1,90/3	=	0,63
													=	1,83

IL PROGETTISTA

LA PROPRIETA'

AGGIORNAMENTI

NOTE

COMUNE DI SUMIRAGO PIANO DI RECUPERO TR18	CASCINA AL PRASO VIA GIUSEPPE VERDI 15 CAIDATE DI SUMIRAGO (VARESE)	PRD.N. 579	TAVN. 16
PIERGIORGIO FASOLI ARCHITETTO FILIPPO VISCONTI ARCHITETTO	VIA DANTE ALIGHIERI 10 21040 SUMIRAGO VARESE T +39 0331 906586 - studio.visconti@alice.it		
	INCARICO SIGNOR GIOVANNI BARBIANO DI BELGIOJO SO PIAZZA SANT'ALESSANDRO 2 MILANO RECUPERO EDIFICI RUSTICI	AGG. SCALA 1:100	
	OGGETTO PROGETTO EDIFICIO FIENILE, PIANTE	D.S. FILE	