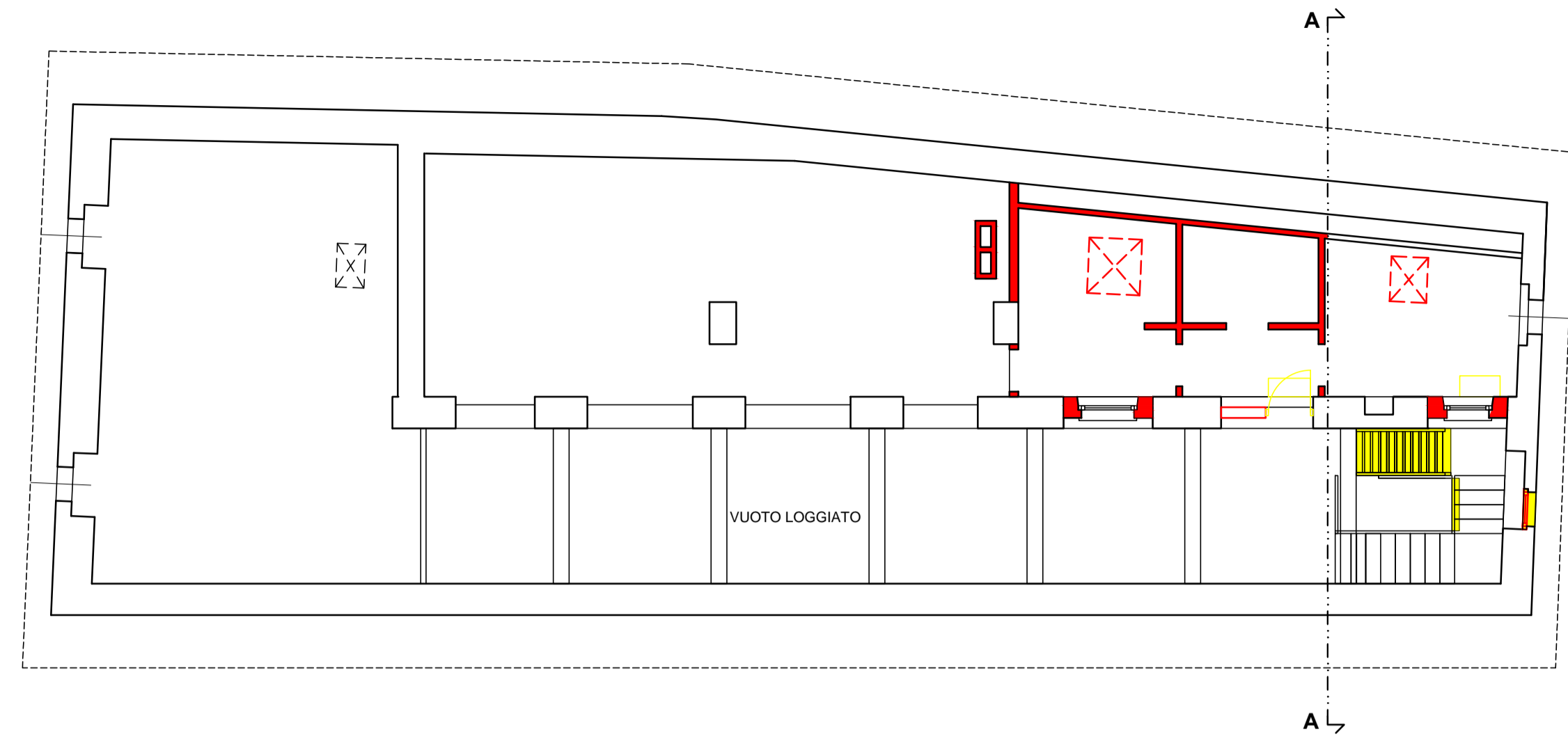
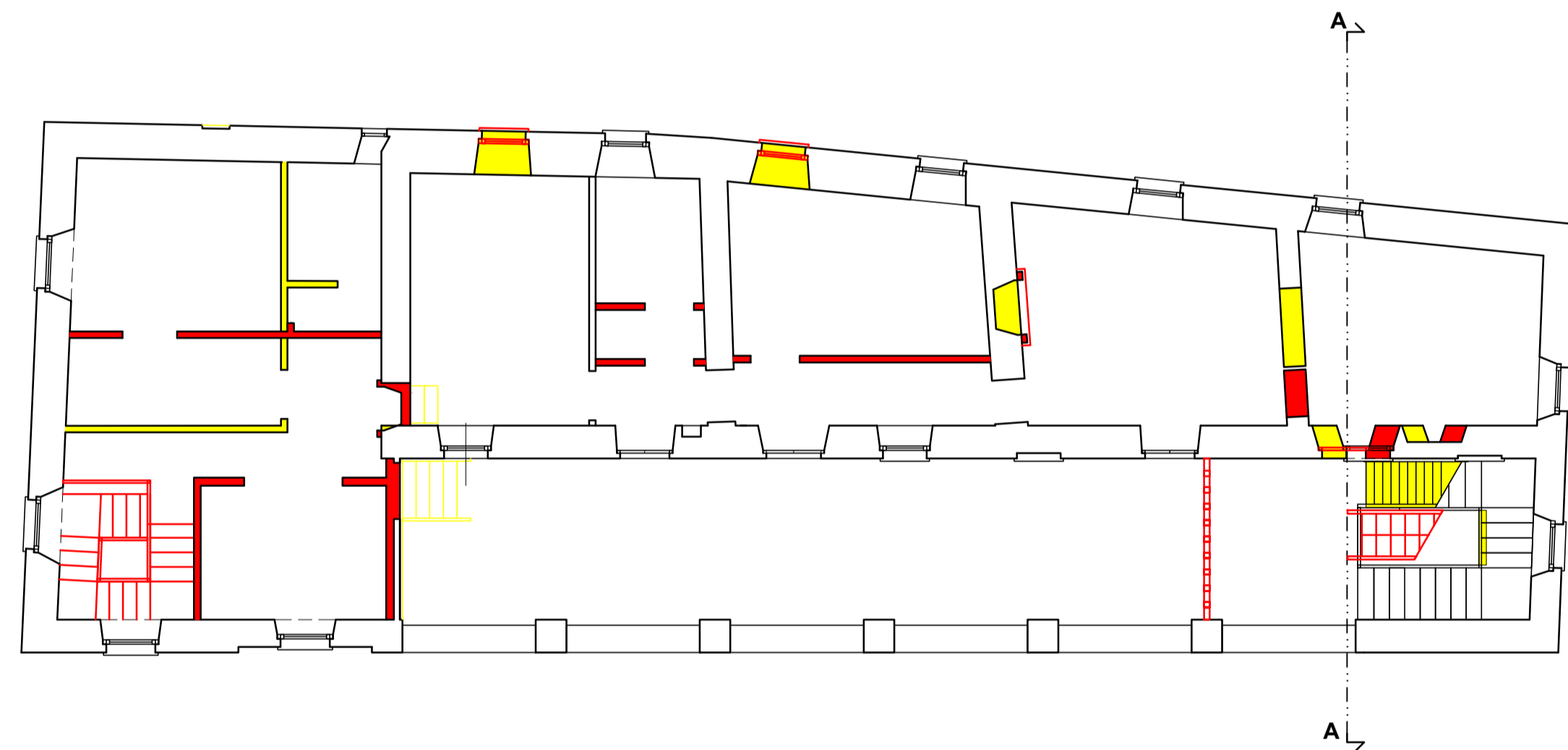


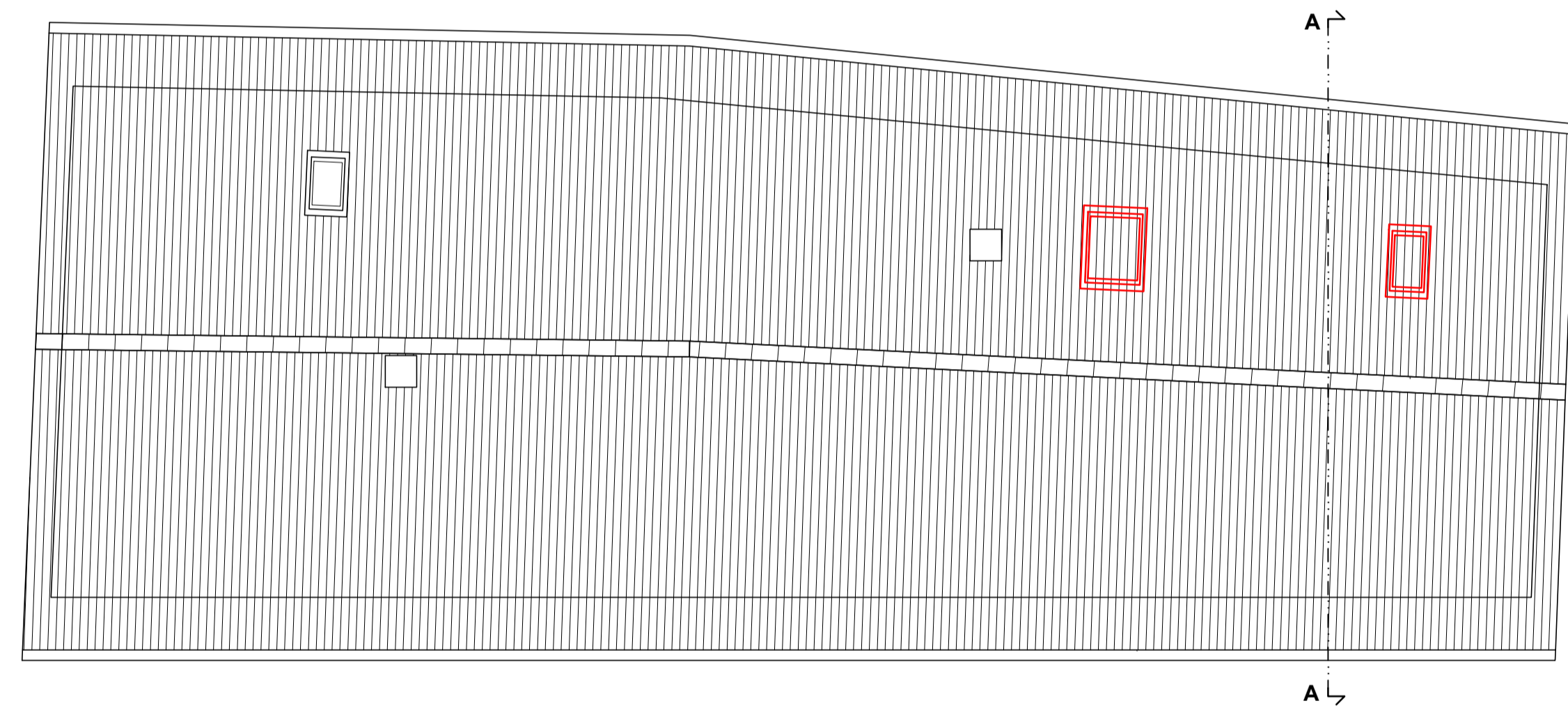
PIANTA PIANO TERRA



PIANTA PIANO SOTTOTETTO



PIANTA PIANO PRIMO



PIANTA COPERTURA

LEGENDA

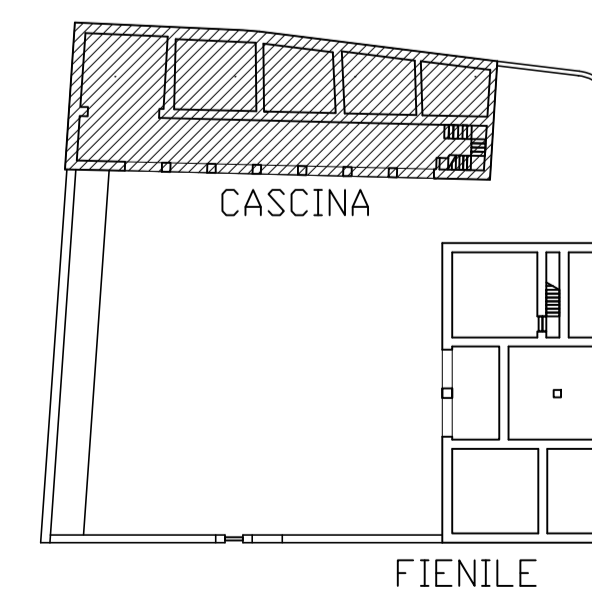
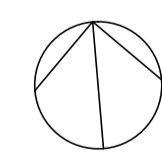
- OPERE DI DEMOLIZIONE
- OPERE DI NUOVA COSTRUZIONE

IL PROGETTISTA

LA PROPRIETA'

AGGIORNAMENTI

NOTE



COMUNE DI SUMIRAGO PIANO DI RECUPERO TR18		CASCINA AL PRASO VIA GIUSEPPE VERDI 15 CAIDATE DI SUMIRAGO (VARESE)		C
PIERGIORGIO FASOLI ARCHITETTO FILIPPO VISCONTI ARCHITETTO		VIA DANTE ALIGHIERI 10 21040 SUMIRAGO VARESE T +39 0331 906586 - studio.visconti@alice.it		
INCARICO		SIGNOR GIOVANNI BARBIANO DI BELGIOJOSO PIAZZA SANT'ALESSANDRO 2 MILANO RECUPERO EDIFICI RUSTICI		PRD.N. 579
OGGETTO		SOVRAPPOSIZIONE EDIFICIO CASCINA, PIANTE		TAVV. 34
				DATA 10-05-2014
				AGG. SCALA 1:100
				DSS. FILE