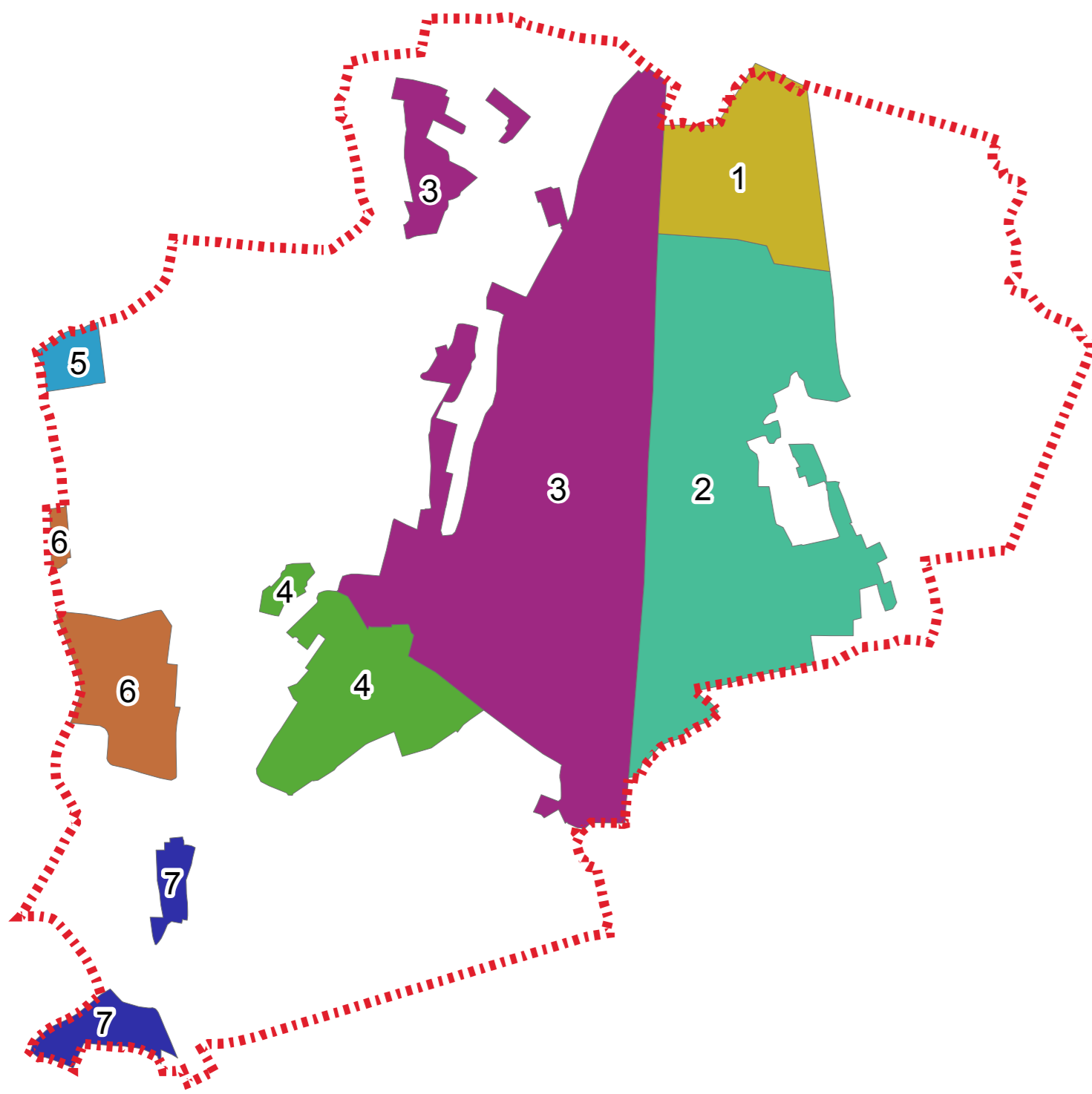


AREE OMOGENEE



tecnico incaricato
ING. A. BAI

committente
Comune di Ternate



incarico
STUDIO SEMPLIFICATO DI GESTIONE DEL RISCHIO IDRAULICO

TAVOLA
2

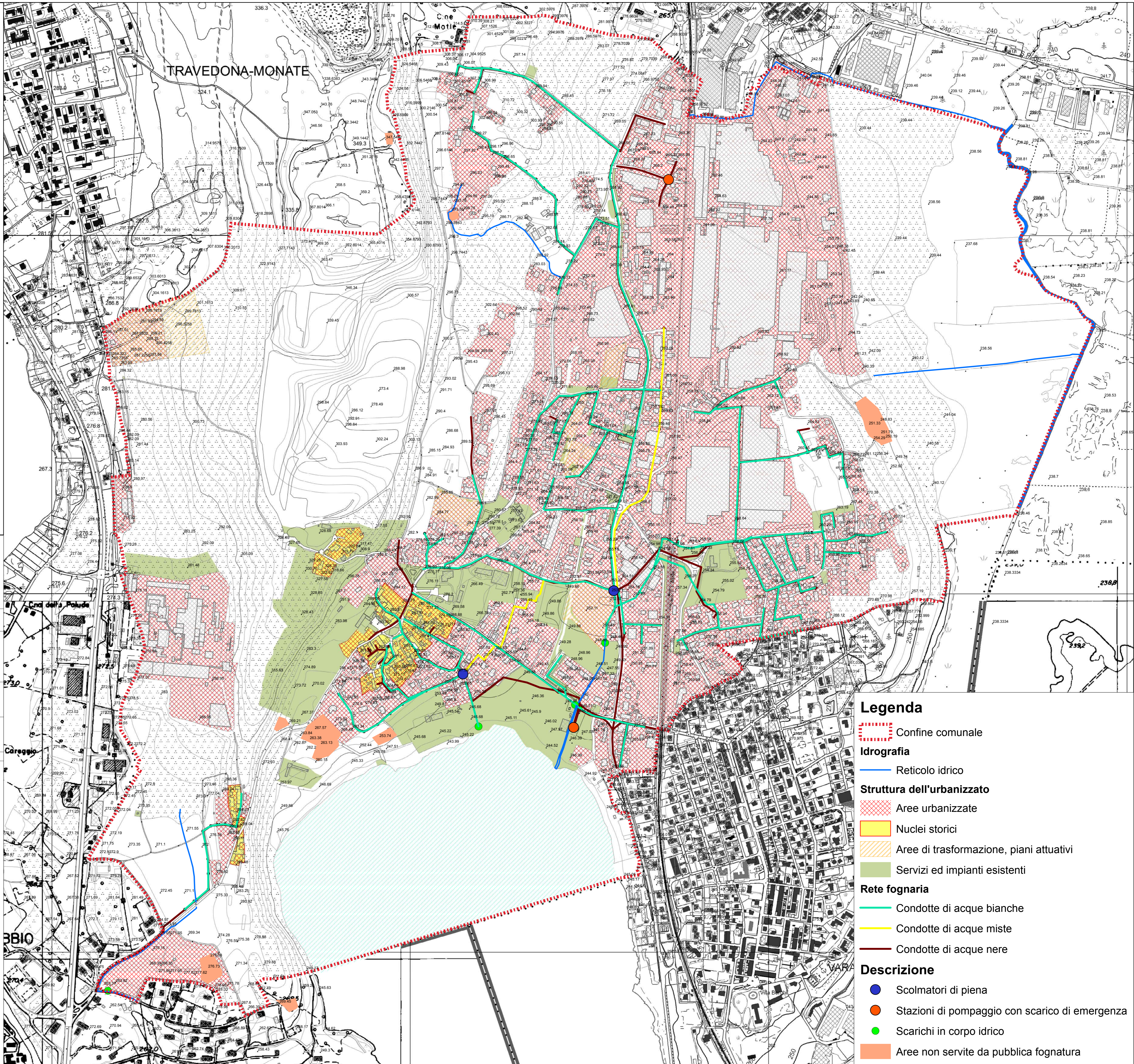
prat. 593/18
scala 1:2.500

particolare
ORGANIZZAZIONE DEL SISTEMA INSEDIATIVO

agg. 00
dis. EP
data AGO. 2019

STUDIO DI INGEGNERIA - Ing. Antonino Bai
via IV Novembre, 9 - 21026 Casarate (VA)
Tel. 0332/745463 Fax 0332/735805
E-mail ambiente@progettibai.it

Tutti i diritti riservati a norma di legge



Legenda

- Confine comunale
- Idrografia**
- Reticolo idrico
- Struttura dell'urbanizzato**
- Aree urbanizzate
- Nuclei storici
- Aree di trasformazione, piani attuativi
- Servizi ed impianti esistenti
- Rete fognaria**
- Condotte di acque bianche
- Condotte di acque miste
- Condotte di acque nere
- Descrizione**
- Scolmatori di piena
- Stazioni di pompaggio con scarico di emergenza
- Scarichi in corpo idrico
- Aree non servite da pubblica fognatura