

Inquadramento

- Confine comunale
- ▭ Perimetro dei nuclei di antica formazione
- ▭ Rete stradale e infrastrutture per la mobilità
- - - Viabilità minore - sentieristica
- ▭ Gli edifici del centro storico

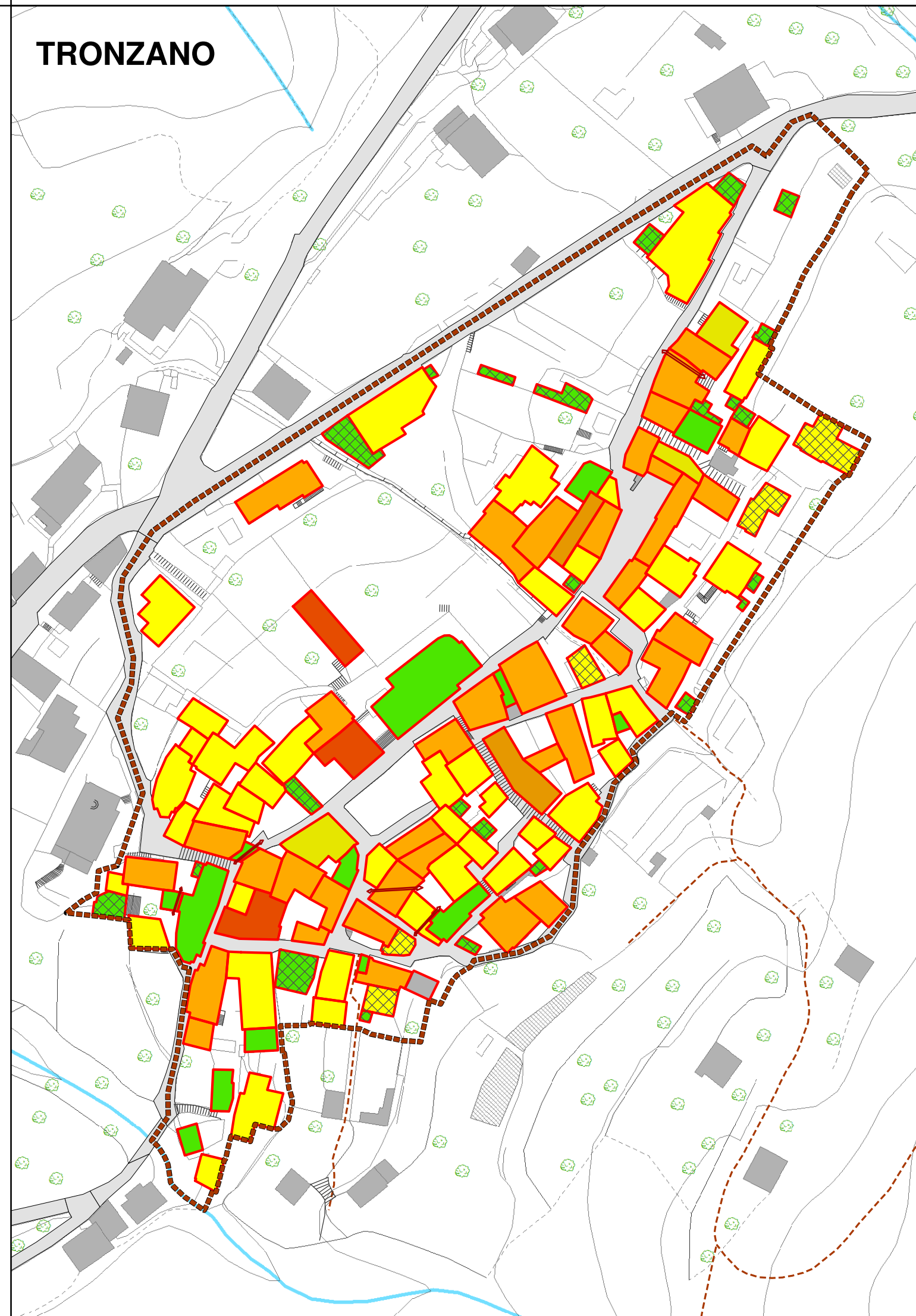
Altezza degli edifici esistenti in numero di piani

- ▭ 1 piano
- ▭ 1 piano + sottotetto o piano seminterrato
- ▭ 2 piani
- ▭ 2 piani + sottotetto o piano seminterrato
- ▭ 3 piani
- ▭ 3 piani + piano seminterrato
- ▭ 4 piani

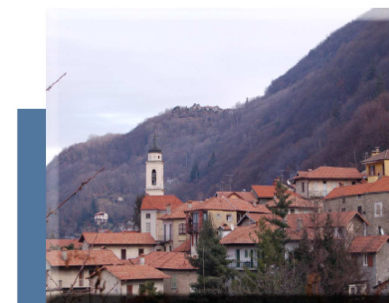
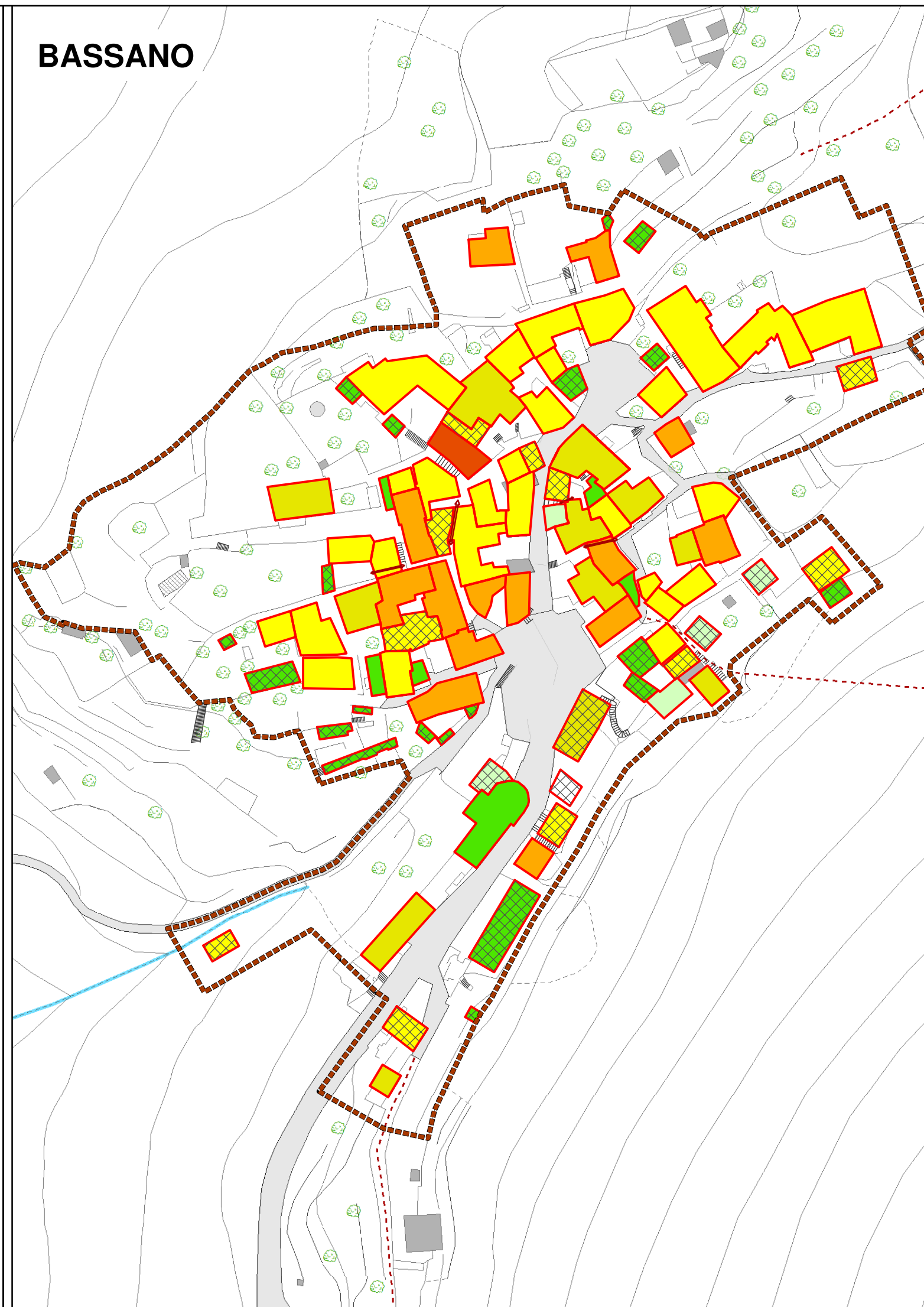
Edifici minori

- ▭ Accessori - rustici

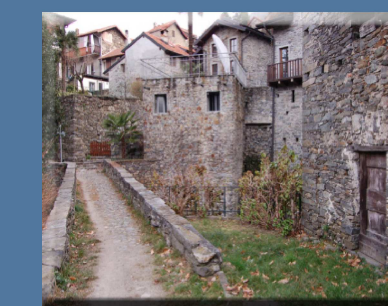
TRONZANO



BASSANO



COMUNE DI
TRONZANO LAGO MAGGIORE



P.G.T.
variante 2018

PIANO DELLE REGOLE

UFFICIO DI PIANO DELLA VARIANTE 2018 AL P.G.T.

Ufficio Tecnico Comunale

Estensori della Variante:
arch. Giuseppe Barra
arch. Laura Meroni

Esperti di settore:
- studio geologico
- pugs
- studio acustico

Il Sindaco: Antonio Palmieri

Adottato: Delibera C.C. n. 18
del 20 maggio 2019

Approvato: Delibera C.C. n. 42
del 17 dicembre 2019

Tavola:

PR CS 2

**ALTEZZE DELLE
UNITA' EDILIZIE**

Scala: 1:1.000

Data: dicembre 2019

