

LEGENDA

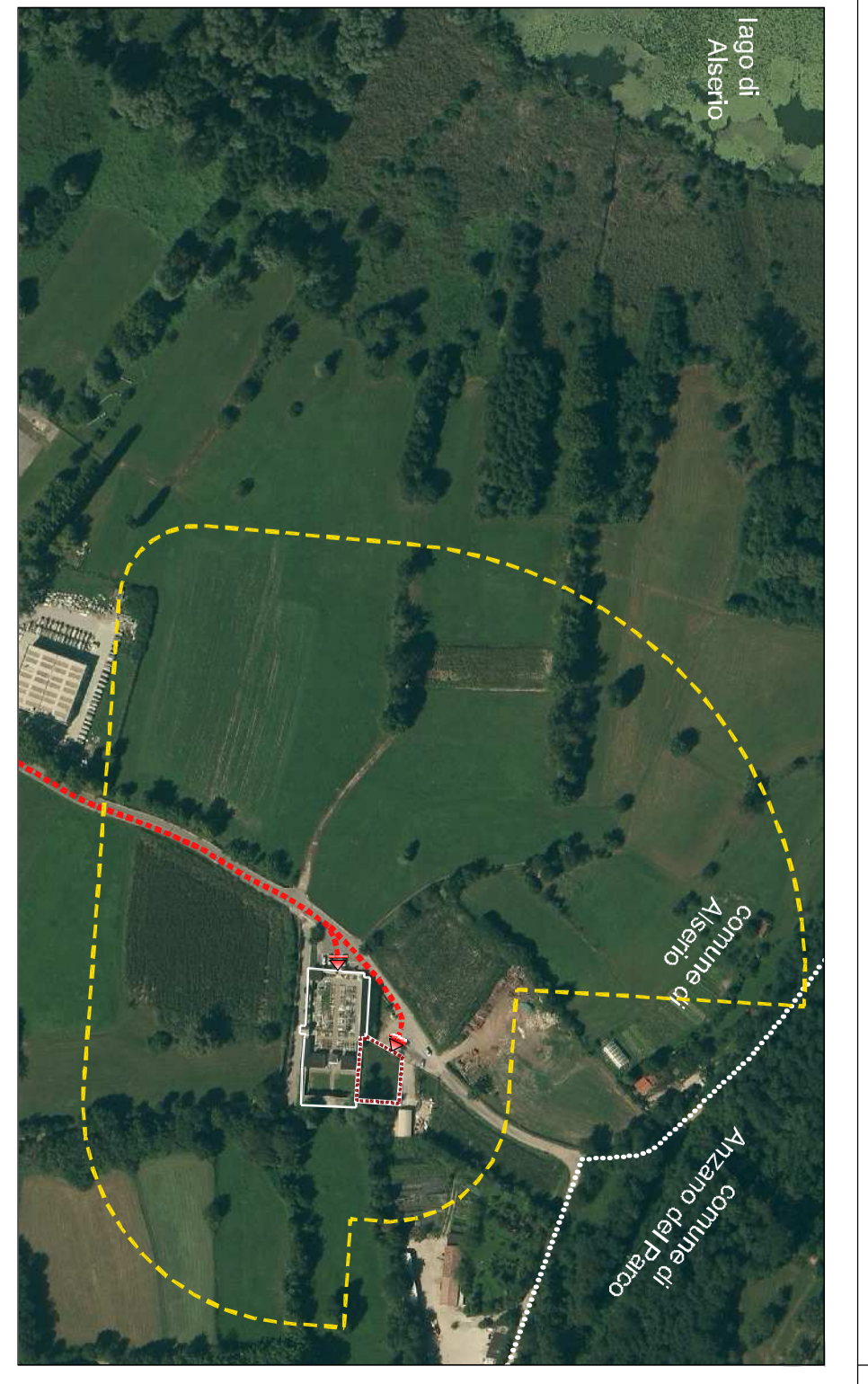
S.I.C. in Progettazione, Consulenze, Urban Planning
 Via S. Maria Maddalena, 10 - 20133 Milano, Italia
 Tel. +39 02 76010001 - Fax +39 02 76010002 - Email: info@sic.it

PANIMENTAZIONI

- superficie cementata
- superficie asfaltata - portico
- pietra a spacco irregolare
- ghiaietto
- erba
- accesso al cantiere
- percorsi carritabili esistenti
- fieri alberati
- percorsi
- piano acqua sistemato
- spaziatura generica
- campione raccolto vicino il limite

CORPI DI FABBRICA

- botte
- costr. in muratura
- costr. in cemento
- costr. in legno
- costr. in metallo
- costr. in acciaio
- costr. in alluminio
- costr. in PVC
- costr. in HDPE
- costr. in PP
- costr. in PS
- costr. in PC
- costr. in PA
- costr. in PET
- costr. in PE
- costr. in PU
- costr. in PI
- costr. in PV
- costr. in PD
- costr. in PL
- costr. in PF
- costr. in PM
- costr. in PT
- costr. in PU
- costr. in PV
- costr. in PD
- costr. in PL
- costr. in PF
- costr. in PM
- costr. in PT
- costr. in PU
- costr. in PV
- costr. in PD
- costr. in PL
- costr. in PF
- costr. in PM
- costr. in PT



COMUNE DI Alserio
 PROVINCIA DI COMO

piano cimiteriale
 REGOLAMENTO REGIONALE n. 7 del 3/12/2004 art. 6
 D.U.M. n. 41 del 12/1/2004 n. SUPPLEMENTO ORDINARIO

tavola **5A**
 scala 1:200
PROGETTO
 Planimetria generale

il servizio: **Ufficio di urbanistica** C.C. n. 44 del 2013
 direttore di urbanistica: **Roberto Pignatelli**
 capo ufficio: **Roberto Pignatelli**
 ufficio: **Ufficio Urbanistica**
 via: **Via S. Maria Maddalena, 10**
 tel.: **+39 02 76010001**
 fax: **+39 02 76010002**
 email: **info@sic.it**

progettato da: **S.I.C. in Progettazione, Consulenze, Urban Planning**
 via S. Maria Maddalena, 10 - 20133 Milano, Italia
 tel. +39 02 76010001 - fax +39 02 76010002 - email: info@sic.it