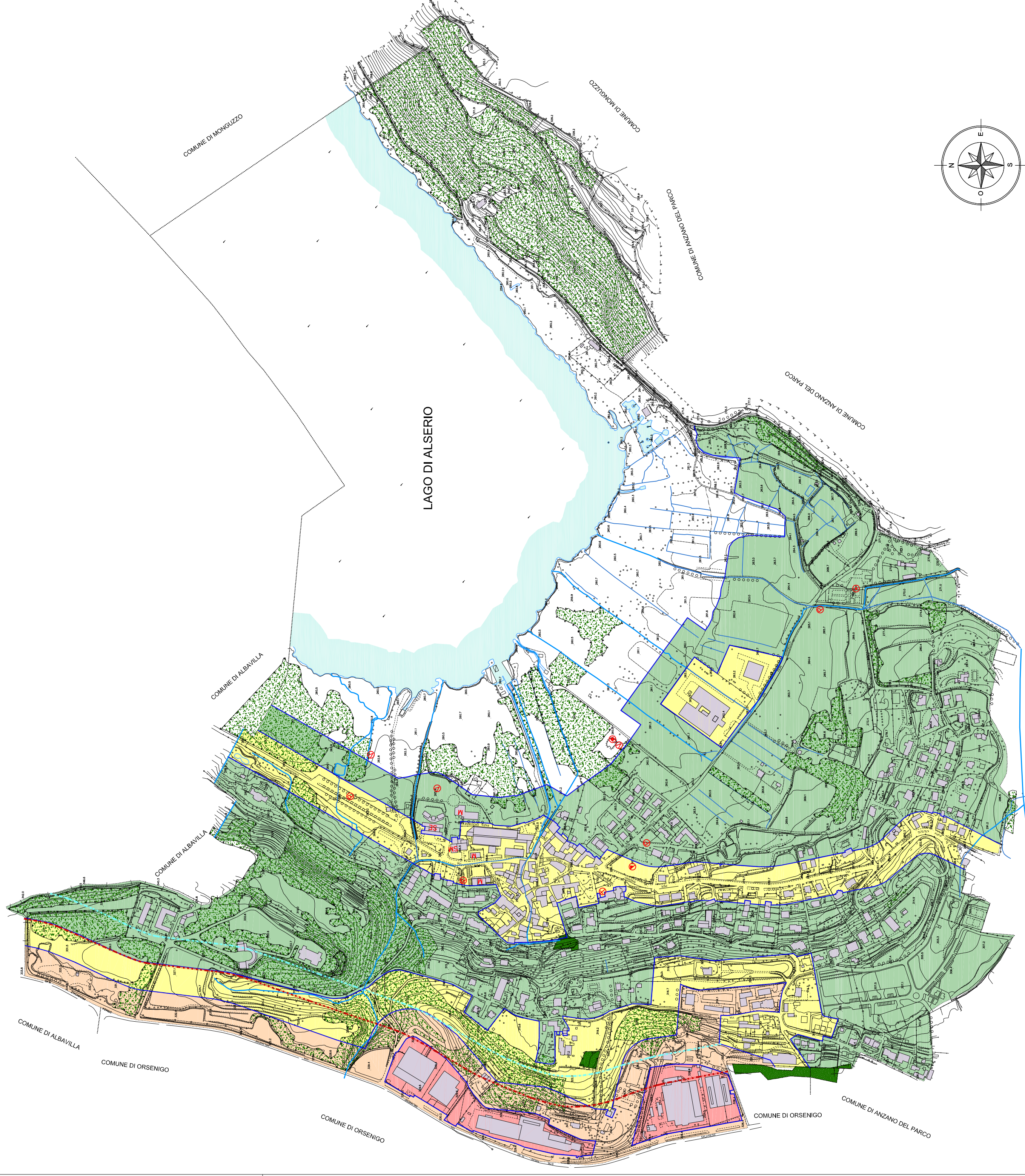


LEGENDA:

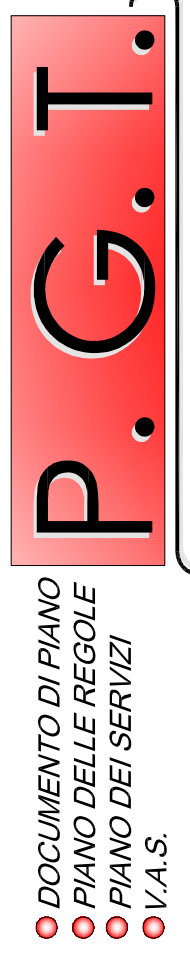
CLASSE	Descrizione	Valore limite assoluti di immissione periodo diurno	Valore limite assoluti di immissione periodo notturno
CLASSE I	Aree particolarmente protette	50 dB(A)	40 dB(A)
CLASSE II	Aree destinate ad uso prevalentemente residenziale	55 dB(A)	45 dB(A)
CLASSE III	Aree di tipo misto	60 dB(A)	50 dB(A)
CLASSE VI	Aree di intensa attività umana	65 dB(A)	55 dB(A)
CLASSE V	Aree prevalentemente industriali	70 dB(A)	60 dB(A)
CLASSE VI	Aree esclusivamente industriali	70 dB(A)	70 dB(A)

Fascia A di cui al D.P.R. 30 marzo 2004 n° 142

Fascia B di cui al D.P.R. 30 marzo 2004 n° 142



DOCUMENTO UNICO
L.R. 12/2005 - L.R. 4/2008



PIANO DI GOVERNO DEL TERRITORIO
 approvazione delibera C. C. n° 17 del 04.04.2006 - pubblicato su B.U.R.L. n° 30 del 20.02.2006
 1° variante app. delibera C. C. n° 25 del 26.09.2012 - pubblicato su B.U.R.L. n° 44 del 31.10.2012
 2° variante app. delibera C. C. n° 25 del 02.10.2013 - pubblicato su B.U.R.L. n° 49 del 04.12.2013

tavola

11

scala 1:5.000

APPROFONDIMENTI TEMATICI

Carta di sintesi studio acustico
 Classificazione del territorio comunale in zone acustiche omogenee ai sensi della legge 447/95
 Studio redatto da : Ing. Fabio Cortezzi e Ing. Oliviero Guffanti

3ª VARIANTE

delibera di adozione C.C. n° del 2016
 delibera di approvazione C.C. n° del 2016

il tecnico dott. Arch. Marielena Sgori
 il sindaco sig. Stefano Colzani
 resp. area Edilizia Privata ed Urbanistica arch. Antonino Tramontana

collaboratore Silvia Piagnola

Tutti gli documenti sono pubblicati sul sito internet del Comune di Alserio: www.comune.alserio.com

Dot. Arch. Marielena Sgori - Lambiugo (CO) - v. C. Battisti, n°19 - tel. 031/596232 - fax 031/5962193 - cell.339/7129110 - Mail: elena@studioagout.it