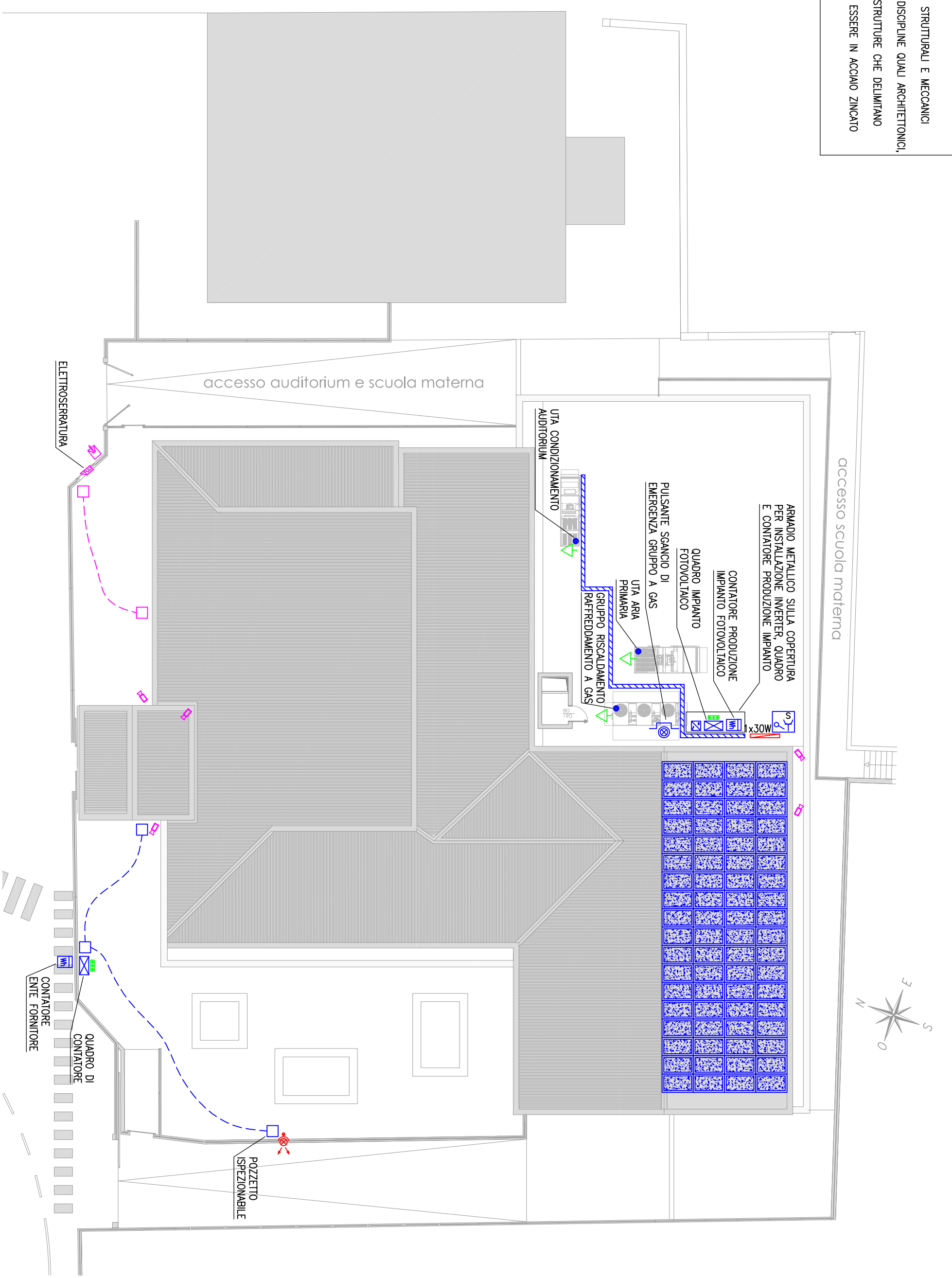
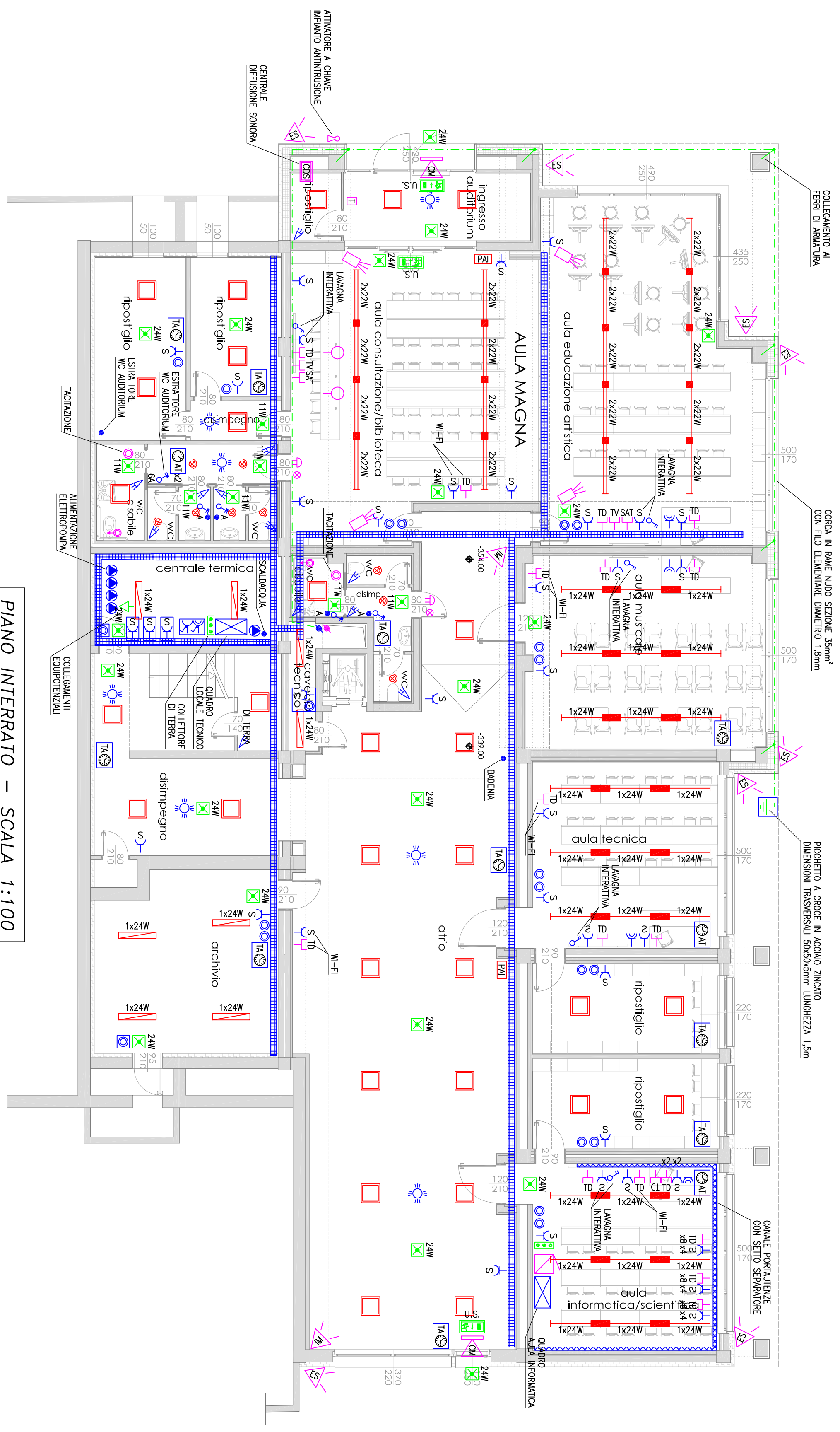


NOTE:  
 - IL PRESENTE DISSEGNO È VALIDO SOLO PER GLI IMPIANTI ELETTRICI, PER LE ALTRE DISCIPLINE QUALI ARCHITETTURA, STRUTTURALE E MECCANICA PERE RIFERIMENTO A DOCUMENTI DEDICATI  
 - PER LA REALIZZAZIONE DEGLI IMPIANTI È NECESSARIO EFFETTUARE LE VERIFICHE DI COPRIAMENTO CON LE ALTRE DISCIPLINE QUALI ARCHITETTURA, STRUTTURALE E MECCANICA  
 - OVUNDO ESSESSO ESISTENTE DELLE BARRERE INCLAVABILI PER TUTTI I PASSAGGI DELLE CONDUTTORE ATTRAVERSO LE STRUTTURE CHE DEVIANO  
 - I CONDOTTI COMUNICARE ALL'INTERNO DEL TEMPIO, IN ZONE ESPOSSE ADI AGENTI AEROSOLARI, DEVONO ESSERE IN ACQUA ZINCATO  
 - I CONDOTTI COMUNICARE ALL'ESTERNO DEL TEMPIO, IN ZONE ESPOSSE ADI AGENTI AEROSOLARI, DEVONO ESSERE IN ACQUA ZINCATO  
 - A CADUTA DI VISTA DA VISUALIZZARE, ALL'ESTERNO DEL SISTEMA DI TRATTAMENTO PER GENERALIZZAZIONE



PLANIMETRIA GENERALE - SCALA 1:200



PIANO INTERRATO - SCALA 1:100

LEGENDA SIMBOLI

	TUBAZIONE INTERRATA IN PVC FLESSIBILE PRESANTE AD ALTO INDICE DI SQUACCIAMENTO TIPO 450 O 750		1/2" PRESSANTE A RULO PISCINE SOTTO AL CONTRASOTTO PER IMPIANTI ELETTRICI, SPECIALI E FOM-CANALI. DIMENSIONI 30x30x30mm
	PRESSANTE PERICOLI FORATI IN ACQUA ZINCATO A GIUNTO 200x60x6mm		MONTATE LINEE
	PANO DI ALIMENTAZIONE A ASSICURAMENTI		COMANDO DOMOTICO ACCENSIONE LUCE COMPARTO DI ATTUATORE IN ESSECUZIONE INCESSA
	PULSANTE ACCENSIONE LUCE IN ESSECUZIONE ESTERNA. P255		SERVORE AO INFRAROSSI A PARETE E A SERRITA ACCENSIONE LUCE CON TEMPERAZIONE INTERNO INTERRIOTORE EPURE MANOTERMO 1m=154 IN ESSECUZIONE INCESSA
	INTERRIOTORE BRUCHE IN ESSECUZIONE INCESSA		PRESEA INEL 230V 2x10V/164H IN ESSECUZIONE INCESSA
	PRESEA BRASSO 230V 2x10V/164H IN ESSECUZIONE INCESSA		PRESEA INEL 230V 2x10V/164H IN ESSECUZIONE ESTERNA. P255
	CONDOTTORE PER IL CABLE ANTIMALDISSECCIONE		GRUPPO PRESSE DI TIPO INDUSTRIALE INTERRIOTORE ACCENSIONE COMPONTO DA RTI PRESEA 230V 164 H IN ESSECUZIONE ESTERNA. P255
	INTEGRIER TIPO ABB MODELLO TRD-27-6-TL-COITD-52X		PANNELLO FOTOVOLTAICO DI MARCA LG MODELLO M5WZ. POTENZA 330W. DIMENSIONI 1686x1016x46mm.
	ARMATURA ESPANSIVA CON MODULO LED DI POTENZA SPECIFICATA IN PLANIMETRIA TIPO 3F FILIPPI MODELLO LINDA. P265		PRESEA BRASSO 230V 2x10V/164H IN ESSECUZIONE INCESSA
	ELEMENTO DI BACCORCO SISTEMA A FIAT CONTINUA		ARMATURA EQUIPAGGIATA CON MODULO LED DI POTENZA SPECIFICATA IN PLANIMETRIA TIPO 3F FILIPPI MODELLO FLORE. P265
	PARETE PER INSTALLAZIONE TIPO 3F FILIPPI CON PROSPERITTO EQUIPAGGIATO CON MODULO LED 5W. P265. TIPO TOSKANA MODELLO ENERGY LED		ARMATURA PER LAMPIRA LED 2W
	ARMATURA PER ILLUMINAZIONE STRIPALE SU PULO IN ALLUMINIO. A. BR. EQUIPAGGIATA CON MODULO LED. P266		ARMATURA PER LAMPIRA LED 2W
	TIPO DESANO MODELLO MANSIETTO FX 14		ARMATURA PER LAMPIRA LED 2W
	PULSANTE DI ATTIVAZIONE SISTEMA DI ALLARME		ARMATURA PER LAMPIRA LED 2W
	RAK-CANALI		ARMATURA PER LAMPIRA LED 2W
	TV		ARMATURA PER LAMPIRA LED 2W
	PRESEA TELEVISIONI IN ESSECUZIONE INCESSA		ARMATURA PER LAMPIRA LED 2W
	APPARECCHIO CROFONICO		ARMATURA PER LAMPIRA LED 2W
	SUBONERA E SPA WC IN ESSECUZIONE INCESSA		ARMATURA PER LAMPIRA LED 2W
	CONTRATTO MANOTERMO (CONTROLLO SERPENTINO) IMPIANTO AMMISSIONE		ARMATURA PER LAMPIRA LED 2W
	SENSORE VOLUME/TERMO A DOPPIA TECNOLOGIA IMPIANTO AMMISSIONE		ARMATURA PER LAMPIRA LED 2W
	SERENA INTERNA IMPIANTO AMMISSIONE		ARMATURA PER LAMPIRA LED 2W
	DIFFUSORE SONORO DA PARETE		ARMATURA PER LAMPIRA LED 2W
	ARMATURA PER LAMPIRA LED DI POTENZA SPECIFICATA IN PLANIMETRIA PROVISTA DI GRUPPO AUTONOMO DI ALIMENTAZIONE DI SICUREZZA. 1.09A		ARMATURA PER LAMPIRA LED 2W

# Comune di BREGNANO

Provincia di Como

**QUALIFICAZIONE EDIFICIO  
EX SCUOLA ELEMENTARE PER  
NUOVO INSEDIAMENTO SCUOLA  
SECONDARIA DI 1° GRADO**

**PROGETTO DEFINITIVO**

**IMPIANTO ELETTRICO E FOTOVOLTAICO  
PIANO INTERRATO E COPERTURA**

**IEO1**



**PROGETTO**  
**STUDIO TECNICO**  
 DOTT. ING. DANIELI IAGLIANI  
 Via Garibaldi, 188 - 22060 BREGNANO (CO)  
 Tel. 031 8741111 - Fax 031 8741112  
 Email: info@studio-tecnico.it

**AMMINISTRAZIONE COMUNALE**

**RESPONSABILE DEL PROCEDIMENTO**

**DISEGNATORE** M. Scilino  
**ARCHIVIO** Scuole elementarie - Bregnano  
 data: 10.08.2017

SCALA 1:100 / 1:200  
 A. TERZANI DI LEGGE E' VIETATO RIPRODURRE O COMUNICARE A TERZI IL CONTENUTO DEL PRESENTE DISSEGNO