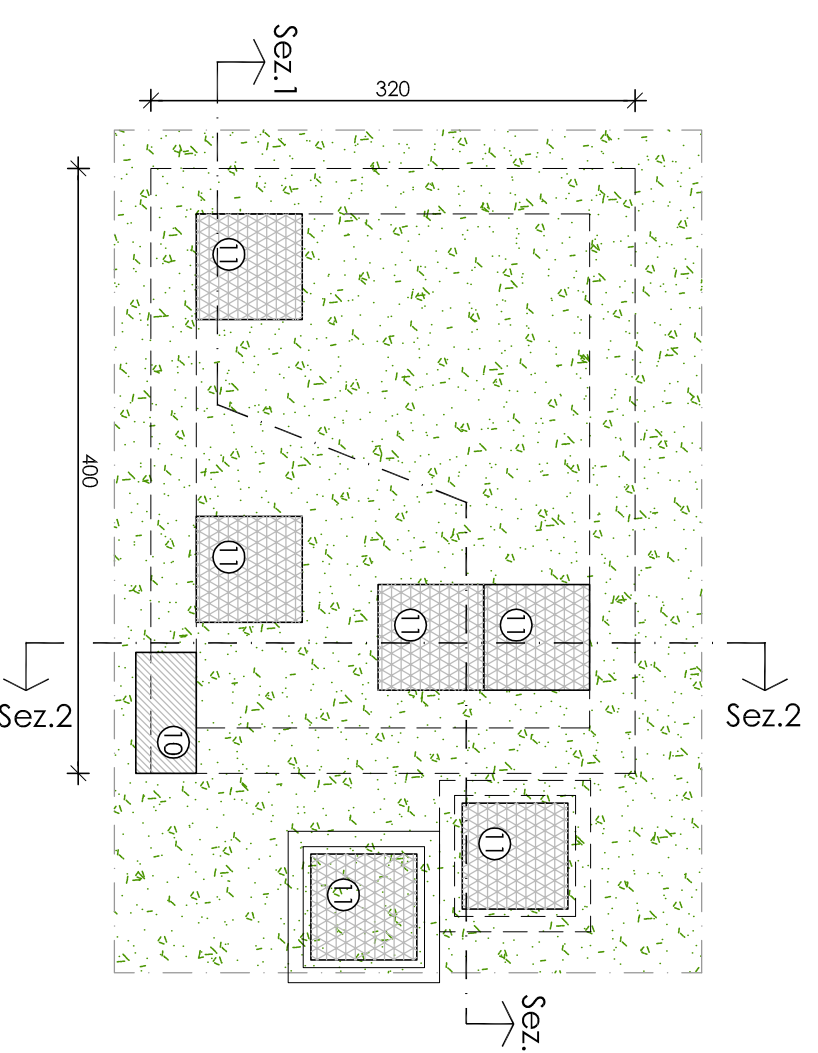


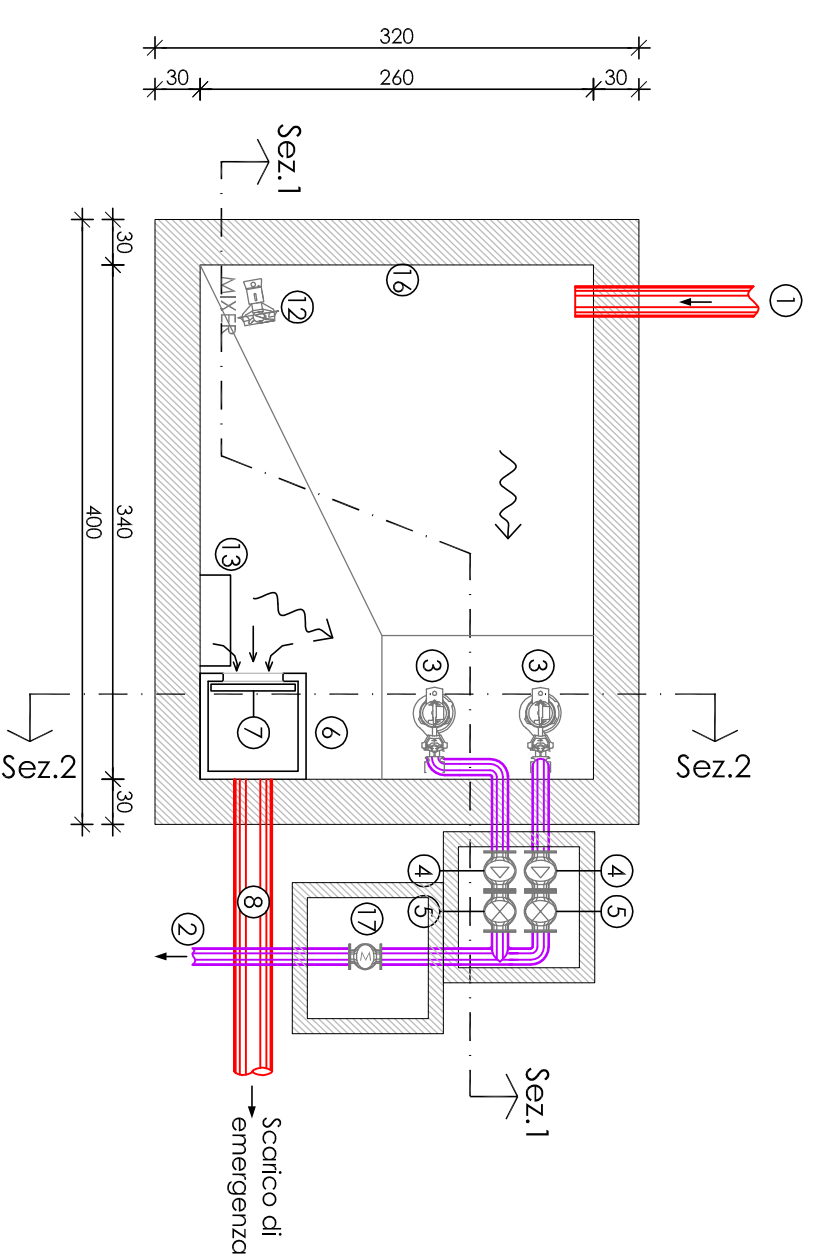
PIANTE DEL MANUFATTO STAZIONE DI SOLLEVAMENTO S2

Scala 1:30

COPERTURA



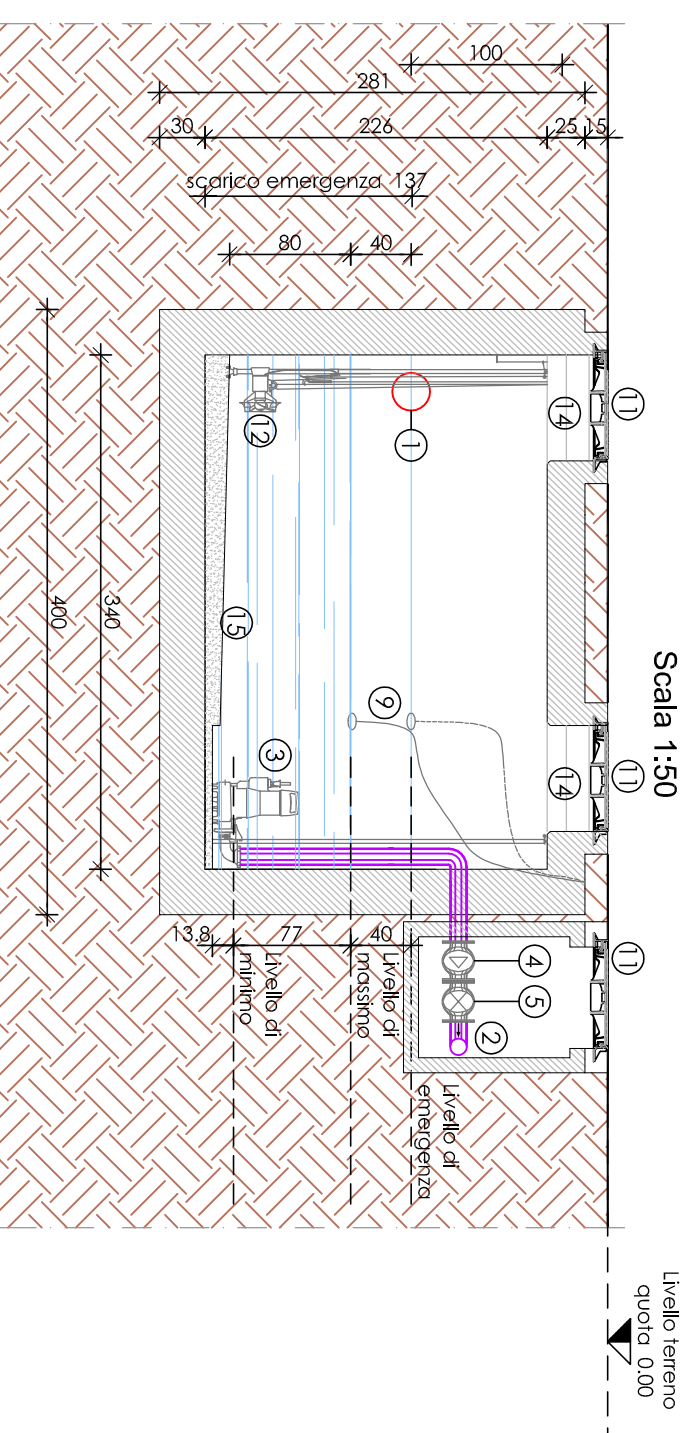
INTERRATO



- ① Ingresso tubo PVC Ø250 SN8;
- ② Uscita condotto piromente - PEAD PE100 PN16 Ø110;
- ③ Elettropompa per sollevamento liquori;
- ④ Valvola di filegno "a pedale";
- ⑤ Staccinesca a cuneo gommiato;
- ⑥ Cassetto per scarico troppo pieno e supporto griglia realizzata in acciaio inox AISI 304;
- ⑦ Griglia a pulizia manuale in acciaio inox P.L. 20mm;
- ⑧ Tubo PVC Ø250 SN8, infilntrico con ds mogro;
- ⑨ Regolatori di livello a bulbo (min, max, allarme);
- ⑩ Armadi per quadro di avviamento, controllo e telecontrollo;
- ⑪ Chiusuri - apertura uille 70x70 cm;
- ⑫ Elettromiscelatore per la movimentazione dei liquami;
- ⑬ Gradini in acciaio zincati al muro;
- ⑭ Profilo HEA100 in acciaio S275 zincato a caldo;
- ⑮ Massello di pendenza;
- ⑯ Rivestimento impermeabilizzante flessibile;
- ⑰ Misuratore di portata a principio elettromagnetico PN16;

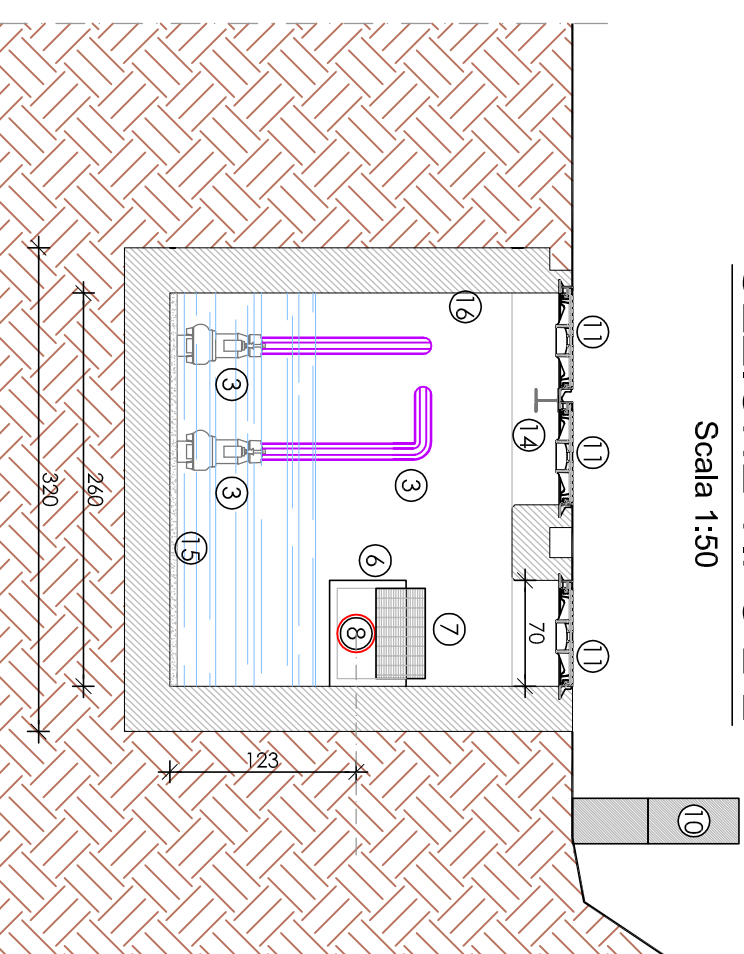
SEZIONE TIPO 1-1

Scala 1:30



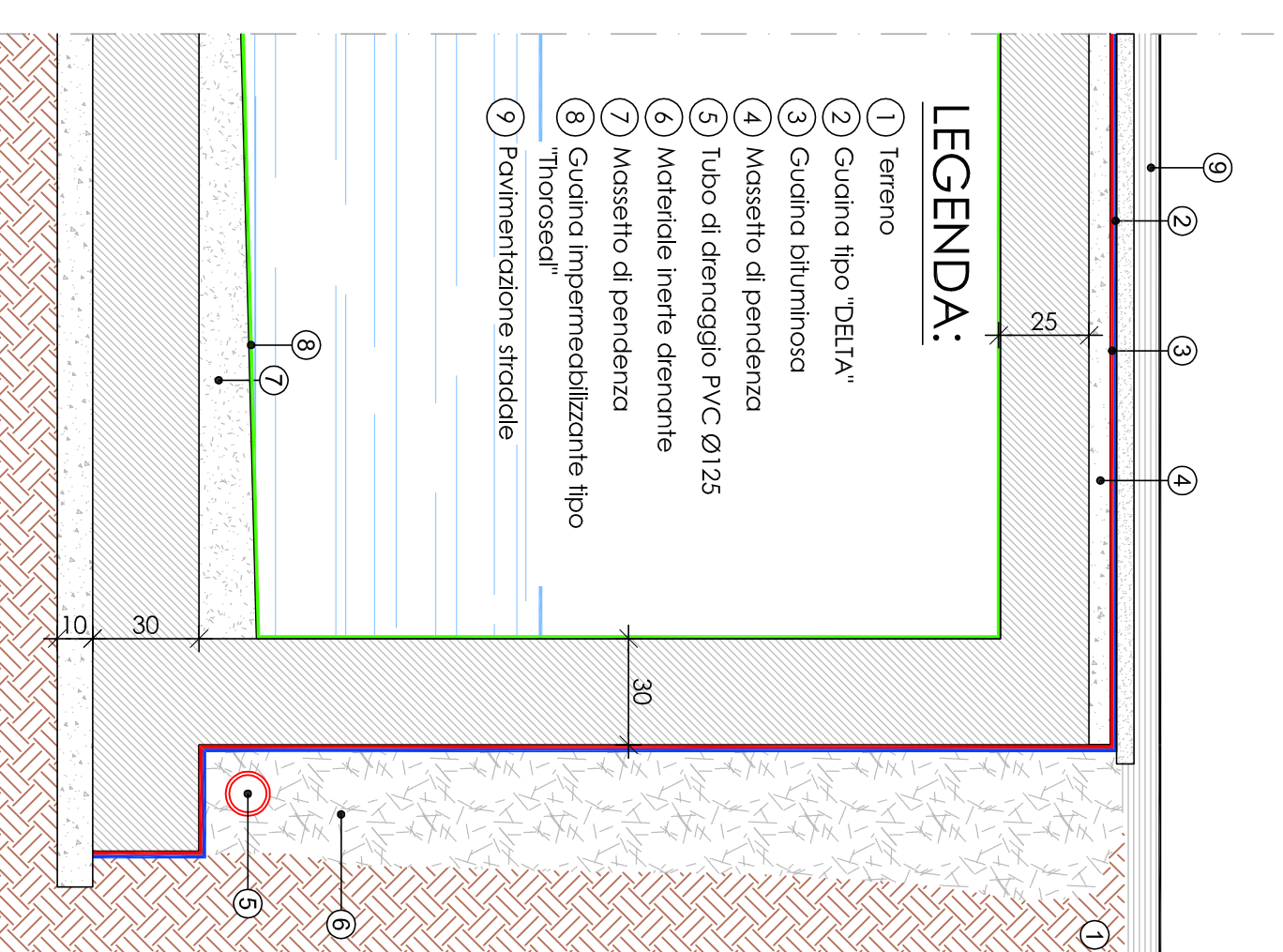
SEZIONE TIPO 2-2

Scala 1:30



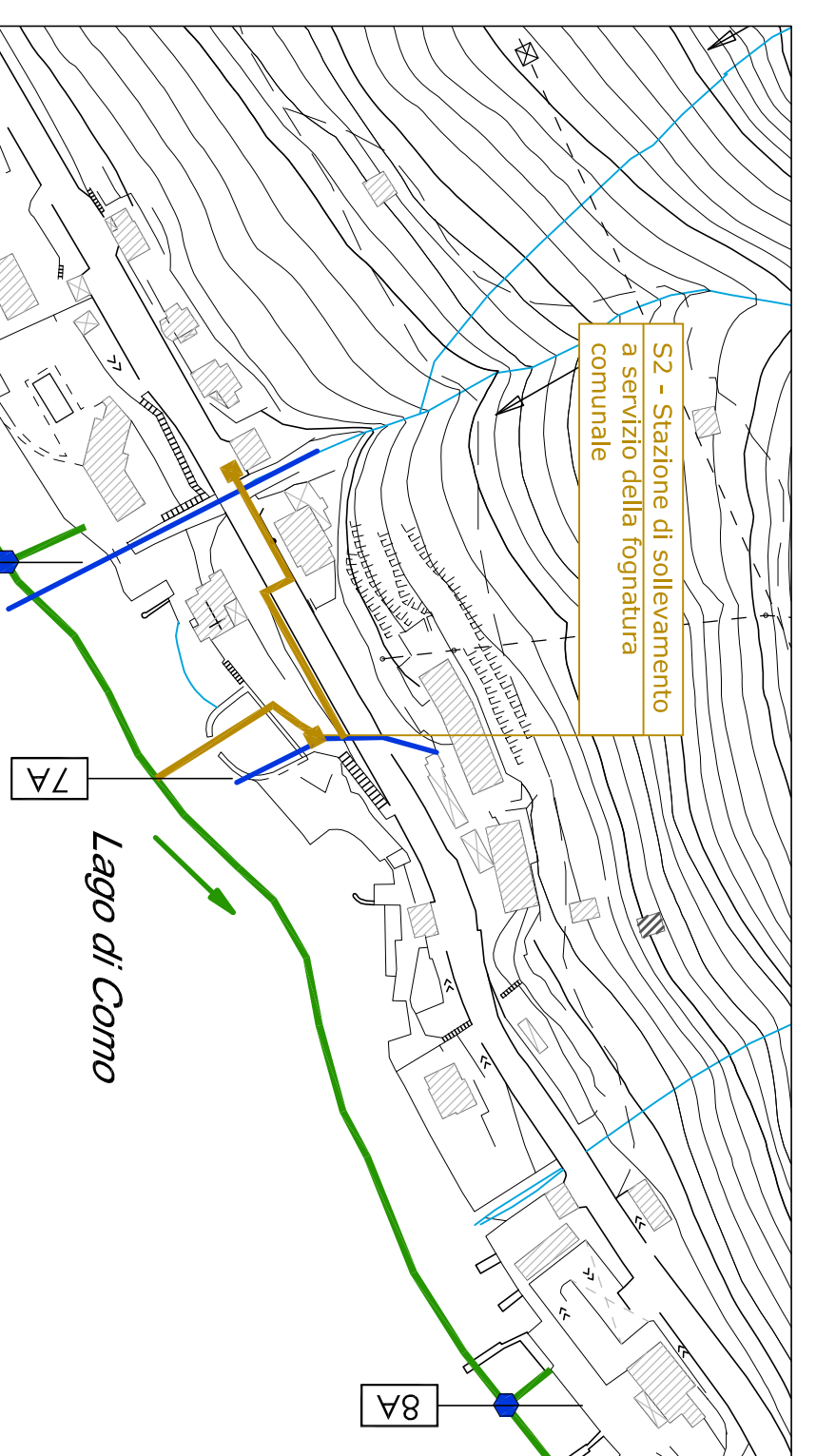
SEZIONE DI DETTAGLIO

Scala 1:20



PLANIMETRIA DI INQUADRAMENTO

Scala 1:2000



COMUNE DI ARGENGO

Provincia di Como

LAVORI DI "DISINQUINAMENTO DEL PRIMO BACINO DEL LAGO DI COMO:
COLLETTORE DI COLLEGAMENTO AL DEPURATORE DI COLONNO DA
ARGENGO A LAGLIO" - LOTTO 2"

PROGETTO ESECUTIVO



Committente:
Comune di Argegno
Via Valle Inselki, 7
22010 Argegno (CO)

Progettista:
Ing. Roberto Magnaghi
albo Ing. prov. Como n. 14/3 A

Collaboratori:
Ing. Andrea Morini
Geom. Lorenzo Faverelli

Descrizione elaborato grafico:
Progetto: dettagli nuova stazione di sollevamento S2

Scala:
1:50
1:20

Data aggiornamento: Descrizione:

Ottobre 2014
Edizione n°: **18**