

**COMUNE DI BRUNATE**  
PROVINCIA DI COMO

Componente geologica, idrogeologica e sismica  
del Piano di Governo del Territorio  
(in attuazione dell'art.57 della L.R. 12/2005)

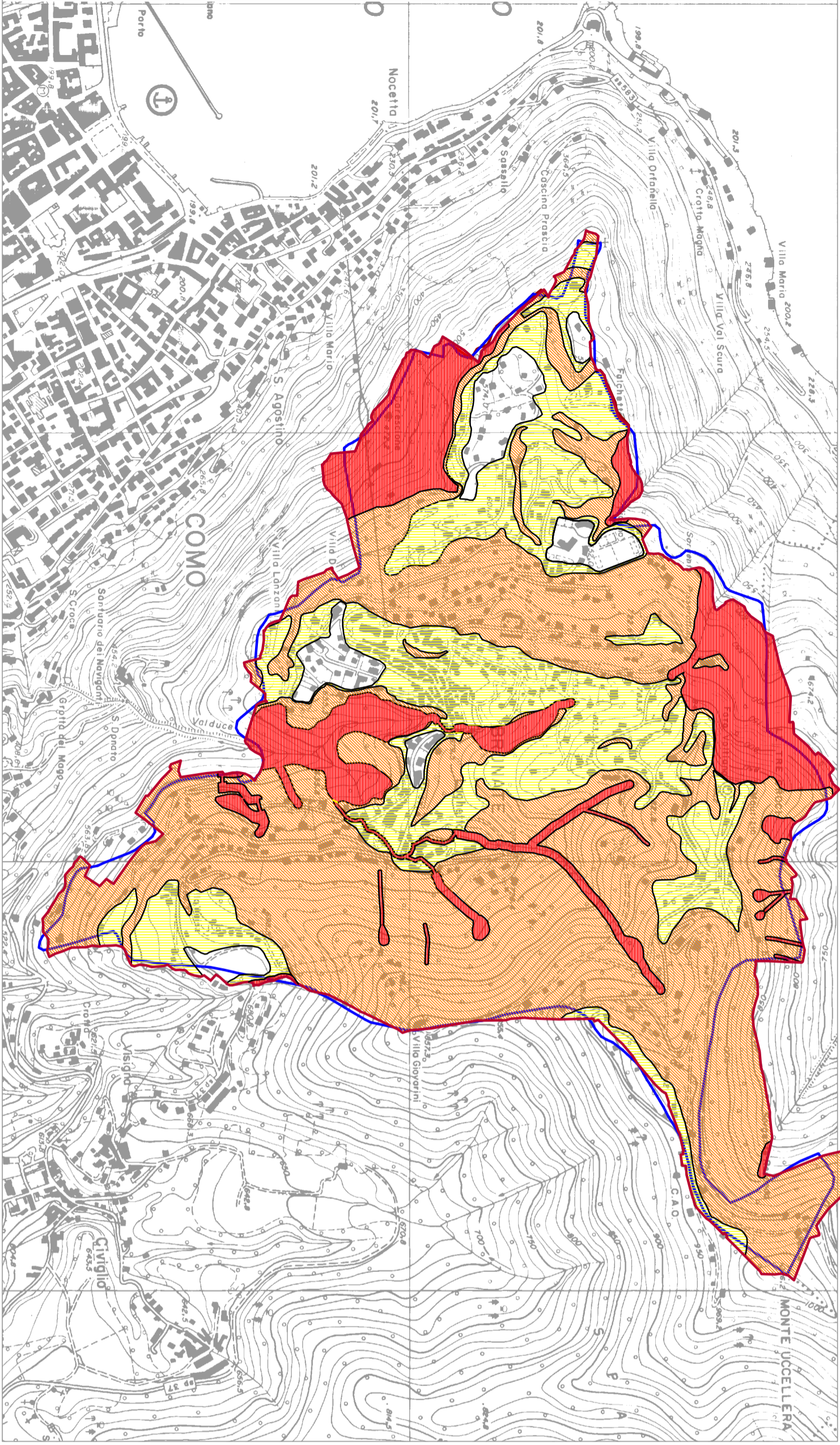
**CARTA DI FATTIBILITA'  
DELLE AZIONI DI PIANO**

Allegato 6

Scala 1:10000

CO GEO Studio Associato di geologia applicata  
CASTIGLIONI dott. geol. Flavio LUCINI dott. geol. Mario  
Cavallasca, Via S.Fermo 65 tel. 031/536344 fax 031/2170119




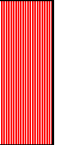
maggio 2010





Carta Tecnica Regione Lombardia - Sezioni B4a5 e B4b5

**LEGENDA**

**CLASSI DI FATTIBILITA' GEOLOGICA**

-  Classe 1 (senza particolari limitazioni)
-  Classe 2 (con modeste limitazioni)
-  Classe 3 (con consistenti limitazioni)
-  Classe 4 (con gravi limitazioni)

-  confine comunale (aerofotogrammetrico)
-  confine comunale (Carta Tecnica Regionale)