

COMUNE DI BRUNNATE
PROVINCIA DI COMO

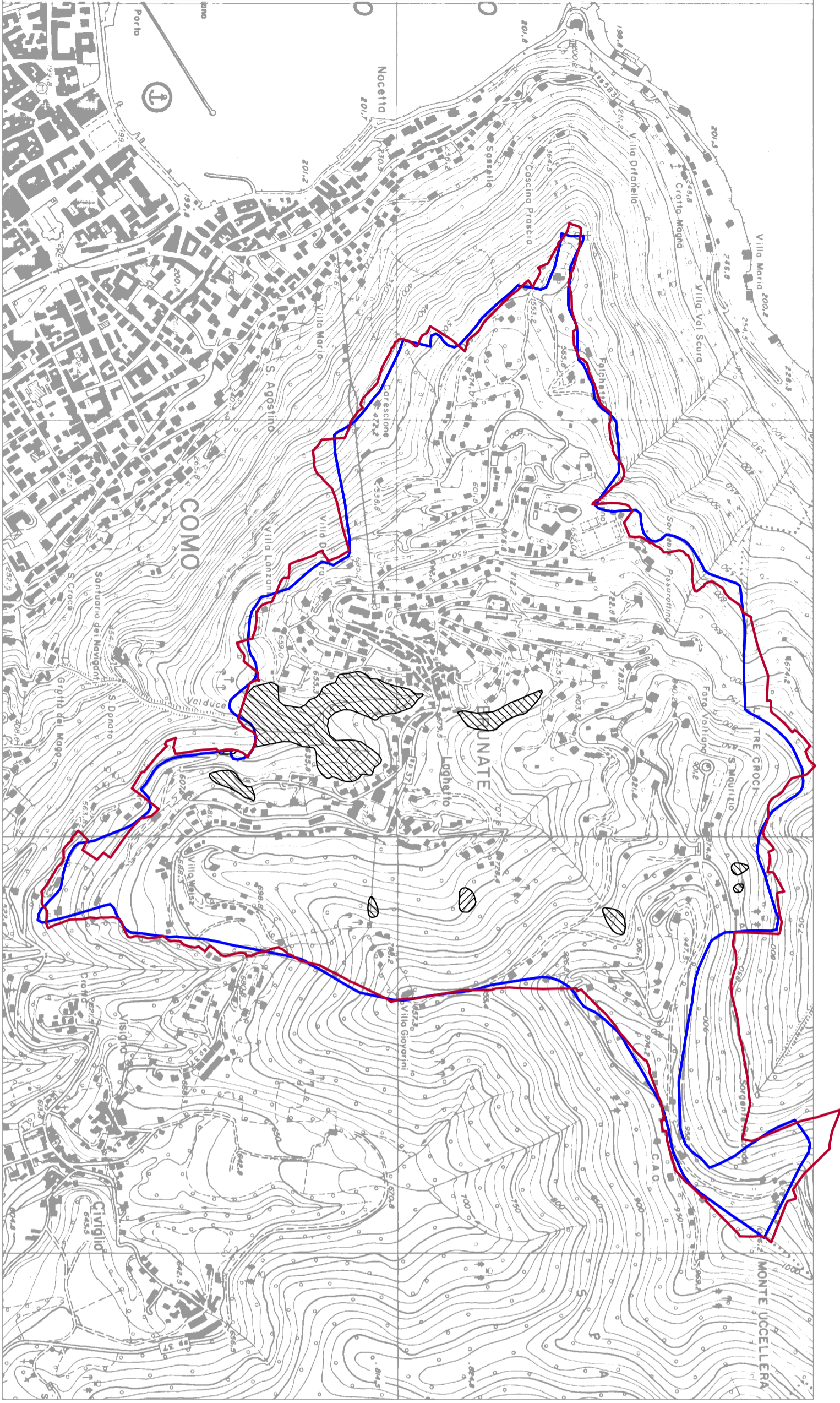
Componente geologica, idrogeologica e sismica
del Piano di Governo del Territorio
(in attuazione dell'art.57 della L.R. 12/2005)

DELIMITAZIONE DELLE AREE IN DISSESTO
ai sensi degli artt. 8 e 9 delle Norme di Attuazione
del Piano stralcio per l'Assetto Idrogeologico (PAI)

Scala 1:10000



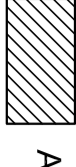
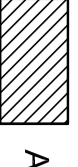
CO GEO Studio Associato di geologia applicata
CASTIGLIONI dott. geol. Flavio LUCINI dott. geol. Mario
Cavallasca, Via S.Fermo 65 tel. 031/536344 fax 031/2170119

maggio 2010



Carta Tecnica Regione Lombardia - Sezioni B4a5 e B4b5

LEGENDA

-  confine comunale (aerofotogrammetrico)
-  confine comunale (Carta Tecnica Regionale)
- FRANE**
-  Area di frana attiva (Fa)
-  Area di frana quiescente (Fq)