

COMUNE DI CAVALLASCA
PROVINCIA DI COMO

Componente geologica, idrogeologica e sismica
del Piano di Governo del Territorio
(in attuazione dell'art. 57 della L.R. 12/2005)

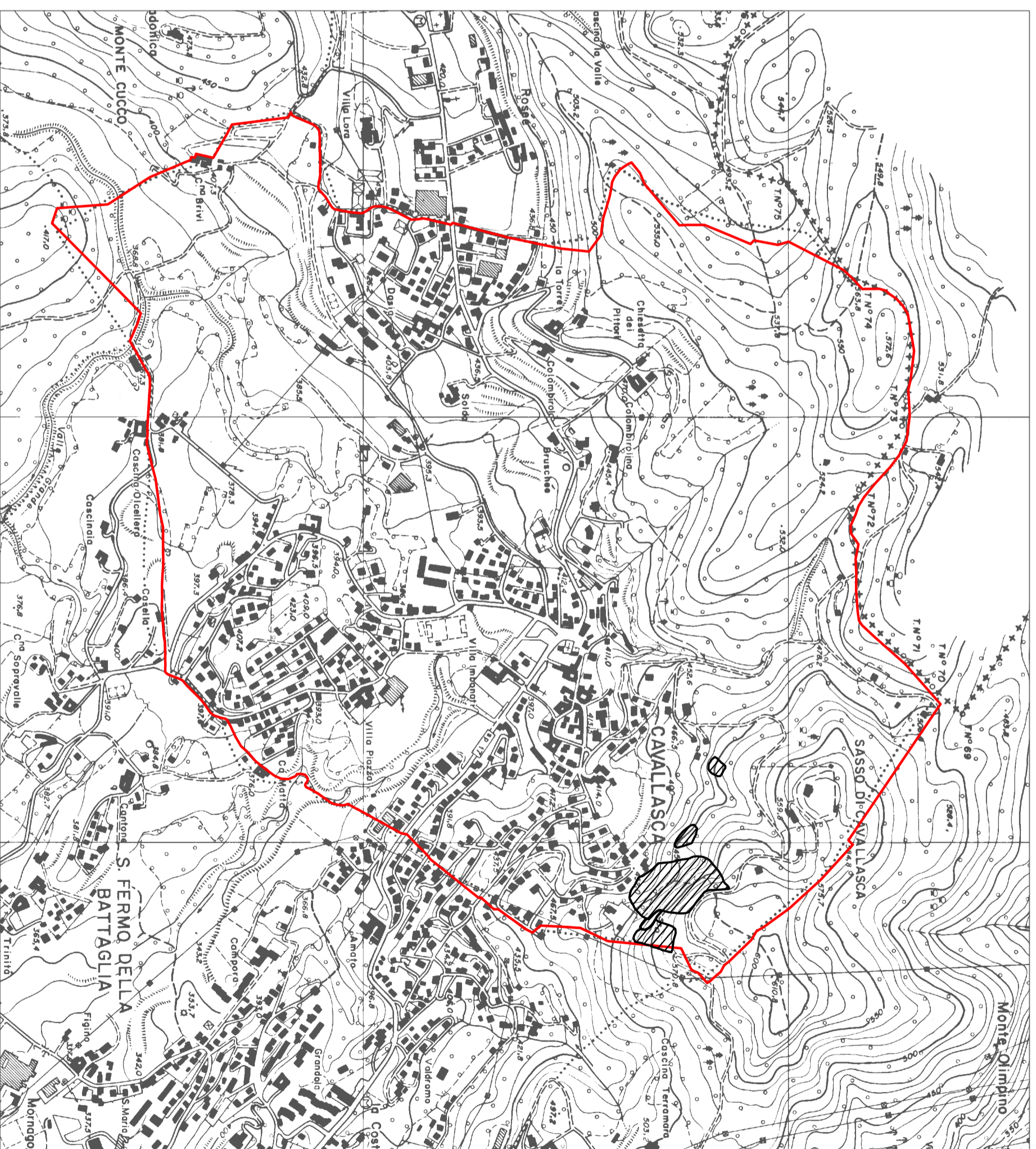
**DELIMITAZIONE
DELLE AREE IN DISSESTO**

Allegato 7

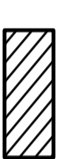
Scala 1:10000

CO GEO Studio Associato di geologia applicata
CASTIGLIONI dott. geol. Flavio LUCINI dott. geol. Mario
Cavallasca, Via S.Fermo 65 tel. 031/536344 fax 031/270119

Adottato con Delibera n. il
Il Sindaco Il Segretario Il Tecnico



(Base topografica: Carta Tecnica Regione Lombardia - Sez. B4a5)
DISSESTI



Area di frana quiescente (Fq)



Confine comunale concordato