

# LEGENDA



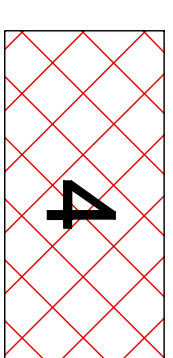
3

**CLASSE DI FATTORE IT3** - In classe comprende le zone nelle quali sono state individuate aree a rischio sismico medio-alto. Sono previste le seguenti destinazioni d'uso per le condizioni di pericolosità sismica individuata, per il cui superamento sono necessari interventi specifici o opere essenziali per il mantenimento dell'assetto e la specifica destinazione degli interventi edilizi:



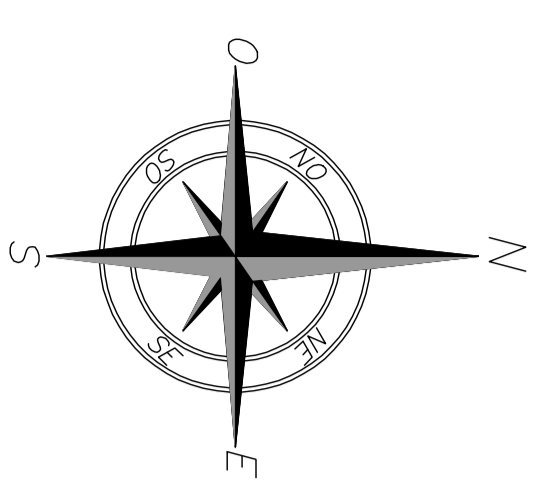
3\*

**CLASSE DI FATTORE IT3\*** - classe di fattibilità geologica soggetta a normative PAI per la zona 2 (secondo N.d.A. PAI L. 18 maggio 1989, n. 159 - norme per le aree a rischio idrogeologico molto elevato in ambiente collinare e montano)



4

**CLASSE DI FATTORE IT4** - In classe comprende le zone nelle quali sono state individuate aree a rischio sismico medio-basso. Sono previste le seguenti destinazioni d'uso per le condizioni di pericolosità sismica individuata, per il cui superamento sono necessari interventi specifici o opere essenziali per il mantenimento dell'assetto e la specifica destinazione degli interventi edilizi:

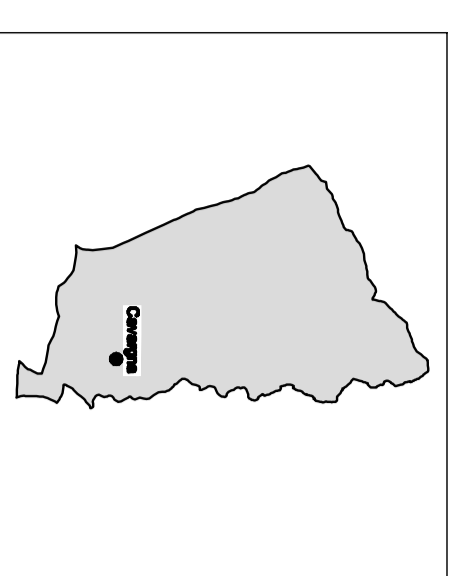


## STUDIO GEOLOGICO DI SUPPORTO DEL PIANO DI GOVERNO DEL TERRITORIO AL SENSI DELL'ART. 37 DELLA L. R. 11 MARZO 2009 n. 12

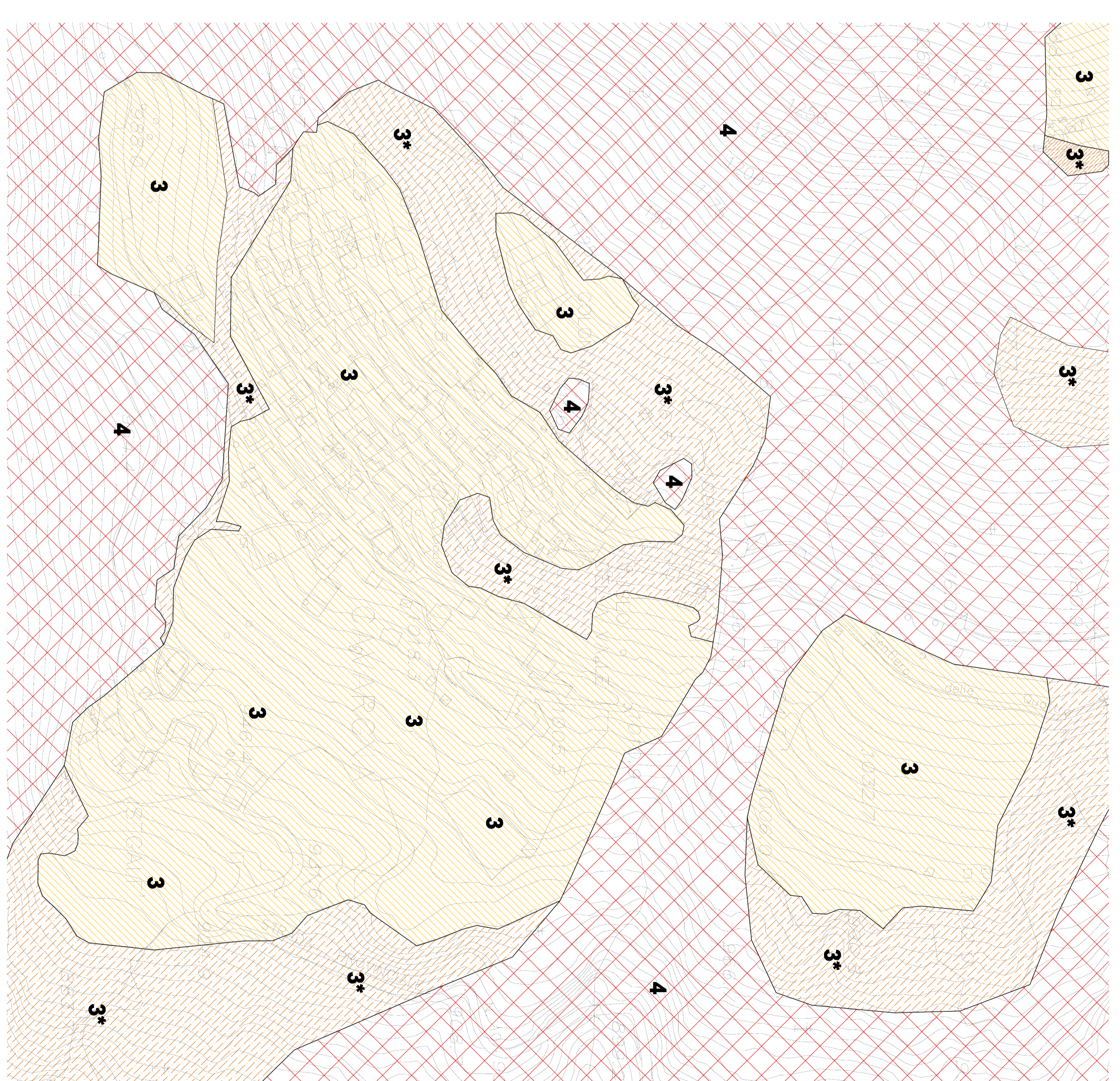
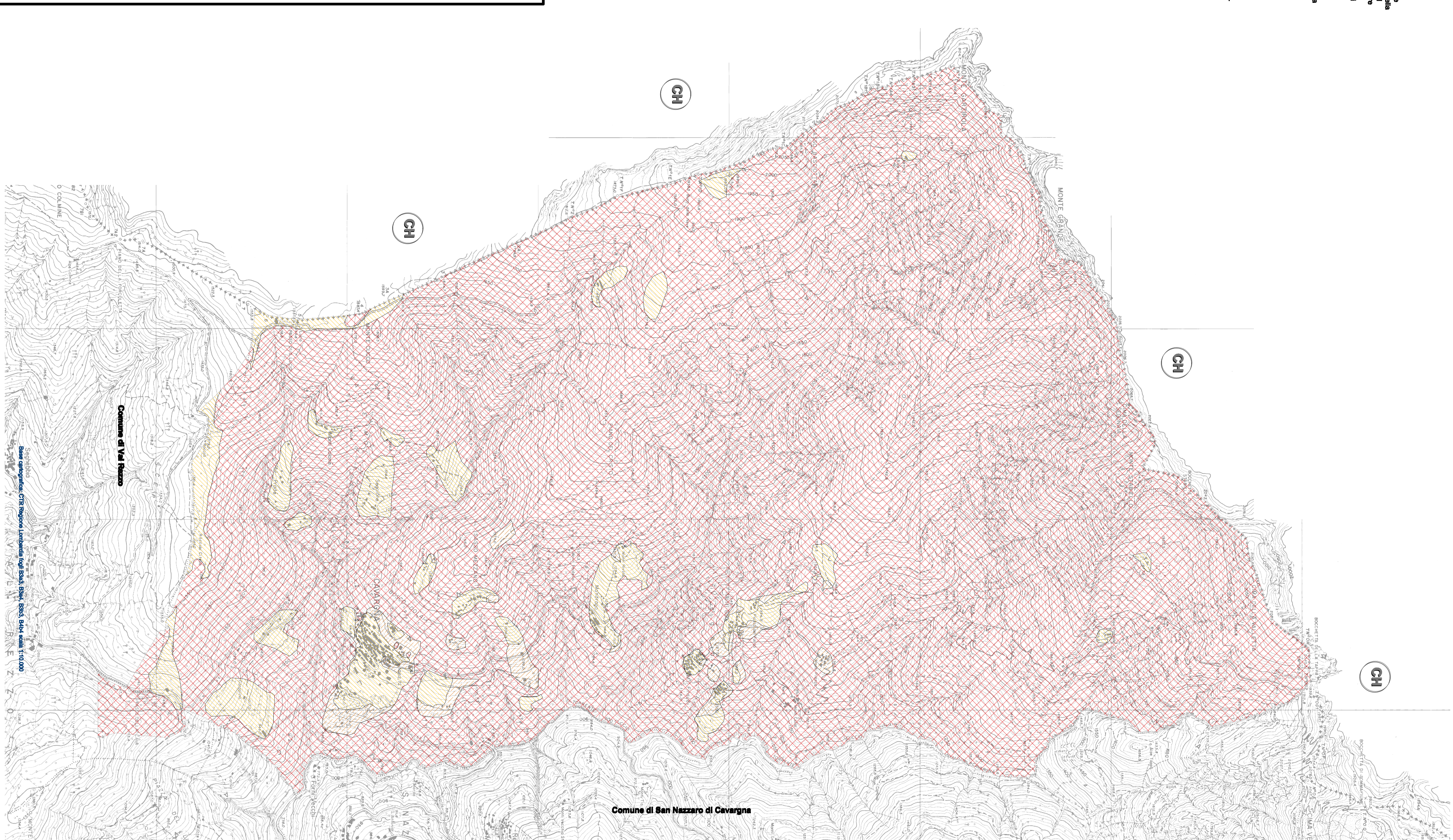
### COMUNE DI CAVARGNA PROVINCIA DI COMO

Studio Geologico Teatino Leddesse

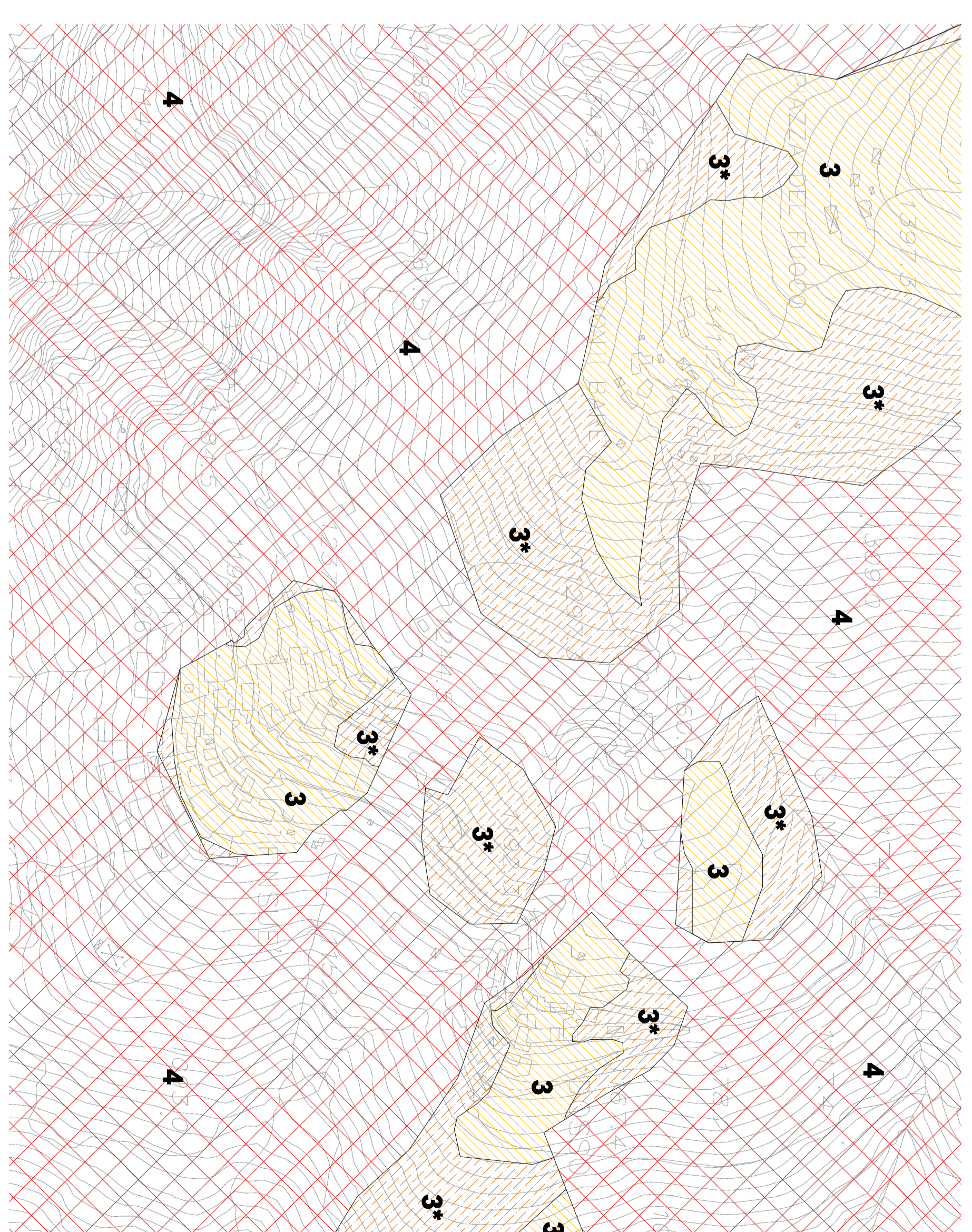
Dist. Geol. Umbria 004 - Via Prati, 16 - Local. - Tel. 0541/296955 Fax 0541/391943 e-mail leddesse@studioltd.it



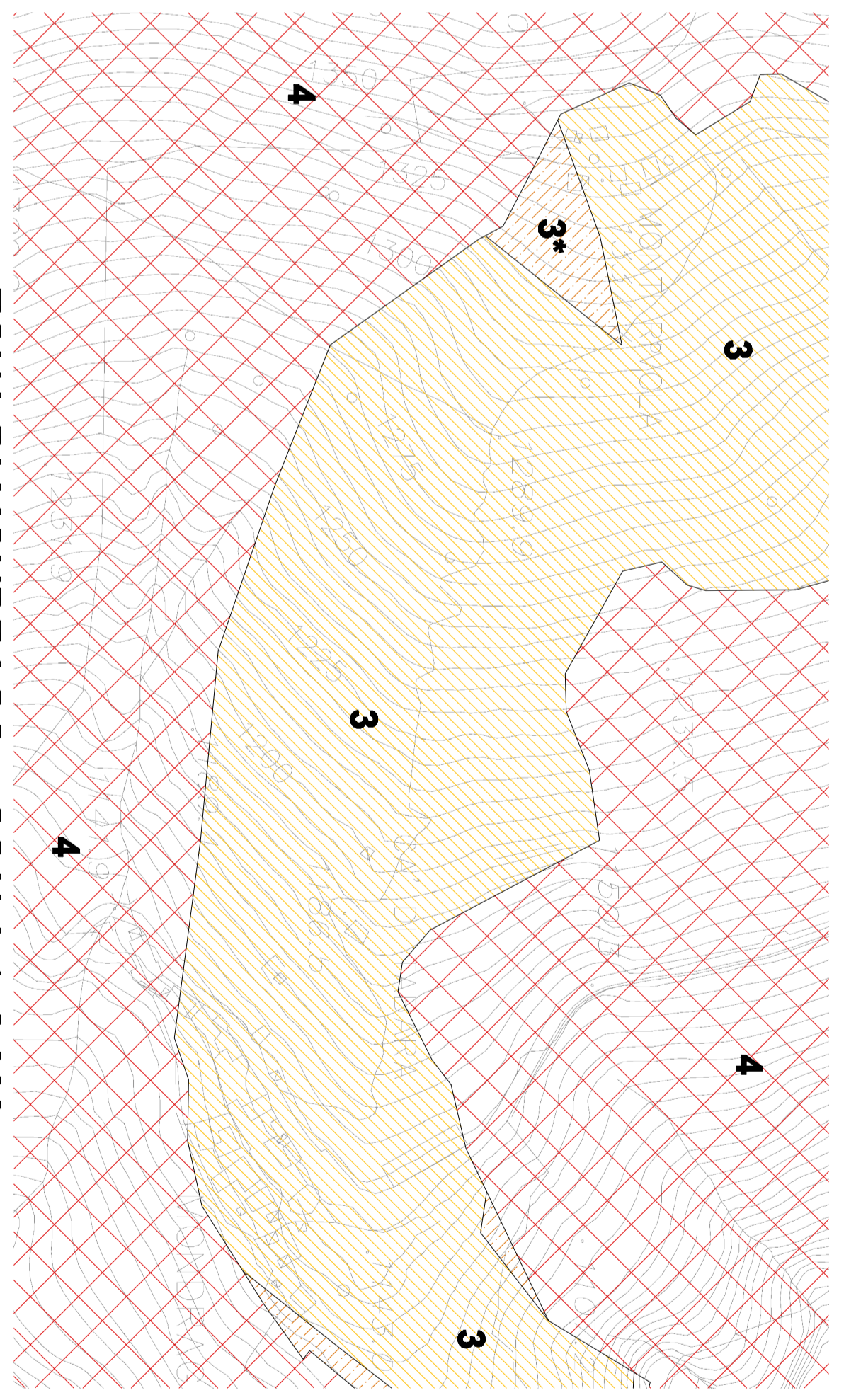
oggetto:	scala:
Carta di fattibilità geologica	1 : 10.000
data:	1:2.000
versione gennaio 2009 - edizione febbraio 2010	livello n.:
	V



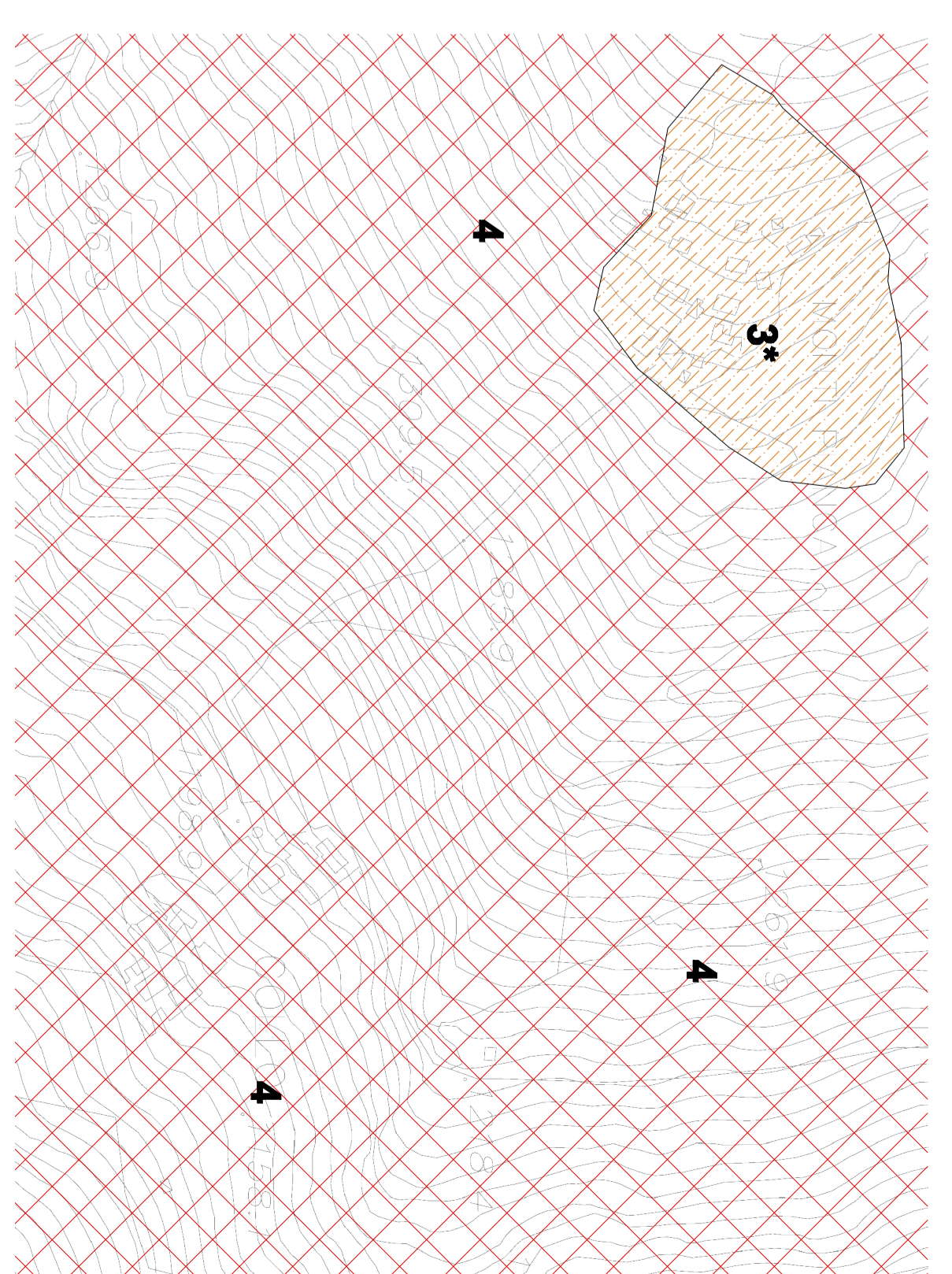
ZONA DI CAVARGNA - SCALA 1: 2.000



ZONA DI MONTI FINSUE E DOSSO - SCALA 1: 2.000



ZONA DI MONDRAGO - SCALA 1: 2.000



ZONA DI MONTI DI COLLO - SCALA 1: 2.000