



PNRR MIC3 - INVESTIMENTO 2.1
ATTRATTIVITA' DEI BORGHI STORICI:
“LA CULTURA CHE ACCOGLIE BORGHI
COMACINI IN RETE” CUP F99I22000130006

3.1-LINEA DI AZIONE 1 - Intervento 10

“Manutenzione Straordinaria Immobile Veglio ex Latteria”

PROGETTO ESECUTIVO

TAV. n°10 A - Rev.02 - PARTICOLARI COSTRUTTIVI

Committente:

Comune di CERANO D'INTELVI

Progettista:

Studio ZPPR - Via Provinciale, 167 Centro Valle Intelvi (Co)

Arch. Cristina Zilli (CO 2035) - Per.ind. Massimiliano Peduzzi (CO 1168) -

Ing. Paolo Peduzzi (CO 2744) - Per.ind. Mattia Righetti (CO 2019) -

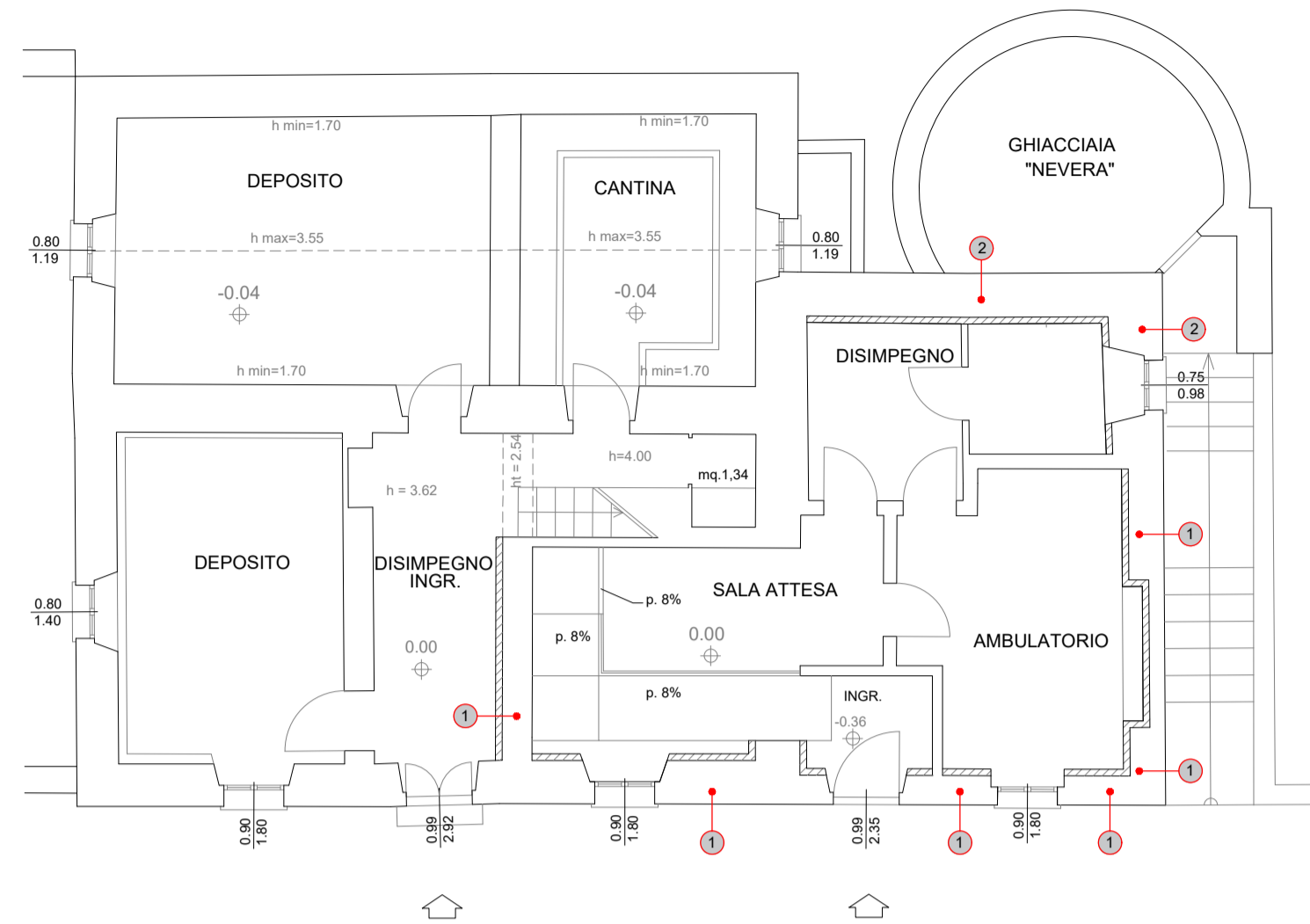
DATA
Marzo 2024

TIMBRO E FIRMA DEL PROGETTISTA

FIRMA DEL RUP

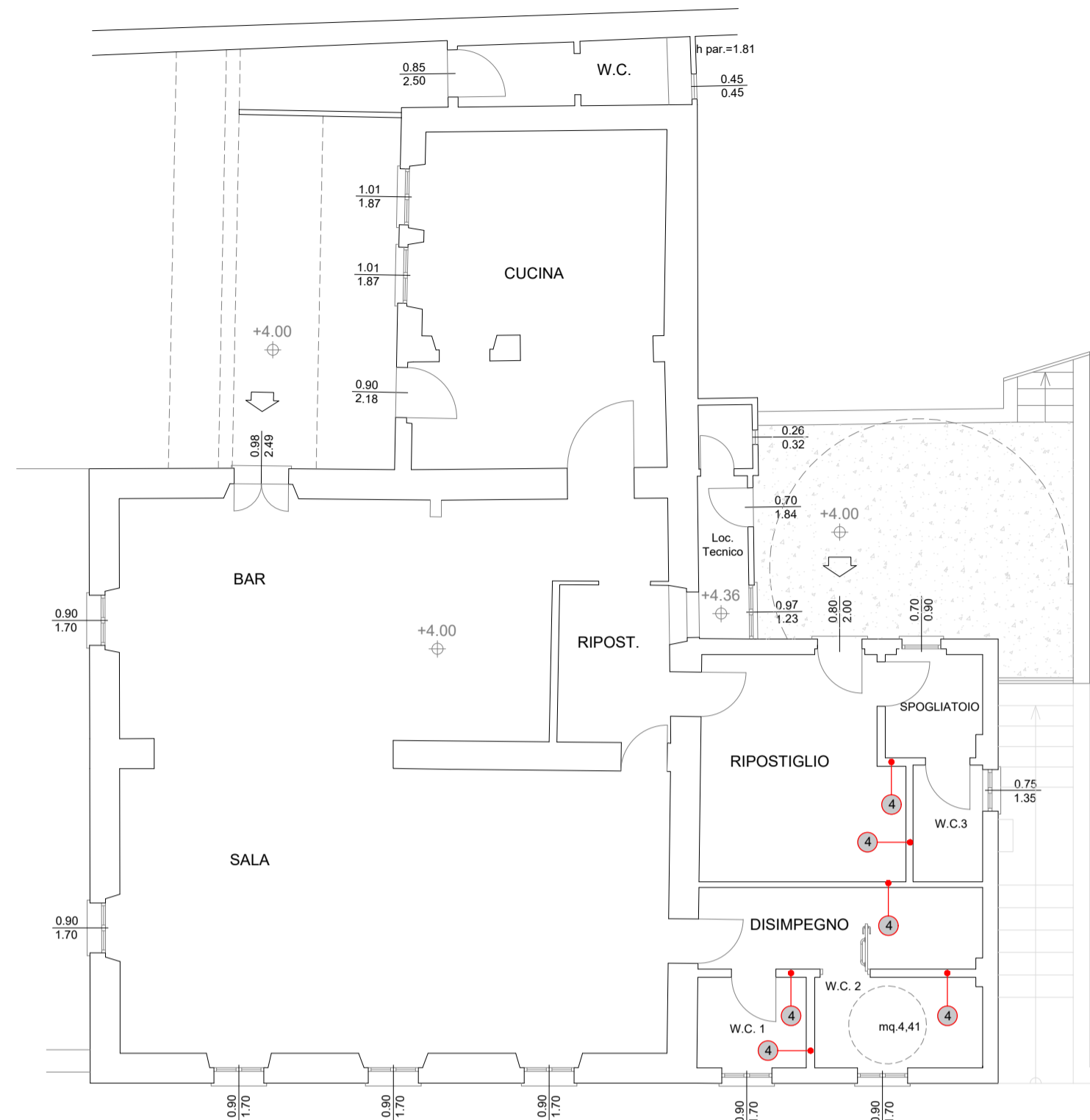
COMUNE PROPONENTE CENTRO VALLE INTELVI - COMUNI AGGREGATI CERANO D'INTELVI - SCHIGNANO
 CUP F99I22000130006

Piano Seminterrato

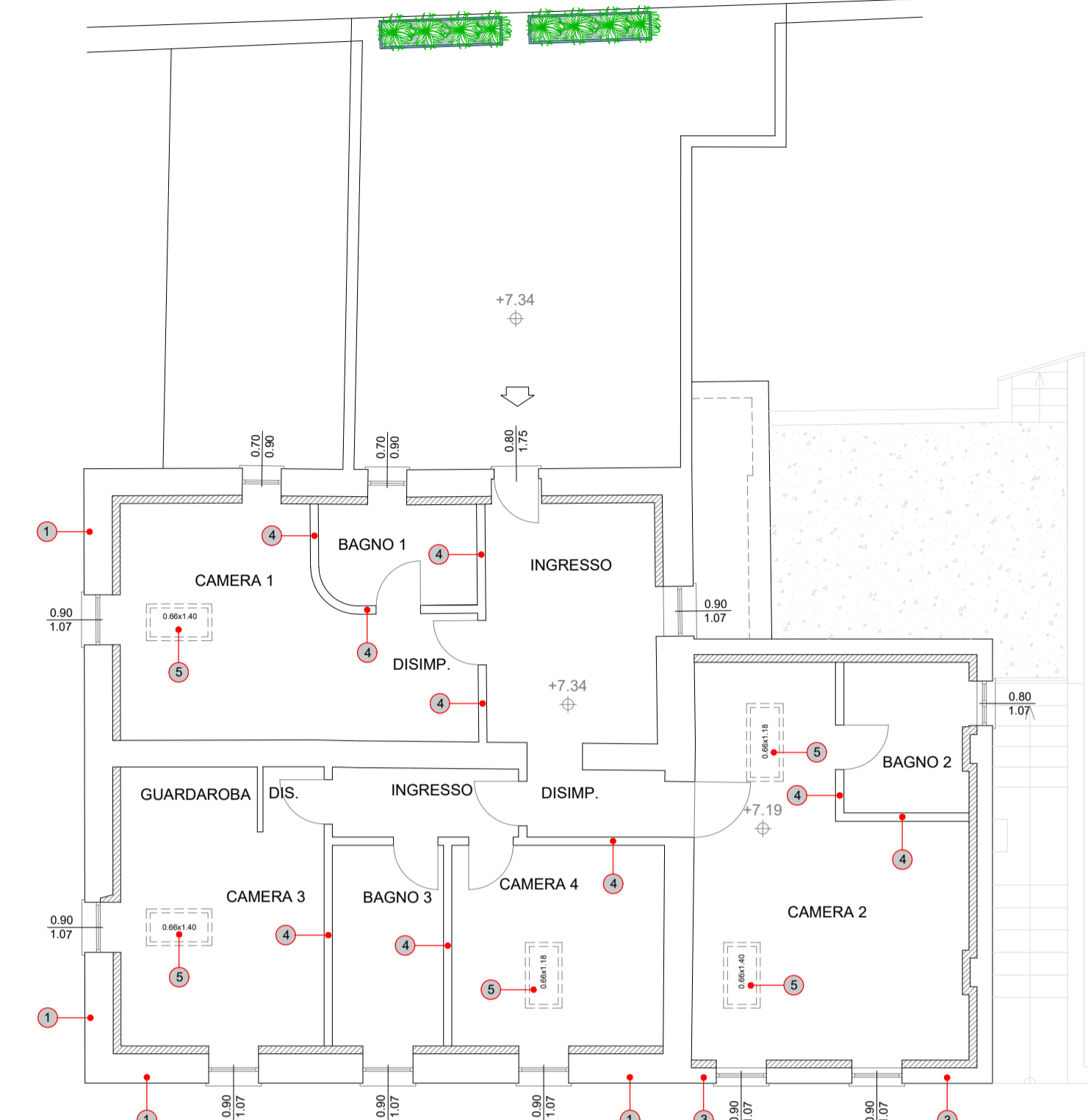


- 1 Contropareti interne su muratura in pietra - isolamento in lana minerale
- 2 Contropareti interne su muratura in pietra - isolamento in vetro cellulare
- 3 Contropareti interne su muratura in laterizio
- 4 Pareti divisorie interne
- 5 Lucernario

Piano Terra

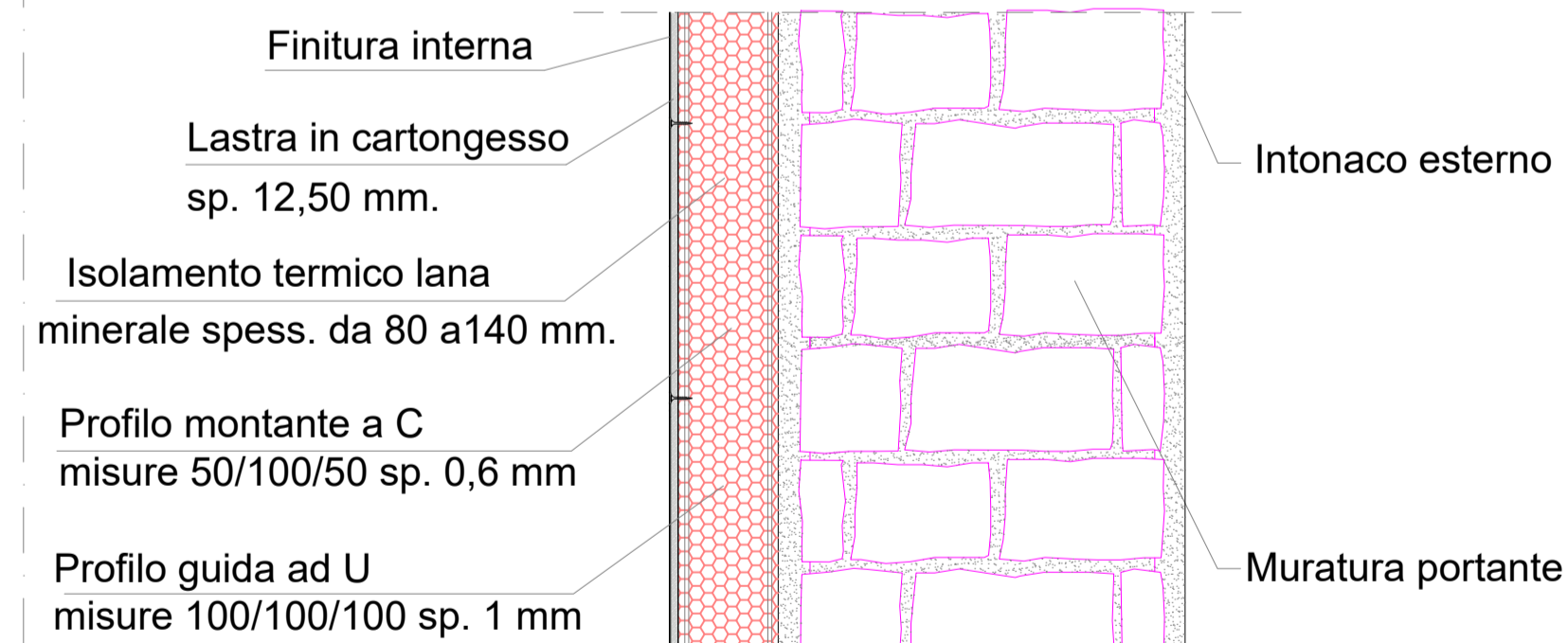


Piano Primo

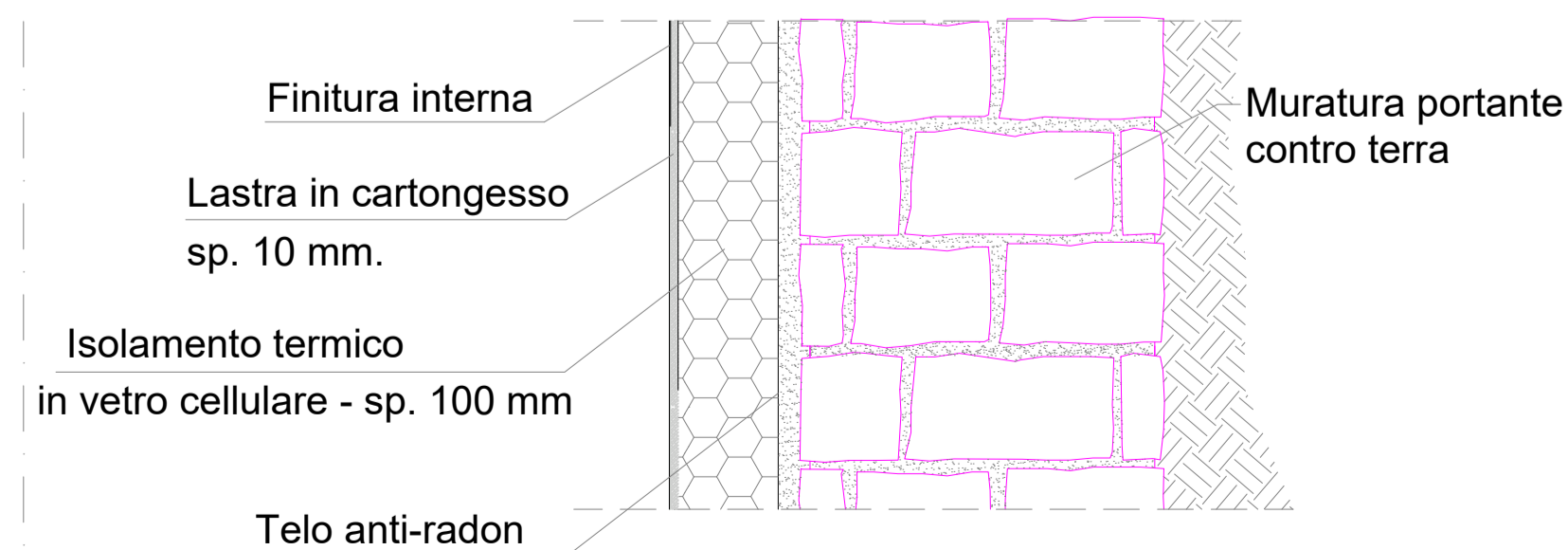


Contropareti interne - su muratura in pietra

isolamento in lana minerale

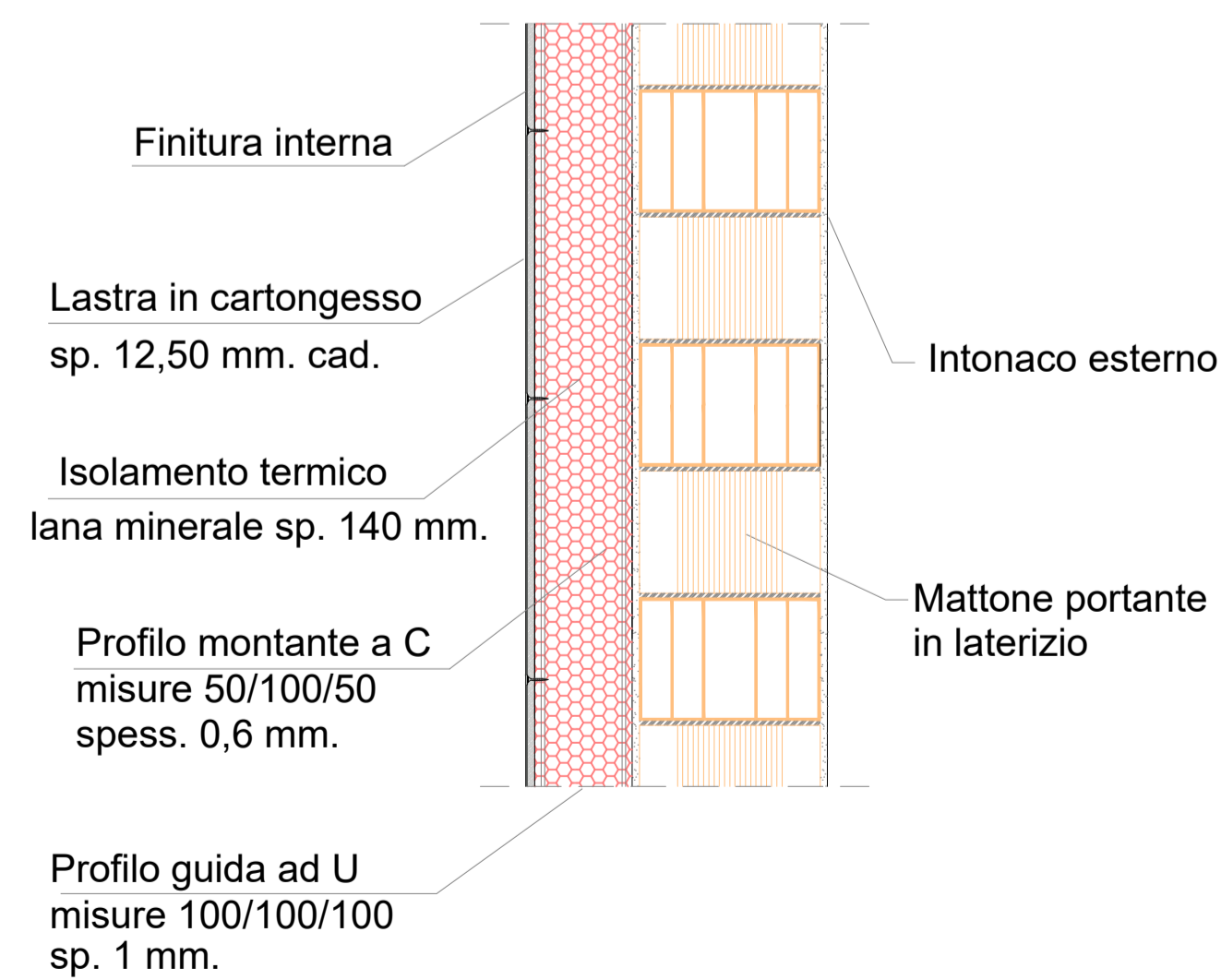


isolamento in vetro cellulare



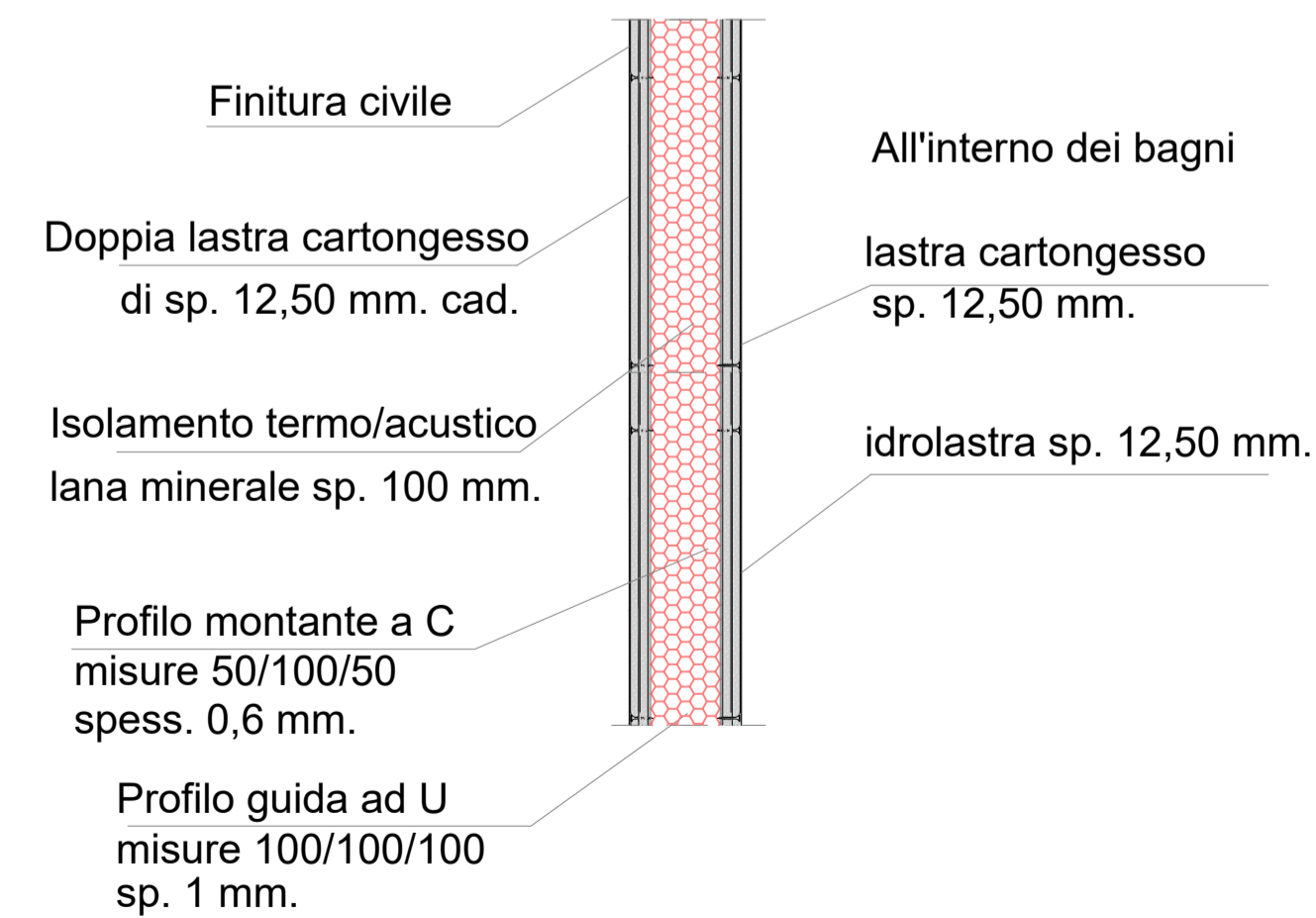
scala 1: 10

Contropareti interne su muratura in laterizio



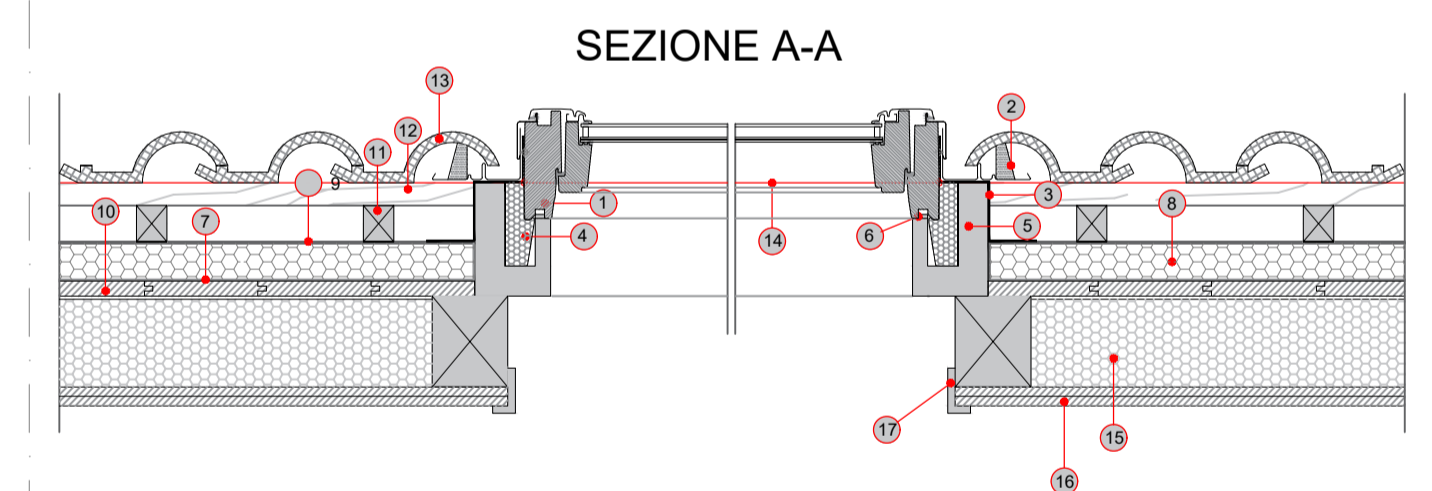
scala 1: 10

Pareti divisorie interne



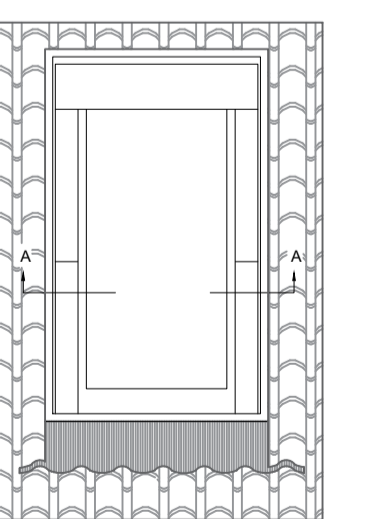
scala 1: 10

Manto di copertura e Lucernario



- Finestra per tetto (15° - 90°)
- Raccordo tegole (15° - 90°)
- Collare impermeabilizzante
- 4 Cornice isolante
- 5 Imbotte strutturale portante
- 6 Nastro autoespandente di tenuta all'aria
- 7 Freno Vapore
- 8 Isolante esistente
- 9 Membrana impermeabile traspirante
- 10 Perlina
- 11 Listello di ventilazione
- 12 Listello portategola
- 13 Manto di copertura
- 14 Linea rossa di posa finestra=linea di posa manto di copertura
- 15 Pannello rigido in lana di roccia per l'isolamento termico e acustico
- 16 Doppia lastra di cartongesso
- 17 Coprifilo

Schema di pianta



scala 1: 10