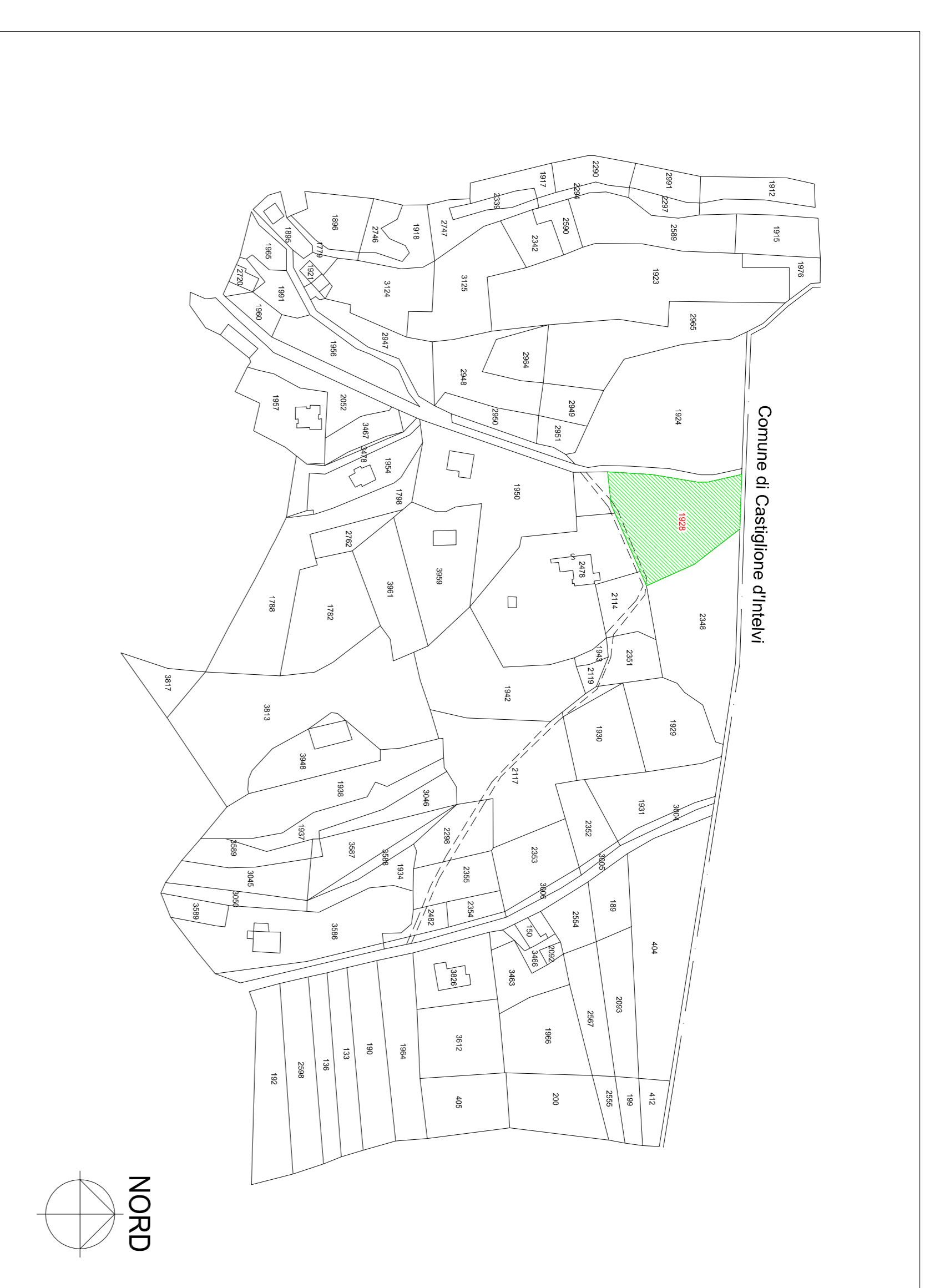


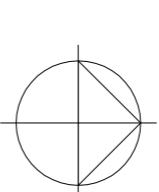
COMUNE DI CASTIGLIONE D'INTELVI

ESTRATTO PGT - Ambiti di Trasformazione -

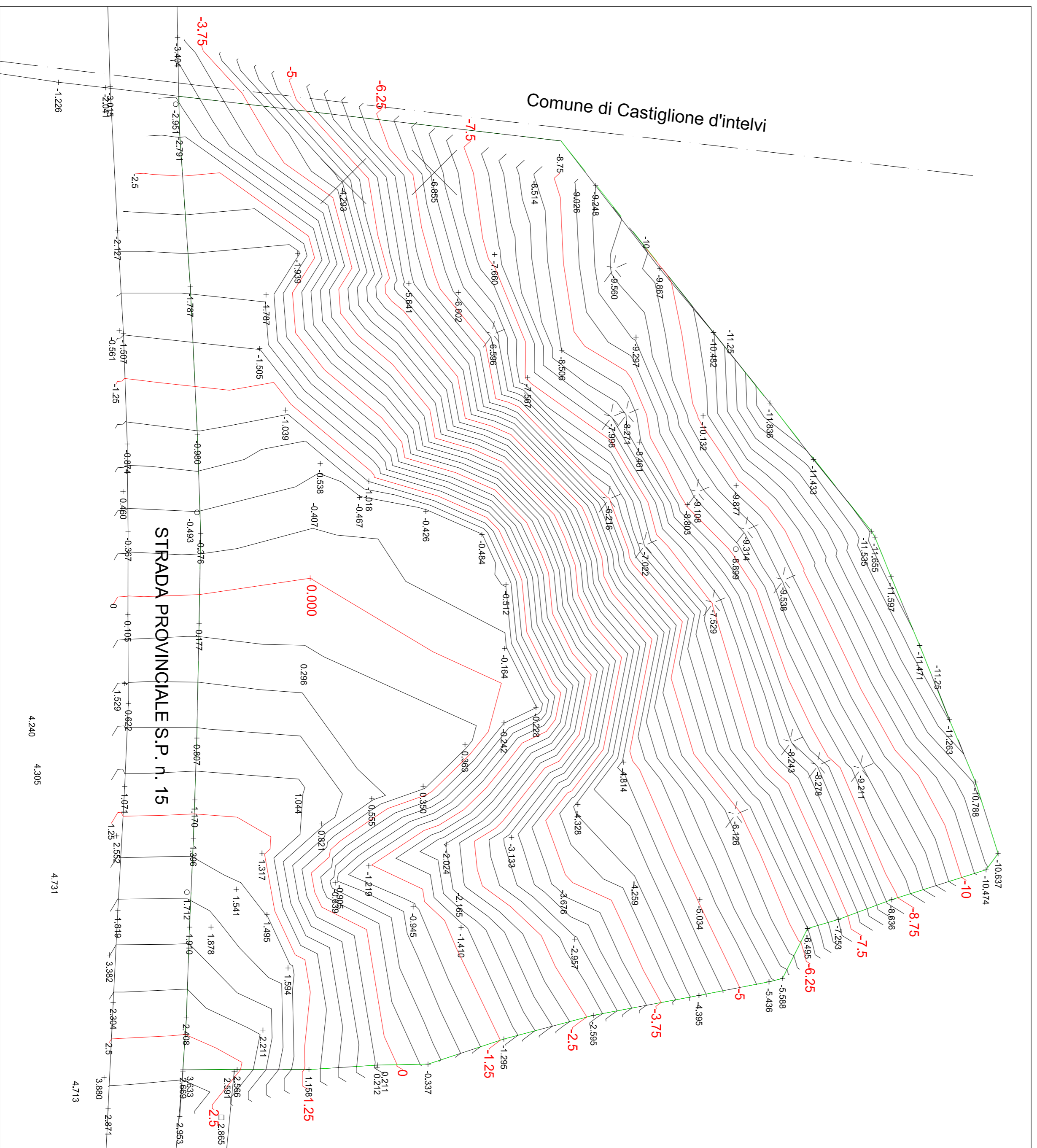


Comune di Castiglione d'Intelvi

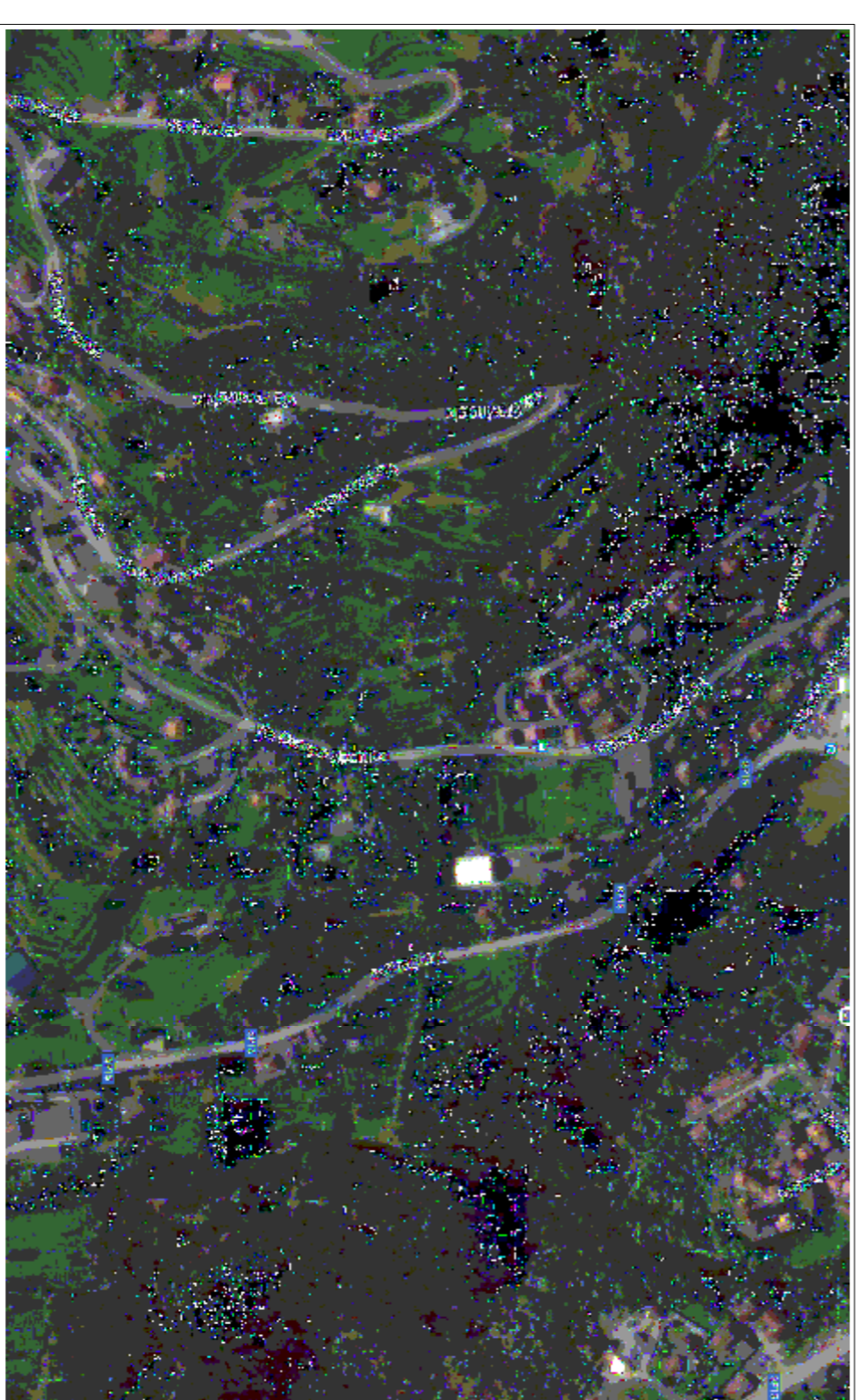
NORD



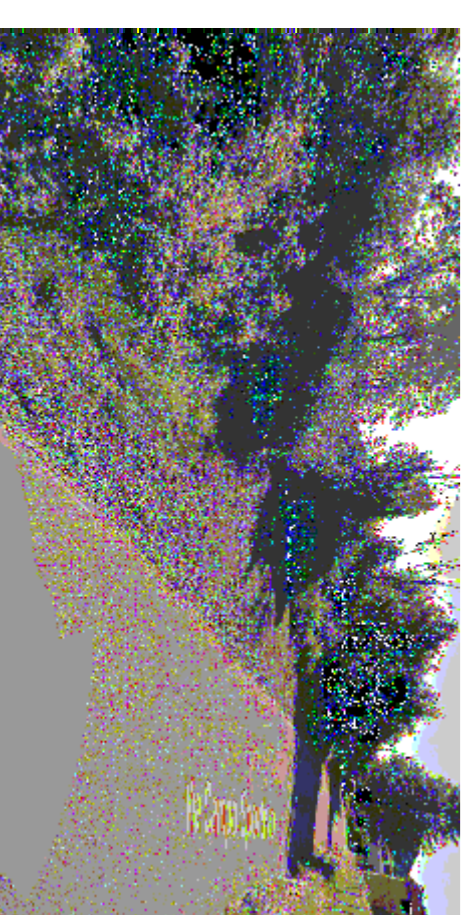
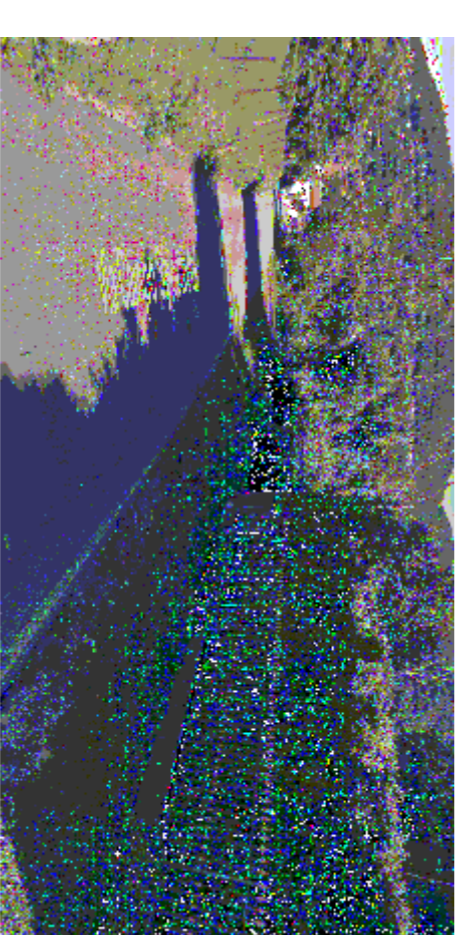
ESTRATTO MAPPA scala 1:2000



RILIEVO DELLO STATO DI FATTO scala 1 : 200



VISTA AEREA



COMUNE DI CERANO D'INTELVI

PROVINCIA DI COMO

AUTORIZZAZIONE PAESAGGISTICA

NUOVA COSTRUZIONE
FABBRICATO RESIDENZIALE IN VIA PROVINCIALE
SUL TERRENO DISTINTO AL FG. 9 MAPP. 1928

TAVOLA	DATA
TAV. 1.00	MAGGIO 2016
CONTENUTO	SCALA
ESTRATTO P.G.T. ESTRATTO MAPPA VISTA AEREA RILIEVO STATO DI FATTO	1:200

PROGETTISTA

dot. ing. **Amalio Peduzzi** **Brambillaschi geom. Paolo**
Via Roma n.39 - 22023 Castiglione Intelvi (CO) Via Roma n.39 - 22023 Castiglione Intelvi (CO)
cell.: 3433130497 - e-mail: studiopeduzzi@tin.it cell.: 3924484023 - e-mail: yzbrambillero.it
Ordine degli Ingegneri Provincia di Como N.1962A Albo dei Geometri Provincia di Como N.2577

COMITENTE

ZETACI SRL. Castiglione d'Intelvi

SPAZIO RISERVATO AL COMUNE