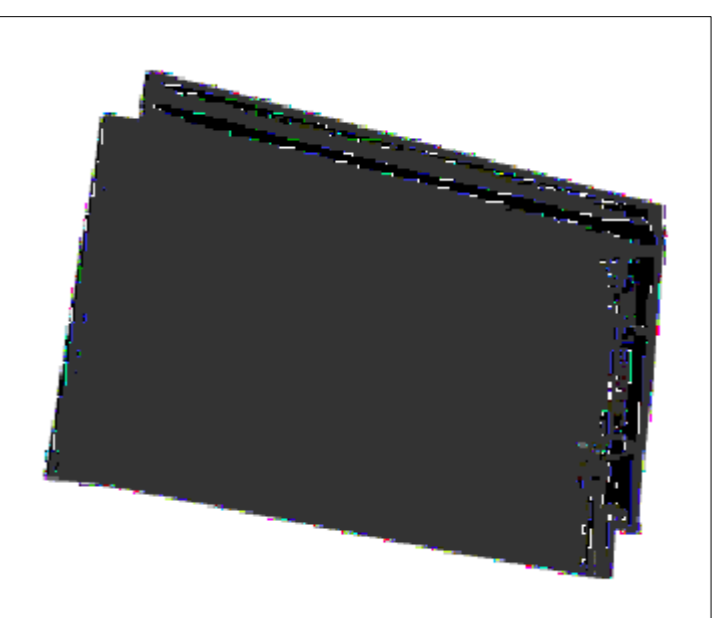
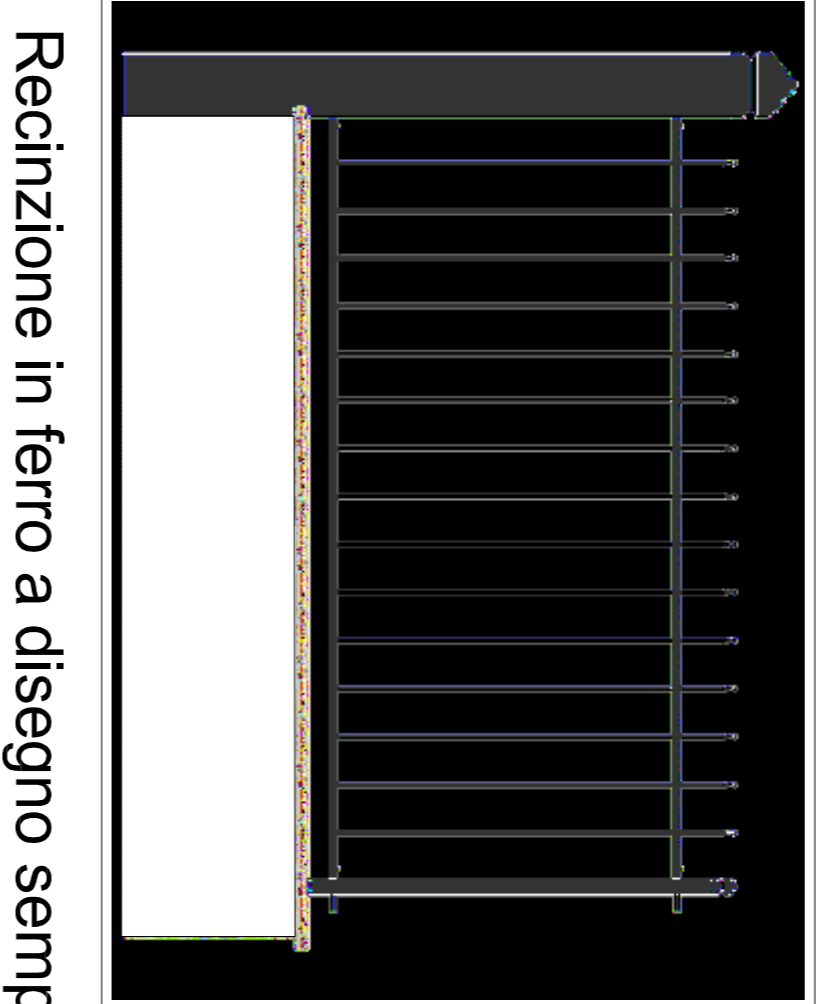
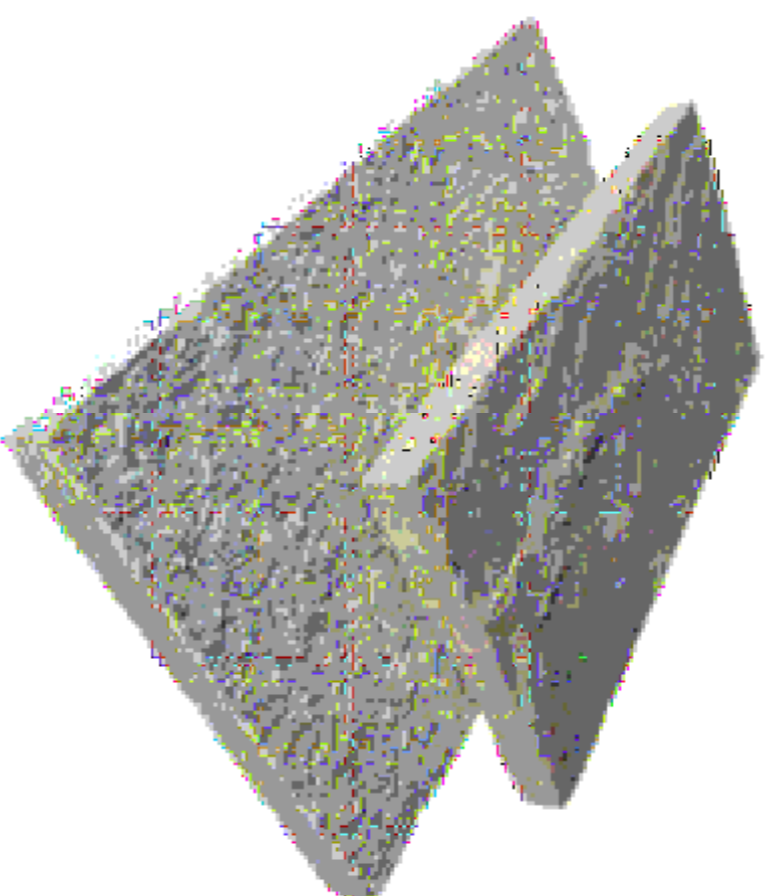


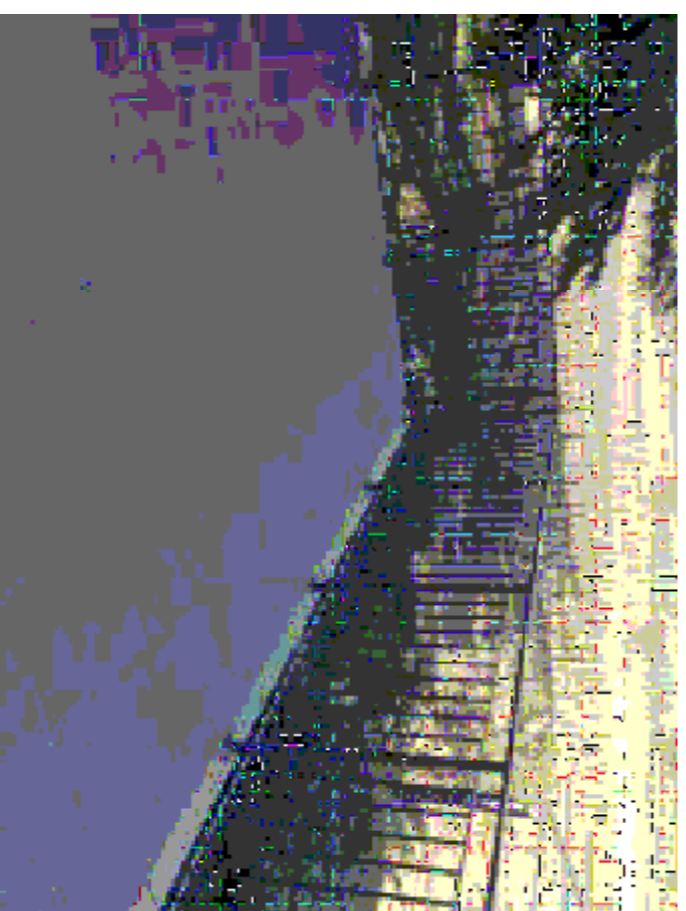
Copertura in tegole di cotto piane "Imeris Toiture HP 10"



Zoccolatura esterna tipo pietra



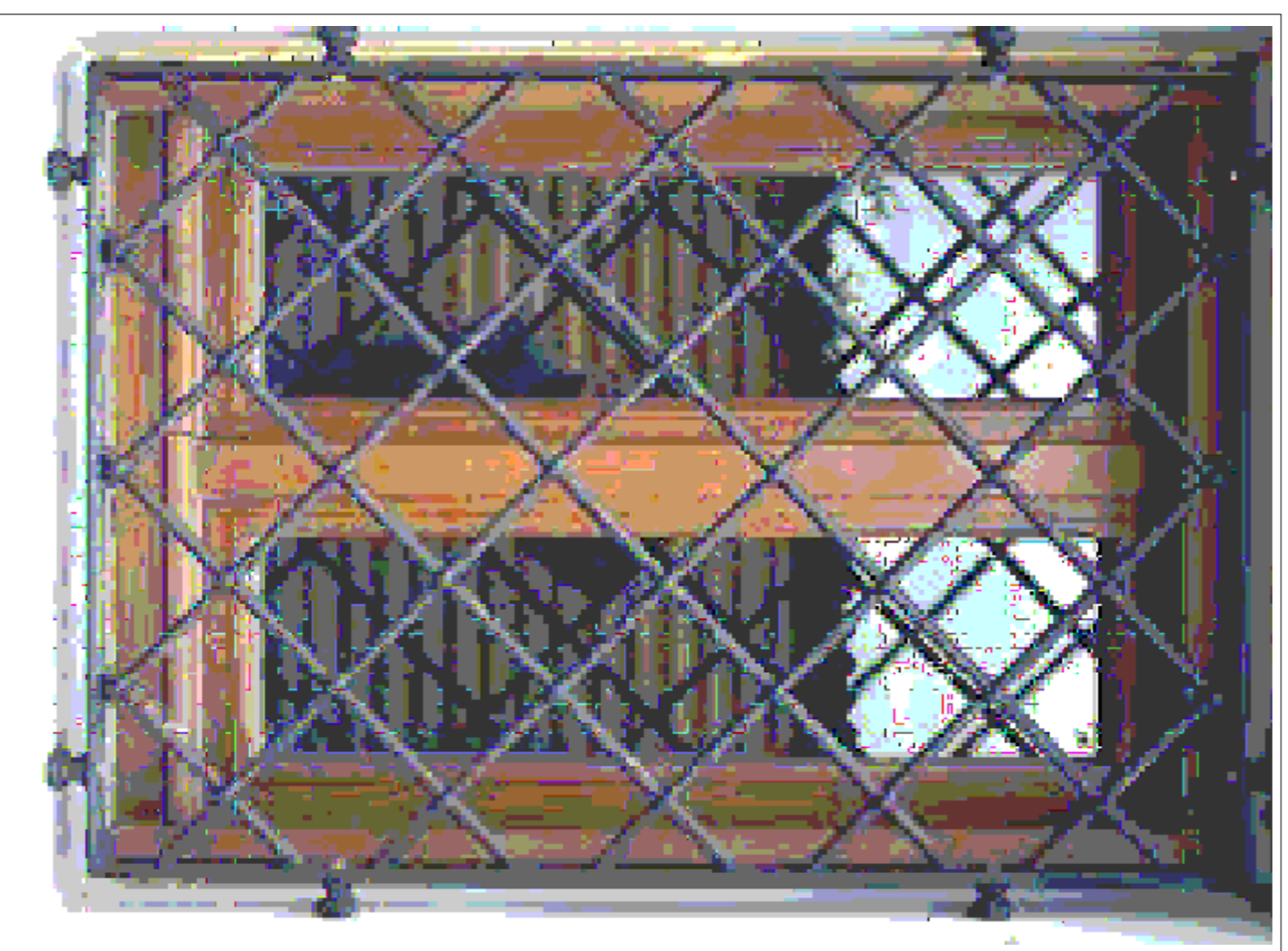
Recinzione in ferro a disegno semplice



Parapetto in ferro balconi

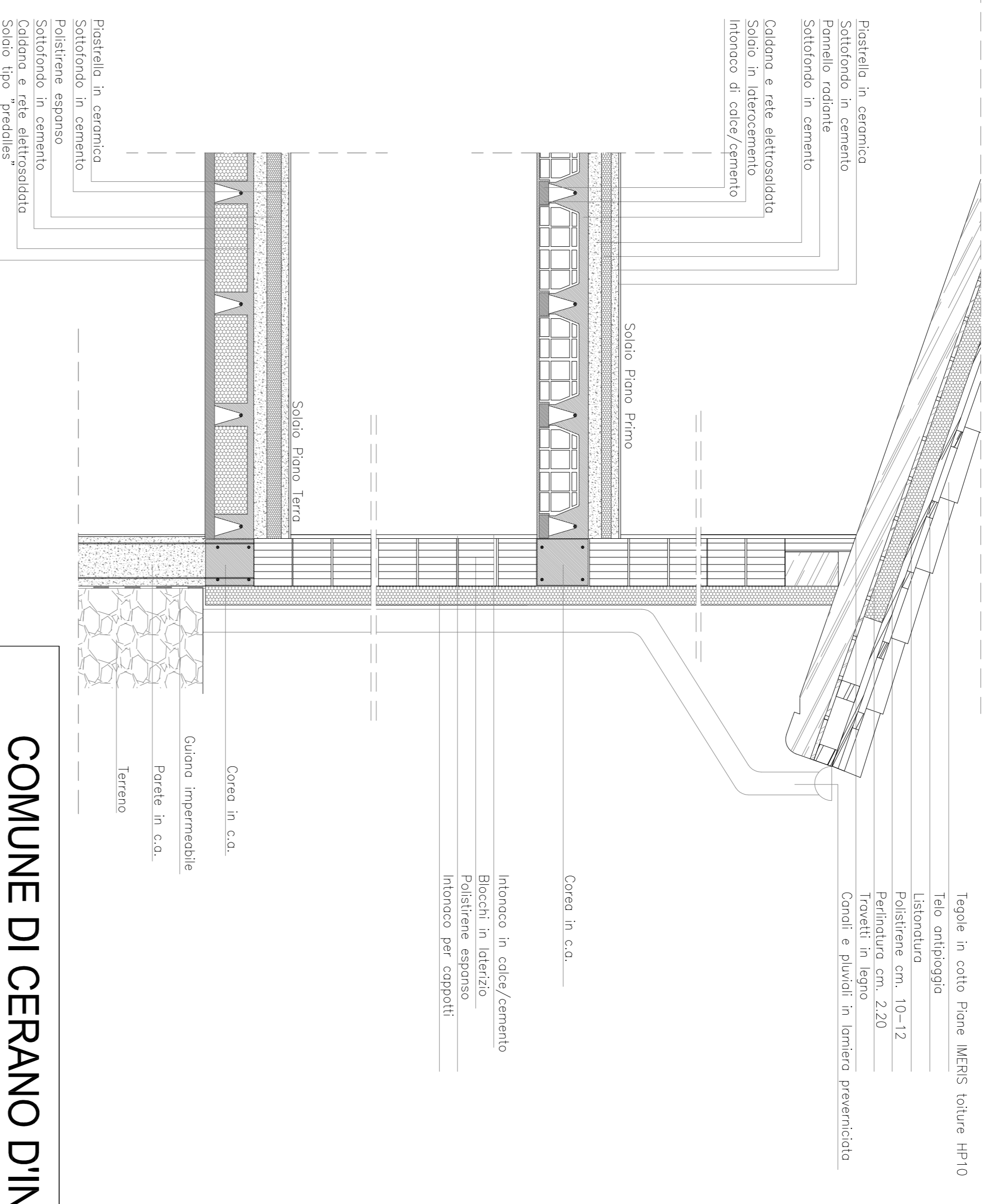


Finitura in geopietra tipo Moltrasio

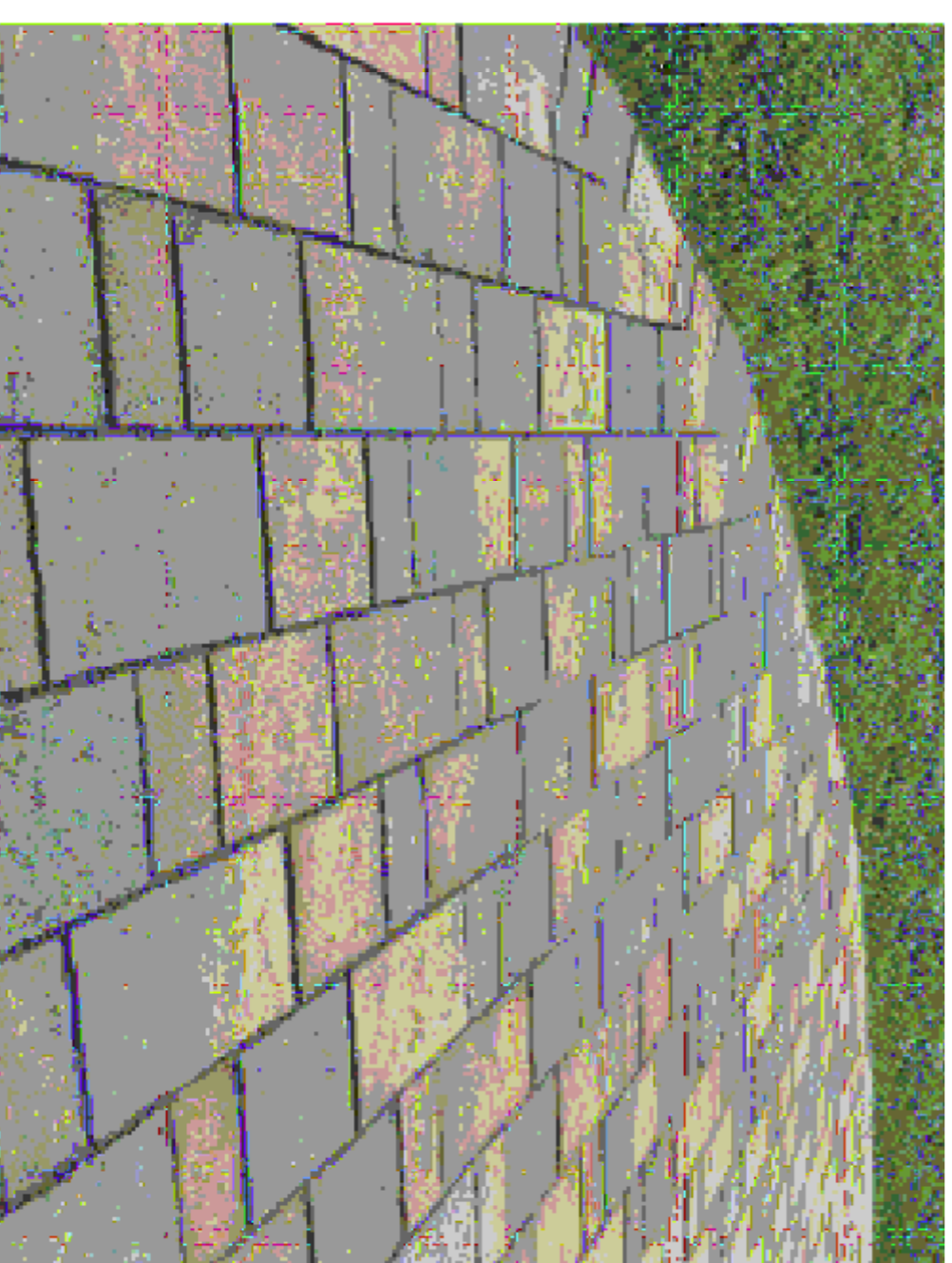


Inferriata esterna finestre

PARTICOLARI COSTRUTTIVI scala 1 : 20



Pavimentazione esterna in autobloccanti



COMUNE DI CERANO D'INTELVI
PROVINCIA DI COMO
PIANO DI LOTTIZZAZIONE n. 8
 NUOVA COSTRUZIONE
 FABBRICATO RESIDENZIALE IN VIA PROVINCIALE
 SUL TERRENO DISTINTO AL FG. 9 MAPP. 1928

TAVOLA	DATA
TAV. 5.00	MAGGIO 2016
CONTENUTO	DATA INTEGRAZIONE
PARTICOLARI COSTRUTTIVI	VARIE

PROGETTISTA
 dott. ing. **Amalio Peduzzi** **Brambillaschi geom. Paolo**
 Via Roma n.39 - 22023 Castiglione Intelvi (CO) Via Roma n.39 - 22023 Castiglione Intelvi (CO)
 cell.: 3493130497 - e-mail:studio@peduzziagnoli.com cell.: 3924484023 - e-mail:yramb@libero.it
 Ordine degli Ingegneri Provincia di Como N.1962A Albo dei Geometri Provincia di Como N.2577

COMMITTENTE
ZETACI SRL. Castiglione d'Intelvi

SPAZIO RISERVATO AL COMUNE