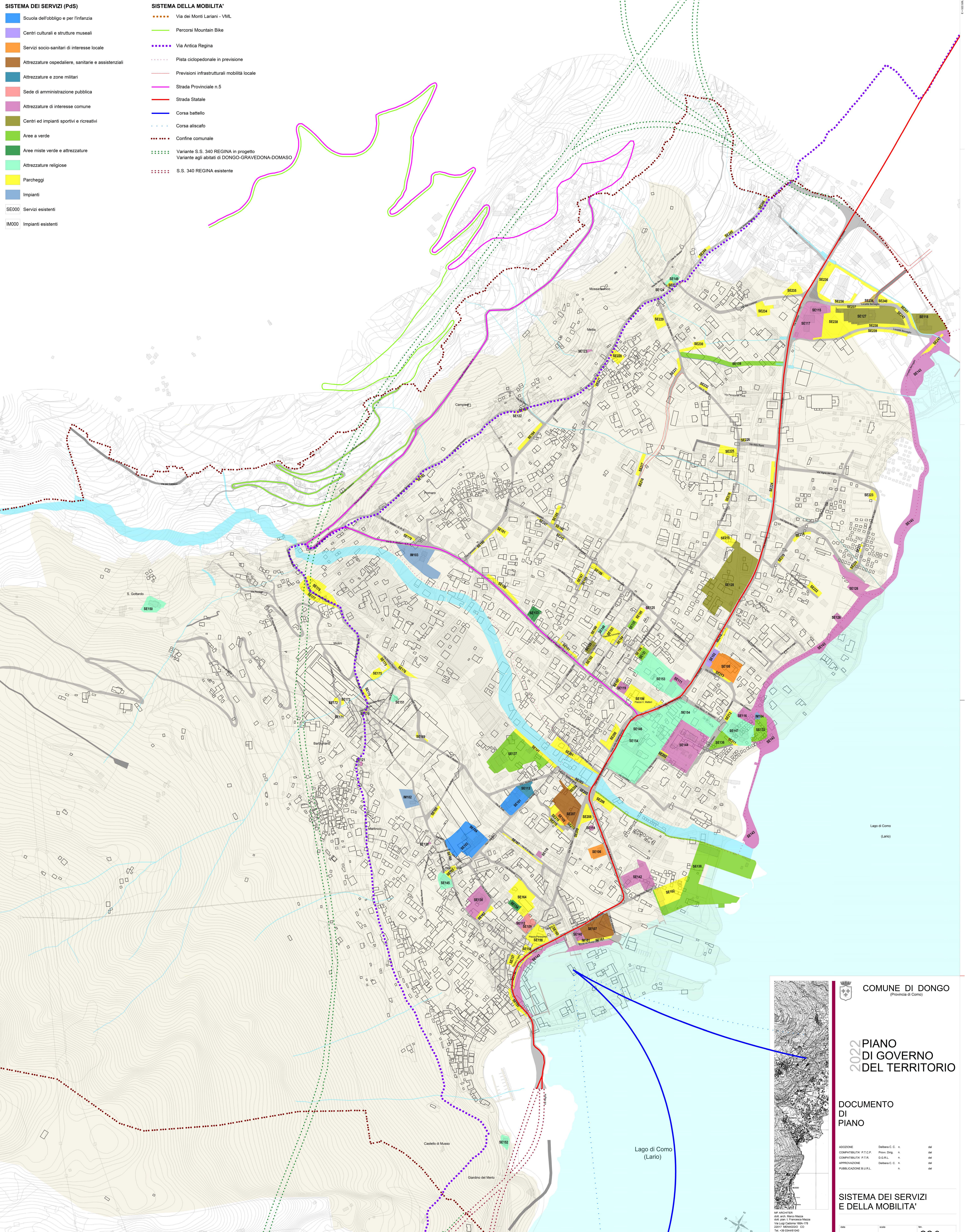


SISTEMA DEI SERVIZI (PdS)

- Scuola dell'obbligo e per l'infanzia
 - Centri culturali e strutture museali
 - Servizi socio-sanitari di interesse locale
 - Attrezzature ospedaliere, sanitarie e assistenziali
 - Attrezzature e zone militari
 - Sede di amministrazione pubblica
 - Attrezzature di interesse comune
 - Centri ed impianti sportivi e ricreativi
 - Aree a verde
 - Aree miste verde e attrezzature
 - Attrezzature religiose
 - Parcheggi
 - Impianti
- SE000 Servizi esistenti
IM000 Impianti esistenti

SISTEMA DELLA MOBILITA'

- Via dei Monti Lariani - VML
- Percorsi Mountain Bike
- - - Via Antica Regina
- - - Pista ciclopedonale in previsione
- - - Previsioni infrastrutturali mobilità locale
- Strada Provinciale n.5
- Strada Statale
- Corsa battello
- - - Corsa aliscafo
- - - Confine comunale
- - - Variante S.S. 340 REGINA in progetto
- - - Variante agli abitati di DONGO-GRAVEDONA-DOMASO
- - - S.S. 340 REGINA esistente



COMUNE DI DONGO
(Provincia di Como)

PIANO DI GOVERNO DEL TERRITORIO

DOCUMENTO DI PIANO

ADOZIONE	Delibera C.C. n.	del
COMPATIBILITA' P.I.C.P.	Prov. Orig. n.	del
COMPARTECIPAZIONE P.F.P.A.	D.G.S.R. n.	del
APPROVAZIONE	Delibera C.C. n.	del
PUBBLICAZIONE S.U.R.L.	n.	del

SISTEMA DEI SERVIZI E DELLA MOBILITA'

GGI	GGG	del
DICEMBRE 2022	1-2000	del

QC.2