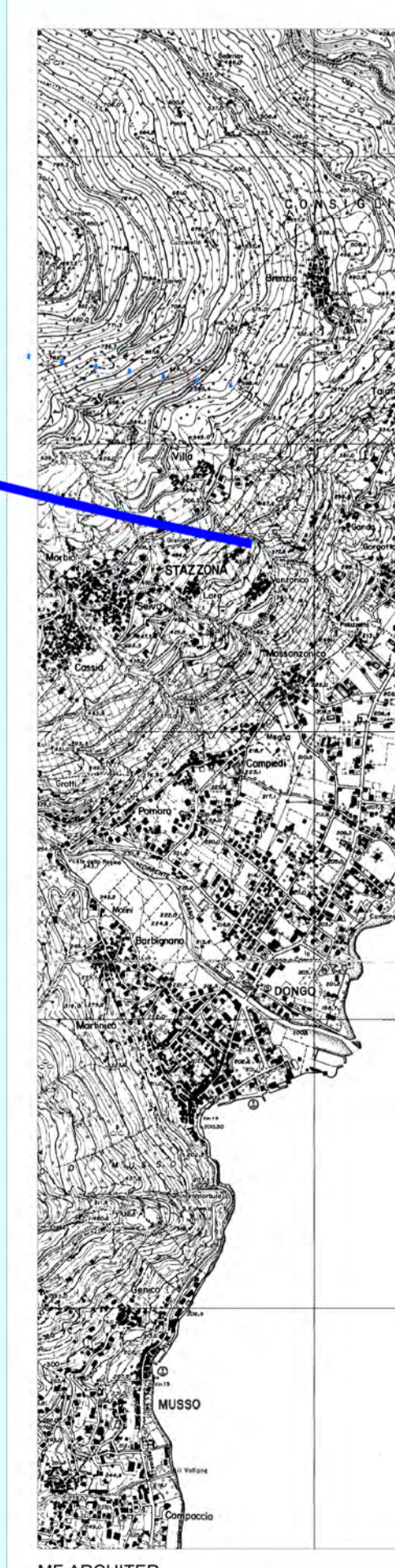
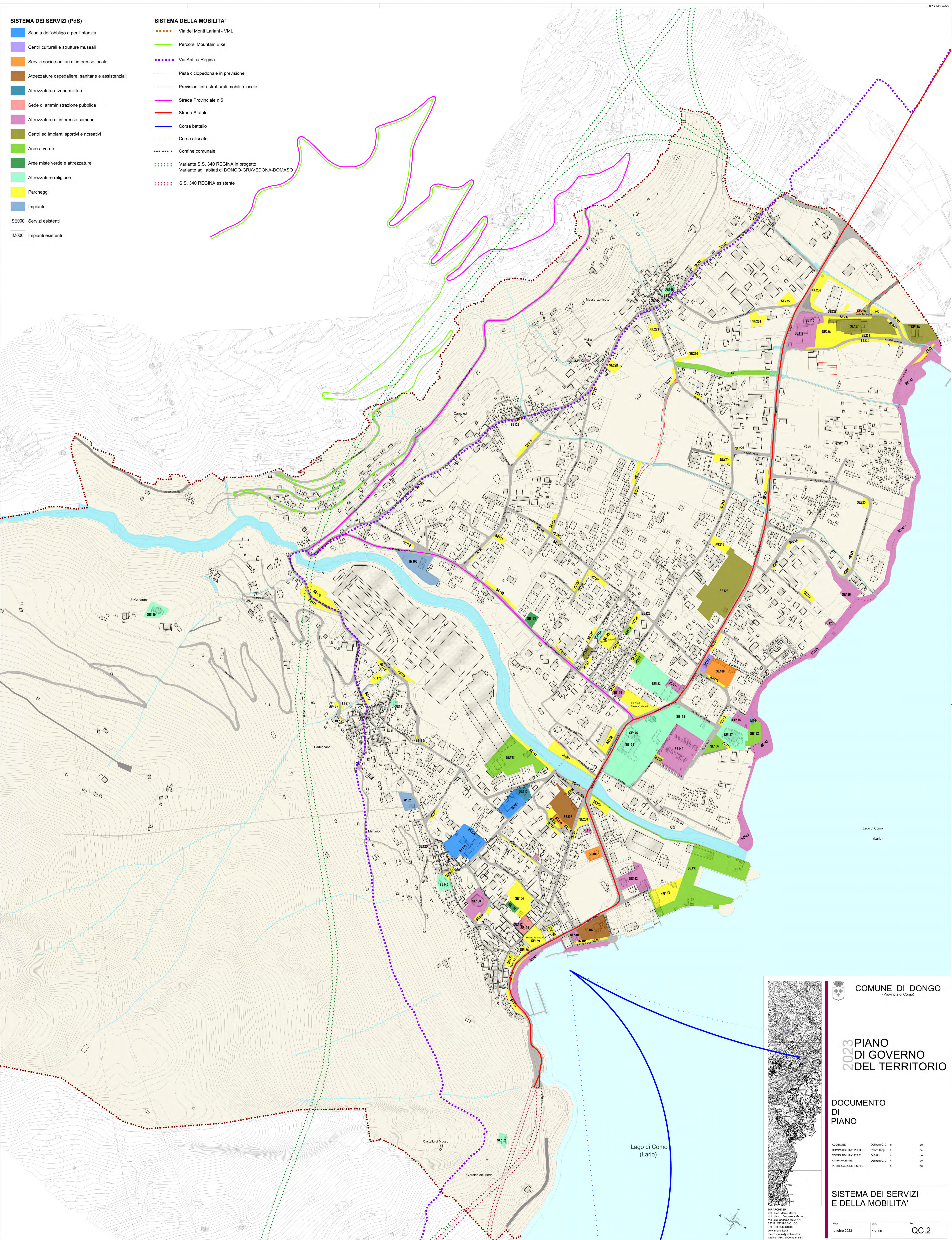


SISTEMA DEI SERVIZI (PdS)

- Scuola dell'obbligo e per l'infanzia
 - Centri culturali e strutture museali
 - Servizi socio-sanitari di interesse locale
 - Attrezzature ospedaliere, sanitarie e assistenziali
 - Attrezzature e zone militari
 - Sede di amministrazione pubblica
 - Attrezzature di interesse comune
 - Centri ed impianti sportivi e ricreativi
 - Aree a verde
 - Aree miste verde e attrezzature
 - Attrezzature religiose
 - Parcheggi
 - Impianti
- SE000 Servizi esistenti
IM000 Impianti esistenti

SISTEMA DELLA MOBILITA'

- Via dei Monti Lariani - VML
- Percorsi Mountain Bike
- Via Antica Regina
- Pista ciclopedonale in previsione
- Previsioni infrastrutturali mobilità locale
- Strada Provinciale n.5
- Strada Statale
- Corsa battello
- Corsa aliscafo
- Confine comunale
- Variante S.S. 340 REGINA in progetto Variante agli abitati di DONGO-GRAVEDONA-DOMASO
- S.S. 340 REGINA esistente



COMUNE DI DONGO
(Provincia di Como)

2023 PIANO DI GOVERNO DEL TERRITORIO

DOCUMENTO DI PIANO

ADOZIONE	Delibera C.C. n. _____	del _____
COMPATIBILITA' P.T.C.P.	Prov. Dir. n. _____	del _____
COMPATIBILITA' P.T.R.	D.G.R. n. _____	del _____
APPROVAZIONE	Delibera C.C. n. _____	del _____
PUBBLICAZIONE S.U.R.L.	n. _____	del _____

SISTEMA DEI SERVIZI E DELLA MOBILITA'

1000
ottobre 2023

1:2000

1000
QC.2