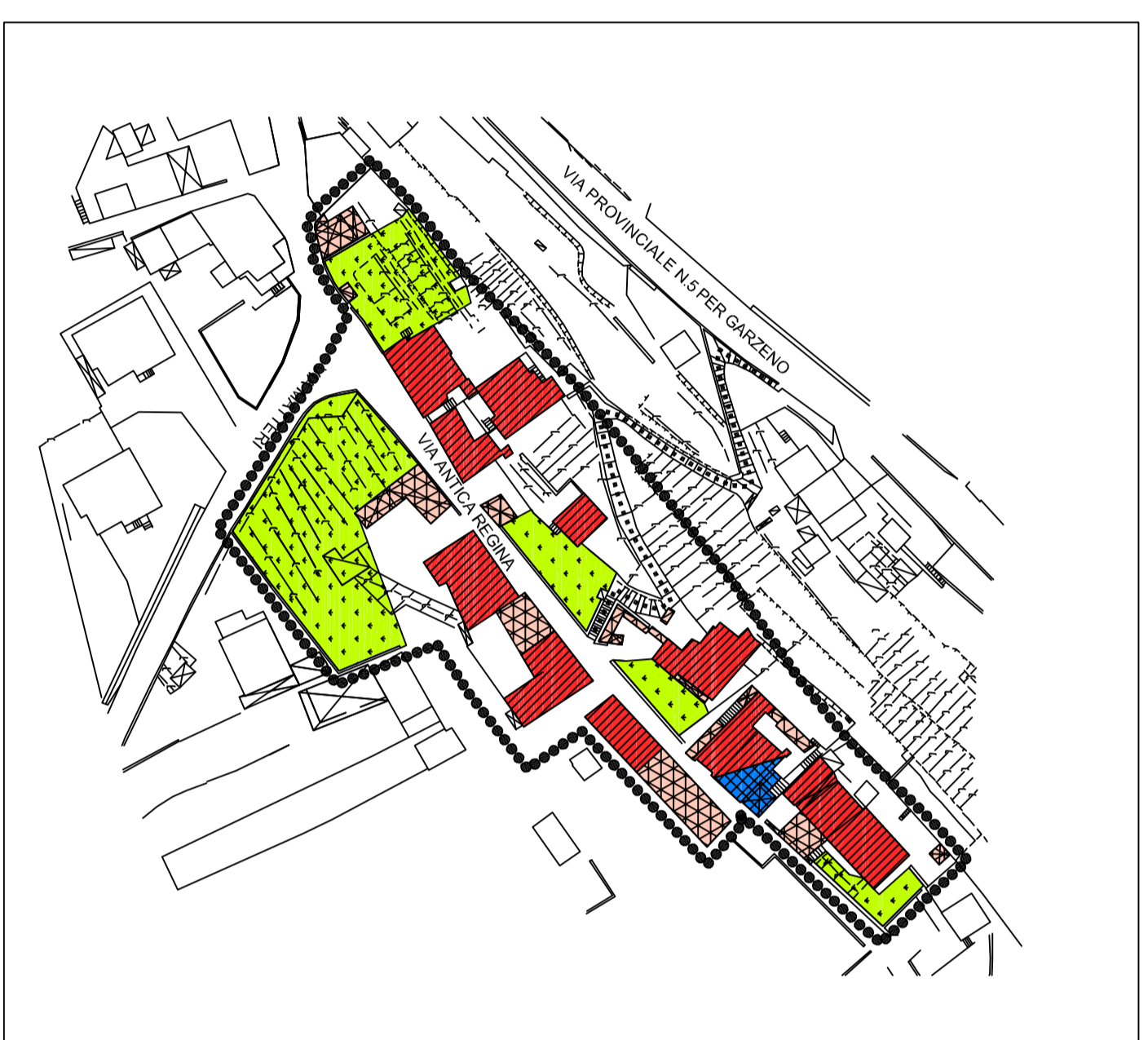
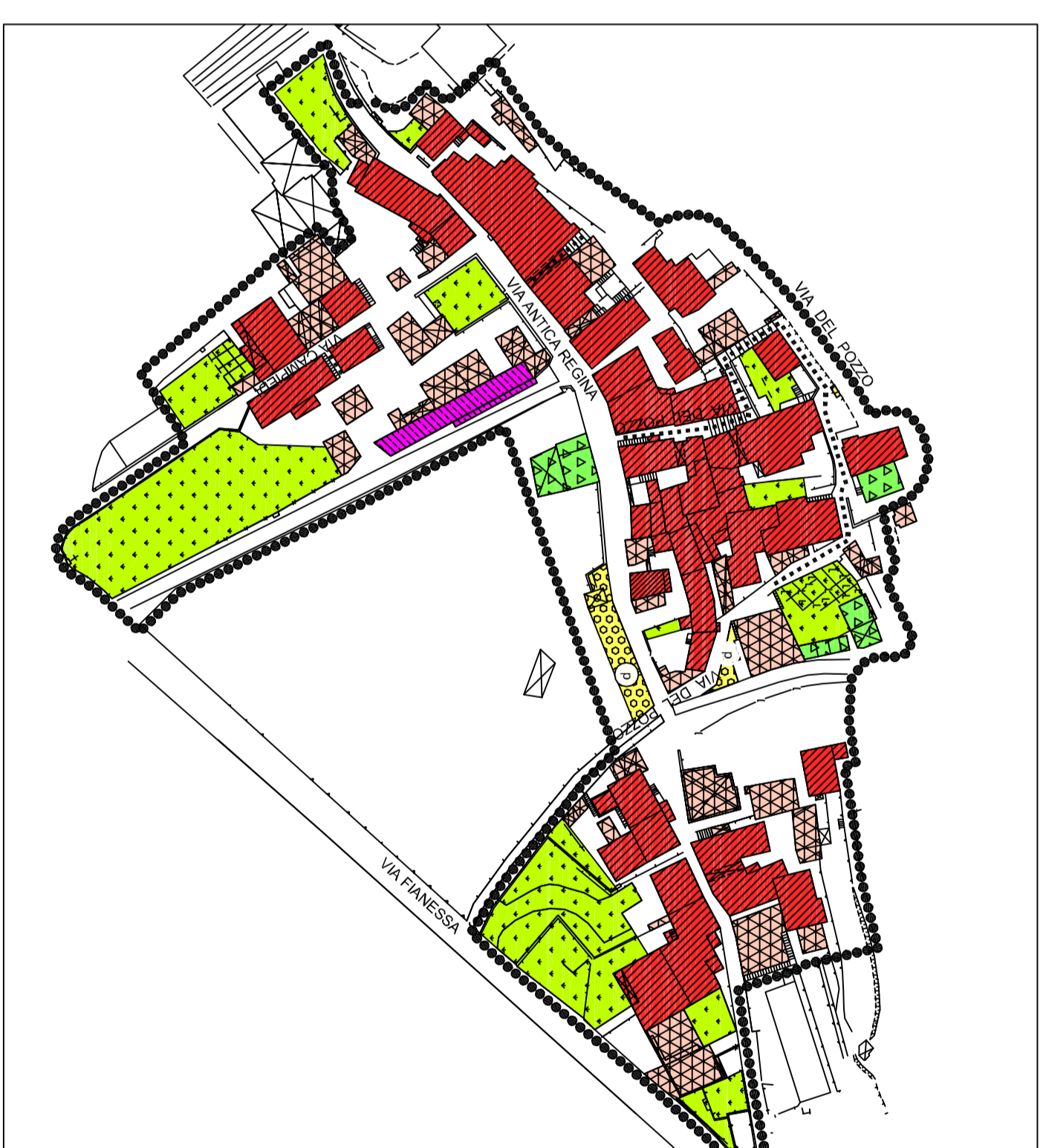




MOSSANZONICO



POMARO



CAMPIEDI



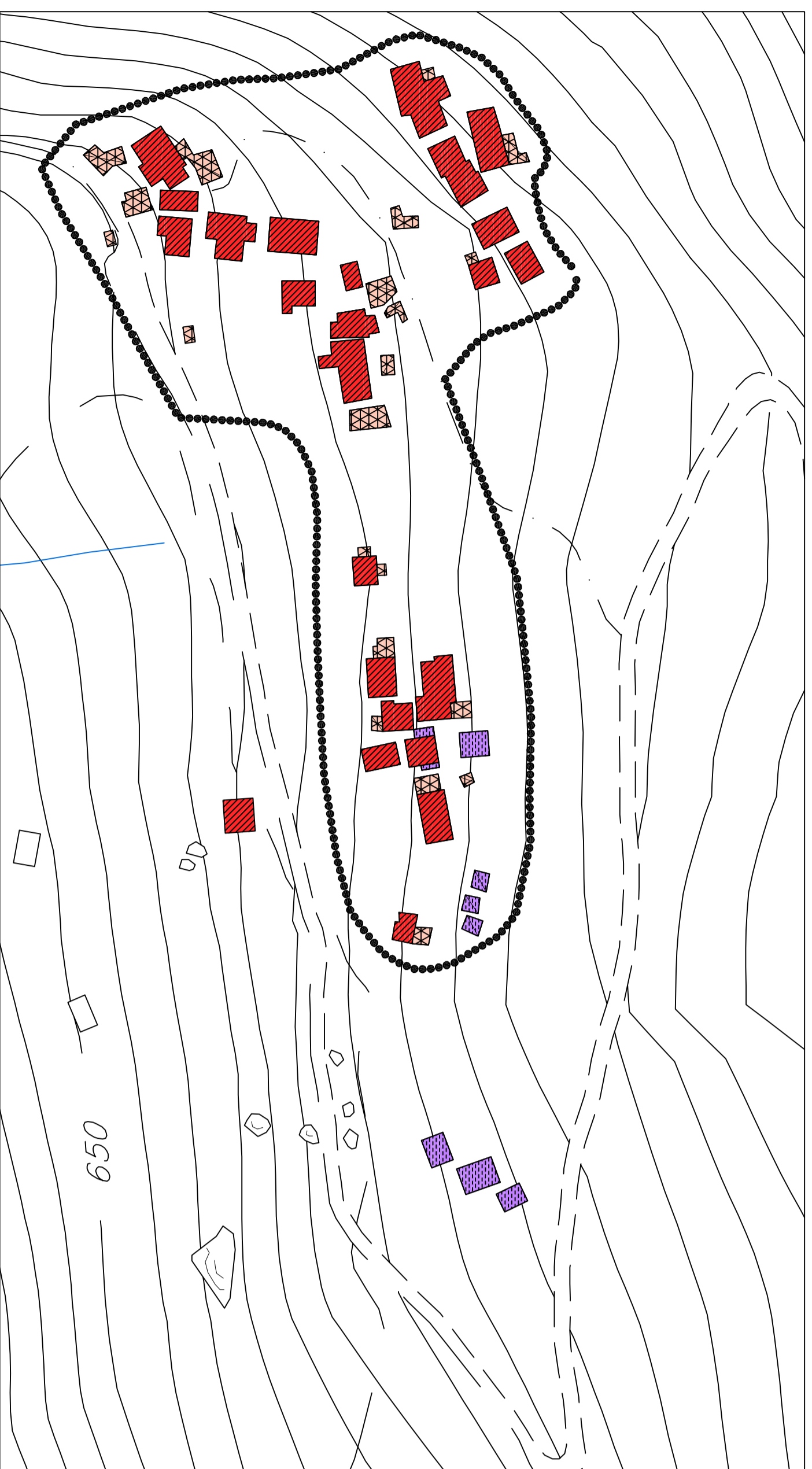
MELLIA



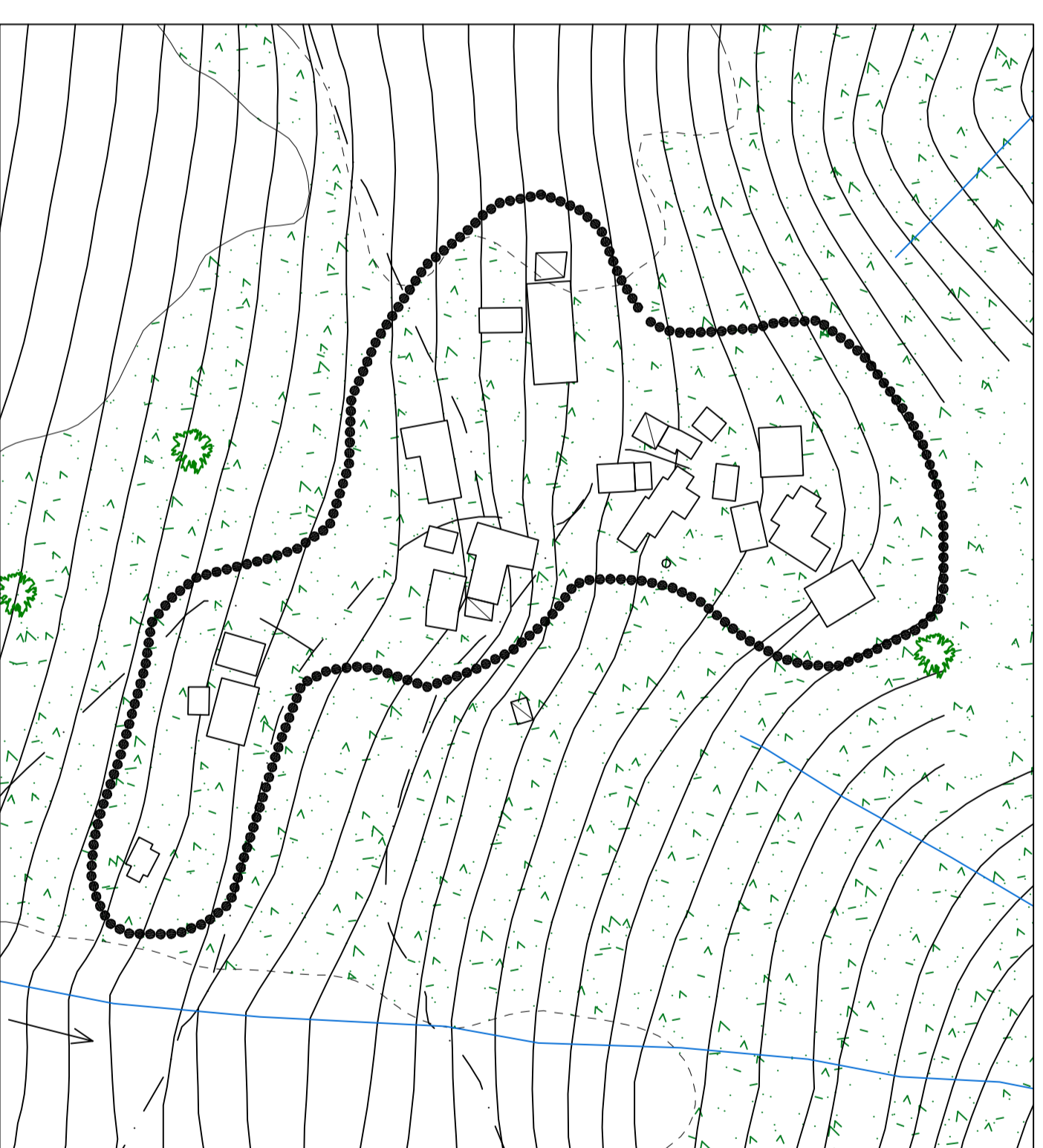
LA PALAZZETTA



S. AMBROGIO



TEGANO



COSTA

NOTA: nucleo attualmente non agibile causa frana, si rimanda lo studio a quando sarà resa transibile la viabilità di accesso

LEGENDA: destinazione d'uso dell'edificazione

- nucleo di interesse storico
- residenza
- D - farmacia
- attività produttiva
- attività commerciale
- A - Albergo
- attività agricola
- edifici usi diversi
- accessori (spoglia - box - magazzini)
- locali in corso
- ATTIVITÀ TERZIARIA/COMMERCIALE
- STUDI PROFESSIONALI - UFFICI
- ASSOCIAZIONI
- BAR - RISTORANTI
- ALIMENTARI
- GENERI DIVERSI
- B - BANCA
- edifici ed attrezzature di uso pubblico
- CHIESA
- CASA PARROCCHIALE
- MONUMENTO
- PARCHEGGI
- abitazioni sanali
- androni di accesso ai cortili e portici
- loggiate ai piani superiori
- percorsi pedonali
- orti e giardini
- giardini di pregio ambientale

COMUNE DI **Dongo**
PROVINCIA DI COMO

DOCUMENTO DI PIANO
PIANO DELLE RICCOLE
PIANO DEI SERVIZI
V.A.S.

PIANO DI GOVERNO DEL
TERRITORIO

QUADRO CONOSCITIVO

tavola ANALISI TERRITORIALE

6.1b

Centro storico
• Destinazione d'uso

Mossanzonico - Pomaro - Campiedi - Mellia
La Palazzetta - S. Ambrogio - TEGANO - COSTA

scala 1:1000

adozione delibera C. C. n° del 2009
approvazione delibera C. C. n° del 2009

Il tecnico: dott. Arch. Maddalena Spad

Il sindaco: risp. area Edilizia privata ed Urbanistica
geom. Da Luca Giovanni

collaboratrice
Silvia Mangano

Elaborato mediante Studio Arch. Maddalena Spad
Tutti i diritti sono riservati. È vietata espressamente la ristampa o l'uso non autorizzato senza permesso scritto dalla Studio Arch. Maddalena Spad.
Doc: Arch. Maddalena Spad - Lambrogo (CO) - v. Roma, 3 - tel 031/5090822 - fax 031/5092139 - cell 33971726010 - Mail: emad@studiomsp.it