

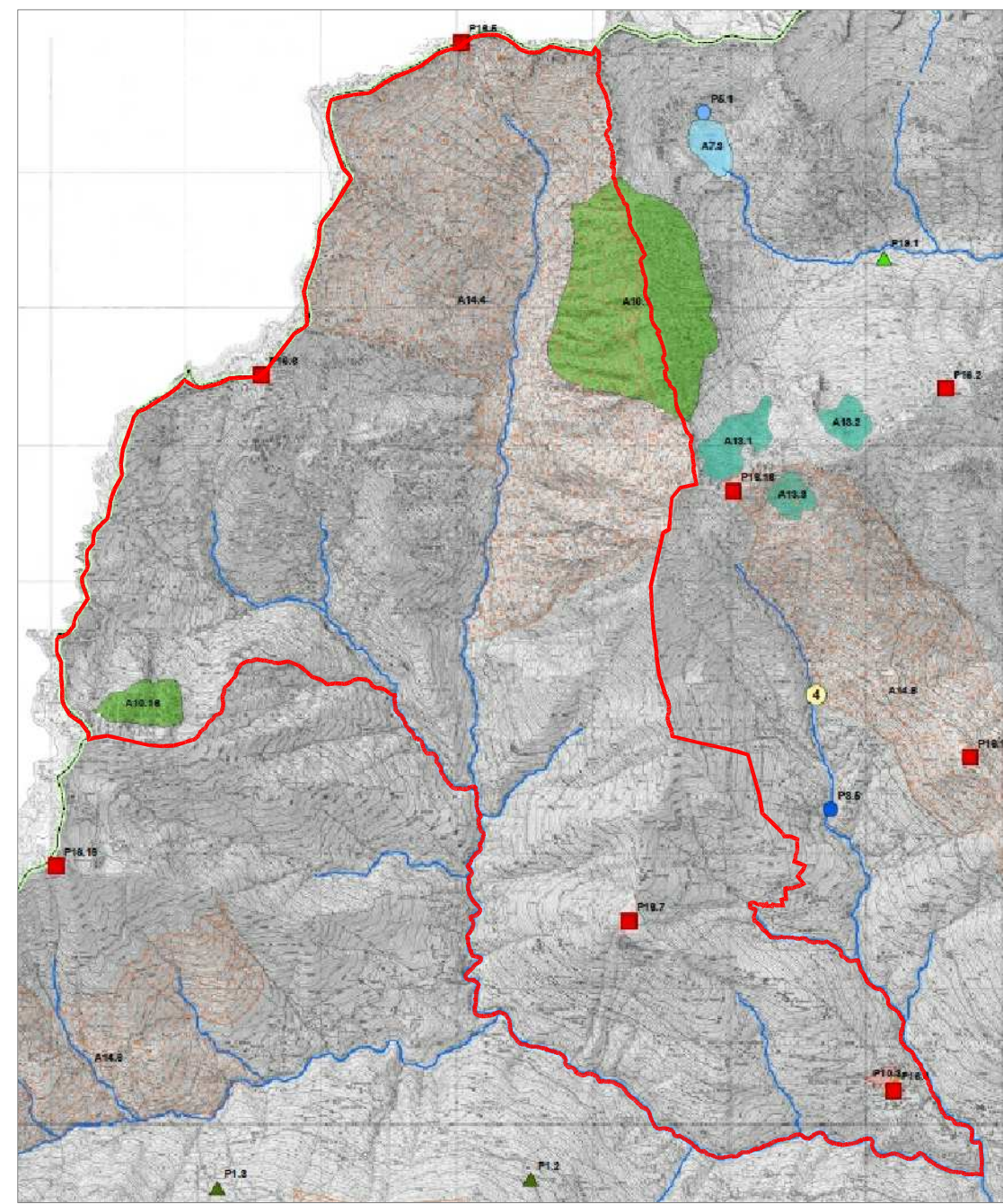
PTCP - Tav.A1A - Difesa del suolo

Are in dissesto su cui vigono le NTA comunali (completato iter art.18 del Pal)

- Aree di conoide attivo non protetto (Ca)
- Aree di frana attiva (Fa)
- Aree di conoide attivo parzialmente protette (Cp)
- Aree di frana quiescente (Fq)
- Aree a pericolosità di esondazione media (EM)

Are in dissesto su cui vigono le NTA comunali (completato iter art.18 del Pal)

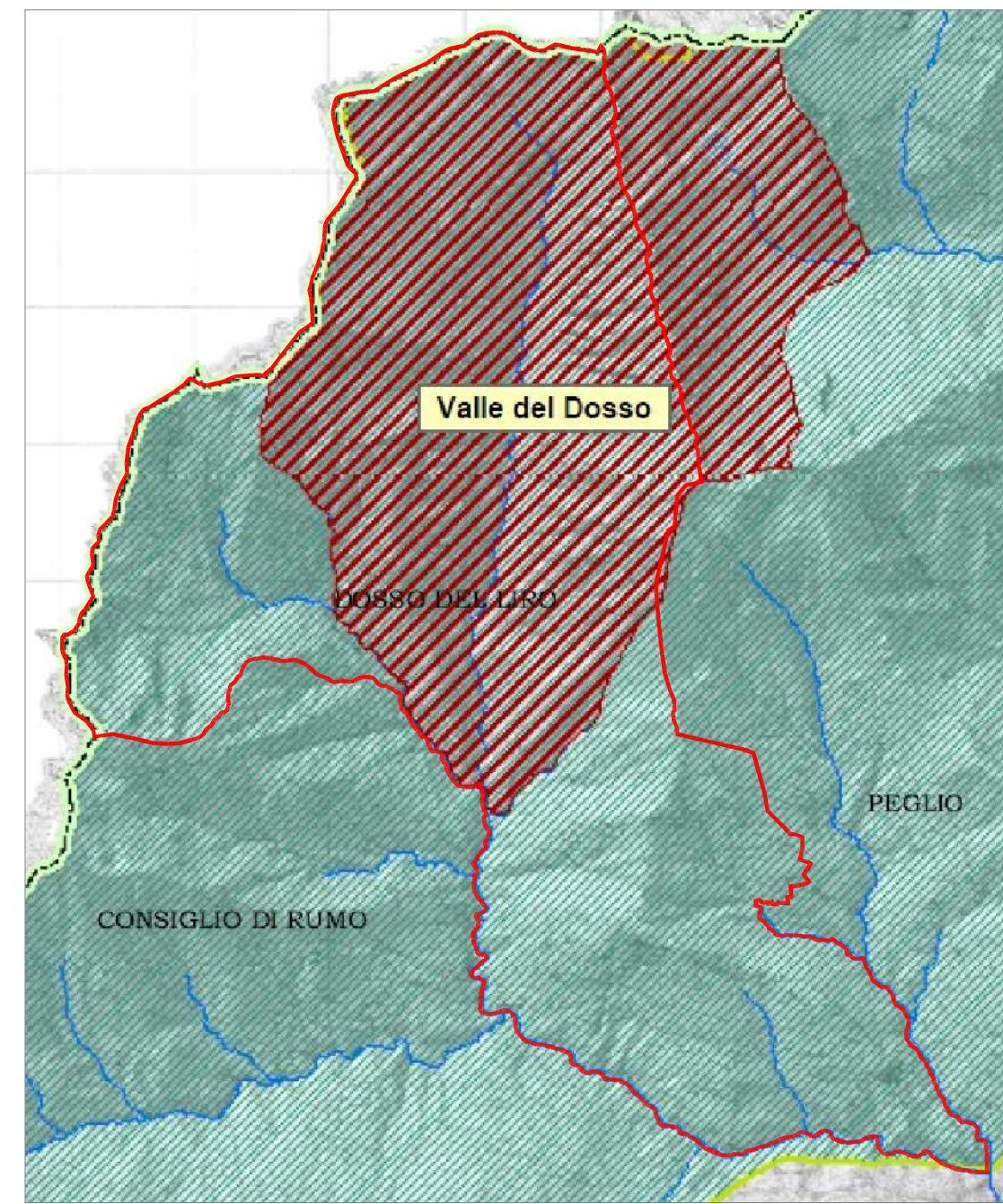
- Aste a pericolosità di esondazione molto elevata (Ee)
- Aste a pericolosità di esondazione media (Em)
- Aste a pericolosità di valanga molto elevata (Ve)
- Dissesti non perimetrati



PTCP - Tav.A2A - Elementi del paesaggio

Elementi storico culturali

- Centro storico
- Elementi paesaggistici**
- Punto panoramico
- Parete di interesse paesaggistico
- Aree con presenza di alpeggi



PTCP - Tav.A3 - Carta delle aree protette

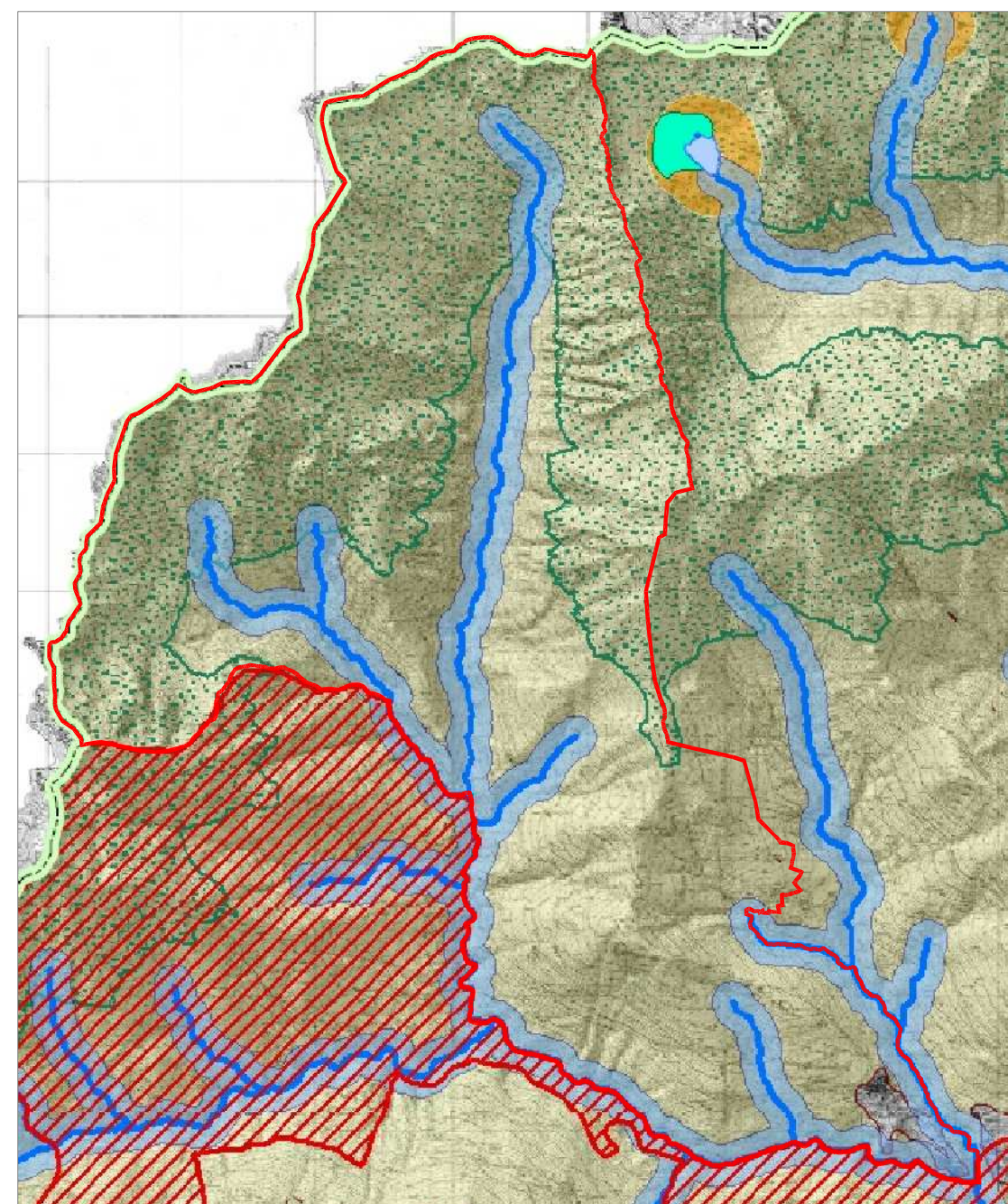
Are protette esistenti

- Zone di rilevanza ambientale (L.R. 86/1983, art.24)
- Siti di interesse Comunitario (Dir. 92/43/CEE)



PTCP - Tav.A4 - La Rete Ecologica

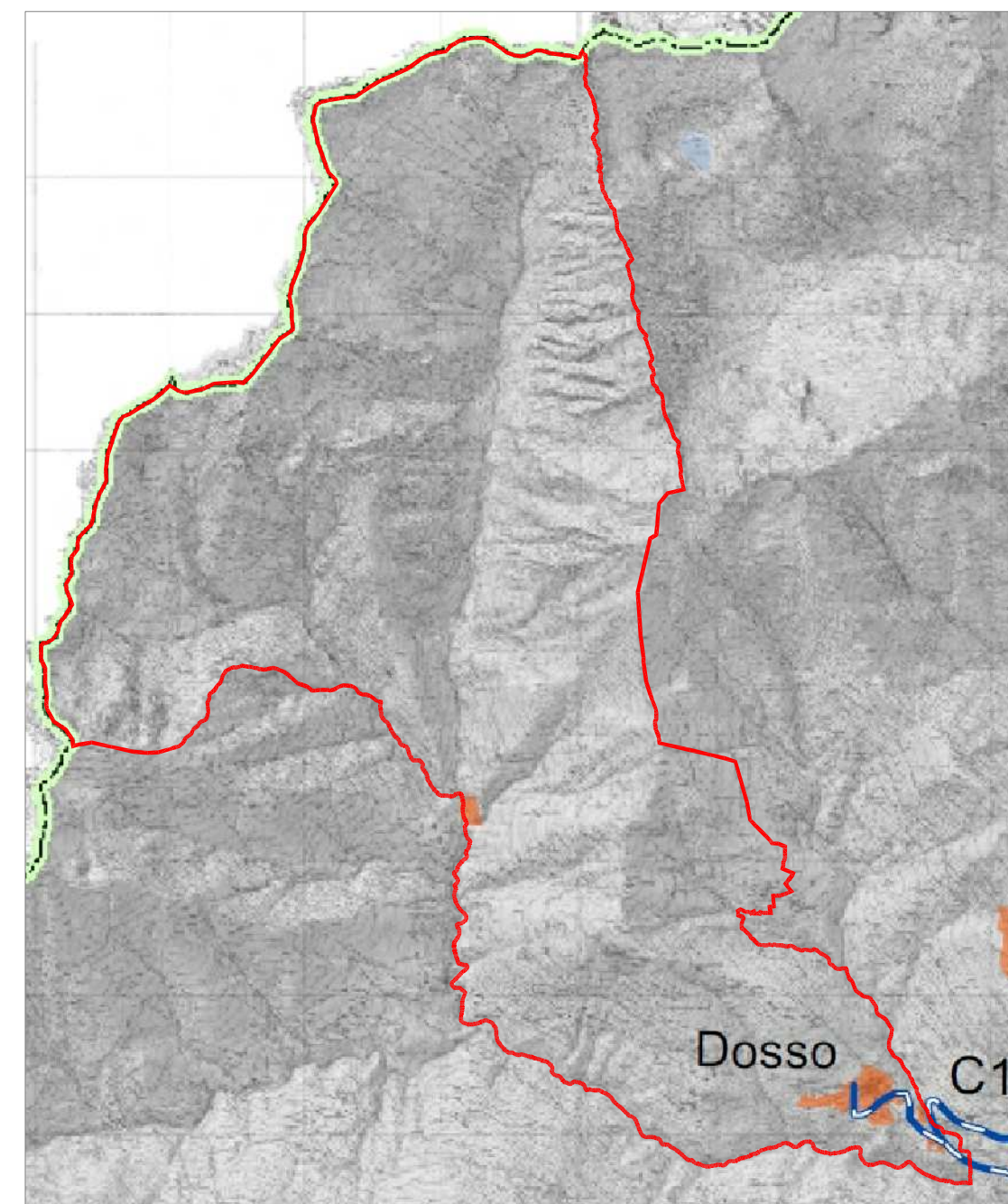
- Ambiti a massima naturalità - MNA (Elementi costitutivi fondamentali)
- Aree urbanizzate esistenti e previste da PRG vigenti



PTCP - Tav.A9 - I vincoli paesistico - ambientali

D.Lgs. 22 gennaio 2004, n. 42

- Fiumi, torrenti e corsi d'acqua pubblici e relative fasce di rispetto
- Territori alpini
- Vincolo idrogeologico



PTCP - Tav.B3.2 - Trasporto pubblico locale e navigazione

- Trasporto pubblico locale (C18 - linea Dongo-Livo)
- Aree urbanizzate esistenti e previste da PRG vigenti

COMUNE DI DOSSO DEL LIRO  
PROVINCIA DI COMO

# PGT

PIANO DI GOVERNO DEL TERRITORIO  
(ai sensi dell'art.4 LR 12/2005 e similari e art.6 DLgs 4/2008)



 via Unione, 10 - 22063 Cantù (CO) tel. 031/710183 - fax 031/3516169	tecnico		tecnico	
	data	adozione	approvazione	protocollo
ottobre 2013 aggiornamento				

**DdP / Documento di Piano** tavola

contenuto **Indicazioni del Piano Territoriale di Coordinamento Provinciale - PTCP** scala

**1:50000** **03**

Il presente progetto è tutelato dalla legge sui diritti d'autore - è proibita ogni riproduzione totale o parziale