

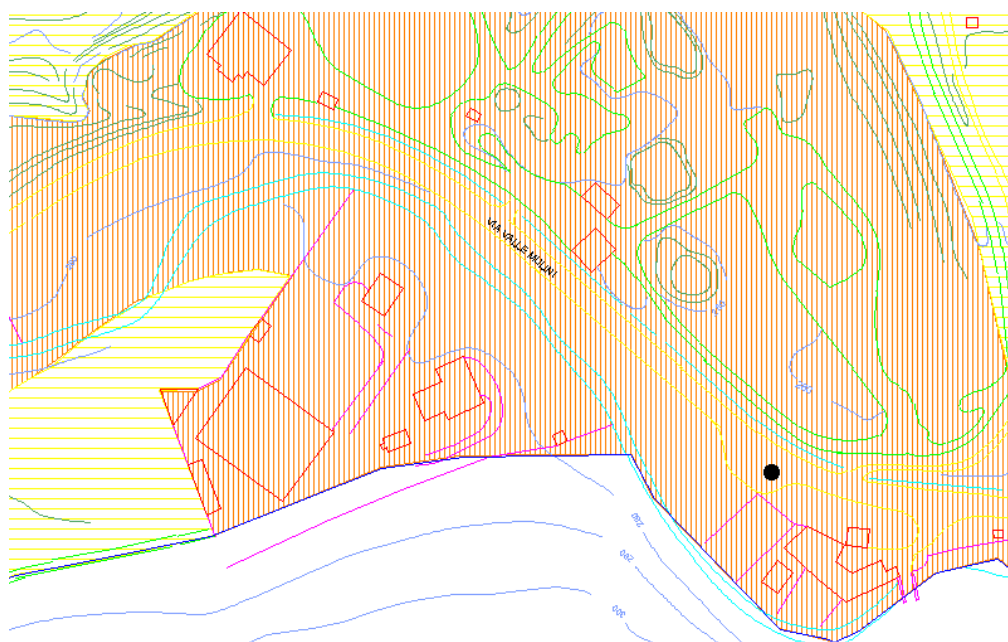
PUNTO 30 - RILIEVO DIURNO 1/1

Model Number: 824
Serial Number: A0676
Setup Descr: SLM & Real-Time Analyzer
Location: **Fino Mornasco via Valle Mulini**
p.to 30; presso abitazioni. Inclusi passaggi auto su via Valle Mulini
Classe di appartenenza: IV
Condizioni meteorologiche: cielo parzialmente nuvoloso, velocità del vento < 5 ms⁻¹
Periodo di riferimento: diurno
Start Time: 09/04/2003 16:35
Elapsed Time: 15:10.8

	A Weight	Flat
Leq:	72.5 dBA	78.4 dBF
Peak:	101.1 dBA	105.1 dBF
	09/04/2003 16:43	09/04/2003 16:47
Lmax (fast):	88.4 dBA	99.6 dBF
	09/04/2003 16:43	09/04/2003 16:47
Lmin (fast):	56.0 dBA	62.7 dBF
	09/04/2003 16:48	09/04/2003 16:48
Lmax (impulse):	90.6 dBA	100.4 dBF
	09/04/2003 16:43	09/04/2003 16:47
Lmin (impulse):	56.3 dBA	65.1 dBF
	09/04/2003 16:48	09/04/2003 16:48

Percentili (dBA)

L 1.00	L 5.00	L 50.00	L 90.00	L 95.00	L 99.00
81.5	77.3	70.4	63.1	61.6	57.6



● : localizzazione punto 30 – via Val Mulini