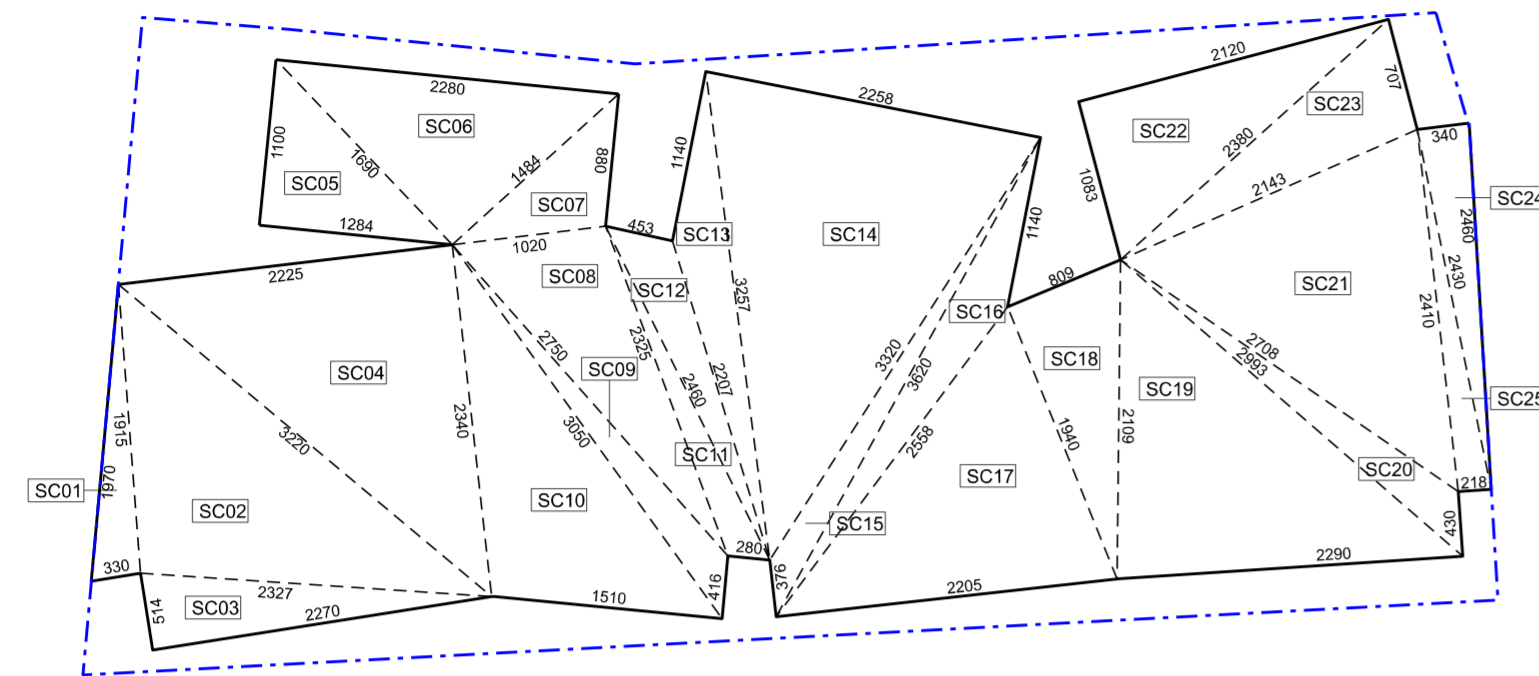
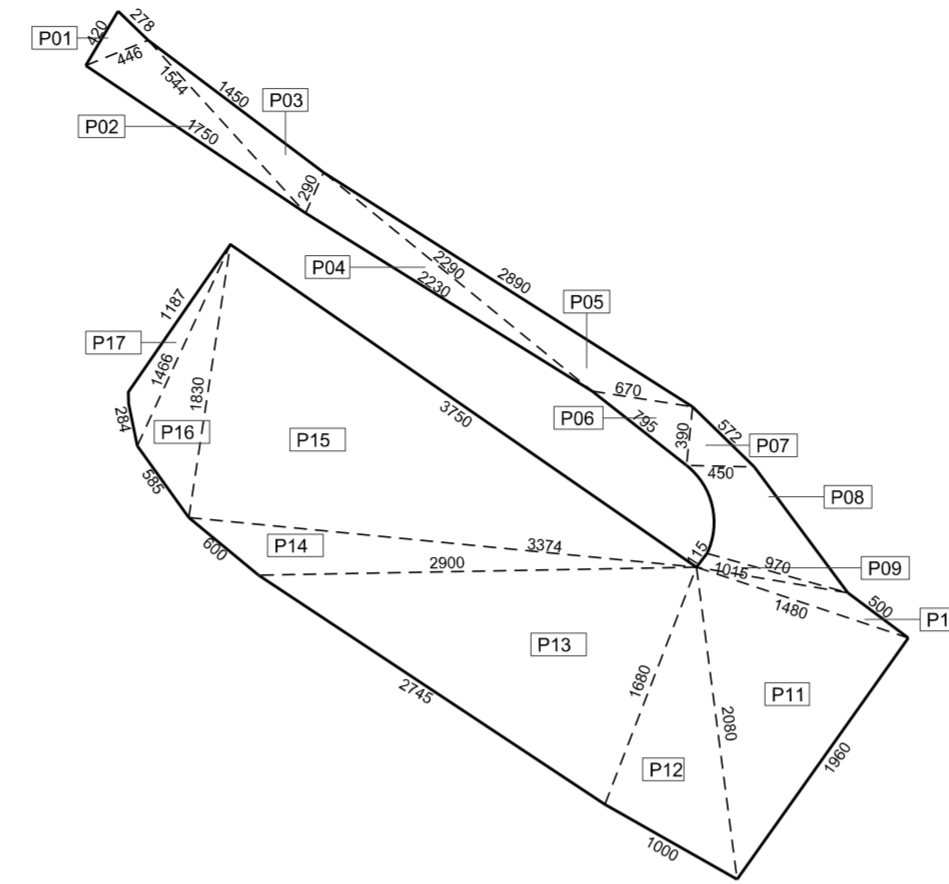


CONTEGGIO SUPERFICIE COPERTA



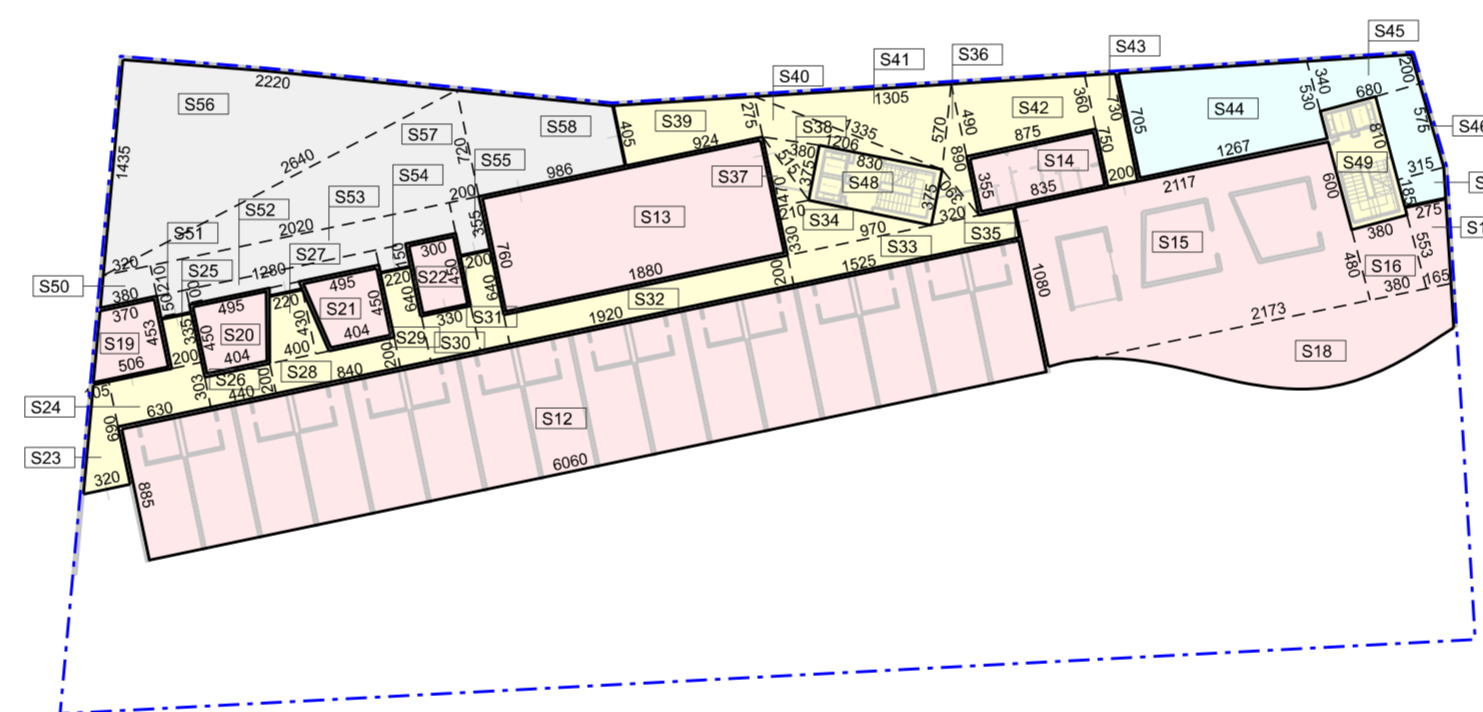
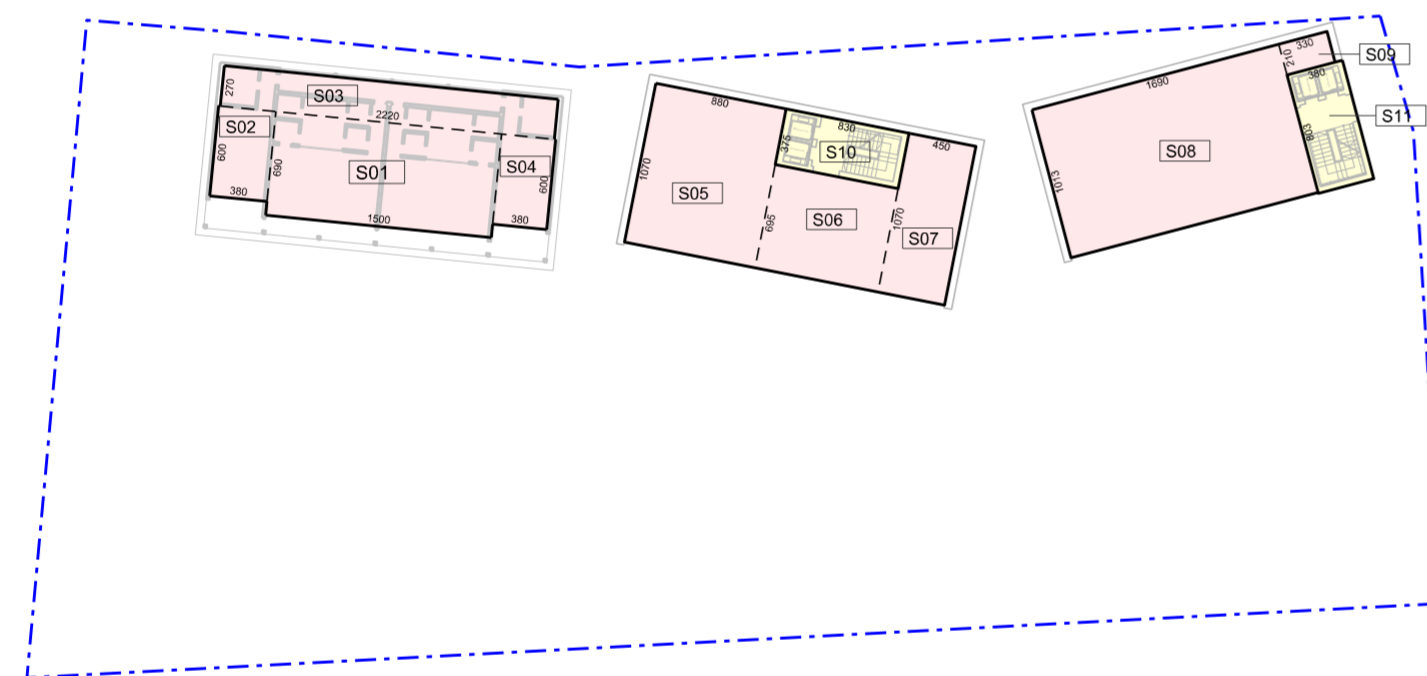
CONTEGGIO AREA A PARCHEGGIO DA PERTINENZIALIZZARE



LEGENDA

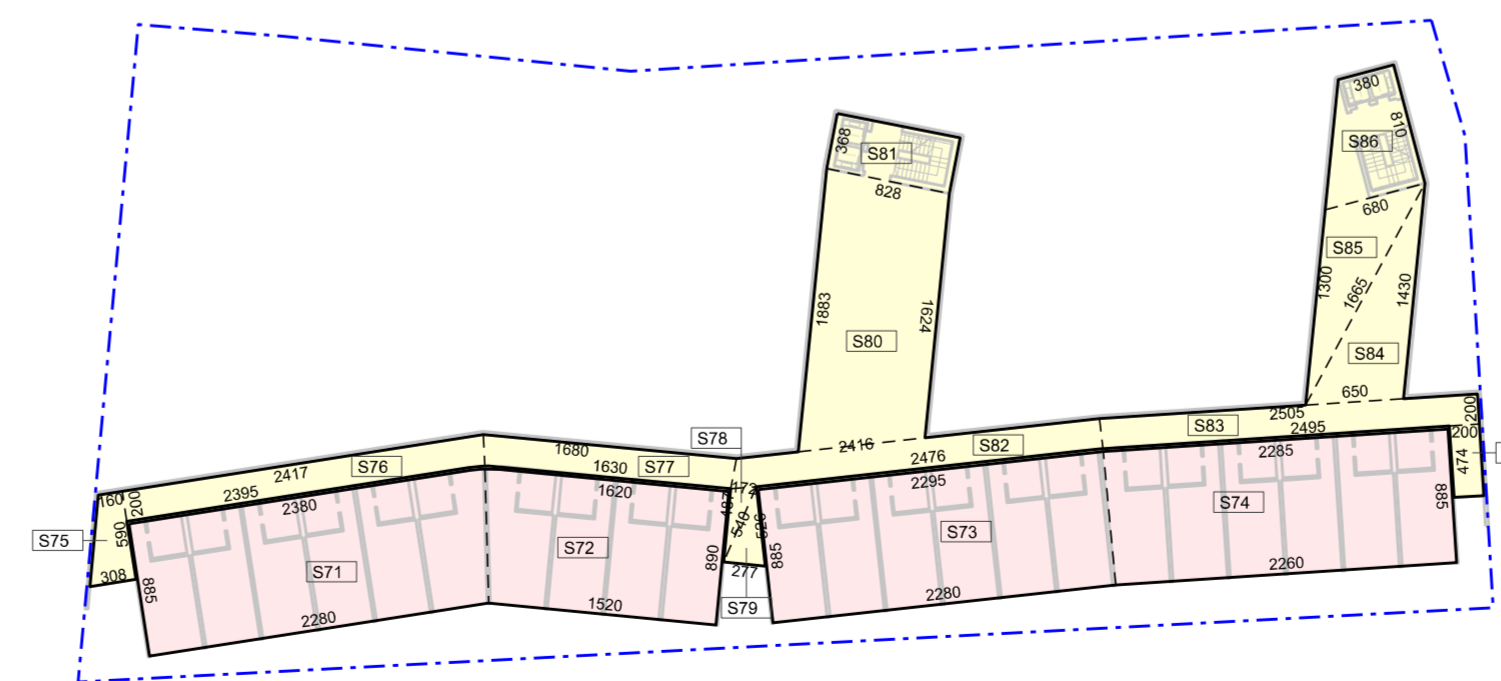
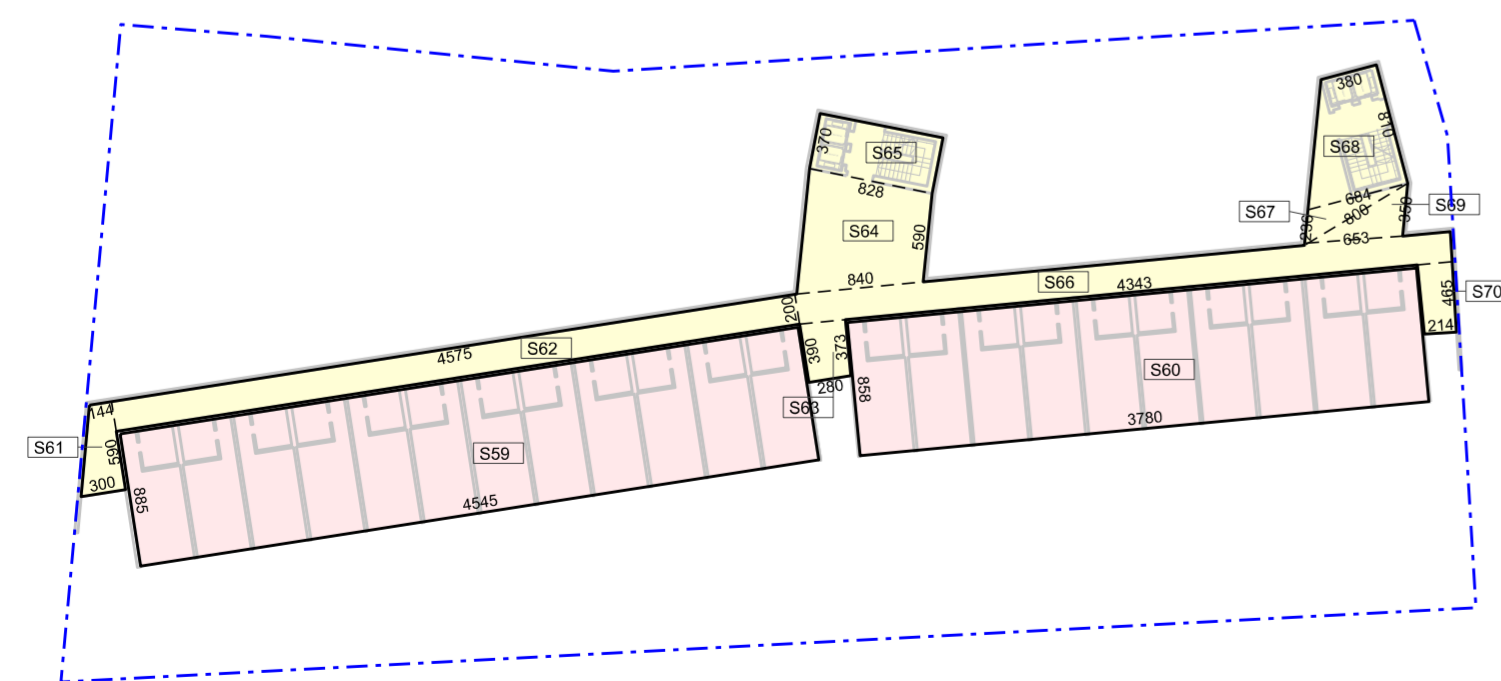
- PERIMETRO AMBITO DI TRASFORMAZIONE
- TURISTICO RICETTIVA (ART. 7.5 comma 2 N.T.A./P.D.R.)
- SPAZI NON COMPUTABILI (ART. 7.5 comma 2 lettera l) N.T.A./P.D.R.)
- SPAZI CON PRESENZA SALTUARIA DI PERSONE (ART. 7.5 comma 2 lettera a) N.T.A./P.D.R.)
- SPAZI ACCESSORI (ART. 7.5 comma 2 lettera a)

CONTEGGIO SUPERFICIE LORDA DI PAVIMENTO



PIANTA PIANO TERRA

PIANTA PIANO -1



PIANTA PIANO -2

PIANTA PIANO -3

PIANO ATTUATIVO

RELATIVO ALL'AMBITO DI TRASFORMAZIONE AT4
IN VARIANTE AL PGT VIGENTE DI INIZIATIVA PRIVATA
SUL MAPPALE 205 IN LOCALITA' "GOLF CLUB"

Comune di :
Grandola ed Uniti

Provincia di :
Como

Il proprietario:
Immobiliare Agricola Griantea s.r.l.

Il progettista:
Francesca Aletti

T.4

PIANTE STATO DI PROGETTO SCHEMI GRAFICI CONTEGGI

Studio di Architettura

Francesca Aletti
+39 02 89015508
+39 348 7307400

francesca@aletti.org
Via Carducci 5
20123, Milano, ITA



Disegno:
piante
Data:
17.01.2018

Scala:
1:500
Aggiornamento:
14.12.2020