



COMUNE DI INVERIGO
PROVINCIA DI COMO

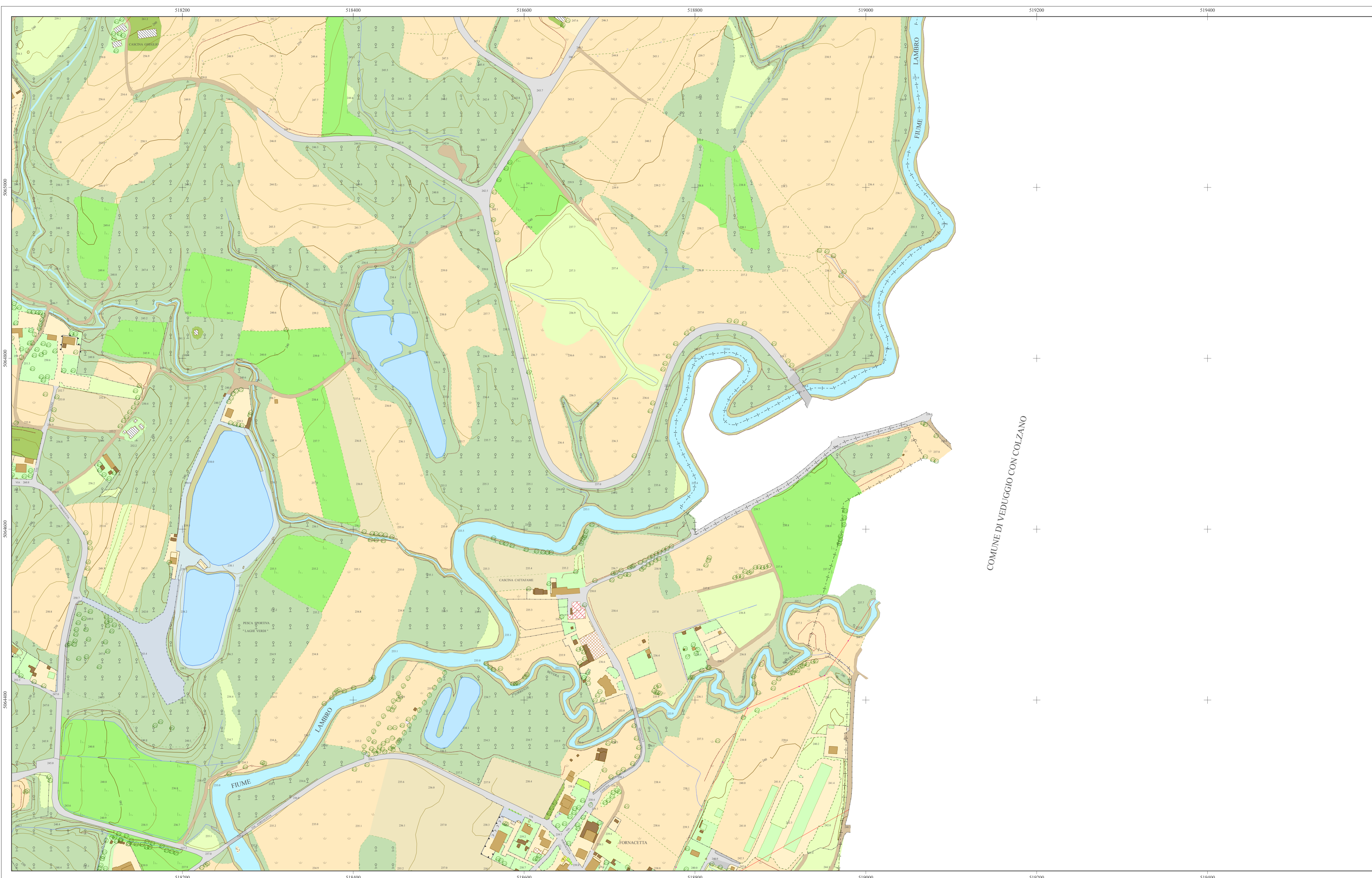
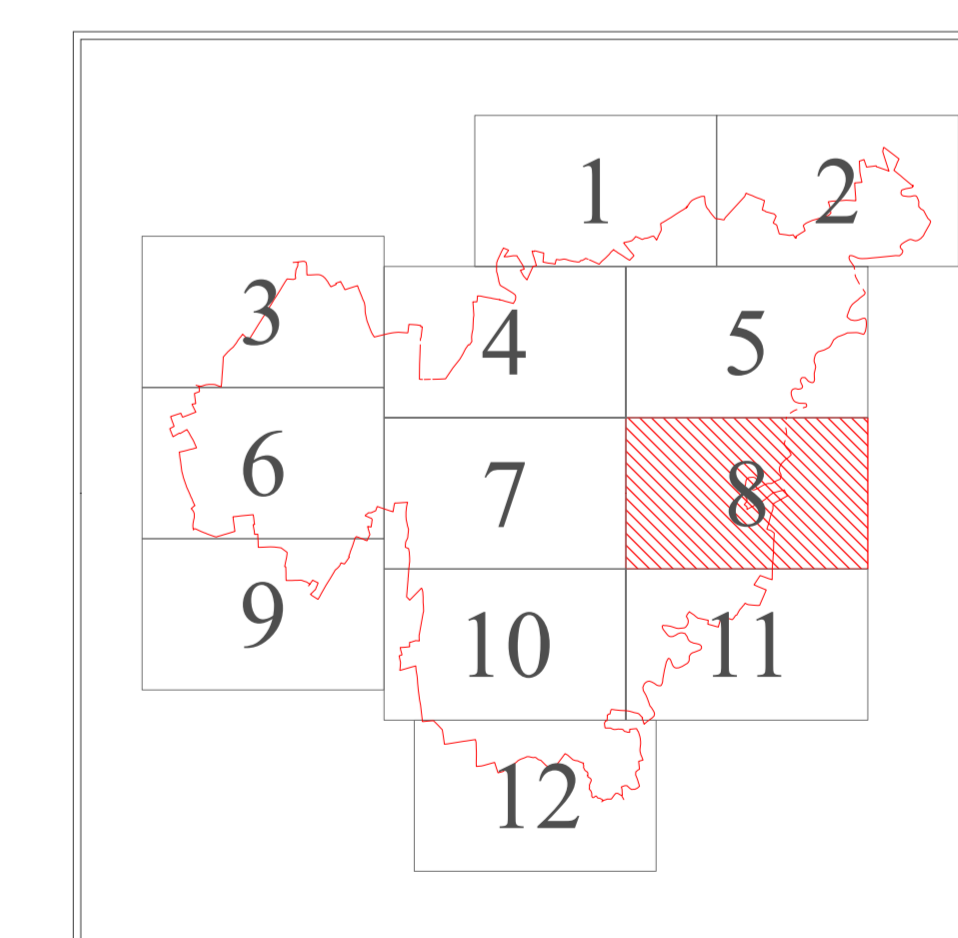
TAVOLA 8

SCALA 1:2000



RAPPRESENTAZIONE UTM 32

QUADRO D'UNIONE



COMUNE DI VEDUGGIO CON COLZANO

<p>FERROVIE</p> <ul style="list-style-type: none"> binario di ferrovia a trazione elettrica binario a scartamento ridotto binario in costruzione binario di funicolare stazione ferroviaria viaggiatori piattaforma binario sotterraneo in galleria con muro d'ala 	<p>VIAIBILITÀ</p> <ul style="list-style-type: none"> autostrada con svincolo strada ordinaria strada a fondo naturale strada composta strada in costruzione sentiero viadotto stradale in muratura o a pietra o segnale km galleggiante con muro d'ala 	<p>EDIFICI E COSTRUZIONI</p> <ul style="list-style-type: none"> chiesa - officina o croce isolata edificio pubblico (municipio) edificio di abitazione con rampa e scale edificio minore, portico terziario industriale ufficio capannone industriale edificio a capannone commerciale edificio a capannone agricolo chiesa - officina o croce isolata edificio pubblico (municipio) edificio di abitazione con rampa e scale edificio con corpo aggettante tettoia baracca, box in lamiera cabina di trasformazione sera pozzetto edificio in costruzione ruota antichità edificio di abitazione con sottoparco edificio con corpo aggettante tettoia baracca, box in lamiera cabina di trasformazione sera pozzetto edificio in costruzione ruota antichità edificio di abitazione con sottoparco edificio con corpo aggettante tettoia baracca, box in lamiera cabina di trasformazione sera pozzetto 	<p>IBROGRAFIA</p> <ul style="list-style-type: none"> muro divisorio muro a secco palizzata-rete metallica stipite eletrodotti su pali eletrodotti su tralicci viale e percorsi pedonali di parchi e giardini canale -1m canale -1m fossato irriguo corso sotterraneo canale con briglie canalino rivestito canale -1m canale -1m fossato irriguo corso sotterraneo canale con briglie canalino rivestito 	<p>VEGETAZIONE</p> <ul style="list-style-type: none"> albero isolato filare di alberi radura incubo vivajo in genere giardino oliveto-frutteto-agrumeto orto prato, macchia, erba stivola bosco altre latifoglie proppeto 	<p>LIMITI AMMINISTRATIVI</p> <ul style="list-style-type: none"> limite di stato limite di regione limite di provincia limite di comune 	<p>OROGRAFIA</p> <ul style="list-style-type: none"> curva direttrice certa curva intermedia certa muro di sostegno scarpate: testa picchi neccia o balza pietra o ghiaione ghiacciaio, nevain 	<p>PUNTI NOTI</p> <ul style="list-style-type: none"> vertice IGMPS o Regionale vertice di rete tecnica comunale GPS vertice di raffinemento comunale capovallone di livellazione geodetica dell'IGM punto di appoggio fotografico
--	---	--	--	--	---	---	---