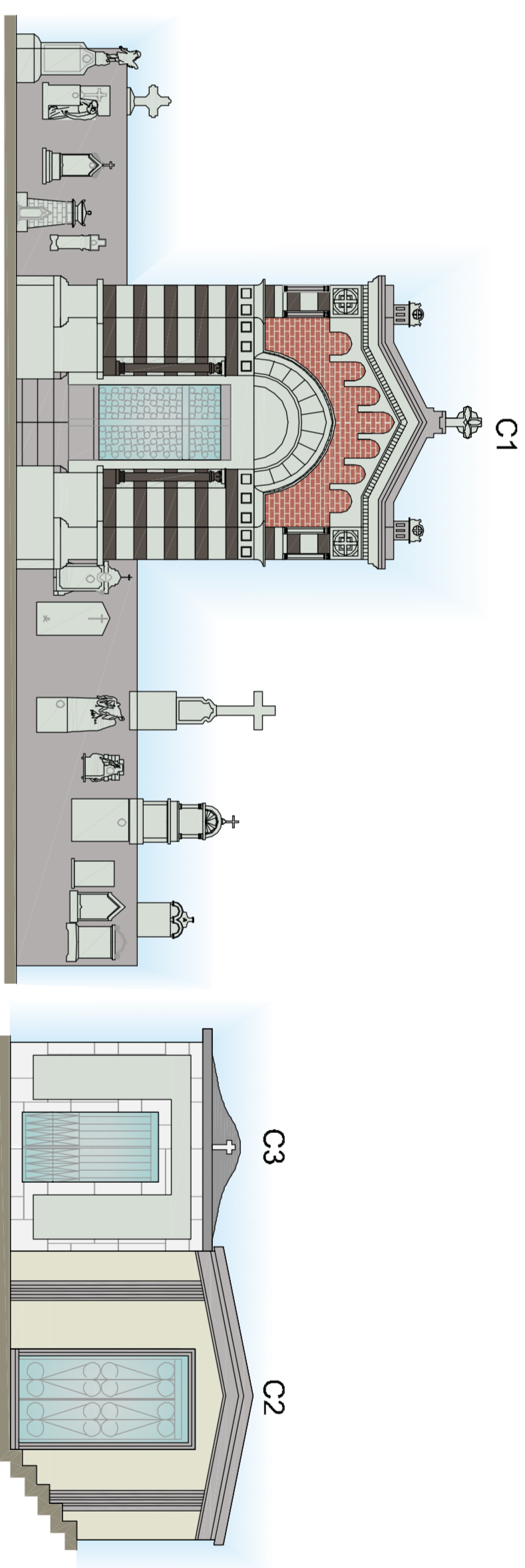


CHIESA DEI SANTI NAZARIO E CELSO



Prospetto C1 - cappella privata

Prospetto C4 - cappella privata

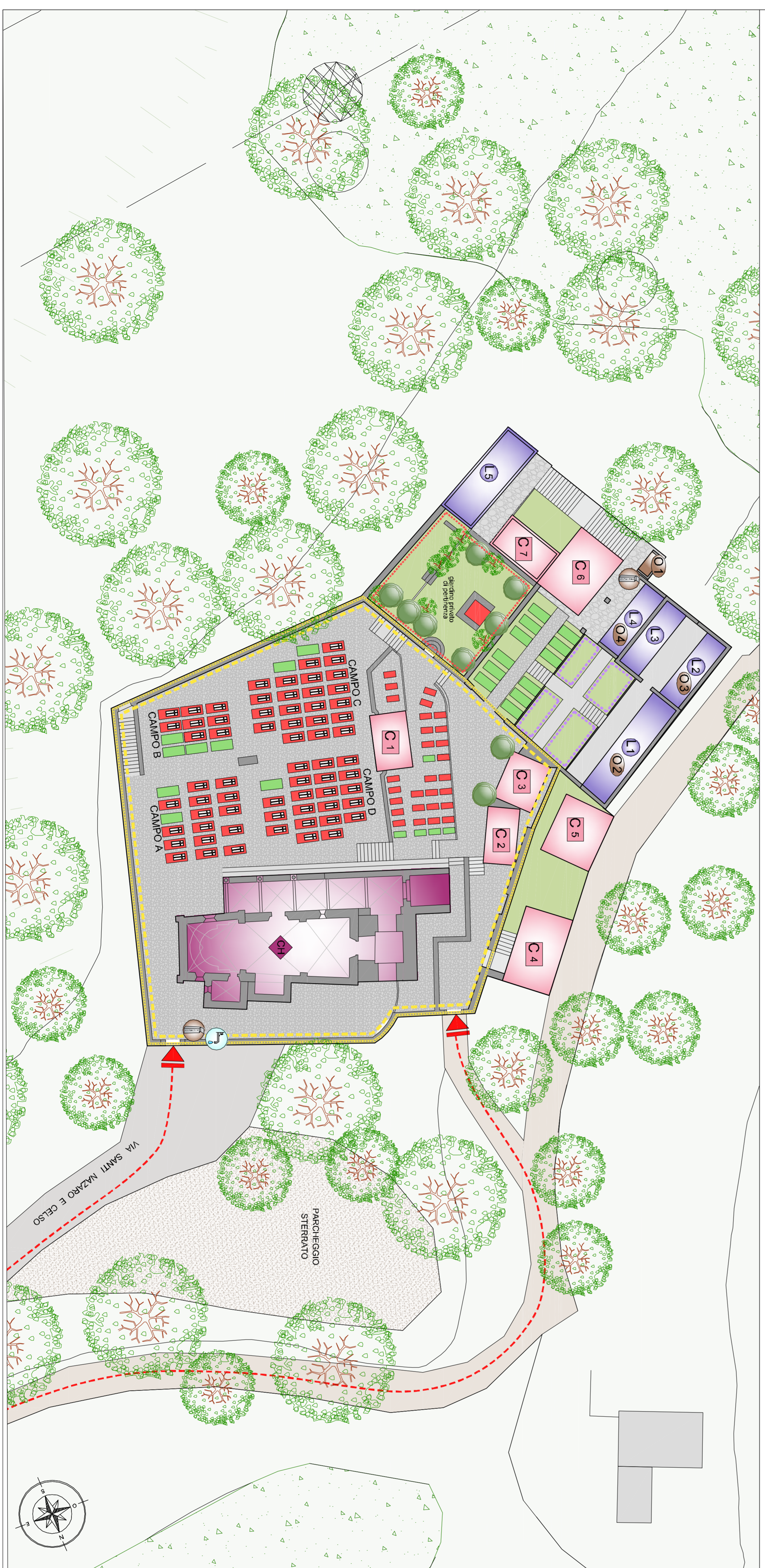
Prospetto C5 - cappella privata

Prospetto C7 - cappella privata

Prospetto C2 - cappella privata

Prospetto C3 - cappella privata

Prospetto C6 - cappella privata



LEGENDA

TIPICI COLA SPERIMENTARE

TORRE A QUARANTO'

occupata	65
libera	21
occupata benedetti	28
libera benedetti	5

LOCULI

occupato	131
pericoloso	11
pericolosa	0
libero	9

CASSARE

occupato	73
pericoloso	13
pericolosa	0
libera	29

TERTIARIO SPERIMENTARE TORRE A TERZA

CAMP O "A"

occupata	14
rimossa	0
libera	2
pericolosa	0
pericolosa	0
pericolosa	0

CAMP O "C"

occupata	22
rimossa	0
libera	2
pericolosa	0
pericolosa	0

PAVIMENTAZIONI

- completamenti con pavimentazione in cemento
- completamenti esterni con pavimentazione in pietra
- area circostante in ghiaia
- area con prato verde
- giardino privato di pertinenza
- campo edulci ed eremici (pedoncelli)
- tracce di affollamento densissimo
- percorsi carrai di accesso al cimitero
- irrigazione acqua
- giunto incolla in fidi

- CORPI DI FABBRICA**
- beduli
 - ostelli
 - cappella privata
 - chiesa SS. Nazario e Celso
- *Chiesa di SS. Nazario e Celso a Scaria*
 *Comune tutelato ai sensi della Parte Seconda, Titolo I, art. 47/2004
 Codice dei beni culturali e del paesaggio
 Ministero per i Beni e le Attività Culturali

CAMP O "B"

occupata	6
rimossa	0
libera	4
pericolosa	0
pericolosa	0

CAMP O "D"

occupata	20
rimossa	0
libera	1
pericolosa	0
pericolosa	0



piano cimiteriale

REGOLAMENTO REGIONALE n° 6 DEL 01/12/2004 art. 8
 B.U.R.L. n° 48 DEL 12/11/2004 + SUPPLEMENTO ORDINARIO

ANALISI - STATO DI FATTO

4B.1
 scala 1:200
 Zonizzazione Cimiteriale - Pianta e Prospetti
 Cimitero di Scaria

stazione edilizia C.C. n° del 2014
 approvazione dell'area C.C. n° del 2014

il progetto del sindaco ass. edilizia privata gen. Gianmario Riva
 ddt. Arch. Mariano Spini s.p.a. Enrico Manzoni
 resp. LL.PP. e cimiteriale P. E. Fagnoli Sardo

collaboratore Studio Archigema
 Data: Arc. Mariano Spini + L'immagine - COI - C. Benelli - n° 19 - del 03/10/2002 - fax 031/5951139 - cell 3397759110 - Mail: mspini@studioarchigema.it