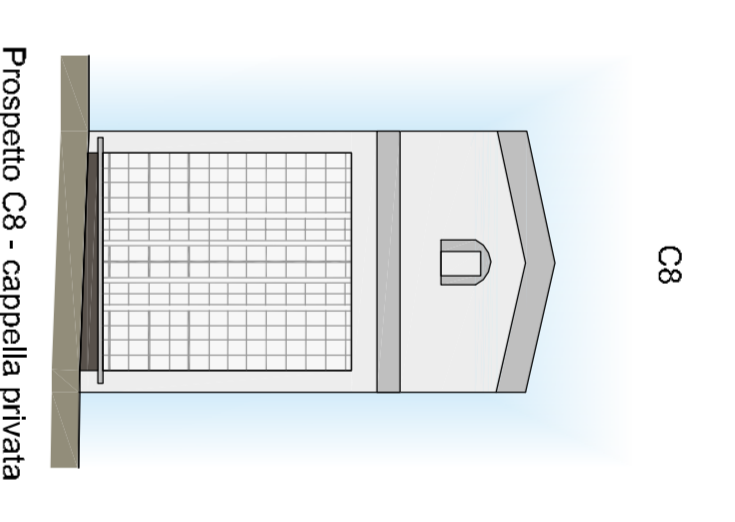


L6

206	205	204	203	202	201	200	199	198	197
196	195	194	193	192	191	190	189	188	187
186	185	184	183	182	181	180	179	178	177
176	175	174	173	172	171	170	169	168	167
166	165	164	163	162	161	160	159	158	157

L7 - OS

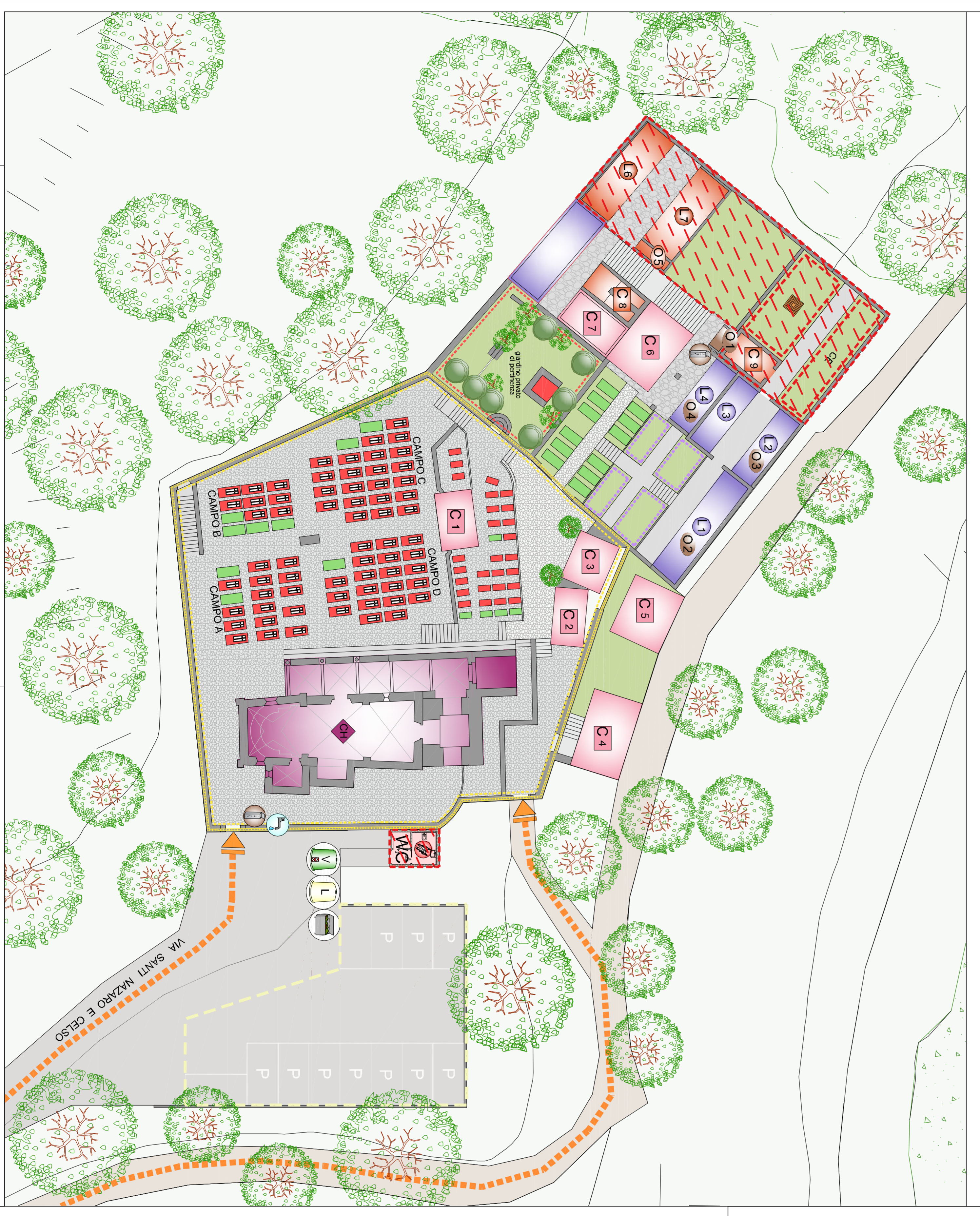
251	250	249	248	247	246	245	244	243	196 197
242	241	240	239	238	237	236	235	234	194 195
233	232	231	230	229	228	227	226	225	192 193
224	223	222	221	220	219	218	217	216	190 191
215	214	213	212	211	210	209	208	207	188 189
									186 187
									184 185
									182 183
									180 181
									178 179
									176 177
									174 175
									172 173
									170 171
									168 169
									166 167
									164 165
									162 163
									160 161
									158 159
									156 157
									154 155
									152 153
									150 151
									148 149
									146 147



DIMENSIONAMENTO CAPACITÀ CIMITERIALE
TIPOLOGIA SEPOLTURE

TOURNE A GIANQUINO*				LOCULI				OSSARI					
occupati	65	P	occupati	131	P	occupati	73	P	occupati	13	P	occupati	73
beni	21	PE	previsti	11	PE	previsti	13	PE	previsti	0	PE	previsti	13
occupati beni	28	PE	perpetua	0	PE	perpetua	0	PE	perpetua	0	PE	perpetua	0
beni bianchi	5	PE	biato	9	PE	biato	29	PE	biato	29	PE	biato	29
			prospetti (enfiteusivi)	59		prospetti (enfiteusivi)	22		prospetti (enfiteusivi)	51 disponibili		prospetti (enfiteusivi)	22

TOURNE A GIANQUINO*				CORPO DI FABBRICA - OS*				CORPO DI FABBRICA - L.6*				CORPO DI FABBRICA - L.7*			
beni esistente	21	P	occupati	0	P	occupati	0	P	occupati	0	P	occupati	0		
beni in progetto	0	PE	previsti	0	PE	previsti	0	PE	previsti	0	PE	previsti	0		
beni bene esistente	5	PE	prospetti	0	PE	prospetti	0	PE	prospetti	0	PE	prospetti	0		
beni bene in progetto	0	PE	liberati progetto	22	PE	liberati progetto	50	PE	liberati progetto	46	PE	liberati progetto	46		



COMUNE DI Lanzo d'Intelvi
PROVINCIA DI COMO

piano cimiteriale

REGOLAMENTO REGIONALE n° 6 DEL 9/12/2004 art. 6
B.U.R.L. n° 48 DEL 12/11/2004 1° SUPPLEMENTO ORDINARIO

8B
tavola
Zonizzazione cimiteriale - Pianie Prospetti
Cimitero di Scaria

scala 1:200
scala 1:50

approvazione delibera C.C. n° del 2014
approvazione delibera C.C. n° del 2014

Il tecnico
dot. Arch. Mirella Signa

Il sindaco
sig. Enrico Manzoni

Ass. edilizia privata
geom. Gianrico Riva

resp. L.L.P.P. e cimiteriale
P.L.E. Rignano Santino

collaboratore
Shea Argenta

Dot. Arch. Mirella Signa - Lansego (CO) - V. C. Bellini, n°19 - tel. 031/5509232 - fax. 031/5509139 - cell. 3287729010 - Mail: mir@studioargenta.it

LEGENDA

- Ingresso all'impianto cimiteriale
- percorsi carrabili di accesso al cimitero
- PAVIMENTAZIONI**
- camminamenti con pavimentazione in cemento
- camminamenti interni con pavimentazioni in pietra
- area cimiteriale in ghiaietto
- area con prato verde
- giardino privato di pertinenza
- erogazione acqua
- punto di raccolta rifiuti interno

CORPI DI FABBRICA

- L-O: locali, ossari
- C: cappella privata
- C-H: chiesa di SS. Nazario e Celso
- C-H: campo defunzi estumulati (indecomposti)
- C-H: "Cimitero di SS. Nazario e Celso a Scaria"
- C-H: "Cimitero tutelato ai sensi della Parte Seconda, Titolo I del D.Lgs. 42/2004 "Codice dei beni culturali e del paesaggio" - Ministero per i Beni e le Attività Culturali"

PROGETTO

- V: punto di raccolta rifiuti esterno
- L: aree di ampliamento
- M: nuova edificazione: locali - ossari - cappelle
- WC: manufatto: bagni disabili
- CE: giardino delle ermenbranze
- CE: campo defunzi estumulati (indecomposti)
- P: aree previste dal Piano dei Servizi del PGT con destinazione a parcheggio