

COMUNE DI LIPOMO
PROVINCIA DI COMO

**Componente geologica, idrogeologica e sismica
del Piano di Governo del Territorio**
(in attuazione dell'art. 57 della L.R. 12/2005)

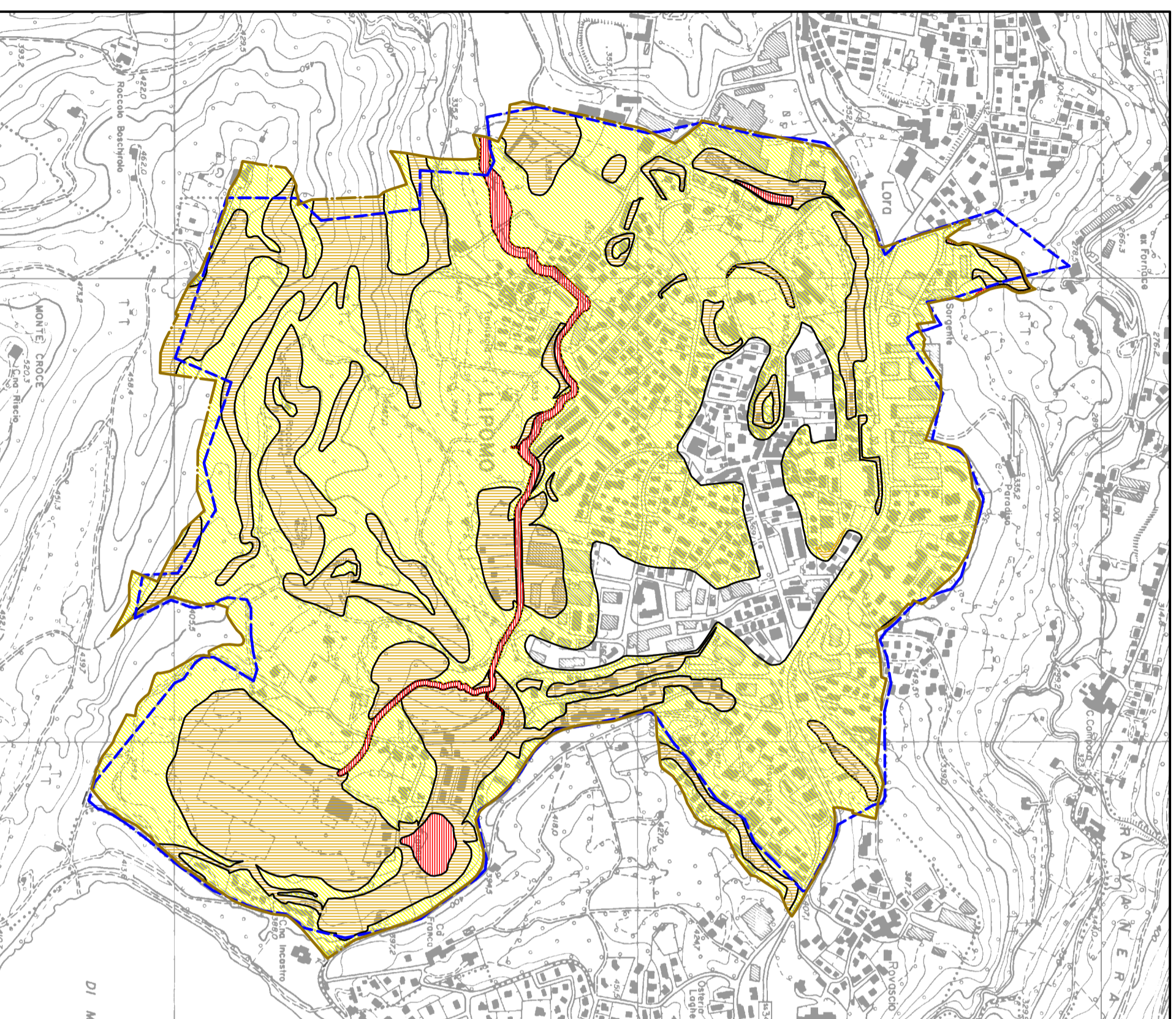
**CARTA DI FATTIBILITA' GEOLOGICA
DELLE AZIONI DI PIANO**

Allegato 6

Scala 1:10000

CO GEO Studio Associato di geologia applicata
CASTIGLIONI dott. geol. Flavio LUCINI dott. geol. Mario
Cavallesca, Via S.Fermo 65 tel. 031/536344 fax 031/2170119

settembre 2011


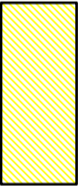




Carta Tecnica Regione Lombardia - Sezz. B4b5 e B5b1

— — — — confine comunale (aerofotogrammetrico)

- - - - - confine comunale (Carta Tecnica Regionale)

LEGENDA

-  Classe di fattibilità 1 (senza particolari limitazioni)
-  Classe di fattibilità 2 (con modeste limitazioni)
-  Classe di fattibilità 3 (con consistenti limitazioni)
-  Classe di fattibilità 4 (con gravi limitazioni)