



COMUNE DI LOMAZZO

Provincia di Como

C.T.C.

Carta Tecnica Comunale

TAVOLA N°

1

Scala 1:5.000

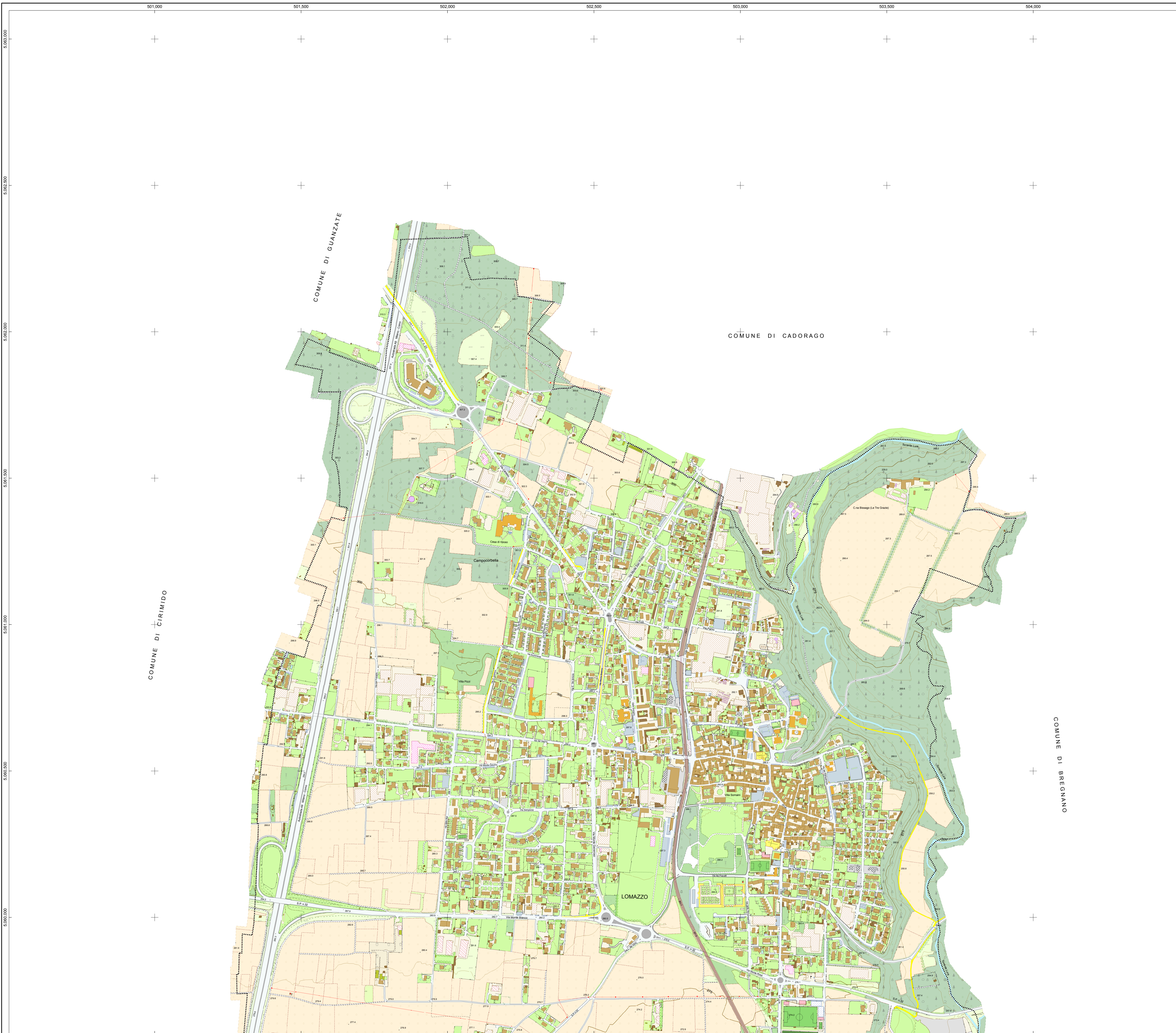


Rappresentazione conforme di Gauss, Ellissoide internazionale WGS 84 Fuso 32N
Le coordinate plane ed il reticolo chilometrico sono nel sistema cartografico UTM-WGS 84

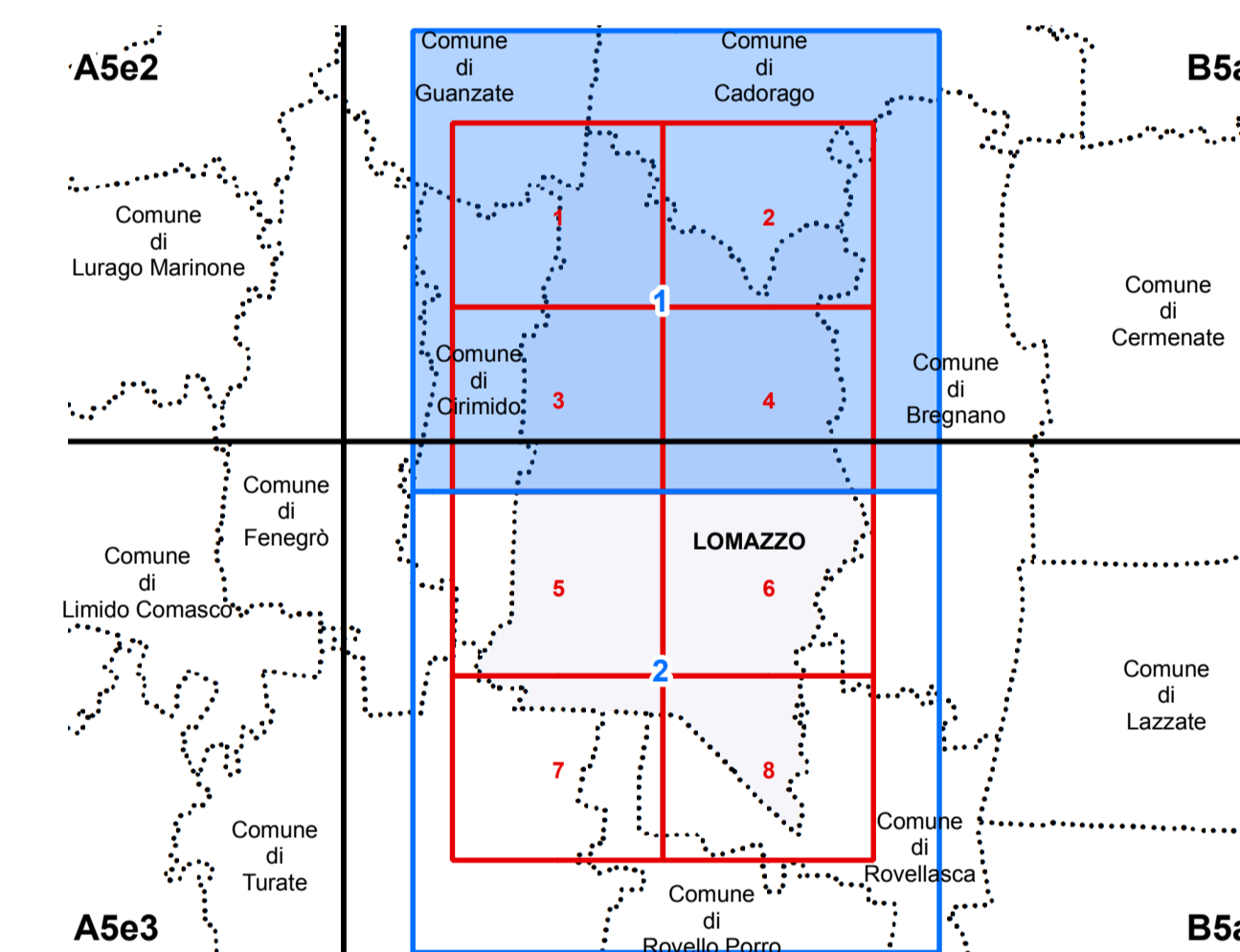


situazione al:
03/07/2016 (data del volo)

20133 Milano - Via A. Volterra, 2
Tel. 02/2076611-2076612
www.scmg.it



QUADRO D'UNIONE E INQUADRAMENTO CTR 1:10.000



--- Limiti amministrativi comunali
— Foglio CTR 1:10.000

FERROVIE <ul style="list-style-type: none"> Binario di ferrovia Binario in costruzione / disuso Binario di metropolitana Binario tranviario Sede di trasporto su ferro Stazione di servizio Viabilità principale Strada secondaria, camminabile Pista ciclabile 	VIABILITA' <ul style="list-style-type: none"> Isola di traffico, rotatoria Mulo Autostrada Galleria Servizio 	OROGRAFIA <ul style="list-style-type: none"> Punto quotato al suolo Curva di livello digitale Curva di livello ordinaria Scarpata naturale Alveo Candiera Rocce Pietra ghiacciaia Discalca, cave Caverna grotta 	LIMITI AMMINISTRATIVI <ul style="list-style-type: none"> Limite di Comune Limite di Provincia Limite di Regione Limite di Stato 	VERTICI DI RETE <ul style="list-style-type: none"> Vertice IGM85 Capacità di illuminazione IGM Vertice di raffinemento 	SCARPATA ARTIFICIALE <ul style="list-style-type: none"> Scarpata artificiale terrapieno 	IDROGRAFIA <ul style="list-style-type: none"> Corso d'acqua in sede normale Lago naturale Lago artificiale Falut 	VEGETAZIONE <ul style="list-style-type: none"> Bosco di faggio Bosco di castagno Bosco di leccio Bosco di olmo Bosco di pino Bosco misto Bosco di abete Bosco di pino Bosco di cipressi Bosco di larici Bosco di conifere Passo arboreo cespugliato Vigneto Frutteto 	AGRUMENTO <ul style="list-style-type: none"> Uliveto Prato arbor. marcia Risato Seminativo Vivajo Corteo, ala corte Fila di alberi Albero monumentale 	ELEMENTI DIVISORI <ul style="list-style-type: none"> Siepe Canalotta Muro di sostegno 	EDIFICI E COSTRUZIONI <ul style="list-style-type: none"> Serra Tratto di linea elettrica Tralicco Palo Campo sportivo Edificio residenziale Edificio commerciale Edificio industriale Chiesa, basilica, luogo di culto Campione Sede di municipio Sede di ospedale Edificio di interesse pubblico Campetto Edificio in costruzione Edificio in disuso/abbandonato Edificio ferroviario 	<ul style="list-style-type: none"> Stazione autobus Edificio aeroportuale Edificio rurale, agricolo/rurale Tendone presuntuato Edificio minore baracca Edificio minore garage, box auto Edificio ricreativo/sportivo Edificio minore capanna, tomba Manufatto generico Stazione di trasformazione Gradinata di campo sportivo 	<ul style="list-style-type: none"> Diga Vasca, cisterna Fontana Piazza Torre paleontologica, cimitero, forno Piscina scoperta Rifugio montano, casello forestale Centrale idroelettrica, termoelettrica Croce isolata
--	---	---	---	---	--	--	--	---	--	---	--	--