



COMUNE DI LOMAZZO

Provincia di Como

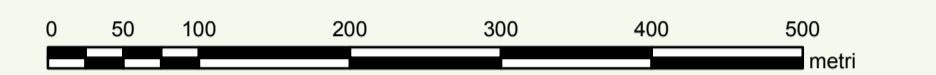
C.T.C.

Carta Tecnica Comunale

TAVOLA N°

2

Scala 1:5.000



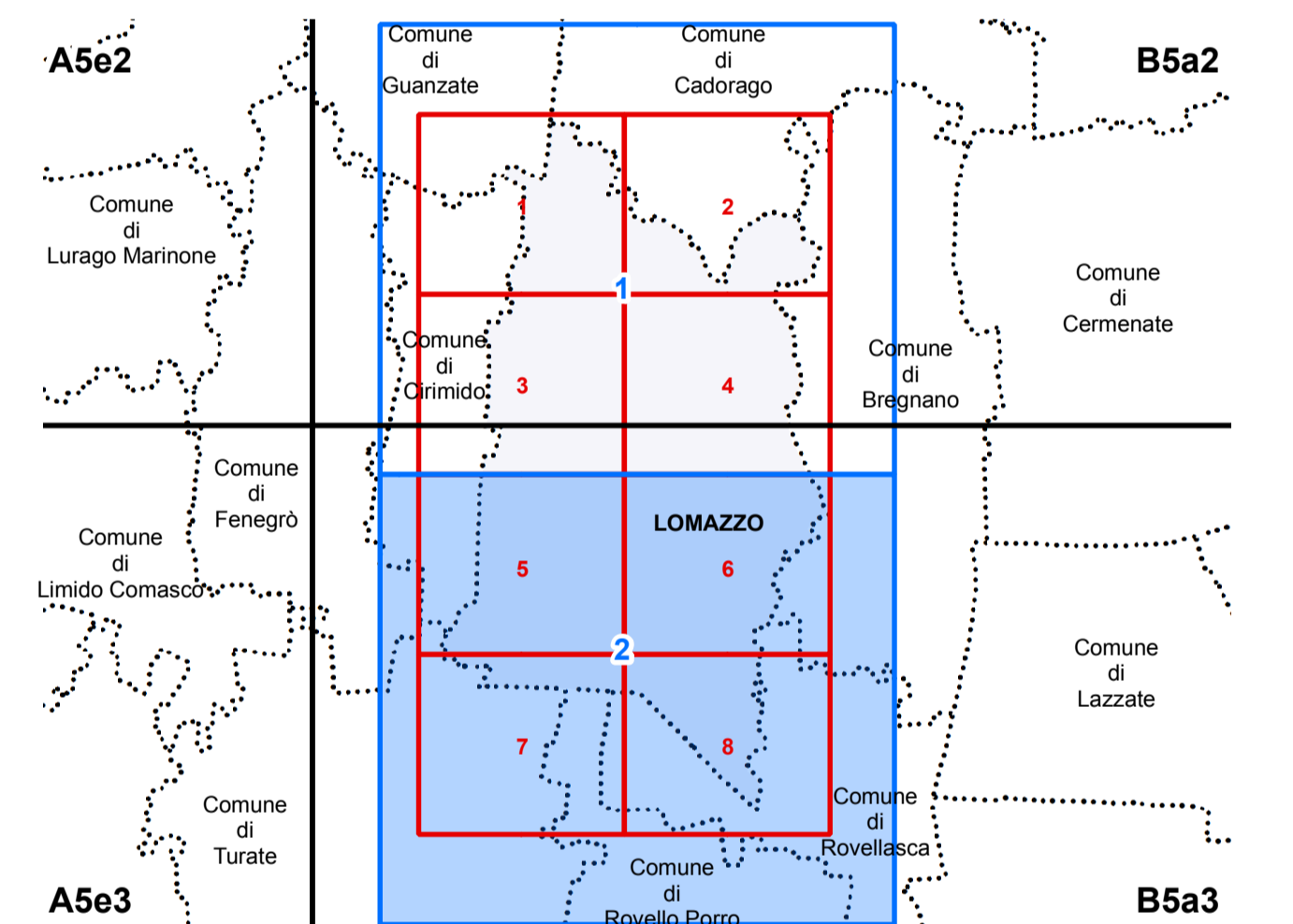
Rappresentazione conforme di Gauss, Ellissoide internazionale WGS 84 Fuso 32N
Le coordinate plane ed il reticolo chilometrico sono nel sistema cartografico UTM-WGS 84



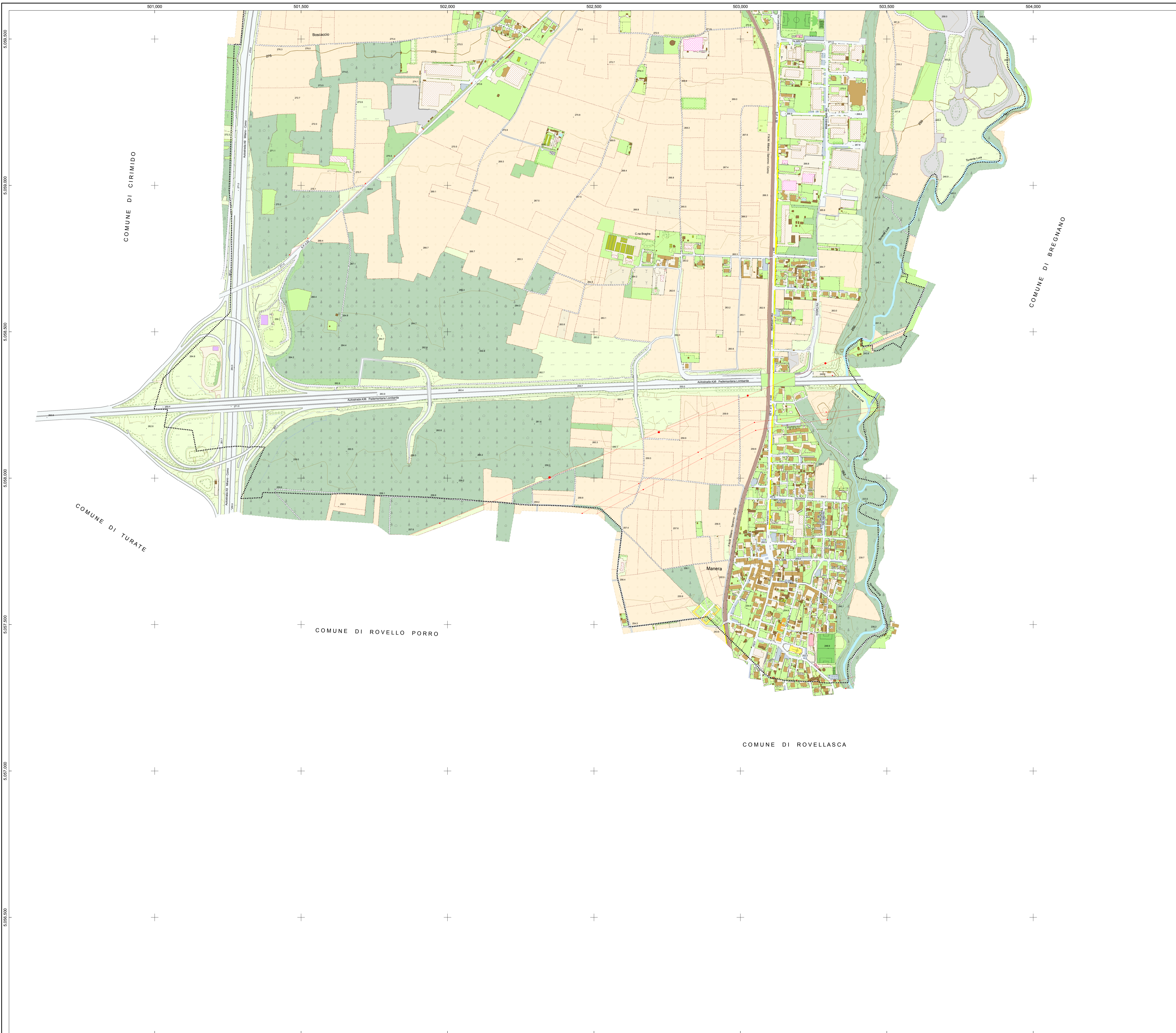
situazione al:
03/07/2016 (data del volo)

20133 Milano - Via A. Volperei, 2
Tel. 02/207661-207662-207663
www.scmg.it

QUADRO D'UNIONE E INQUADRAMENTO CTR 1:10.000



--- Limiti amministrativi comunali
— Foglio CTR 1:10.000



FERROVIE Binario di ferrovia Binario in costruzione / disuso Binario di metropolitana Binario tranviario Sede di trasporto su ferro Stazione di servizio VIABILITA' Viabilità principale Strada secondaria, camminabile Pista ciclabile	LIMITI AMMINISTRATIVI Limite di Comune Limite di Provincia Limite di Regione Limite di Stato VERTICI DI RETE Vertice IGM85 Caposede di illuminazione IGM Vertice di raffinamento	OROGRAFIA Punto quotato al suolo Curva di livello distriche Curva di livello ordinaria Scarpata naturale Alveo Canalone Roccia Pietraia ghiaione Dicaicca, cave Caverna grotta	IDROGRAFIA Scarpaia artificiale/terziario Corso d'acqua in sede normale Lago naturale Lago artificiale Fiume VEGETAZIONE Bosco di faggio Bosco di castagno Bosco di leccio Bosco di olmo Bosco di pino Bosco misto Bosco di abete Bosco di pino Bosco di cipressi Bosco di larici Bosco di conifere Pascolo arborato antropizzato Vigneto Frutteto	Agrumeto Uliveto Prato arborato Risoio Seminativo Vivaio Cantele, ala corte Filare di alberi Albero monumentale	ELEMENTI DIVISORI Siepe Cancallata Muro di sostegno EDIFICI E COSTRUZIONI Serra Tratto di linea elettrica Tralicco Palo Campo sportivo Edificio residenziale	Edificio commerciale Edificio industriale Chiesa, basilica, luogo di culto Campanile Sede di municipio Sede di ospedale Edificio di interesse pubblico Campo Edificio in costruzione Edificio in disuso/abbandonato Edificio ferroviario	Stazione autonoma Edificio aeroportuale Edificio rurale, agricolo/urbano Tendenza presuntuata Edificio minore baracca Edificio minore garage, box auto Edificio ricreativo/sportivo Edificio minore capanna, tomba Manufatto generico Stazione di trasformazione Gradinata di campo sportivo	Diga Vasca, cisterna Fontana Piazza Torre paleontologica, cimitero, forno Piazza scoperta Rifugio montano, casello forestale Centrale idroelettrica, termoelettrica Croce isolata
---	--	---	--	---	--	--	--	---