



COMUNE DI LOMAZZO

Provincia di Como

C.T.C.

Carta Tecnica Comunale

TAVOLA N°

6

Scala 1:2.000

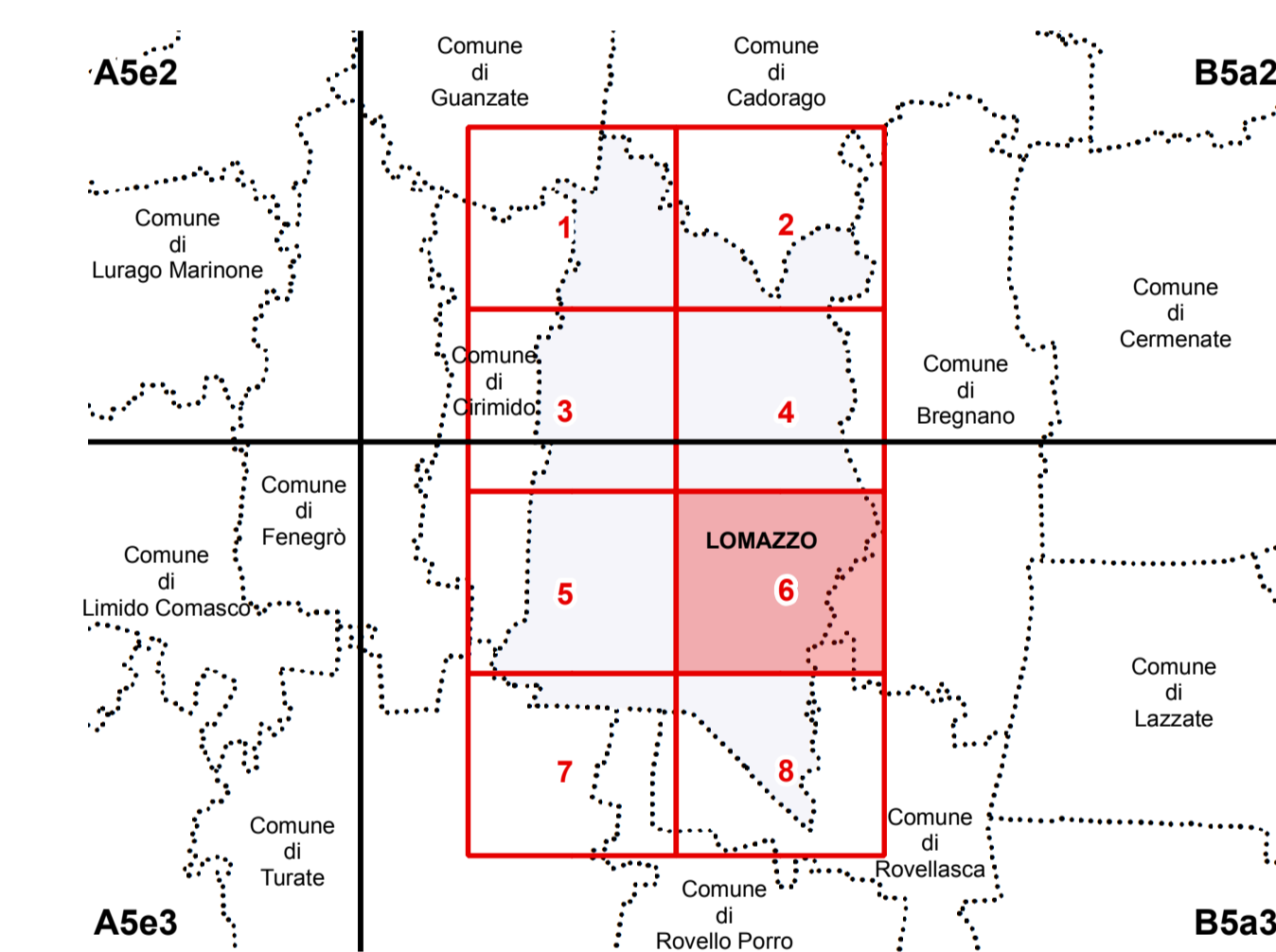


Rappresentazione conforme al Gauss, Elissoido internazionale WGS 84 Fuso 32N
Le coordinate plane ed il reticolo chilometrico sono nel sistema cartografico UTM-WGS 84

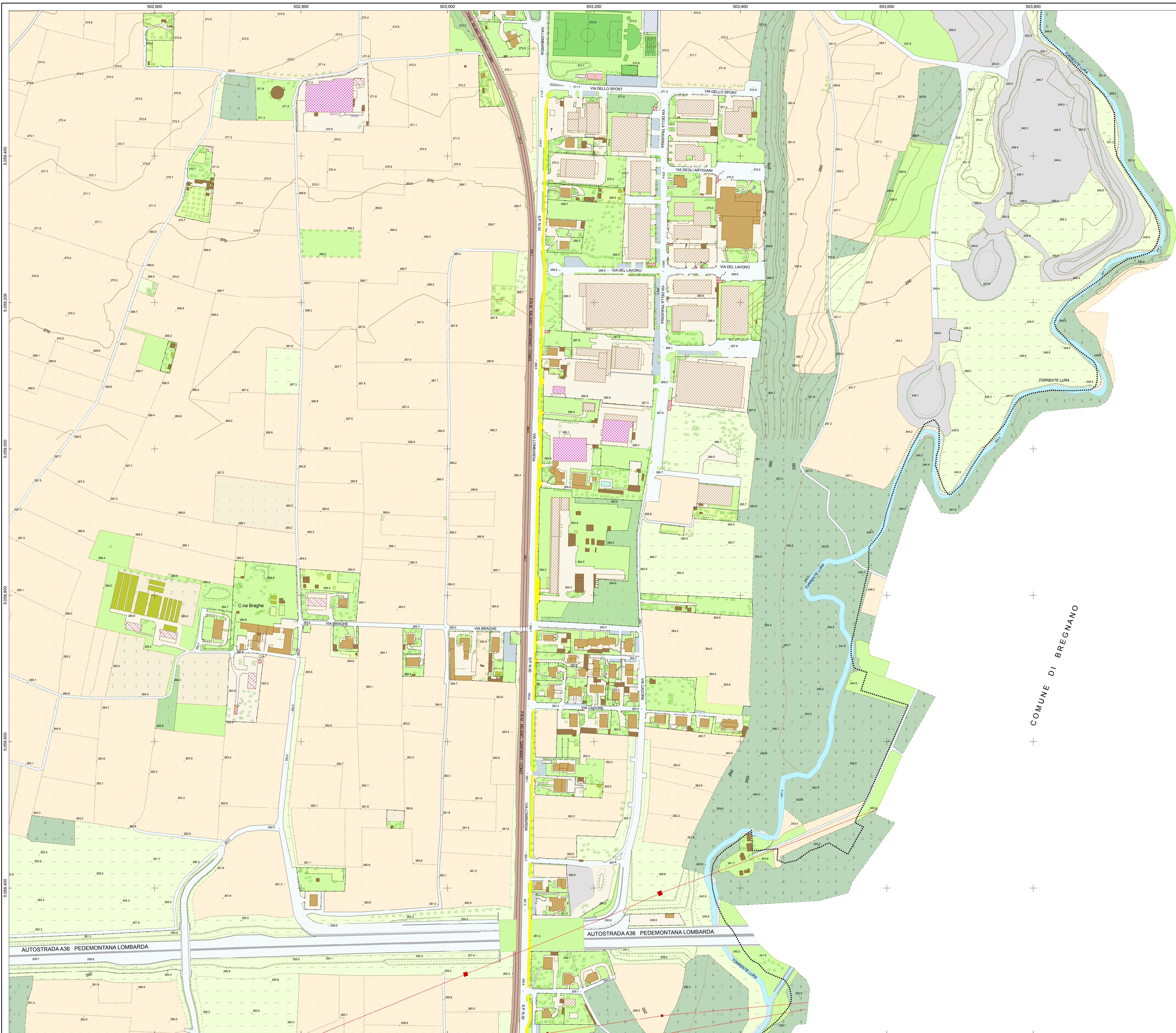


situazione al:
03/07/2016 (data del volo)

QUADRO D'UNIONE E INQUADRAMENTO CTR 1:10.000



- Cartografia scala 1:2000
- Limiti amministrativi comunali
- Foglio CTR 1:10.000



FERROVIE	Marcatocelesti - barriera passaggio pedonale	Autostada	VERTICI DI RETE	Nivato	IDROGRAFIA	Bosco di castagno	Bosco di conifere	Seminativo	Cancelletta	Scale, percorsi e scalinate	Edificio commerciale sede di centro commerciale	Sede di telecomunicazioni	Edificio terraveno	Centrale idroelettrica
Binario in ferrovia	Stazione di servizio	Ponte stradale	Vertice IGM95	Canterre	Corso d'acqua in sede normale	Bosco di leccio	Pascolo arborato ortogestito	Orti	Muro in muratura	Rampa	Edificio industriale stabilimento industriale	Sede di Provincia	Edificio rurale, agricolo	Centrale termoelettrica
Binario in costruzione	Vialeto	Galleria	Caposella livellazione IGM	Rocca	Corso d'acqua in sede scollinaria	Bosco di olmo	Insolito	Vivajo	Muro a secco	Camp apposti	Edificio arioso	Tendone pressurizzato	Rifugio montano caesio forestale	
Binario in disuso	Mulo	Sentiero	Vertice di rifilamento	Pietrile ghiaione	Lago naturale	Bosco di pino	Vigneto	Acqua pubblica, gavani	Muro di sostegno	Edificio residenziale	Edificio con sottopassaggio	Stazione autostrada	Case sparse, insediamento	
Binario di metropolitana	Plata ciclabile	LIMITI AMMINISTRATIVI	Vertice di livellamento	Cava	Lago artificiale	Bosco misto	Frutteto	Corte, ala, corte	Edificio di servizio	Edificio con portico	Edificio minore garage, box auto	Stazione passeggeri ferroviaria	Case sparse, insediamento	
Binario tranviario	Visibilità principale	----- Limiti di Comune	Punto quotato al suolo	Discarica	Spaglia	Bosco di abete	Argumato	Tettoia	Sede di servizio socio assistenziale	Edificio con sottopassaggio	Edificio minore baracca	Edificio aeroportuale	Case sparse, insediamento	
Sede di trasporto su ferro	Parteggiato, fascia di scorta laterale	----- Limiti di Provincia	----- Curva di livello districte	Caverna grotta	VEGETAZIONE	Bosco di pino	Uliveto	Serra	Sede di servizio pubblico	Edificio con sottopassaggio	Edificio minore garage, box auto	Edificio aeroportuale	Case sparse, insediamento	
VIABILITA'	Passaggio a livello	----- Limiti di Regione	----- Curva di livello ordinaria	Scarpate artificiale temporaneo	Bosco di faggio	Bosco di cipressi	Prato erbai in gestione, marcia	Tratto di linea elettrica	Edificio in costruzione	Edificio con sottopassaggio	Edificio minore garage, box auto	Edificio aeroportuale	Case sparse, insediamento	
Passaggio a livello	Rota di traffico	----- Limiti di Stato	----- Scarpate naturale			Bosco di larici	Risale	Traliccio	Edificio in disuso/abbandonato	Edificio con sottopassaggio	Edificio minore garage, box auto	Edificio aeroportuale	Case sparse, insediamento	
								Palo	Edificio in disuso/abbandonato	Edificio con sottopassaggio	Edificio minore garage, box auto	Edificio aeroportuale	Case sparse, insediamento	