

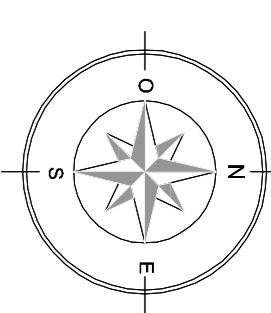
VARIANTE GENERALE

sistema edilizio C.C. n° del 2018
sproporzioni edilizie C.C. n° del 2018

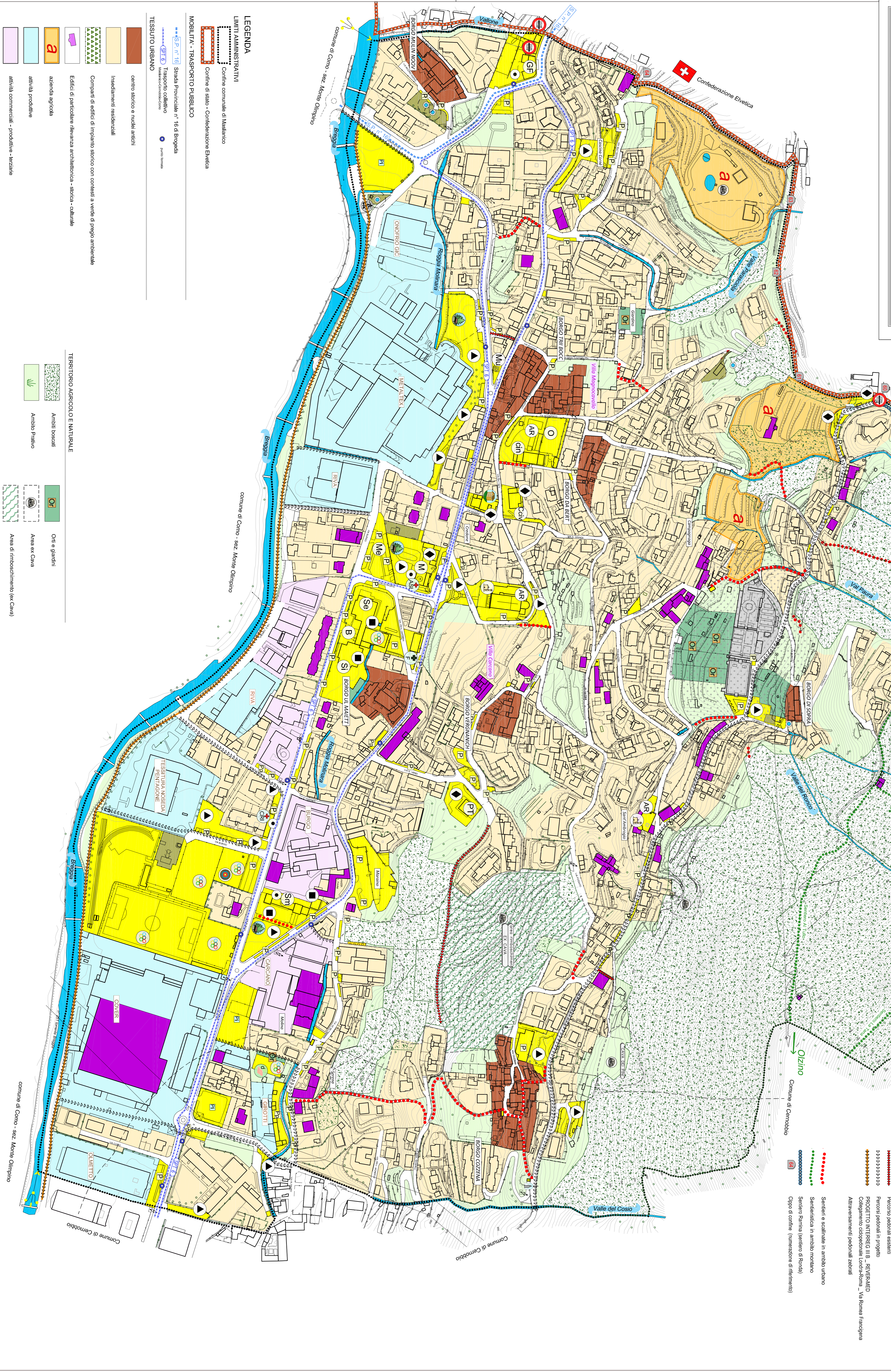
Il sindaco Il progettista
dott. Arch. Malesina Spini Srl, Talamo Chiavari Dott.ssa Tereza Prastel Green Camini I Longhi

collaboratori
Stella Magnani

PROF. Arch. Malesina Spini - Luminetti (CS) - I. C. Gallati, 39 - tel. 031/5092922 - fax 031/5092929 - Mail: malesinastellamagnani@libero.it



- LEGENDA**
ATTREZZATURE PUBBLICHE E DI INTERESSE PUBBLICO O GENERALE
- COMUNALI:**
- strutture per l'istruzione
 - (SI) Scuola dell'infanzia (SG) Scuola primaria (SM) Scuola media
 - ◆ attrezzature di interesse comune
 - (M) Sede Municipale (CdV) Centro Civico (PT) Ufficio Postale
 - (B) Biblioteca (Me) Area Mercato (Mu) Monumento
 - (AR) Chiesa ardenne (D) Dogana (GF) Guardia di finanza
 - (AR) attrezzature religiose (O) Oratorio (†) Edicole - cappelle
 - (Ch) Chioschi
 - ▼ verde - orti giardini
 - parco attrezzato
 - ⊕ attrezzature sanitarie
 - ⊕ Farmacia (C) Croce Rossa Italiana (A) Azienda Sanitaria locale
 - ⊕ attrezzature sportive
 - ⊕ Campo azeri (C) Campo da tennis privato attrezzato
 - ⊕ Attrezzature generali di interesse sovracomunale
 - P Parcheggio (Pz) Parcheggio privato
 - ⊕ Spazi funzionali agli insediamenti produttivi
 - Area artigianale e relativa fascia di rispetto
 - Impianti tecnologici esistenti
- RETE PERCORSI PEDONALI**
- Percorsi pedonali esistenti
 - Percorsi pedonali in progetto
- PROGETTO INTERREGIO I.B. - REGIONALE**
Collegamento autostradale Lodovico il Moro - Via Rovato e Francoguarda
Attraversamenti pedonali segnalati
- Sentieri e scalinate in ambito urbano
 - Sentieristica in ambito rurale
 - Sentieri Rinnati (sentieri di Riva)
 - Capre di valle (immersione di rifinitura)



- LEGENDA**
- LIMITI AMMINISTRATIVI**
- Confine comunale di Maslianico
 - Confine di stato - Confederazione Elvetica
- MOBILITÀ - TRASPORTO PUBBLICO**
- Strada Provinciale n° 16 di Boglietta
 - Trasporto collettivo
 - Transito urbano
- TESSUTO URBANO**
- centro storico e nuclei antichi
 - insediamenti residenziali
 - Complessi di edifici di impatto storico con contesti a verde di pregio ambientale
 - Edifici di particolare rilevanza architettonica - storica - culturale
 - azienda agricola
 - attività produttive
 - attività commerciali - produttive - servizi
- TERRITORIO AGRICOLO E NATURALE**
- Aree boschive
 - Aree Prato
 - Orti e giardini
 - Aree ex Casa
 - Aree di insediamento (ex Casa)