

**UNIONE DEI COMUNI
RIVIERA DEL BREGAGNO**
-PROVINCIA DI COMO-

**CARTA DEGLI ELEMENTI
IDROGEOLOGICI**

IL TECNICO INCARICATO:

Geo.Te.Am.
Studio di Geologia Tecnica
ed Ambientale
Dott. Geol. Depoli Claudio
Dott. Geol. Adamoli Cristian
Via Villaggio 11 - 23823 Calcio (C)
Tel. +39 0341 933011
www.geoteam.it
tecnic@geoteam.it

IL SINDACO:

IL SEGRETARIO:

DATA:

Settembre 2010

SCALA:

1:10,000

ALL.:

TAV.:

6

LEGENDA

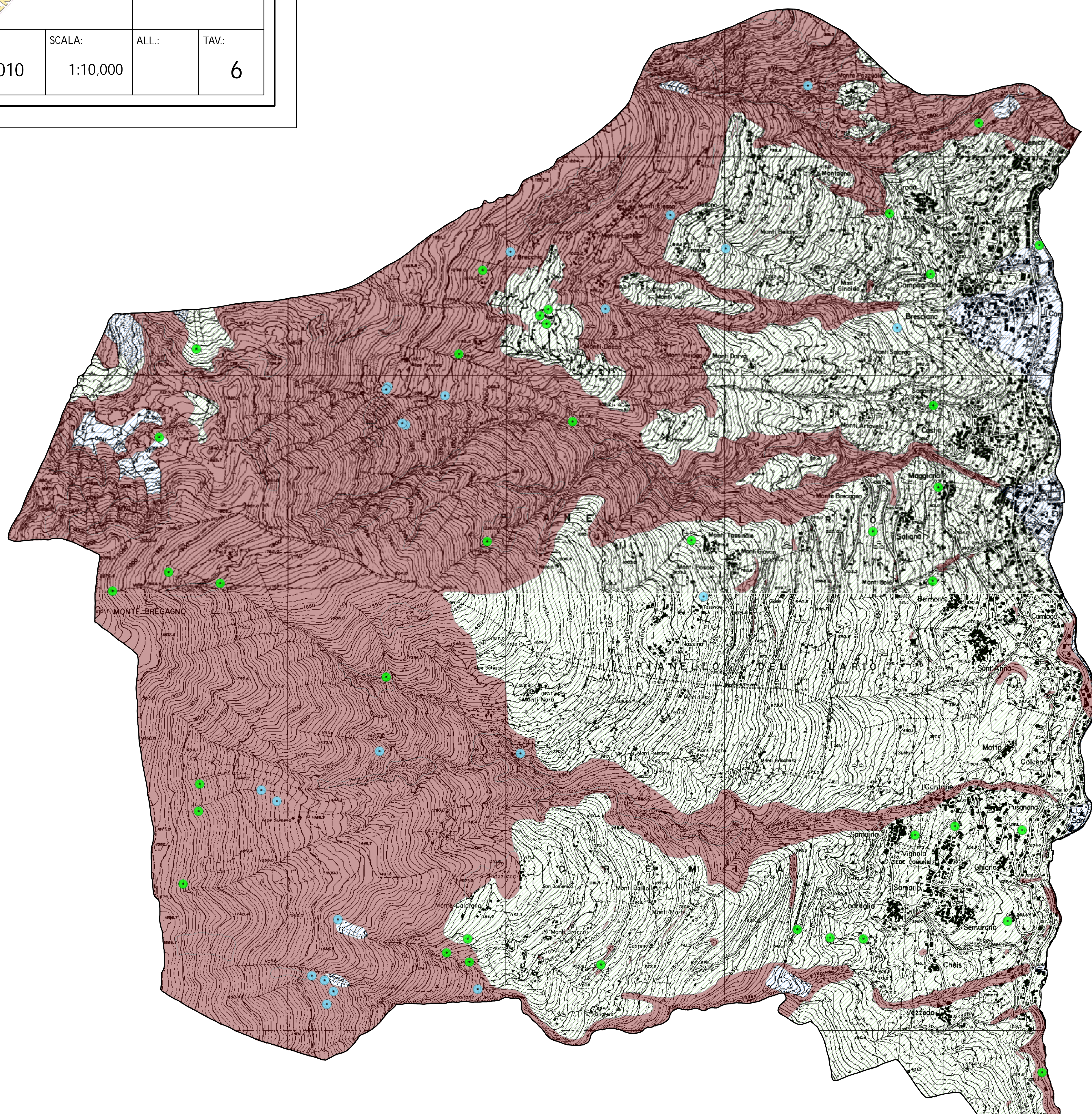
- Confine comunale
- ! Sorgenti (da database geoambientali)
- ! Sorgenti (da database provincia di Como)

PERMEABILITA'
Substrato

- Permeabilità da elevata a media
- Permeabilità da media a ridotta
- Permeabilità da ridotta a molto ridotta

Terreno

- Permeabilità da elevata a media ($10^{-2} < k < 10^{-4}$)
- Permeabilità da media a ridotta ($10^{-4} < k < 10^{-6}$)
- Permeabilità da ridotta a molto ridotta ($10^{-6} < k < 10^{-9}$)



M