

Prove penitometriche

FORME E PROCESS LEGATI ALL'ATTIVITA' GLACIALE	STATO DI ATTIVITA'
Cresta di morena terminale	INATTIVO
Orti di terrazzi morfologici	INATTIVO
Masso erratico	INATTIVO

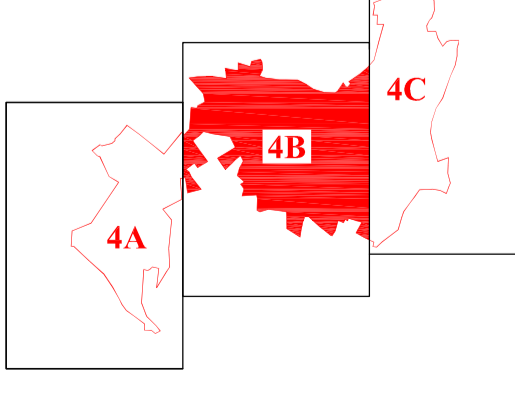
Limite comunale

**COMUNE DI ORSENIKO**  
**PROVINCIA DI COMO**

**AGGIORNAMENTO AI SENSI DELLA D.G.R. 28 MAGGIO 2008 - N.8/7374**  
**Criteri ed indirizzi per la definizione della componente geologica, idrogeologica e sismica del Piano di Governo del Territorio, in attuazione dell'art.57, comma 1, della l.r. 11 marzo 2005, n.12**

Dot. Geol. Maurizio Penati

Dot.ssa Geol. Mariarita Todeschini



**CARTA GEOLOGICO APPLICATIVA**

FEBBRAIO 2010

SCALA 1: 2.000

TAVOLA 4B

**LEGENDA DELLA DINAMICA GEOMORFOLOGICA E DELLE CARATTERISTICHE GEOTECNICHE**

PERIODO	UNITA' GEOLOGICHE	CARATTERISTICHE LITOLOGICHE	CARATTERISTICHE GEOTECNICHE
EOCENE	UNITA' POST GLACIALI Depositi alluvionali e lacustri recenti ed attuali (Olocene)	Ghiaie medio grossolane a supporto di matrice sabbiosa e sabbie da fini a grossolane	$\gamma_t = 1,30-1,85 \text{ t/m}^3$ $\phi = 28^\circ-32^\circ$
		Argille, argille limose e torbe localmente contenenti molluschi di acque dolci e radici	$\gamma_t = 1,60-1,65 \text{ t/m}^3$ $\phi = 24^\circ-28^\circ$
PLEISTOCENE	COMPLESSO GLACIALE DI CANTU' Depositi glaciali e fluvio-glaciali di contatto glaciale con spessore superficiale da 0 a 2 m (Wurm)	FACIES GLACIALE Limi sabbiosi con ghiaie e blocchi, mal selezionati generalmente massivi	$\gamma_t = 1,75-1,80 \text{ t/m}^3$ $\phi = 25^\circ-31^\circ$
		FACIES FLUVIOGLACIALE Ghiaie medio grossolane a supporto di matrice sabbiosa e sabbie da fini a grossolane	$\gamma_t = 1,75-1,80 \text{ t/m}^3$ $\phi = 25^\circ-32^\circ$
	COMPLESSO GLACIALE DI MUSELLA Depositi glaciali con spessore superficiale da 3 a 5 m (Riss)	FACIES GLACIALE Limi sabbiosi con ghiaie e blocchi, selezionati generalmente massivi	$\gamma_t = 1,75-1,80 \text{ t/m}^3$ $\phi = 24^\circ-30^\circ$

**LEGENDA DELLA DINAMICA GEOMORFOLOGICA**

AGENTE MORFODINAMICO	FORMA O PROCESSO	SIMBOLO	STATO DI ATTIVITA'		
			ATTIVE	QUIESCENTI	INATTIVE
A S C U P E	Area interessata da ruscellamento diffuso		•		
C R O I R E I N A T I	Ruscellamento concentrato		•	•	
	Tratti d'alveo in erosione al fondo		•	•	
	Scarpate fluviali in erosione		•		
	Direzione di deflusso idrico superficiale		•	•	
	Aree esondabili		•		
	Aree paludose con ristagno di acqua		•		