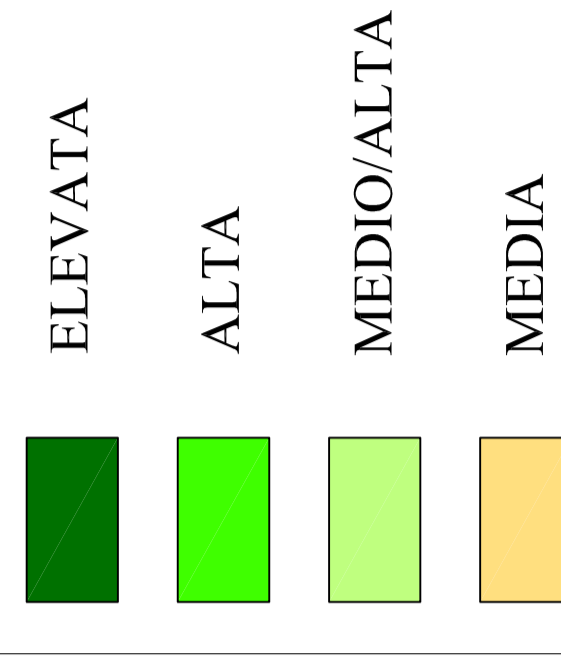


LEGENDA

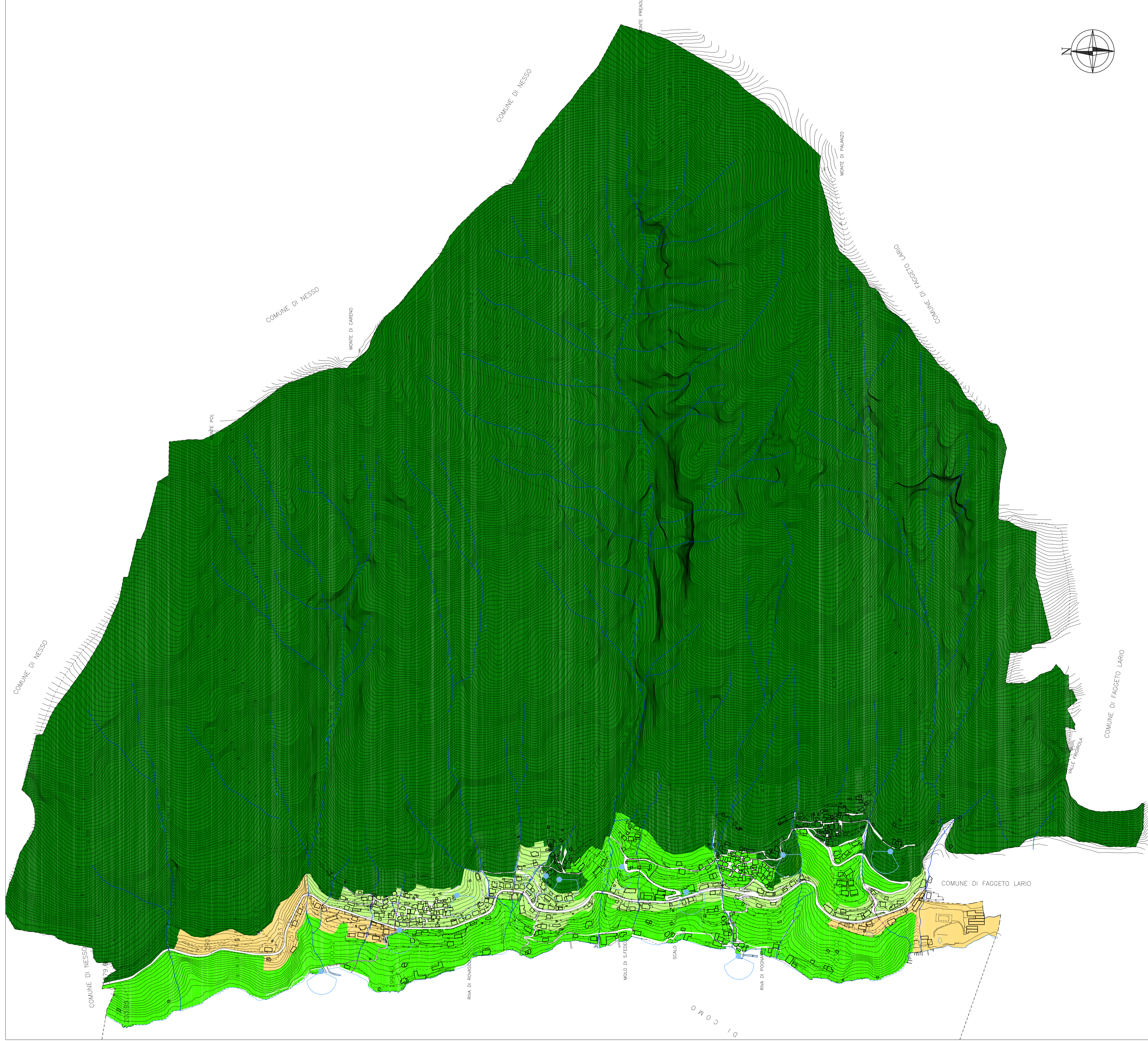
CLASSI DI SENSIBILITA' PAESISTICA



PUNTI PANORAMICI D'AMPIO ORIZZONTE



CONI VISIVI PRINCIPALI



Comune di Pagnana Lario
(Provincia di Como)



PIANO DI GOVERNO DEL TERRITORIO

DOCUMENTO DI PIANO
FASE RICOGNITIVA - CONOSCITIVA

ANALISI AMBIENTALE
Classificazione paesistica

A5.3

SCALA: 1: 4.000

settembre 2009

Progettazione urbanistica:

Dott. arch. Giuseppe Tettamanti *scr. albo di Como n.° 165-A*
Dott. arch. Giovanna Moretti *scr. albo di Como n.° 1984-A*

con
Dott. arch. Nicola Tettamanti *scr. albo di Como n.° 2254-A*

Valutazione Ambientale Strategica I.A.S.:

Dott. arch. Giuseppe Tettamanti *scr. albo di Como n.° 165-A*
Dott. arch. Giovanna Moretti *scr. albo di Como n.° 1984-A*

con
Dott. arch. Marco Malinverno *scr. albo di Como n.° 2121-A*

ADOZIONE	D.C.C. 02.02.2009 n.° 2
COMPATIBILITA' P.T.C.P.	09.06.2009 n.° 23/28293
OSSERVAZIONI APPROVAZIONE	D.C.C. 31.08.2009 n.° 20

Il Sindaco

LA RIPRODUZIONE DEL PRESENTE DOCUMENTO È VIETATA A NORMA DELL'ART. 17 DELLA LEGGE 24 MARZO 1963 N. 1615 (RIFORMA DEL DIRITTO D'AUTORE) E DELL'ART. 17 DELLA LEGGE 22 MARZO 1961 N. 364 (RIFORMA DEL DIRITTO D'AUTORE).