

# COMUNE DI PROSERPIO

Provincia di Como

## COMPONENTE GEOLOGICA, IDROGEOLOGICA E SISMICA DEL PIANO DI GOVERNO DEL TERRITORIO

PROGETTO Aggiornamento studio geologico comunale ai  
senzi della d.g.r. n. 28/05/2008 n.8/7374

OGGETTO CARTA DI FATTIBILITÀ

### TAVOLA 4 B

SCALA: 1 : 2.000

DATA: Febbraio 2009

NOTE

0 Prima emissione

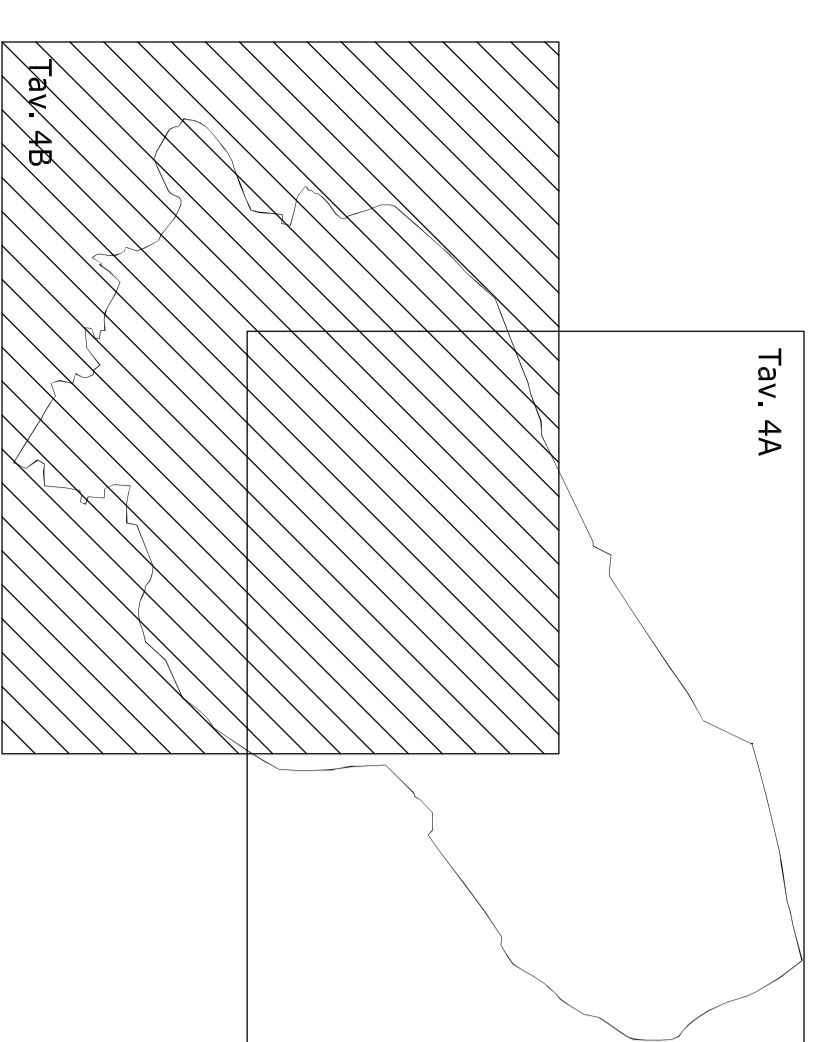
Rev.1 Estensione altro territorio Feb. 2009

Rev.2 - - -

Rev.3 - - -

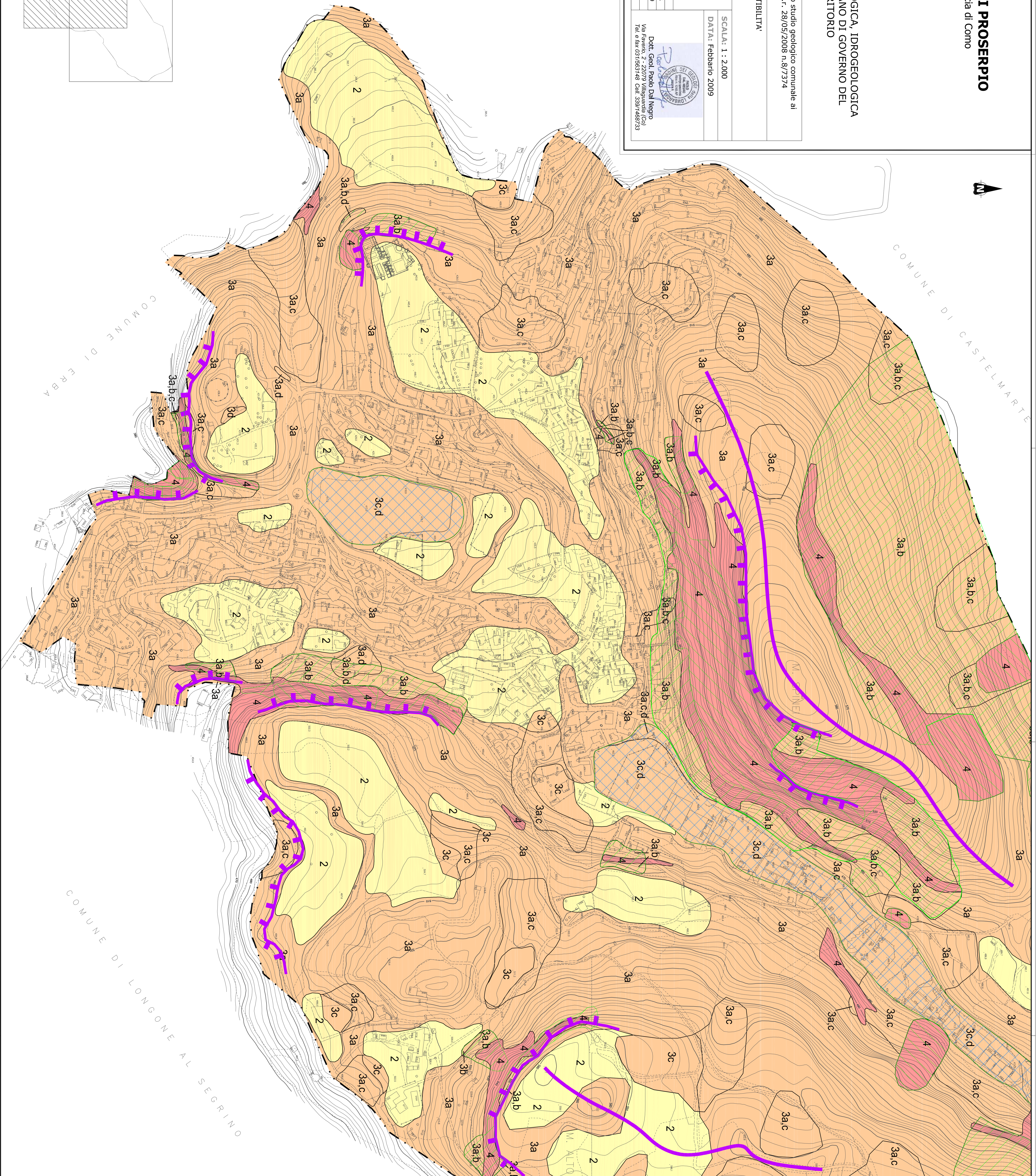


Dott. Geol. Paolo Dal Negro  
Via Pavone, 2 - 22079 Vilagrande (CO)  
Tel. e fax 031/565148 Cell. 339/1488733



Tav. 4A

Tav. 4B



### LEGENDA

#### Fattibilità delle azioni di piano

- 1** CLASSE 1 - FATTIBILITÀ SENZA PARTICOLARI LIMITAZIONI.  
La classe comprende quelle aree che non presentano particolari limitazioni all'utilizzo a scopi edificatori e/o alla modifica della destinazione d'uso e per le quali deve essere direttamente applicato quanto prescritto dal d.m. 14 gennaio 2008 "Norme tecniche per le costruzioni" - (NON PRESENTI)
- 2** CLASSE 2 - FATTIBILITÀ CON MODESTE LIMITAZIONI.  
Le aree della classe sono quelle in cui, in relazione a fenomeni di instabilità della tipologia dei crolli e del rotolamento di blocchi, aree marginalmente interessate da modesti fenomeni di crollo, aree con pareti di limitata estensione, aree potenzialmente interessate da modesti fenomeni di distacco, rimbombamento e rotolamento di blocchi da depositi superficiali.  
Sono da escludere:  
- Aree a pendenza da intermedi ad elevata, con pericolosità potenziale di innesco di fenomeni di instabilità.  
- Scoscese 3b.  
- Aree a pericolosità medio-bassa in relazione a fenomeni di instabilità della tipologia dei crolli e del rotolamento di blocchi: aree marginalmente interessate da modesti fenomeni di crollo, aree con pareti di limitata estensione, aree potenzialmente interessate da modesti fenomeni di distacco, rimbombamento e rotolamento di blocchi da depositi superficiali.  
Sono da escludere:  
- Aree a pendenza da intermedi ad elevata, con pericolosità potenziale di innesco di fenomeni di instabilità.

- 3** CLASSE 3 - FATTIBILITÀ CON CONSISTENTI LIMITAZIONI.  
La classe è le zone nelle quali sono state riscontrate consistenti limitazioni all'utilizzo a scopi edificatori e/o alla modifica della destinazione d'uso per le condizioni di pericolosità/vulnerabilità individuale, per il superamento delle quali potrebbero rendersi necessari interventi specifici o opere di difesa.  
Sono da escludere:  
- Aree a pendenza da intermedi ad elevata, con pericolosità potenziale di innesco di fenomeni di instabilità.  
- Scoscese 3b.  
- Aree a pericolosità medio-bassa in relazione a fenomeni di instabilità della tipologia dei crolli e del rotolamento di blocchi: aree marginalmente interessate da modesti fenomeni di crollo, aree con pareti di limitata estensione, aree potenzialmente interessate da modesti fenomeni di distacco, rimbombamento e rotolamento di blocchi da depositi superficiali.  
Sono da escludere:  
- Aree a pendenza da intermedi ad elevata, con pericolosità potenziale di innesco di fenomeni di instabilità.

- 4** CLASSE 4 - FATTIBILITÀ CON GRANDI LIMITAZIONI.  
La classe comprende quelle aree in cui, in relazione a fenomeni di instabilità della tipologia dei crolli e del rotolamento di blocchi, aree marginalmente interessate da modesti fenomeni di crollo, aree con pareti di limitata estensione, aree potenzialmente interessate da modesti fenomeni di distacco, rimbombamento e rotolamento di blocchi da depositi superficiali.  
Sono da escludere:  
- Aree a pendenza da intermedi ad elevata, con pericolosità potenziale di innesco di fenomeni di instabilità.  
- Scoscese 3b.  
- Aree a pericolosità medio-bassa in relazione a fenomeni di instabilità della tipologia dei crolli e del rotolamento di blocchi: aree marginalmente interessate da modesti fenomeni di crollo, aree con pareti di limitata estensione, aree potenzialmente interessate da modesti fenomeni di distacco, rimbombamento e rotolamento di blocchi da depositi superficiali.  
Sono da escludere:  
- Aree a pendenza da intermedi ad elevata, con pericolosità potenziale di innesco di fenomeni di instabilità.

- #### Aree a pericolosità sismica locale
- Z1a - Zona caratterizzata da movimenti franosi attivi
  - Z1b - Zona caratterizzata da movimenti franosi quiescenti
  - Z1c - Zona potenzialmente franosa o esposta a rischio frana
  - Z2a - Zona di ciglio H>10 m
  - Z2b - Zona di cresta rocciosa e/o cocuzzolo: appuntite - arrotondate
  - Z2c - Zona di frangibile a di piuma con presenza di depositi alluvionali e/o fluvio-glaciali granulari e/o coesivi
  - Limiti aree pericolosità sismica locale
  - Confine comunale