

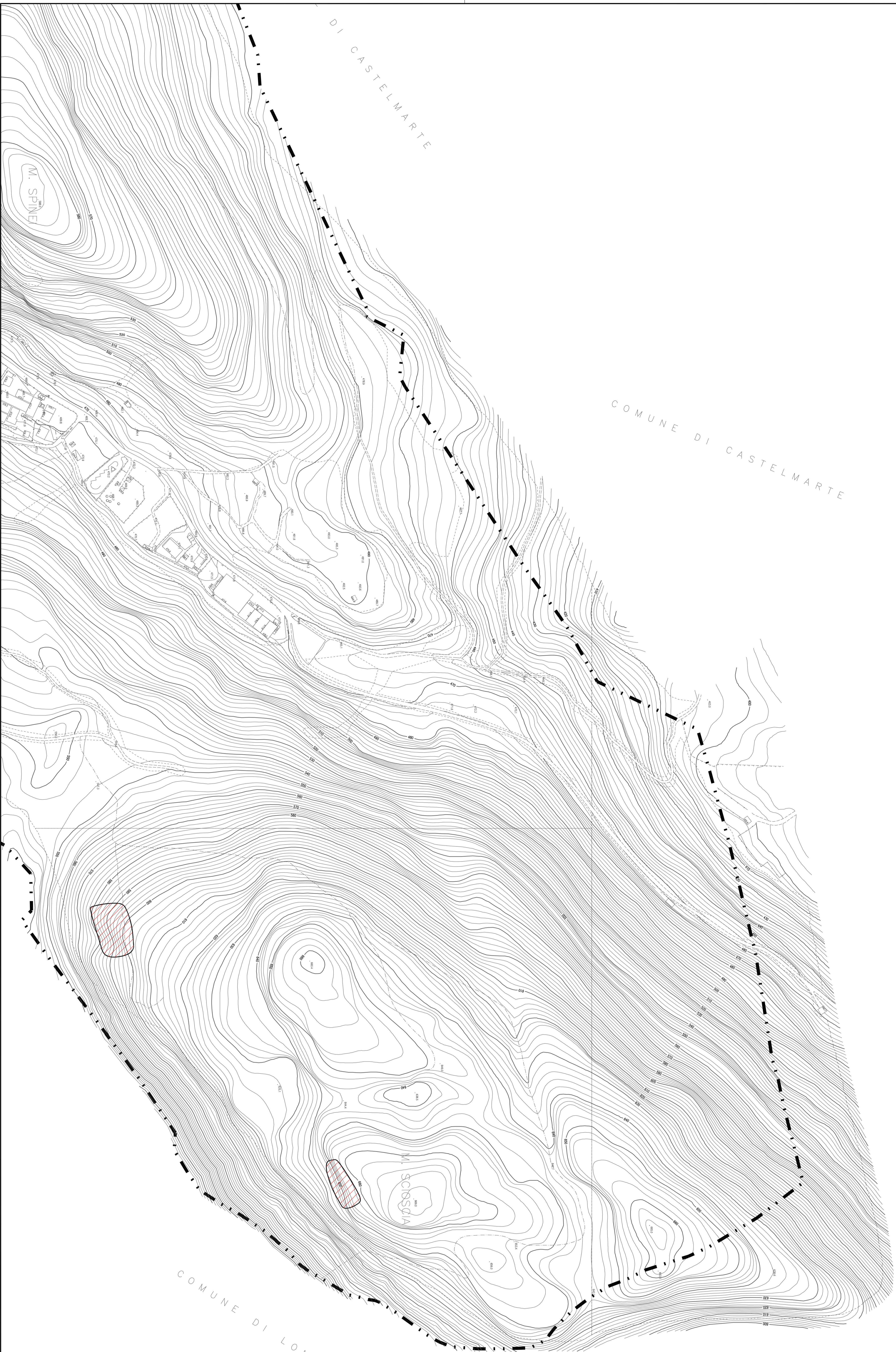


COMUNE DI CANZO

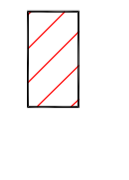

COMUNE DI CASTELMARTE

DI CASTELMARTE

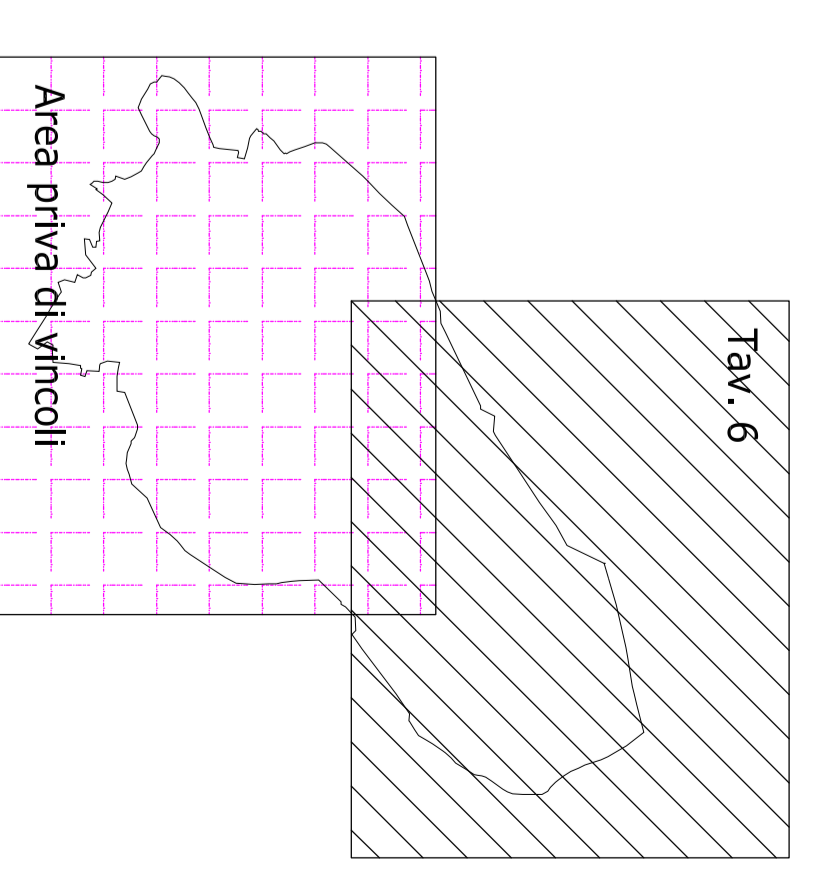
COMUNE DI LONGONE AL SEGRINO



LEGENDA

Simbologia	Definizione	Normativa di riferimento
	Quanto del dissesto proposto in aggiornamento al vigente	
	Area di fama paesistica (Fp)	Art. 9 NTA PAI

 Confine comunale



COMUNE DI PROSERPIO
Provincia di Como

**COMPONENTE GEOLOGICA, IDROGEOLOGICA
E SISMICA DEL PIANO DI GOVERNO DEL
TERRITORIO**

PROGETTO Aggiornamento studio geologico comunale ai
sensi della d.g.r. 28/05/2008 n.8/7374

OGGETTO CARTA DEI VINCOLI

TAVOLA 6

NOTE	Data
0 Prima emissione	Feb. 2009
Rev.1	-
Rev.2	-
Rev.3	-

SCALA: 1 : 2.000
DATA: Febbraio 2009

Dott. Geol. Paolo Dal Negro
 Via Favento, 2 - 22079 Valgaventa (CO)
 Tel. e fax 031/563148 Cell. 33971489733

