

COMUNE DI PUSIANO
(PROVINCIA DI COMO)

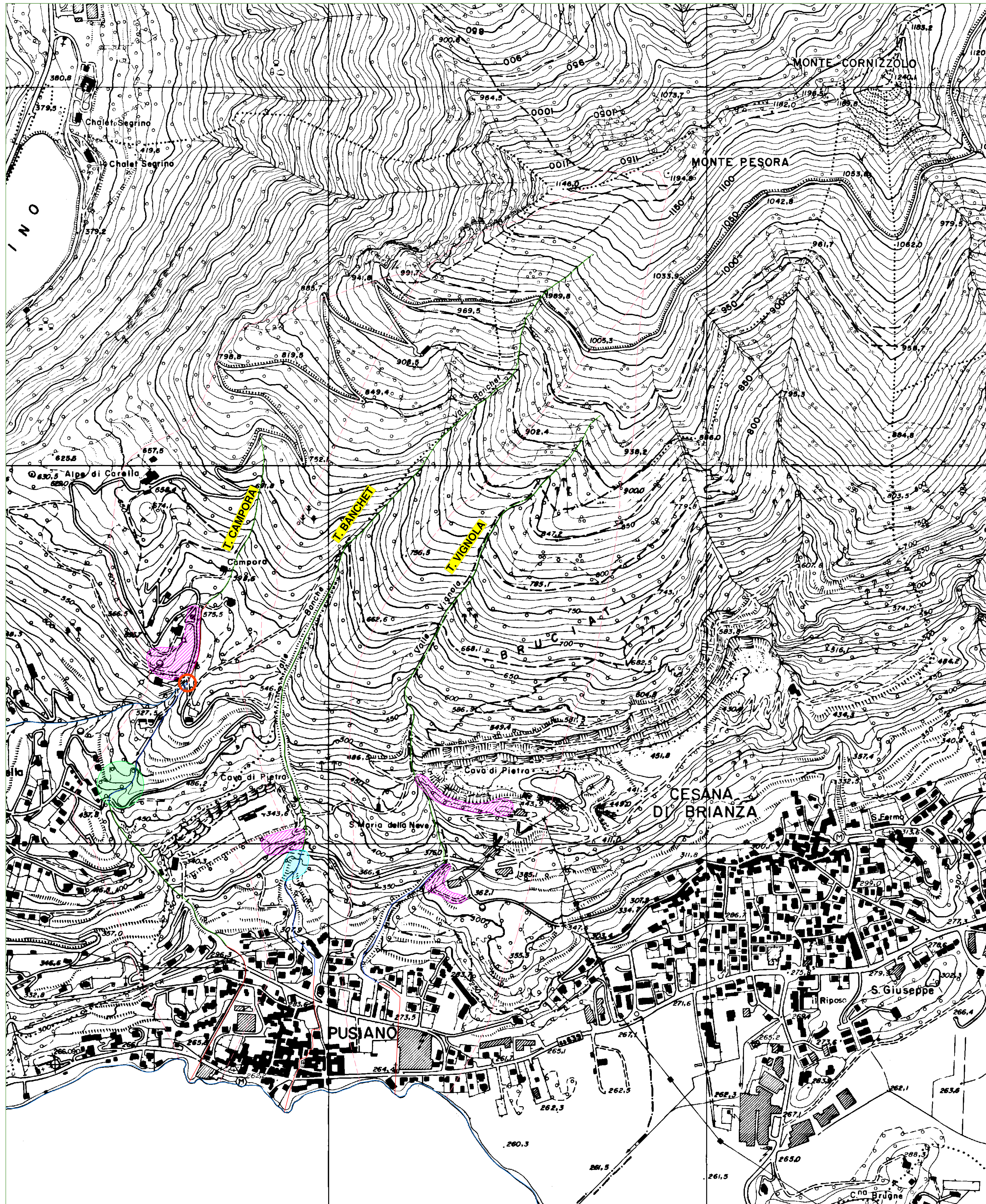
VALUTAZIONE E ZONAZIONE DELLA PERICOLOSITA'
DA CONOIDE - T. CAMPORA - T. BANCHET - T. VIGNOLA

CARTA MORFOLOGICA
BACINI IDROGRAFICI









TAV. 06

Scala 1:5.000

DATA PRIMA EMISSIONE: LUGLIO 2002



LEGENDA

-  Bacino idrografico torrenti
-  Alveo naturale prevalentemente in roccia con copertura di modesto spessore
-  Alveo naturale inciso nei depositi morenici di medio spessore (4-5mt)
-  Alveo artificiale o intubato (vedi rilievo dettaglio tav.02)
-  Area di espansione laterale di eventuali colate detritiche con origine nella parte alta del torrente
-  Punto di deviazione delle acque che defluiscono naturalmente verso il Lago del Segrino nell'alveo del T. Campora
-  T. CAMPORA - Area individuata come possibile sorgente di distacco di materiale; attualmente sono in corso lavori di regimazione ed interventi volti a ridurre i rischi di erosione e conseguente trasporto solido
-  T. BANCHET - Area con presenza di modeste quantità di materiale instabile