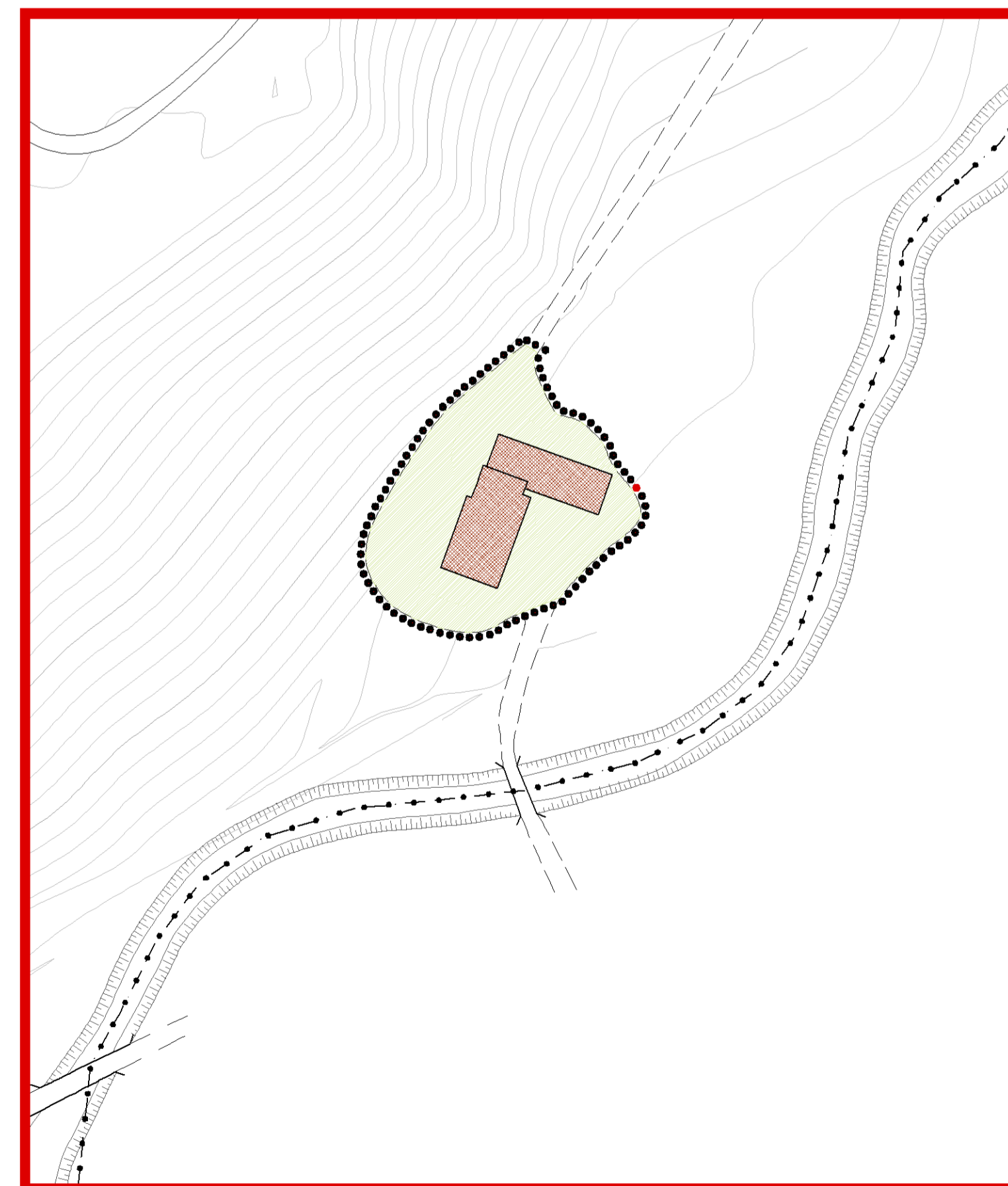


Mulino Tibis



Mulino Bergamo

Nucleo di Rodero

- LEGENDA**
- Delimitazione dei Nuclei di Antica Formazione
  - Significativa quinta prospettica di relazione con gli spazi pubblici
  - Edifici e relative pertinenze vincolati ai sensi del D.Lgs 42/2004
  - Edifici in elevato stato di degrado
  - Edifici in fase di ristrutturazione
  - Presenza di box al piano terra
  - Passi carrai di accesso alle corti interne
  - Parcheggi e spazi pubblici
  - Superfici scoperte pertinenziali a verde
  - Superfici scoperte pertinenziali a cortile
- ANALISI MORFOLOGICA**
- Edificio caratterizzato da elementi di interesse storico e/o artistico
  - Edificio coerente con il contesto storico-ambientale
  - Edificio rustico caratterizzato da significativi elementi architettonici connotativi della tradizione rurale
  - Edificio complessivamente coerente con il contesto storico-ambientale ma contraddistinto da singoli elementi compositivi e decorativi dissonanti
  - Edificio che per elementi compositivi non è coerente con i caratteri formali e le tecniche costruttive della tradizione locale
  - Manufatto accessorio coerente con il contesto
  - Manufatto accessorio non coerente con il contesto

<p>COMUNE DI <b>RODERO</b> PROVINCIA DI COMO</p>	<p><b>PIANO DI GOVERNO DEL TERRITORIO</b></p>
	<p><b>PIANO DELLE REGOLE</b> ai sensi dell'art. 10 della L.R. 12/2005</p>
<p>Fase di approvazione - Delib. C.C. n. del Fase di verifica di compatibilità P.T.C.P. - Atto n. del Fase di adozione - Delib. C.C. n. del Fase di proposta - conferenza di valutazione - seduta finale Fase di elaborazione e redazione Fase di scoping - conferenza di valutazione - 1 seduta Fase di orientamento e preparazione</p>	<p>STATO DI FATTO</p>
<p>IL SINDACO Aldo EPISTOLIO IL VICESINDACO Roberto MASIERO IL RESPONSABILE DELL'AREA TECNICA Ing. Claudio ALESSI</p>	<p><b>Nuclei di Antica Formazione Analisi morfologica</b></p>
<p>PROGETTISTI: STUDIO B&amp;L ING. ALESSANDRA BERNASCONI GUIDO M. PELLÒ ARCHITETTI Viale Matteotti n. 18/e 22012 Cernobbio (CO) Telefono: +39031 33 47 025 Telefono: +39031 33 47 027 E-mail: info@b&amp;larch.com</p>	<p>ELABORATO <b>2</b></p>
<p>COLLABORATORE: Chiara FRIGERIO arch.</p>	<p>SCALA: 1/1.000</p>
<p>DIRETTORE GENERALE 22012-RODERO-PT</p>	<p>DIRETTORE DEI LAVORI 22012-PT/AB/01-ADD</p>
<p>PRELAVORO 10/04/2010</p>	<p>REVISIONE 14 LUGLIO 2010</p>