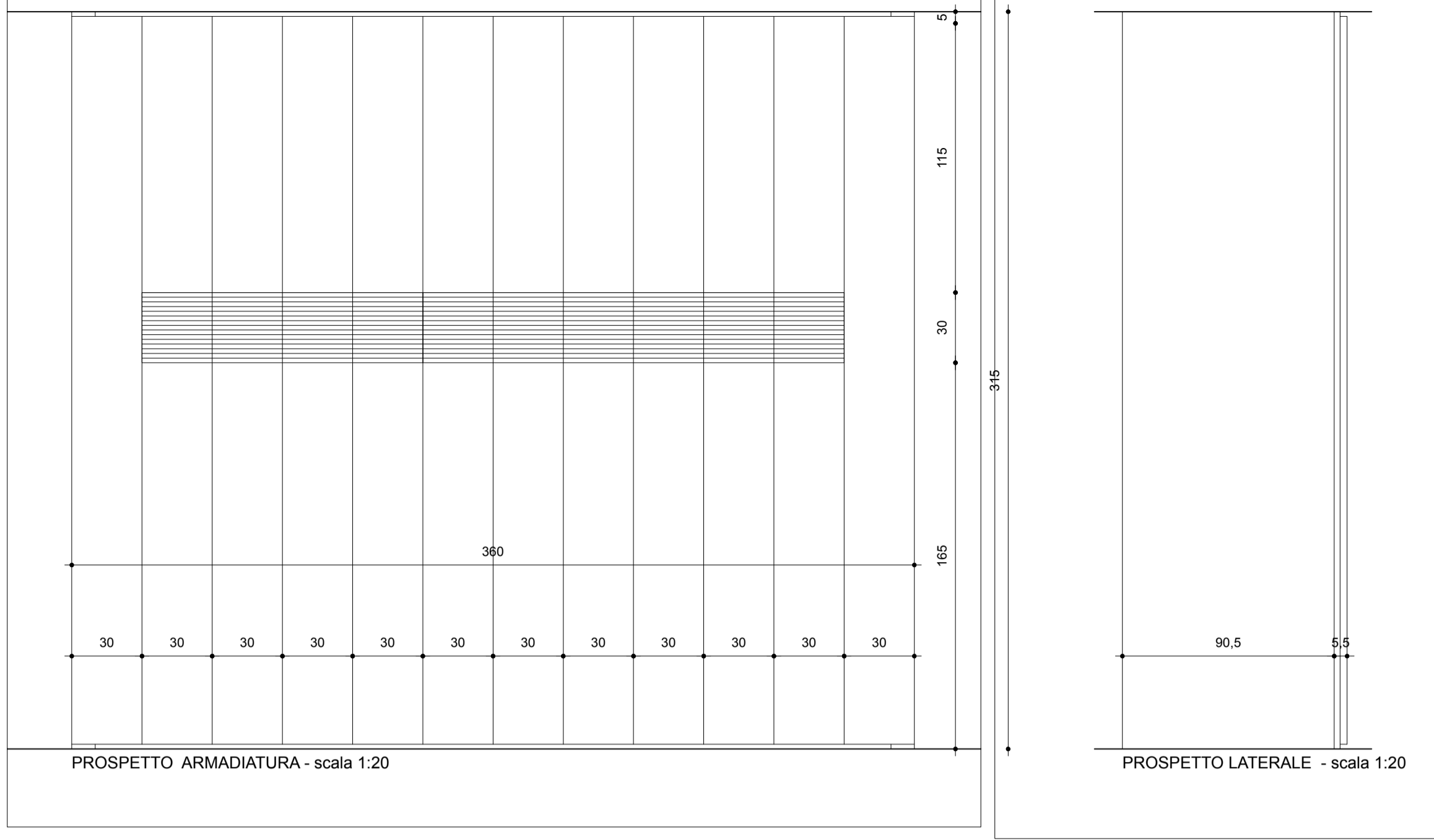
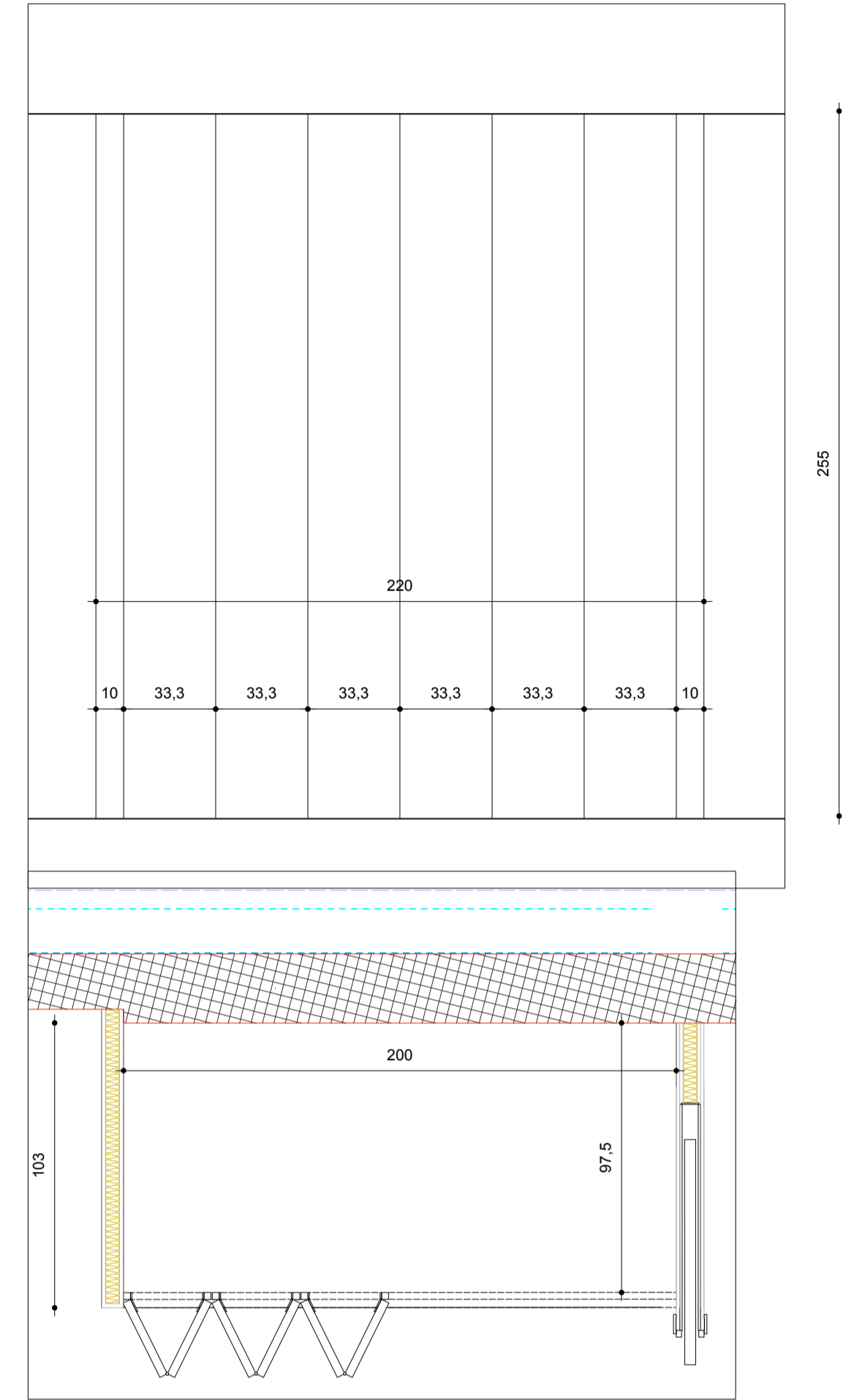


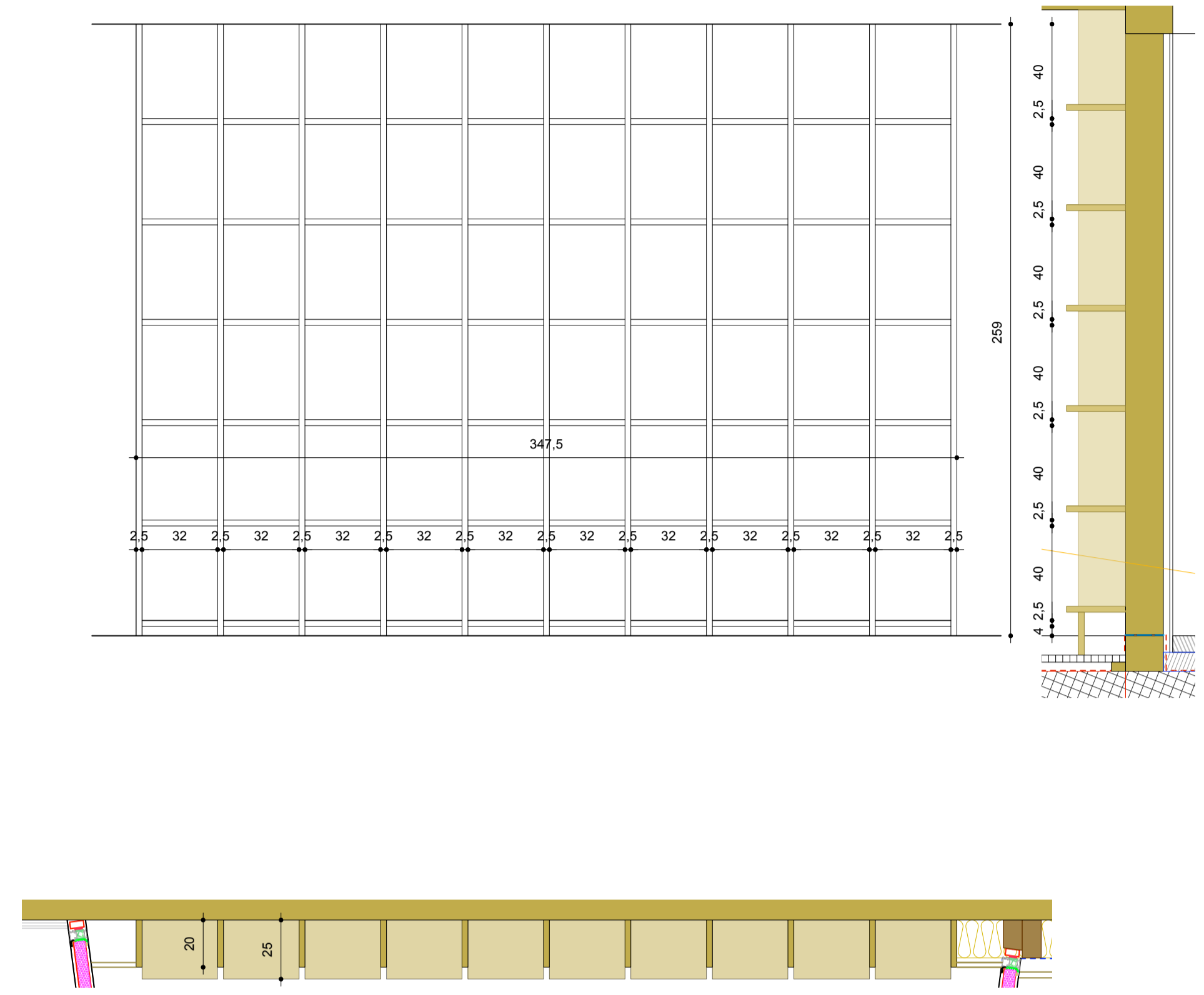
PARTICOLARE COSTRUTTIVO VANO SERVER E RECUPERATORE PIANO TERRA - scala 1:20



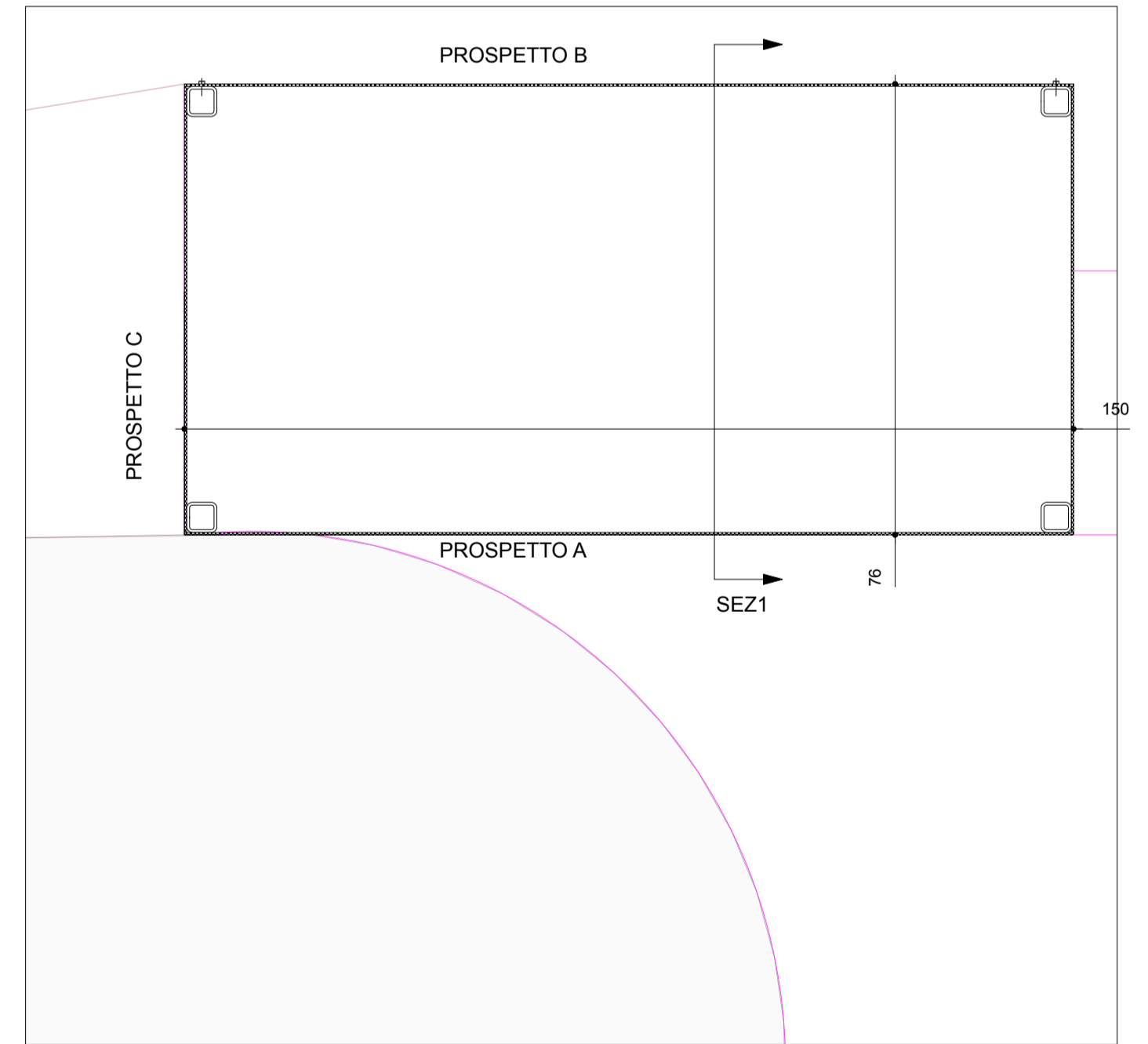
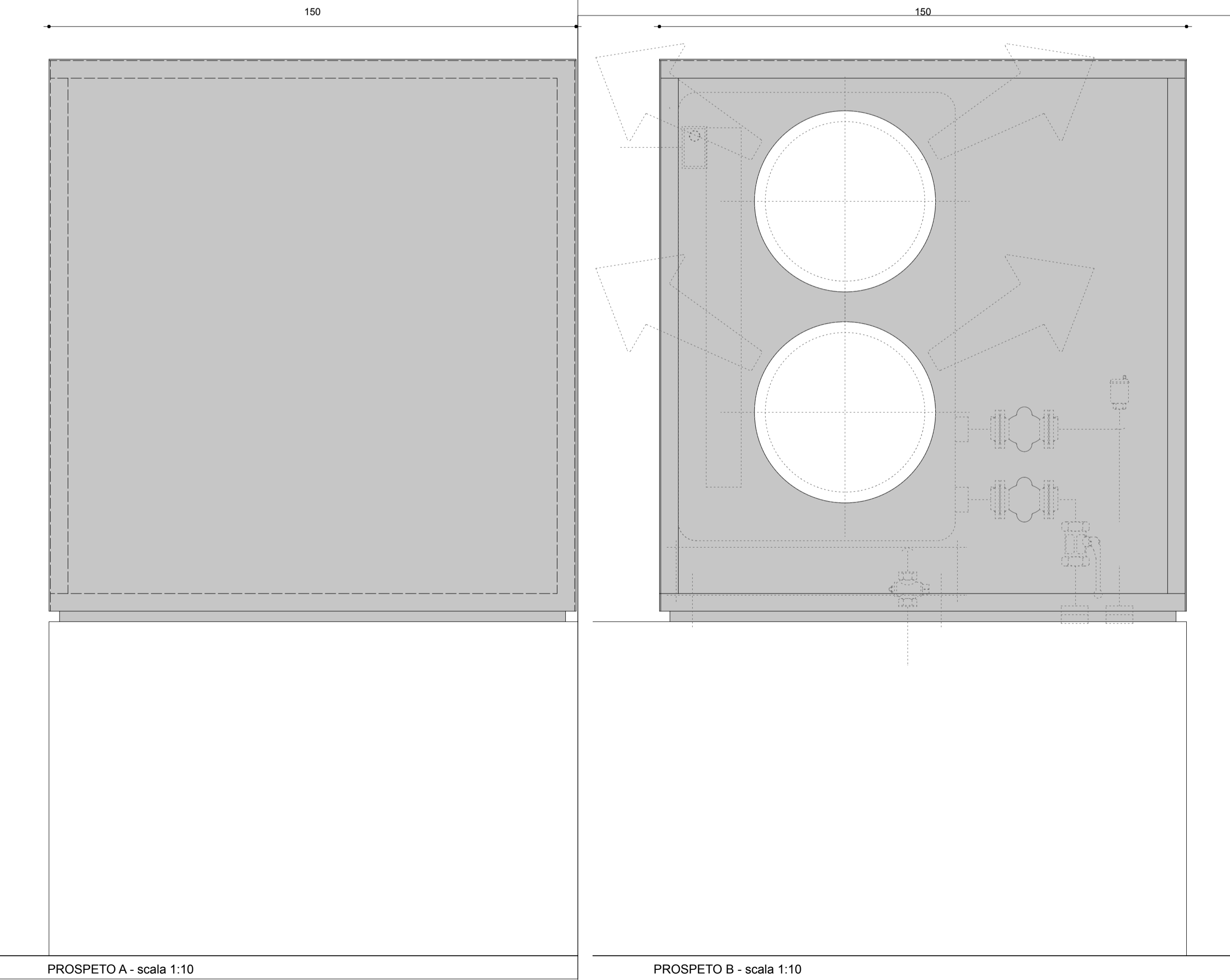
PARTICOLARE COSTRUTTIVO VANO RECUPERATORE PIANO SEMINTERRATO - scala 1:20



PARTICOLARE DEPOSITO ZAINI - scala 1:20



PARTICOLARE COSTRUTTIVO INVOLUCRO METALLICO PDC INGRESSO - scala 1:10



PIANTA - scala 1:10

PROGETTO ASTRONETILO cofinanziato dal Programma Interreg V-A Italia-Svizzera 2014-2020 TAV.12A

PROGETTAZIONE DEFINITIVA, ESECUTIVA, DIREZIONE LAVORI, CONTABILITA' E REDAZIONE DEL CERTIFICATO DI REGOLARE ESECUZIONE RELATIVO AI LAVORI DI REALIZZAZIONE DI NUOVO PLANETARIO IN LOCALITA' COLMA .
CIG N. ZB92CEA50E - CUP N. I83J19000090009

Proprietà: STAZIONE APPALTANTE COMUNE DI SORMANO, Via Trento Trieste n.14, 22030 - SORMANO (CO)

Località: Colma di Sormano, Sormano (CO) Data: luglio 2020

Titolo: DETTAGLI OPERE IN FERRO Scala: 1:50

Dott. Arch. Marco Castelletti
Ordine degli Architetti di Como n° 625
Associazione Italiana di Architettura del Paesaggio n° 725

Studio di Architettura Marco Castelletti
via Battisti 7/A, 22036 Erba (Co)
tel. +39 031 645600 fax +39 031 646633 e-mail studio@marcocastelletti.it