

STRUTTURE PORTANTI IN C.A.
DAL PIANO INFERIORE
STRUTTURE PORTANTI IN C.A.
IN ELEVAZIONE DAL SOLOIO

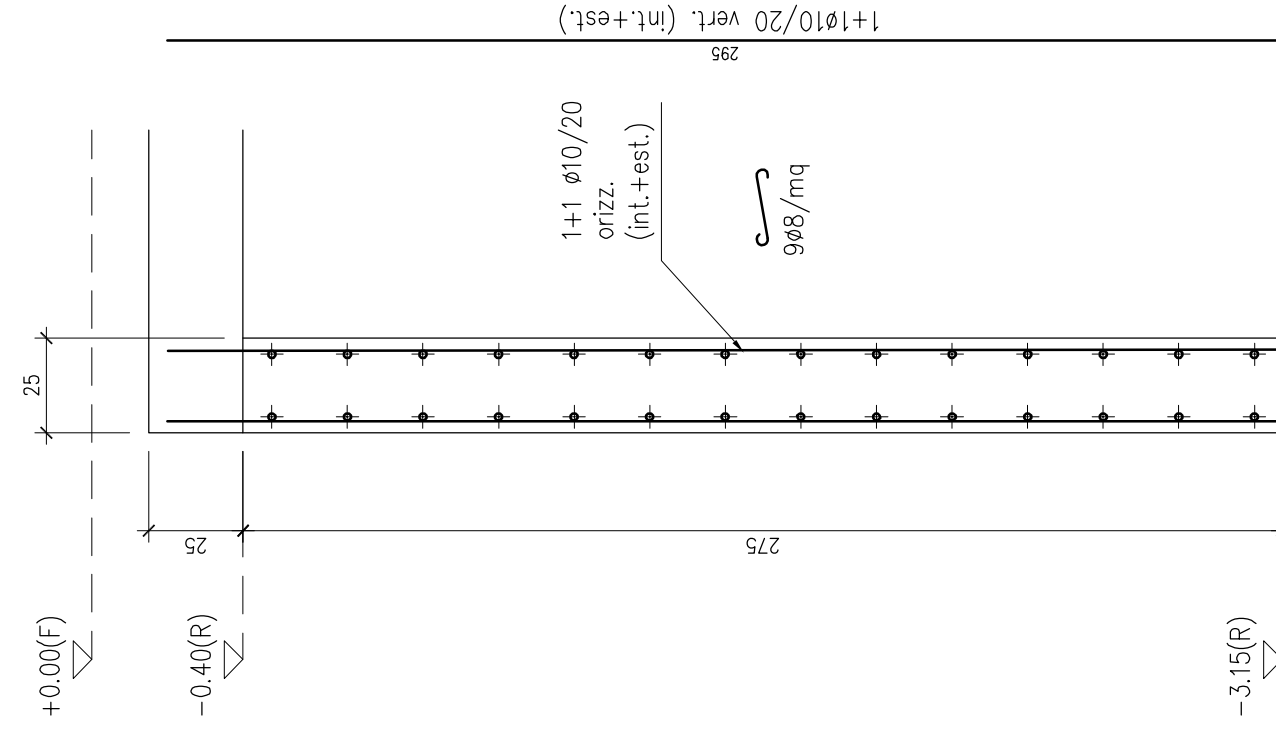
ISOLANTE SOTTO FONDAZIONE:
POLISTIRENE ESPANSO ESTRUSO
XPS
codifica EN 13164

CS(10)/Y500
CC(2/1.5)/50/180
CS(10)/Y700
CC(2/1.5)/50/250

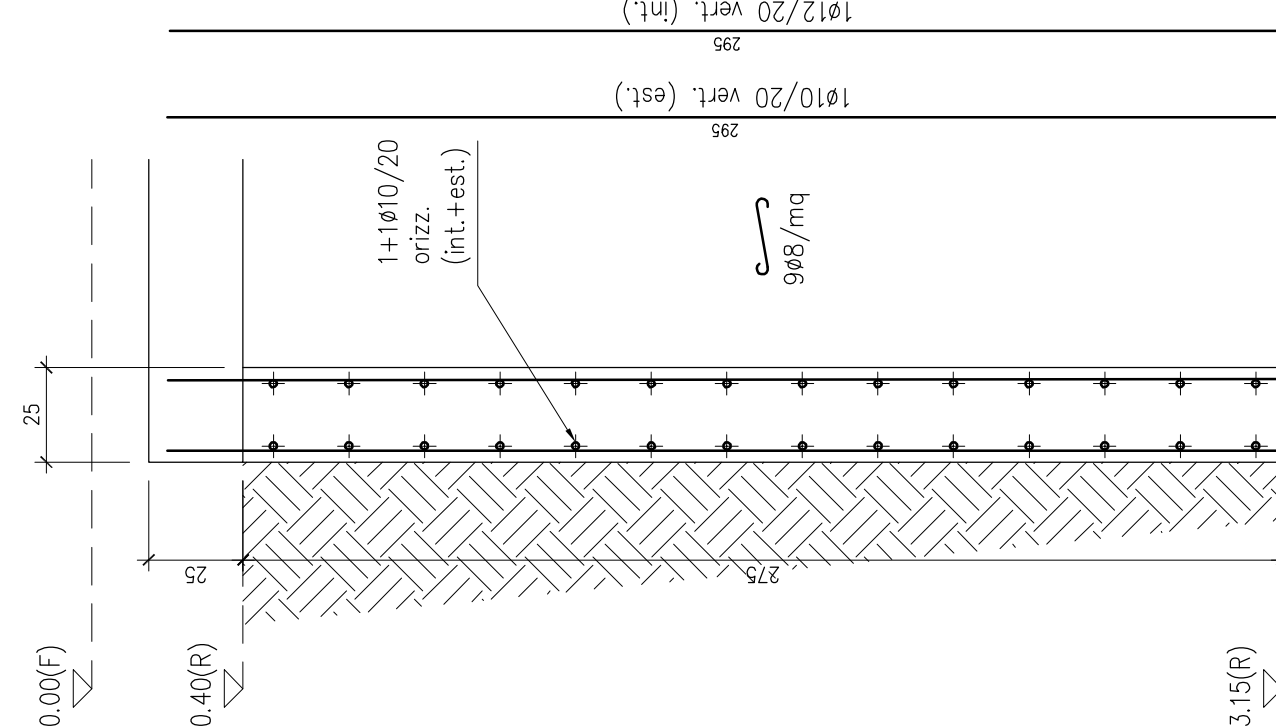
ANALISI DEI CARICHI

- 1) platea C.A. interrato [sp.25cm]
peso proprio solaio: g1 = 6.25 kN/m²
permanenti portati g2 = 5.00 kN/m²
UTILIZZO q = 4.00 kN/m²
tot g1+g2+q = 15.25 kN/m²
- 2) platea C.A. piano terra [sp.25cm]
peso proprio solaio: g1 = 6.25 kN/m²
permanenti portati g2 = 4.00 kN/m²
UTILIZZO q = 4.00 kN/m²
tot g1+g2+q = 14.25 kN/m²
- 3) solaio C.A. piano terra [sp.25cm]
peso proprio solaio: g1 = 6.25 kN/m²
permanenti portati g2 = 4.20 kN/m²
UTILIZZO q = 4.00 kN/m²
tot g1+g2+q = 14.45 kN/m²
- 4) solaio C.A. piano terra [sp.30cm]
peso proprio solaio: g1 = 7.50 kN/m²
permanenti portati g2 = 4.20 kN/m²
UTILIZZO q = 4.00 kN/m²
tot g1+g2+q = 15.70 kN/m²

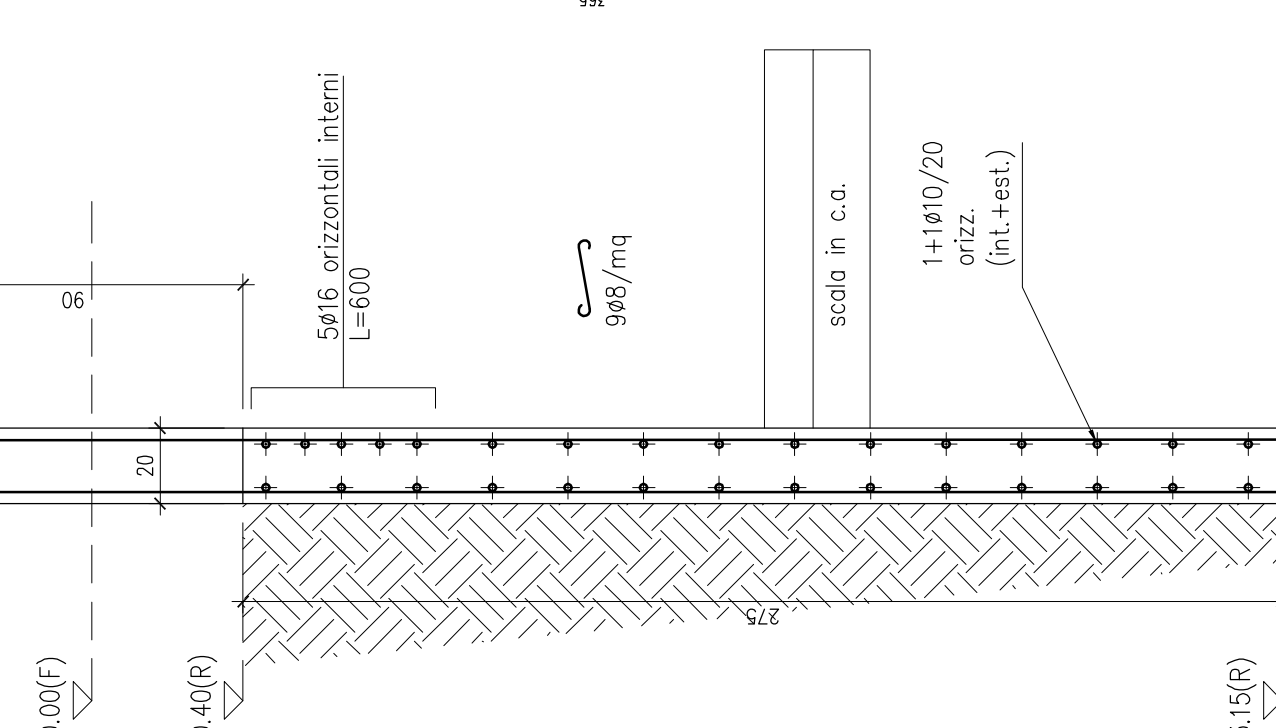
MURO M1
scala 1:20



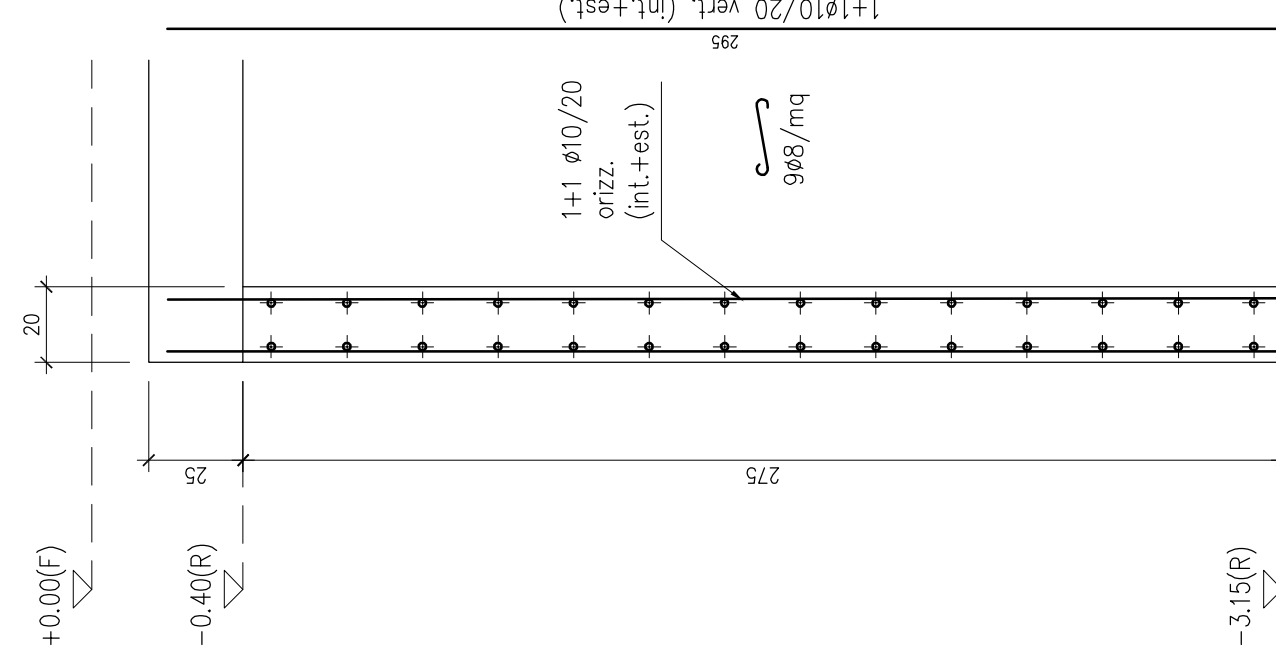
MURO M2
scala 1:20



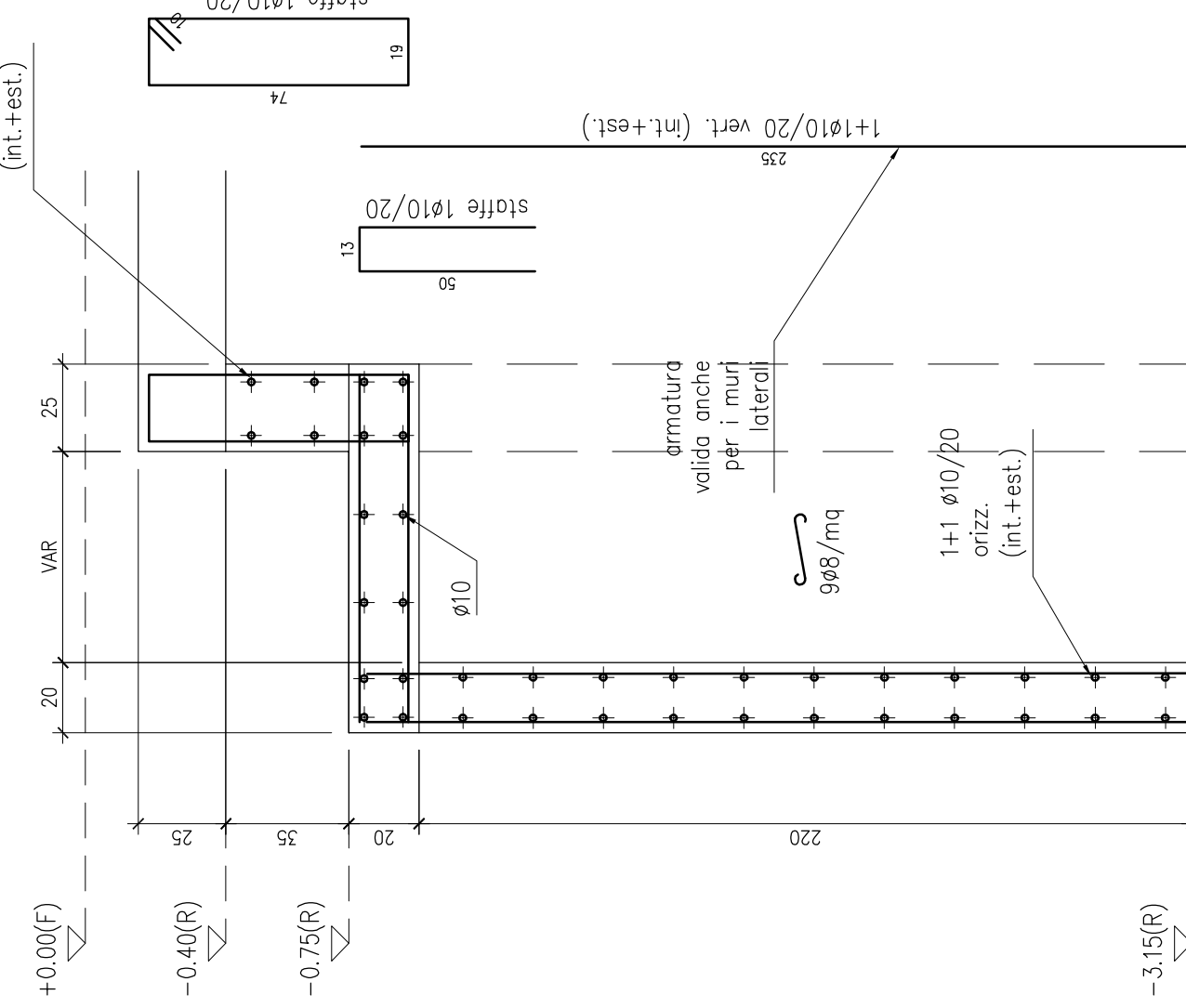
MURO M3
scala 1:20



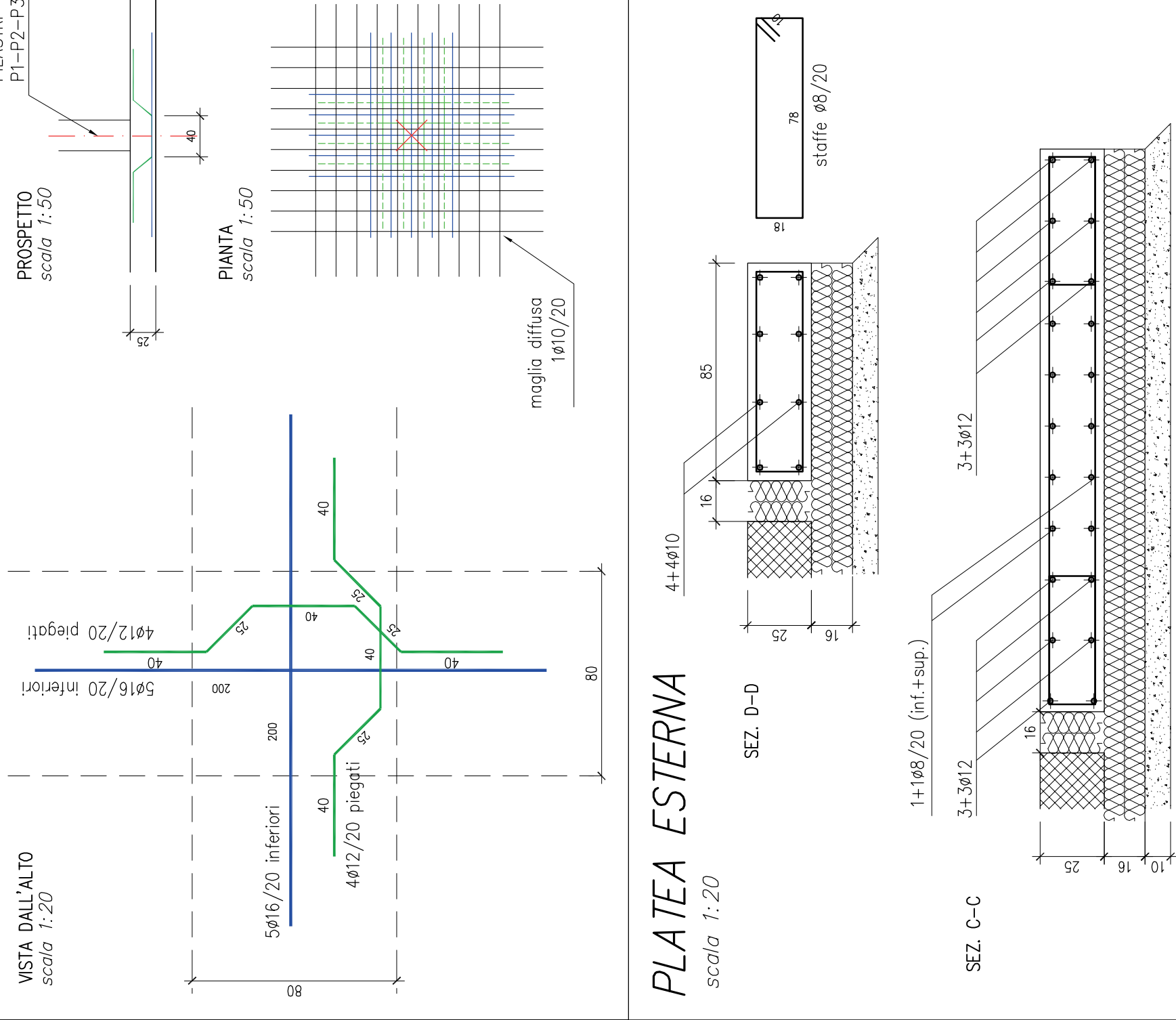
MURO M4
scala 1:20



SEZIONE E-E (MURO M5)
scala 1:20



ARMATURE INTEGRATIVE SOTTO PILASTRI P1-P2-P3
scala 1:20



PER QUANTO RIGUARDA LE PRESCRIZIONI OPERATIVE
E LE SPECIFICHE DETTAGLIATE SU MATERIALI
ALTENERSI AL QUANTO CONTENUTO NELLA TAVOLA
"500" "MATERIALI E PRESCRIZIONI"

IL COMMITTENTE IL PROGETTISTA IL DIRETTORE LAVORI L'IMPRESA ESECUTRICE

MONCECCHI ASSOCIATI
studio di ingegneria via Fabiani 33 - 23017 Morbegno (SO) - 031 036.61834 - www.moncecchiassociati.it

oggetto Comune di Sormano (CO) - Località Colma
REALIZZAZIONE NUOVO OSSERVATORIO-PLANETARIO
OPERE STRUTTURALI PROGETTO ESECUTIVO

disegno

PIANO INTERRATO 1/2

progettista Ing. Paolo Moncecchi - Ing. Marco Moncecchi
Via Trento e Trieste 14 - 22030 Sormano (CO)

data luglio 2020 scala varie rif. tavola

questo elaborato è proprietà dello studio e protetto a termini di legge

S.01