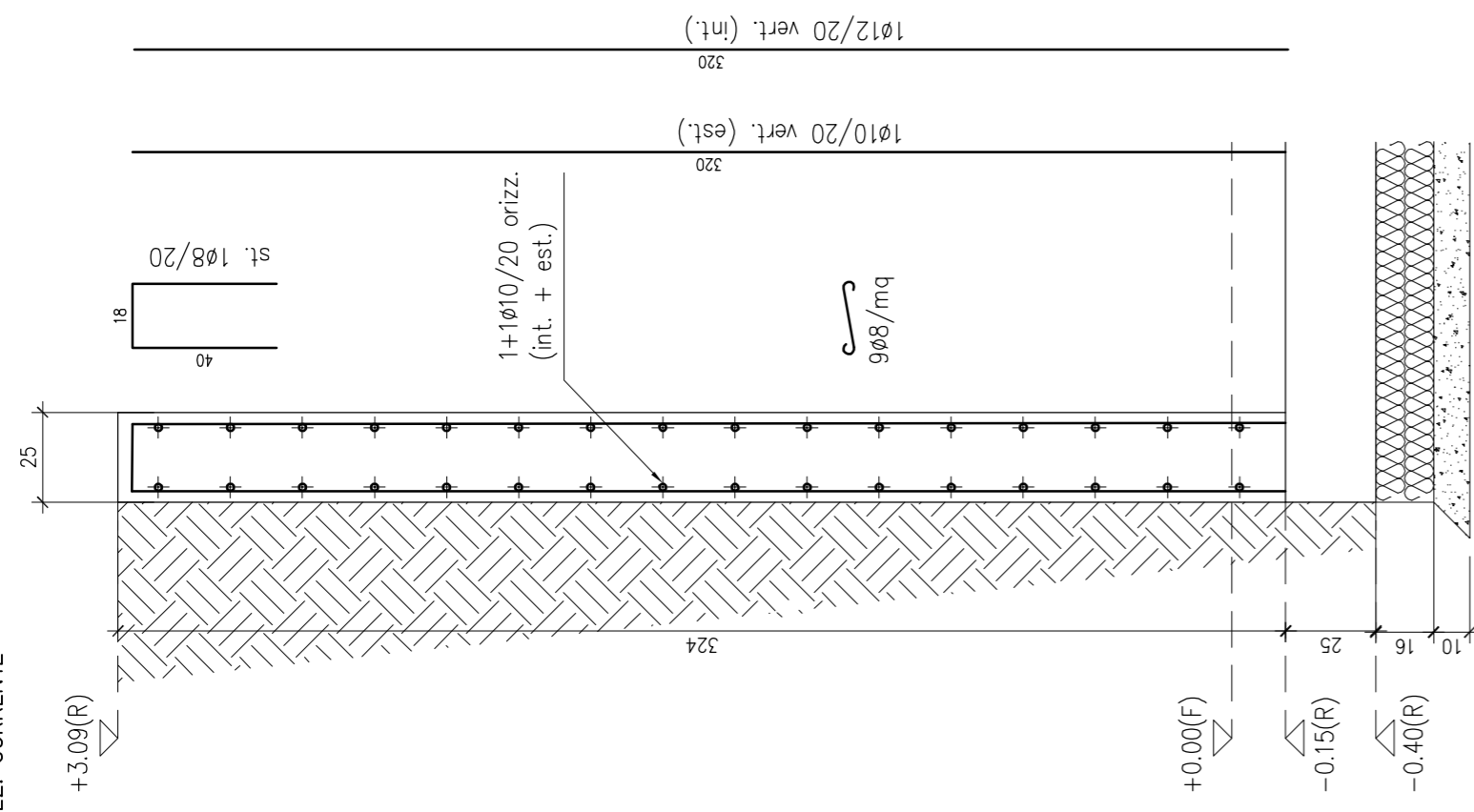


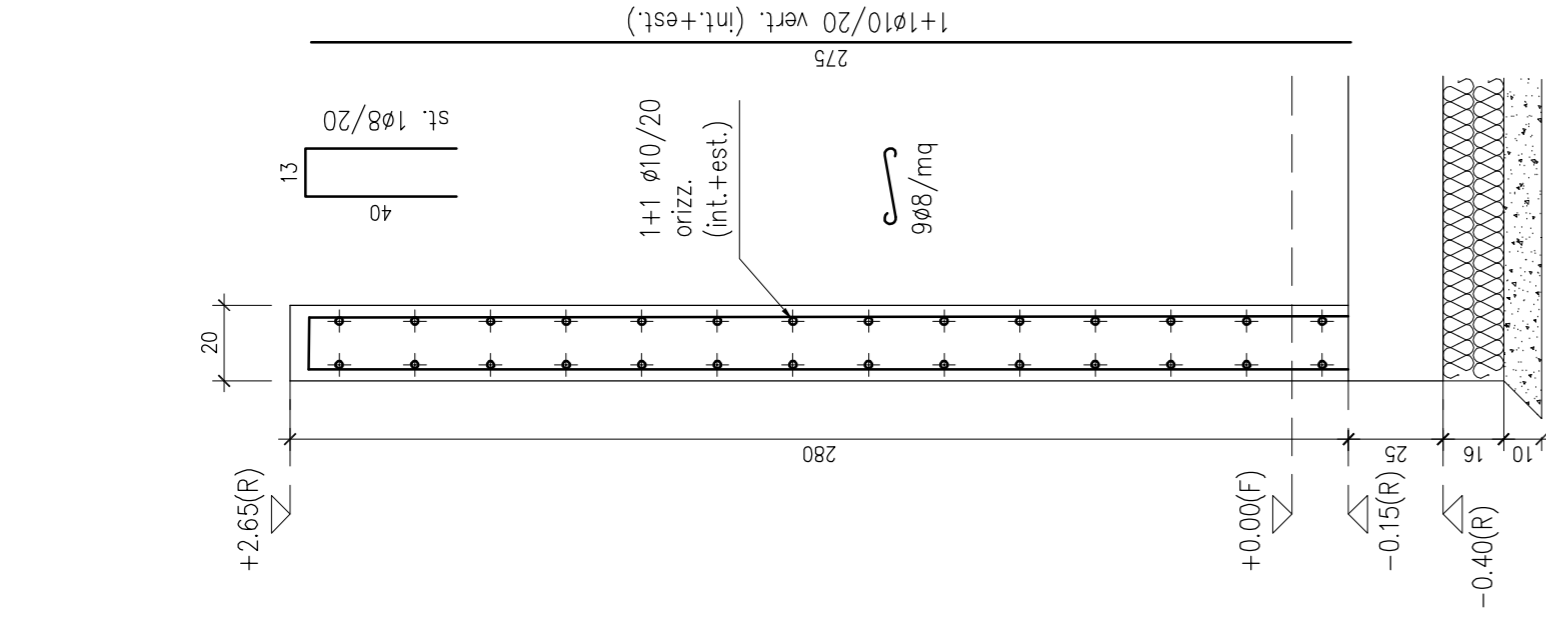
### MURO M5

scala 1:20  
SEZ. CORRENTE



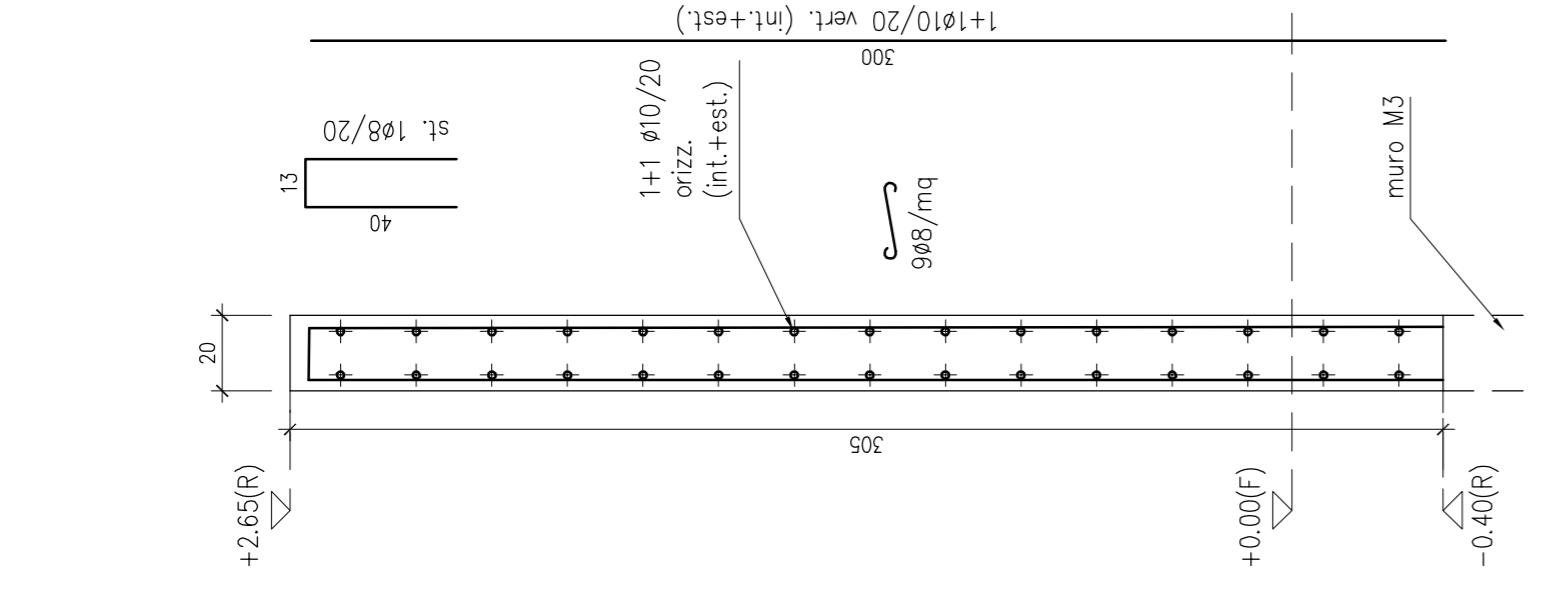
### MURO M6

scala 1:20



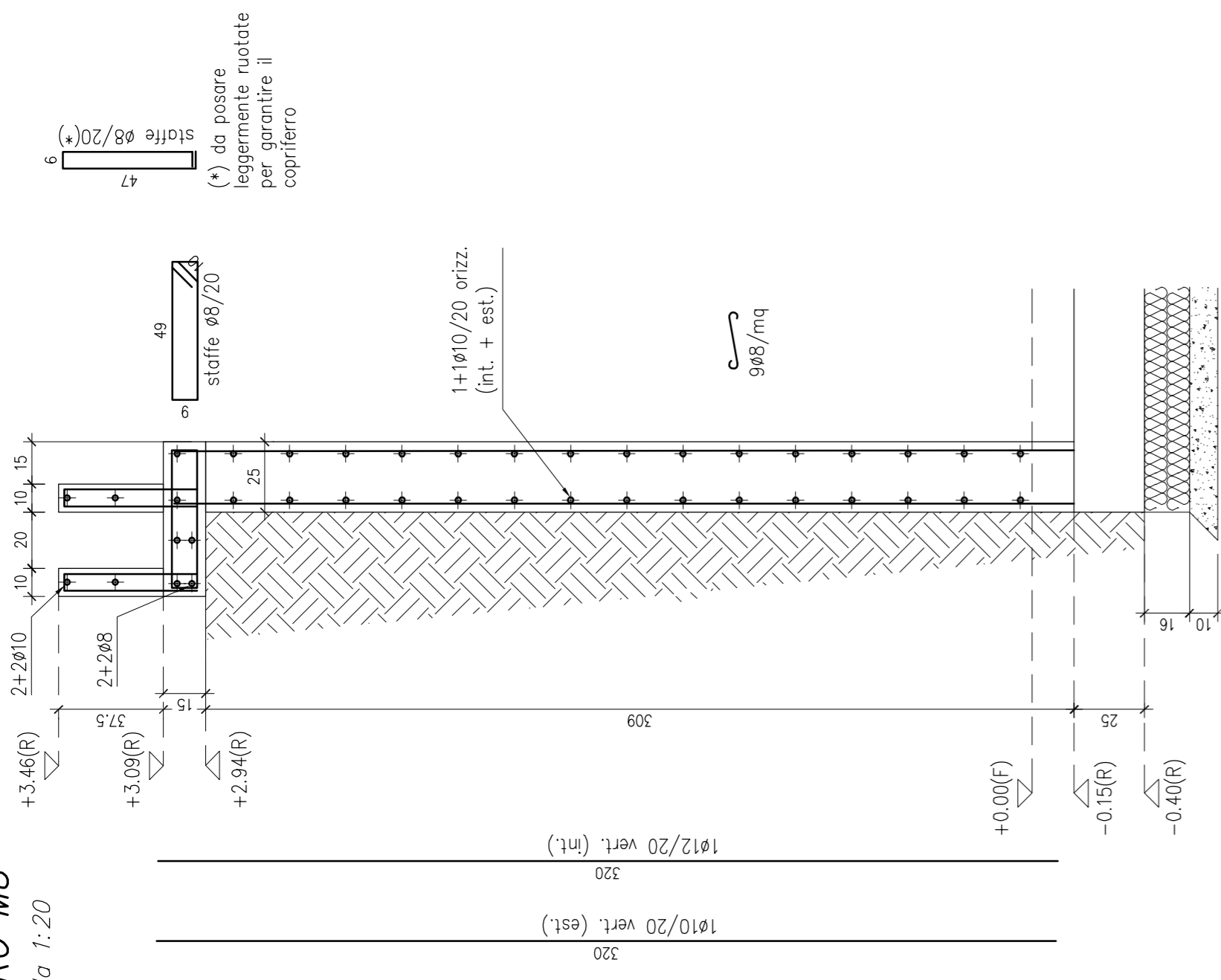
### MURO M7

scala 1:20



### MURO M8

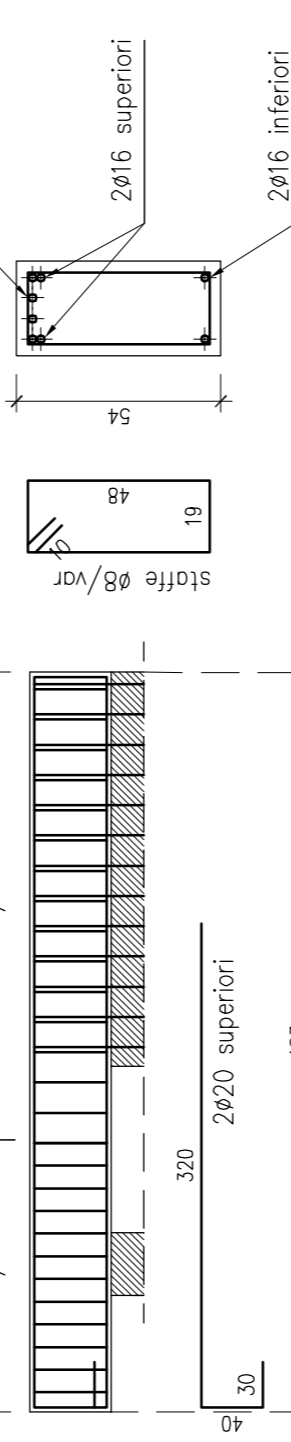
scala 1:20



### TRAVE T2

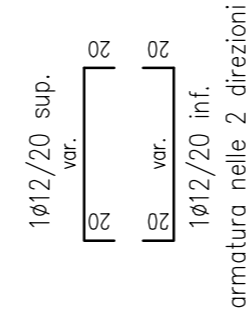
scala 1:50

PROSPETTO

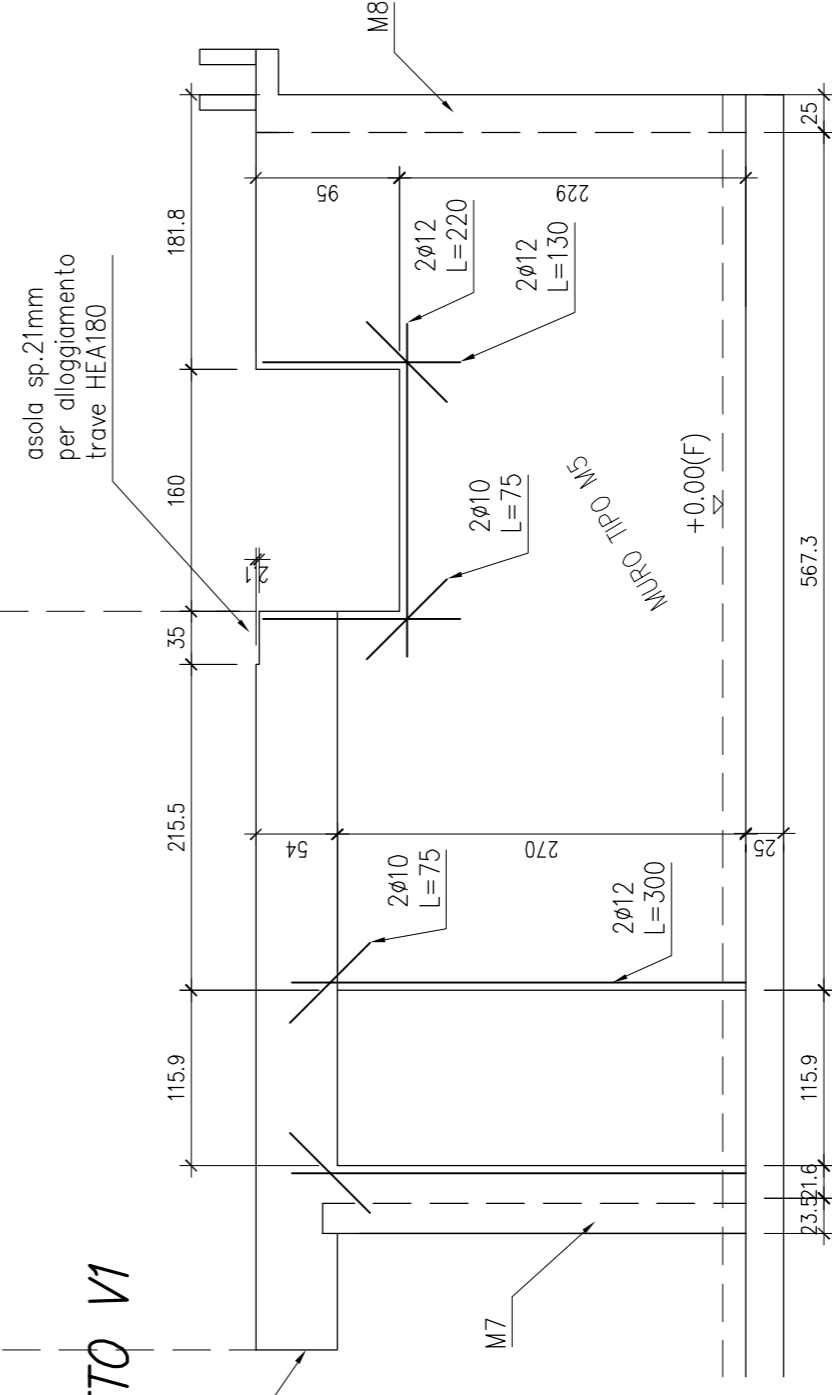


### PILA TELESCOPIO

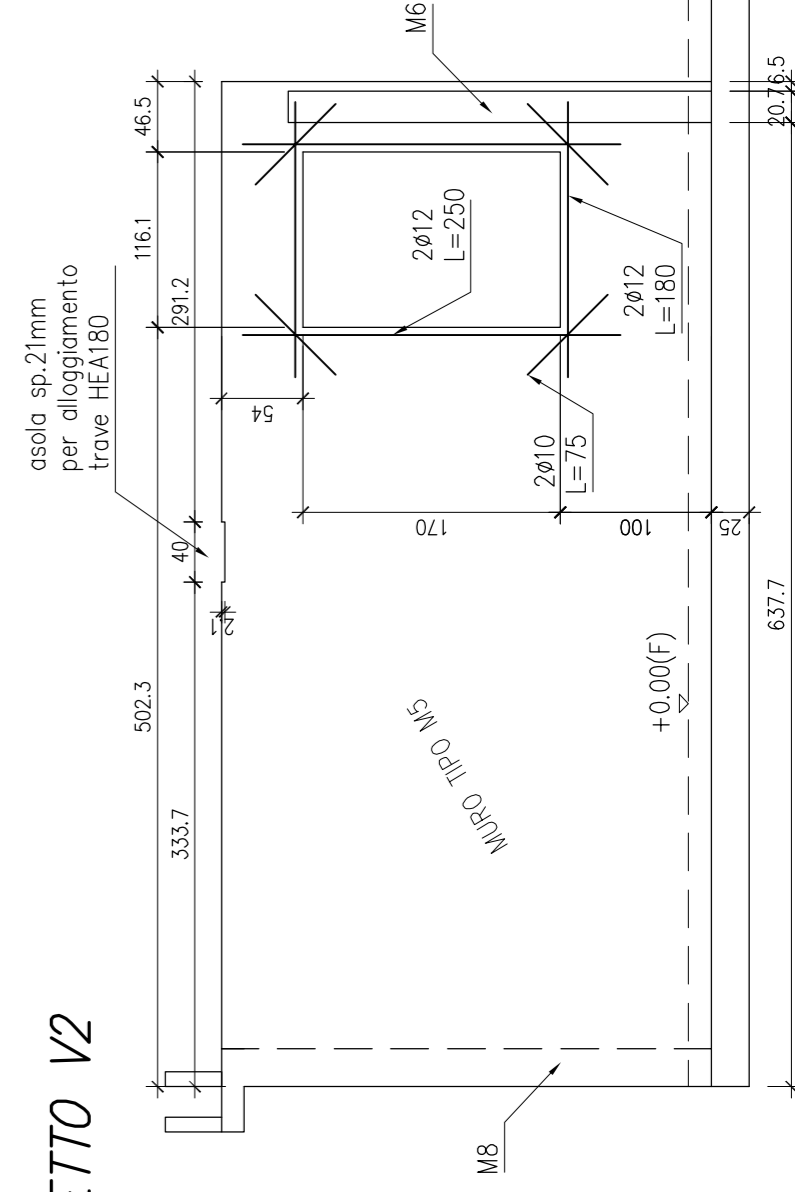
PROSPETTO scala 1:50



### PROSPETTO V1



### PROSPETTO V2



PER QUANTO RIGUARDA LE PRESCRIZIONI OPERATIVE E LE SPECIFICHE DETTAGLIATE SUI MATERIALI ATTENDERSI A QUANTO CONTENUTO NELLA TAVOLA "S00" "MATERIALI E PRESCRIZIONI"

IL COMMITTENTE IL PROGETTISTA IL DIRETTORE LAVORI L'IMPRESA ESECUTRICE

aggiornamenti

MONCECCHI ASSOCIATI

studio di ingegneria

via fabiani 33 - 23017 morbegno (co)

l.r. 0342 611834

www.moncecciasociati.it

oggetto Comune di Sormano (CO) - località Colma  
REALIZZAZIONE NUOVO OSSERVATORIO-PLANETARIO  
OPERE STRUTTURALI PROGETTO ESECUTIVO

disegno

ELEVAZIONI PIANO TERRA

committente

Comune di Sormano  
Via Trento e Trieste 14 - 22030 Sormano (CO)

progettista

Ing. Paolo Moncechi - Ing. Marco Moncechi  
23017 Morbegno (SO)

data

luglio 2020

scala

varie

rif.

.

tavola

S.06

questo elaborato è proprietà dello studio e protetto a termini di legge