

STUDIO GEOLOGICO BONINSEGNI E LAVENI ASSOCIATI
via Galeno, 17 - 20033 Desio (MI) - Tel. 0362/303925 - e-mail: boninsegni.laveni@libero.it



COMUNE DI VALBRONA

DENOMINAZIONE DELL'OPERA:

STUDIO DELLA COMPONENTE GEOLOGICA, IDROGEOLOGICA E SISMICA DEL TERRITORIO COMUNALE DI VALBRONA (PROVINCIA DI COMO)

art.57 della L.R. n.12 dell'11 marzo 2005 per il Piano di Governo del Territorio
D.G.R. n. 8/1566 del 22 dicembre 2005

COMMITTENTE:

Comune di Valbrona - via Vittorio Veneto, 8 - 22039 Valbrona (COMO)

DATA

SETTEMBRE 2007

OGGETTO:

ALLEGATO 9 SCHEDE CENSIMENTO POZZI

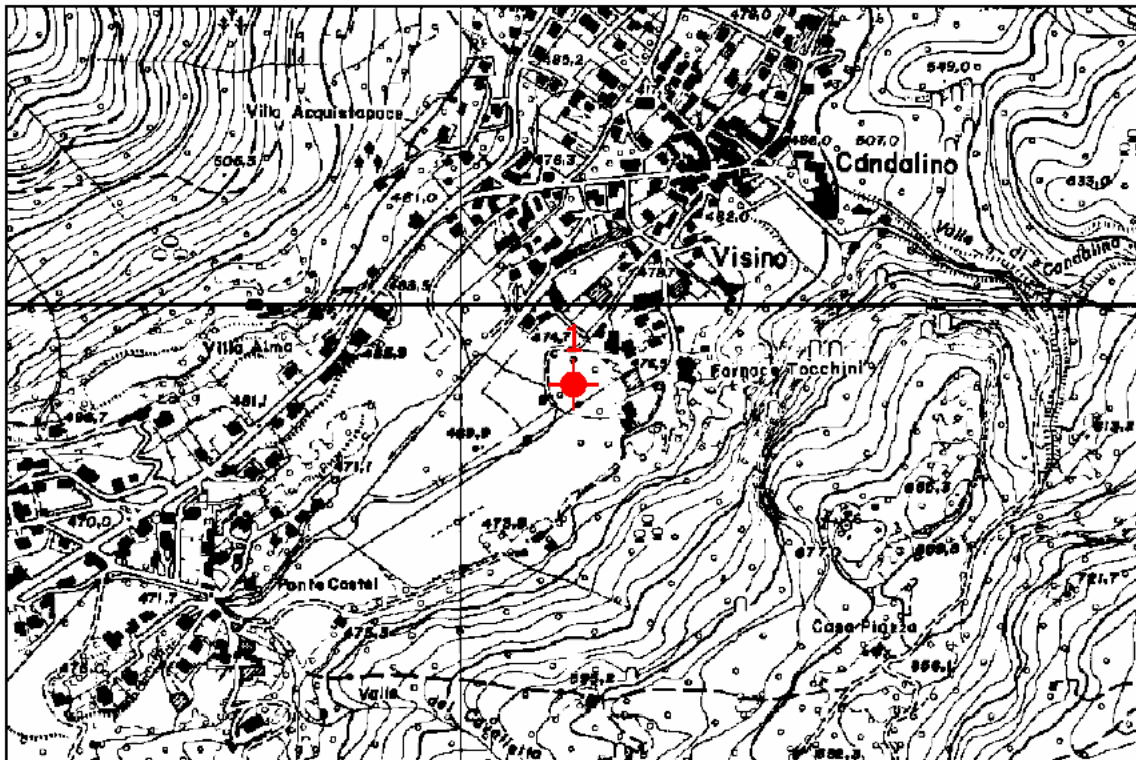
FIRMA DEI COMMITTENTI:

FIRMA DEI PROGETTISTI:

1 - DATI IDENTIFICATIVI
SCHEDA PER IL CENSIMENTO DEI POZZI

n° di riferimento e denominazione	POZZO ROSSANA 1
Località	CANDALINO
Comune	VALBRONA
Provincia	COMO
Sezione CTR	B4C4
Coordinate chilometriche Gauss Boaga (da CTR)	Latitudine 5079895 Longitudine 1523150
Quota (m s.l.m.)	470.5
Profondità (m da p.c.)	59

UBICAZIONE POZZO (STRALCIO CTR)



2 - DATI CARATTERISTICI DELL'OPERA

Proprietario	COMUNE DI VALBRONA
Ditta Esecutrice	-
Anno	1964
Stato	
Attivo	X
Disuso	
Cementato	
Altro	
Tipologia utilizzo	POTABILE
Portata estratta (mc/a)	150.000

SCHEMA DI COMPLETAMENTO						
Tubazioni						
Tubazione n.	Diametro mm	da m	a m	Filtri	da m	a m
1	400	0	15	1	5	8
Setti impermeabili						
Tipo	da m			a m		

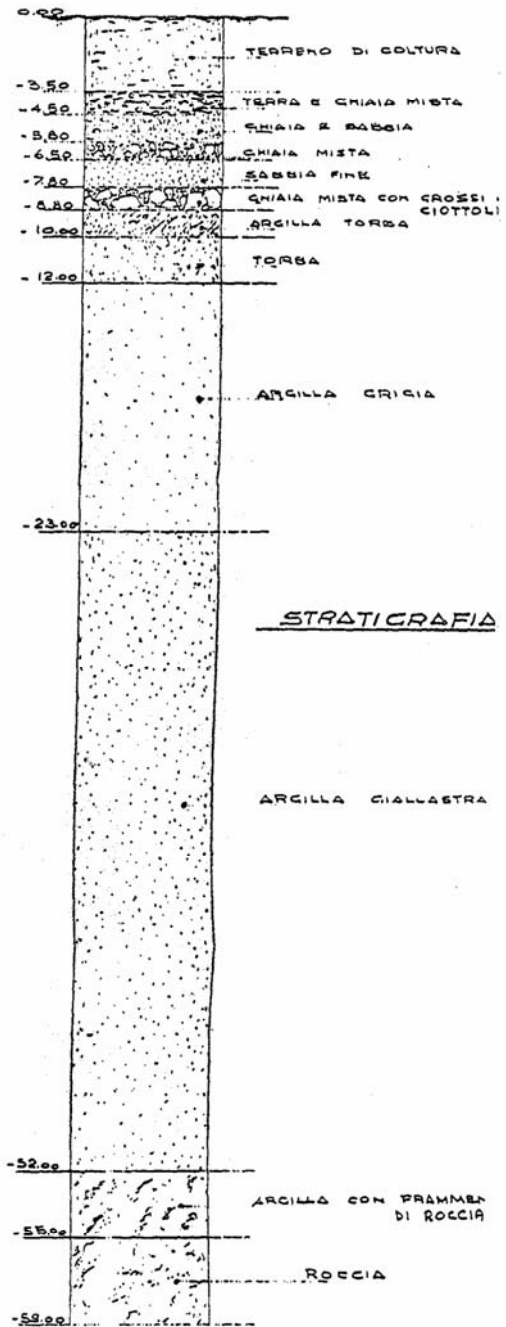
3 - STRATIGRAFIA

VALBRONA

POZZO DI ROSSANA

6/4/1964

STUDIO TECNICO:
cav. dott. ing. LUIGI GAFFURI
(GOMO) CANZO TEL. 66246



5 – SERIE STORICHE SOGGIACENZA E PARAMETRI IDROGEOLOGICI

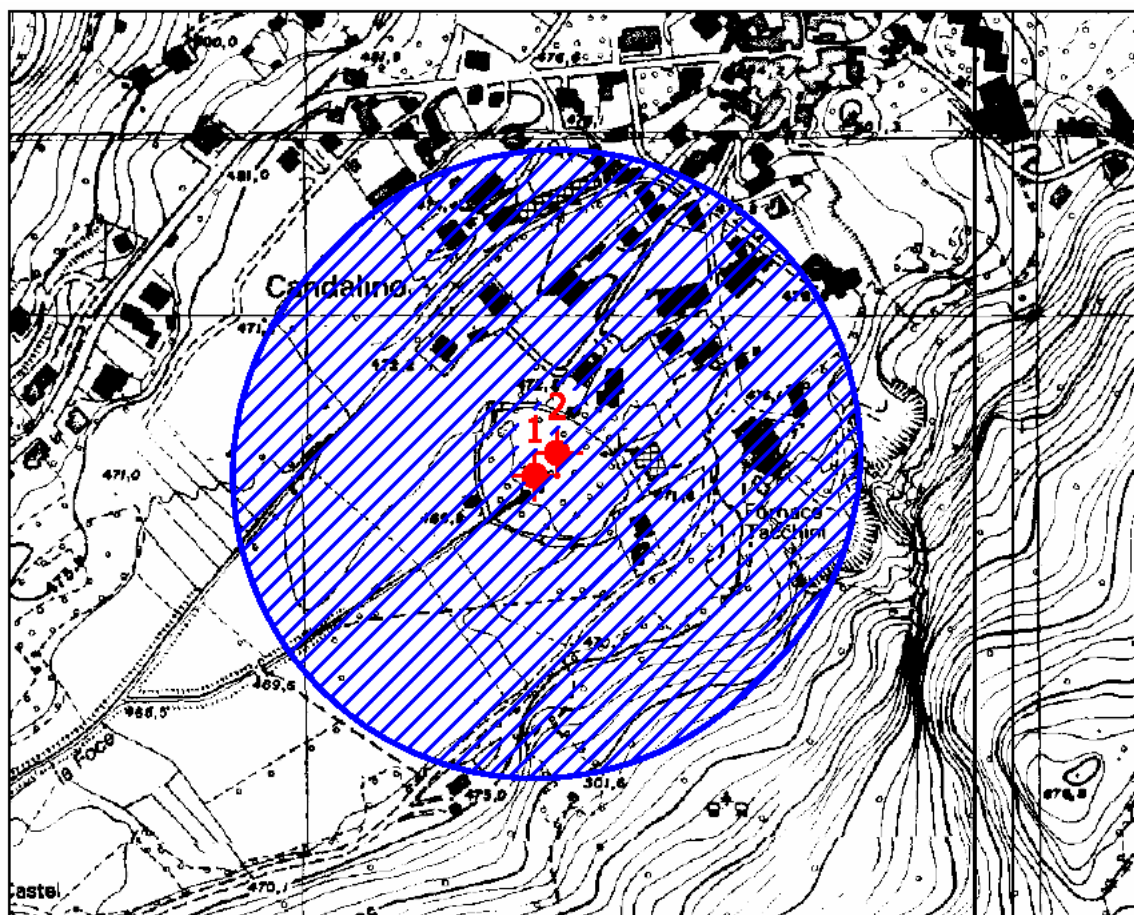
--

6 - IDROCHIMICA

Pozzi di Rossana			01/03/2006	28/02/2007
parametri	unità misura	concentrazione ammissibile		
temperatura	°C		9,0	11,5
conducibilità elettrica	µS/cm	2500	456	478
concentrazione ioni idrogeno (pH)	unità pH	9,5	7,67	7,65
torbidità	NTU		0,24	0,16
alcalinità	mg/l CaCO3		188	241
durezza totale	°F		21	21
sodio	mg/l Na	200	11,6	4,7
potassio	mg/l K		1,68	1,42
magnesio	mg/l Mg		12,5	12,4
calcio	mg/l Ca		58,0	82,0
cloruri	mg/l Cl	250	7,9	10,5
bromuri	mg/l Br		0	0
solforati	mg/l SO4	250	15	14
fluoruri	mg/l F	1,5	0,030	0,08
cloriti	µg/l ClO2	800	0	0
clorati	µg/l ClO3		0	0
nitriti IC	µg/l NO2	500	0	0
nitrati	µg/l NO3	50	22,5	21,7
ammoniaca	µg/l NH3	500	0	0
fosfati	µg/l PO4		0,0	0
ferro	µg/l Fe	200	12	9
piombo	µg/l Pb	25		<1
cromo totale	µg/l Cr	50	<1	
nichel	µg/l Ni	20		<5
tricloroetilene	µg/l		0,0	0,0
tetracloroetilene	µg/l		0,0	0,3
tricloroetilene + tetracloroetilene	µg/l	10	0,0	0,3
batteri coliformi a 37°C	MPN/100ml	0	0	0
escherichia coli	MPN/100ml	0	0	0
enterococchi	MPN/100ml	0	0	0
conta batterica a 36°C	UFC/1ml		0	11

7 – PERIMETRAZIONE DELLE AREE DI SALVAGUARDIA

CRITERI DI PERIMETRAZIONE (AREA DI RISPETTO)			
geometrico	X	temporale	idrogeologico
data del provvedimento di autorizzazione			

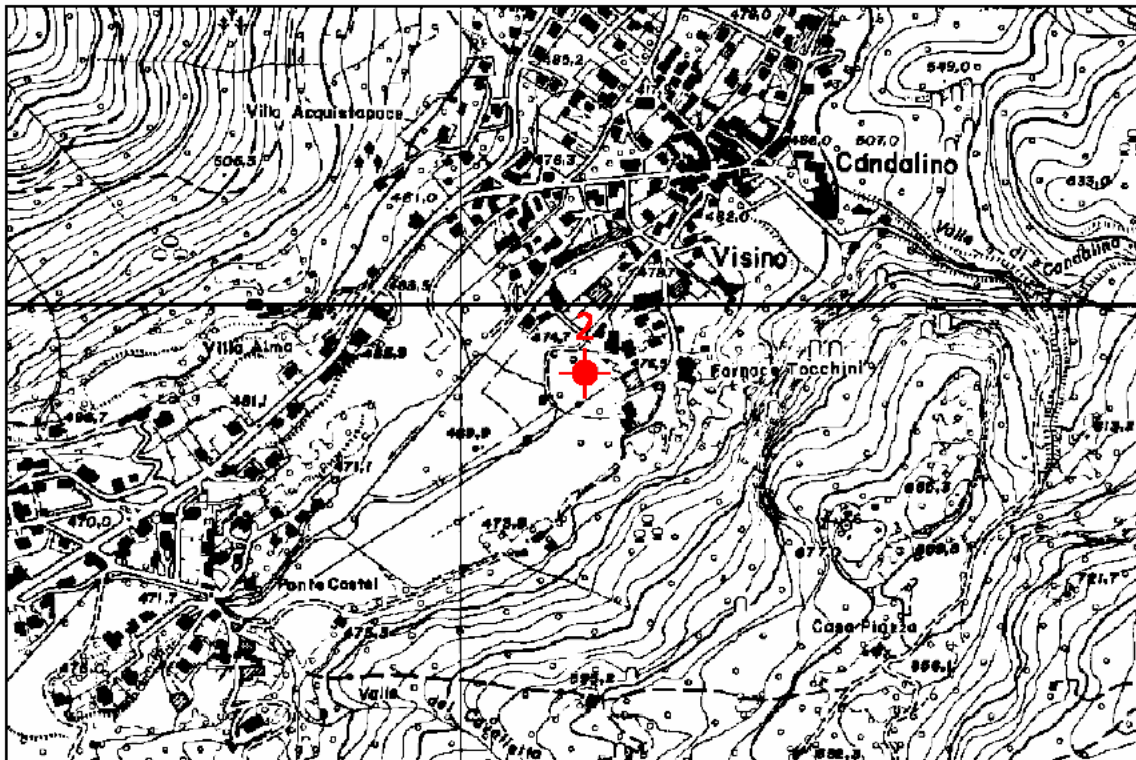


SCALA 1:5.000

1 - DATI IDENTIFICATIVI
SCHEDA PER IL CENSIMENTO DEI POZZI

n° di riferimento e denominazione	POZZO ROSSANA 2
Località	CANDALINO
Comune	VALBRONA
Provincia	COMO
Sezione CTR	B4C4
Coordinate chilometriche Gauss Boaga (da CTR)	Latitudine 5079910 Longitudine 1523165
Quota (m s.l.m.)	470.8
Profondità (m da p.c.)	20

UBICAZIONE POZZO (STRALCIO CTR)

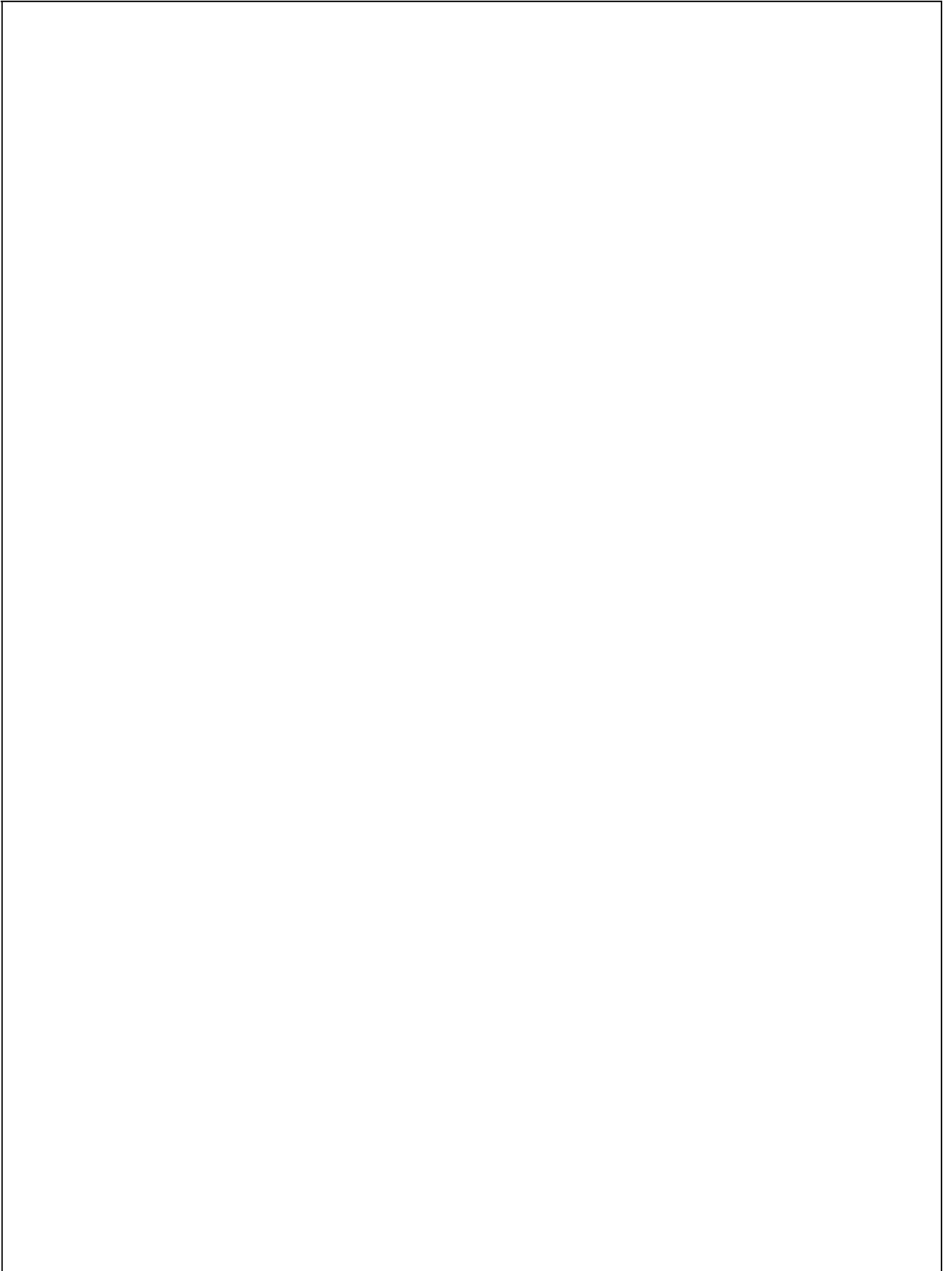


2 - DATI CARATTERISTICI DELL'OPERA

Proprietario	COMUNE DI VALBRONA
Ditta Esecutrice	-
Anno	1994
Stato	
Attivo	X
Disuso	
Cementato	
Altro	
Tipologia utilizzo	POTABILE
Portata estratta (mc/a)	150.000

SCHEMA DI COMPLETAMENTO						
Tubazioni						
Tubazione n.	Diametro mm	da m	a m	Filtri	da m	a m
1	500	0	16.5	1	-	-
Setti impermeabili						
Tipo	da m			a m		

3 – STRATIGRAFIA



5 – SERIE STORICHE SOGGIACENZA E PARAMETRI IDROGEOLOGICI

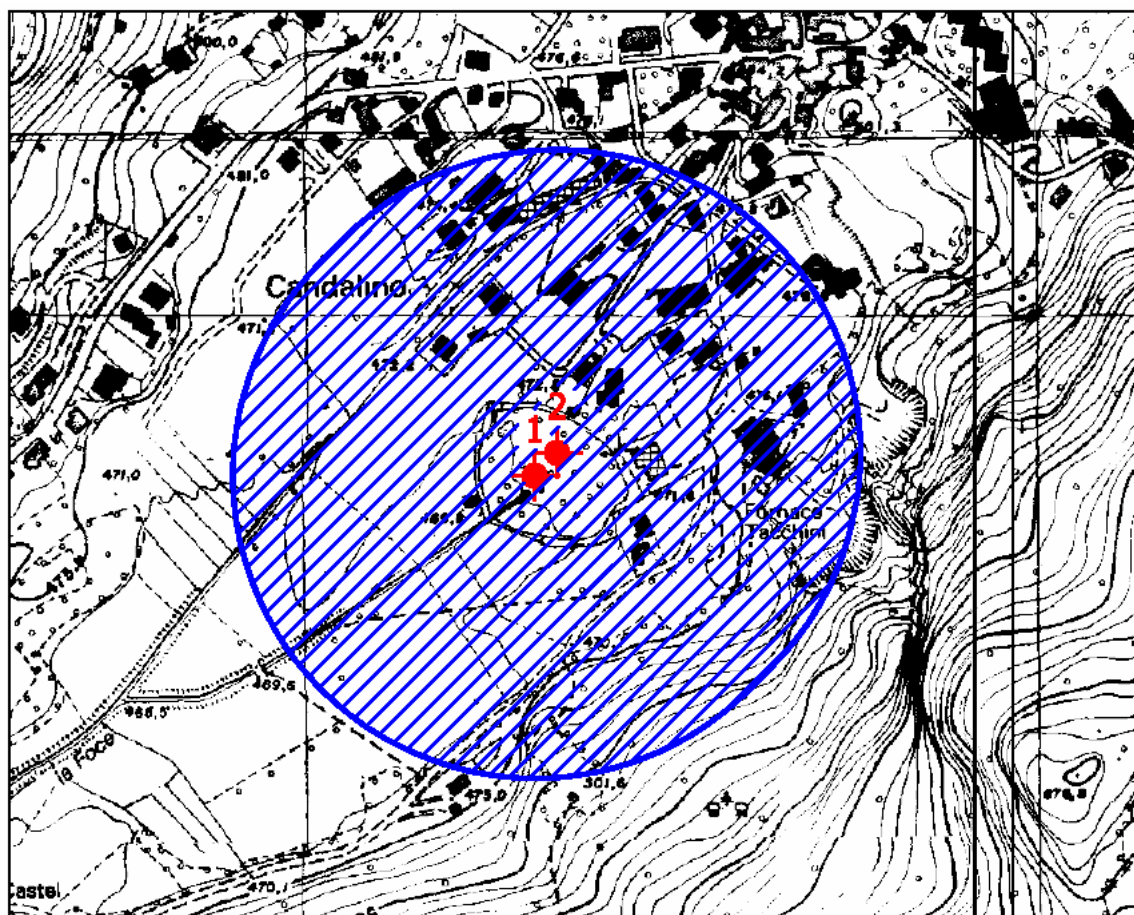
--

6 - IDROCHIMICA

Pozzi di Rossana				
parametri	unità misura	concentrazione ammissibile	01/03/2006	28/02/2007
temperatura	°C		9,0	11,5
conducibilità elettrica	µS/cm	2500	456	478
concentrazione ioni idrogeno (pH)	unità pH	9,5	7,67	7,65
torbidità	NTU		0,24	0,16
alcalinità	mg/l CaCO ₃		188	241
durezza totale	°F		21	21
sodio	mg/l Na	200	11,6	4,7
potassio	mg/l K		1,68	1,42
magnesio	mg/l Mg		12,5	12,4
calcio	mg/l Ca		58,0	82,0
cloruri	mg/l Cl	250	7,9	10,5
bromuri	mg/l Br		0	0
solforati	mg/l SO ₄	250	15	14
fluoruri	mg/l F	1,5	0,030	0,08
cloriti	µg/l ClO ₂	800	0	0
clorati	µg/l ClO ₃		0	0
nitriti IC	µg/l NO ₂	500	0	0
nitrati	µg/l NO ₃	50	22,5	21,7
ammoniaca	µg/l NH ₃	500	0	0
fosfati	µg/l PO ₄		0,0	0
ferro	µg/l Fe	200	12	9
piombo	µg/l Pb	25		<1
cromo totale	µg/l Cr	50	<1	
nichel	µg/l Ni	20		<5
tricloroetilene	µg/l		0,0	0,0
tetracloroetilene	µg/l		0,0	0,3
tricloroetilene + tetracloroetilene	µg/l	10	0,0	0,3
batteri coliformi a 37°C	MPN/100ml	0	0	0
escherichia coli	MPN/100ml	0	0	0
enterococchi	MPN/100ml	0	0	0
conta batterica a 36°C	UFC/1ml		0	11

7 – PERIMETRAZIONE DELLE AREE DI SALVAGUARDIA

CRITERI DI PERIMETRAZIONE (AREA DI RISPETTO)			
geometrico	X	temporale	idrogeologico
data del provvedimento di autorizzazione			



SCALA 1:5.000