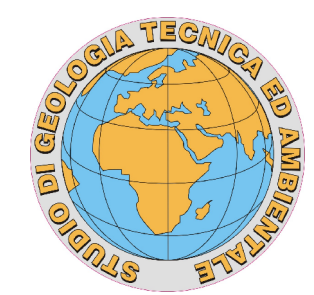


COMUNE DI
VERCANA

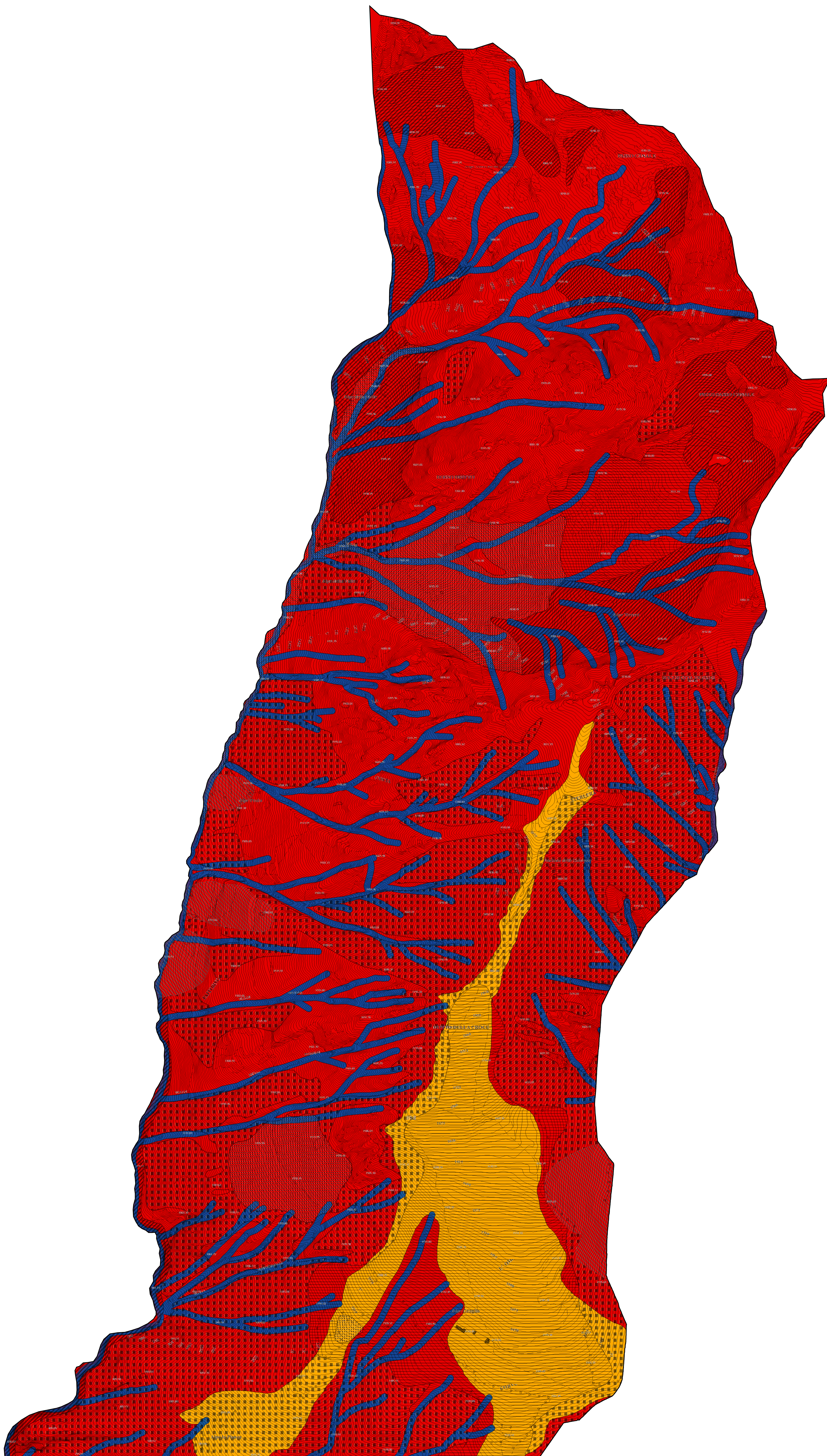
PROVINCIA DI COMO

CARTA DI SOVRAPPOSIZIONE
FATTIBILITA' CON PERICOLOSITA'
SISMICA

IL TECNICO INCARICATO:
STUDIO DI GEOLOGIA
TECNICA ED AMBIENTALE
dott.geol. Claudio Depoli
dott.geol. Cristian Adamoli
Via Villatico 11
23823 Colico (Lc)
tel. fax: 0341.933011
e_mail: tecnico@studiogeoteam.com



DATA: Settembre 2009	SCALA: 1:5.000	ALL.:	TAV.: 12b
-------------------------	-------------------	-------	--------------



LEGENDA

- Confine comunale Vercana
- CLASSE DI FATTIBILITA' GEOLOGICA**
- CLASSE 2**
 CLASSE 2: Fattibilità con modeste limitazioni
- CLASSE 3**
 CLASSE 3: Fattibilità con consistenti limitazioni
- SOTTOCLASSE 3a: Ambito di approfondimento indagini (Area "Fq" di PAI)
- SOTTOCLASSE 3b: Ambito di oscillazione lacustre (Fascia "Eb" delle NDA del P.A.I.)
- CLASSE 4**
 CLASSE 4: Fattibilità con gravi limitazioni
- FASCE DI RISPETTO FLUVIALE**
 Fascia di rispetto idraulico (vedasi norme Reticolo Idrico Minore)
- PERICOLOSITA' SISMICA**
- EFFETI DI INSTABILITA'** (ES: MOVIMENTI FRANOSI; AREE A RISCHIO FRANA; ecc...)
 Z1a: Zona caratterizzata da movimenti franosi attivi
 Z1b: Zona caratterizzata da movimenti franosi quiescenti
- EFFETI DI AMPLIFICAZIONE LITOLOGICA E GEOMETRICA**
 Z4b: Zona pedemontana di falda di detrito, conoide alluvionale e conoide deltizio-lacustre
 Z4c: Zona morenica con presenza di depositi granulari e/o coesivi
 Z4d: Zone con presenza di argille residuali e terre rosse di origine eluvio- colluviale

